

**ПРОЕКТ
ЛЕСОВОССТАНОВЛЕНИЯ
(создание лесных культур)
на весну, осень 2020 г.**

Лесничество Волховское; Участковое лесничество Порожское
№ квартала 76, № выдела 2,13,15 (в. 2- 10,7га, в.13-3,3 га, в. 15-2,1 га)

Главная порода **ель**

Вид культур: сплошные

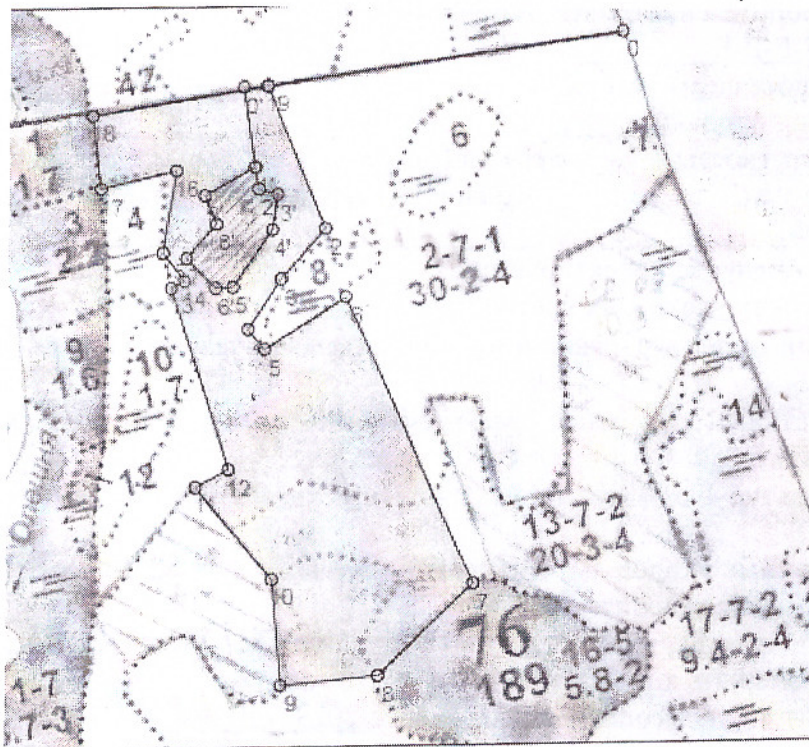
(сплошные, подпологовые, реконструкция)

Арендатор лесного участка ООО «Прогресс», договор № 2-2008-12-114-3 от 15.12.2008г., декларация от 16.07.2019г. № 3-2019 г.

(наименование, № дог.аренды, декларация, дата)

Площадь участка 16,1 га

Масштаб 1: 10 000



номера точек	направления (азимуты) румбы линий	длина линий, м
0-1	ЮЗ:82	470
1-2	ЮВ:21	204
2-3	ЮЗ:42	88
3-4	ЮЗ:34	79
4-5	ЮВ:38	34
5-6	СВ:58	128
6-7	ЮВ:23	410
7-8	ЮЗ:46	175
8-9	ЮЗ:85	128
9-10	СЗ:4	141
10-11	СЗ:39	157
11-12	СВ:63	50
12-13	СЗ:17	250
13-14	СВ:63	20
14-15	СЗ:37	47
15-16	СВ:10	110
16-17	ЮЗ:77	103
17-18	СЗ:6	97
18-19	СВ:81	235
19-1	СВ:56	1
НЭП пл. 1,1 га		
0'-1'	ЮВ:7	107
1'-2'	ЮВ:8	29
2'-3'	ЮВ:73	26
3'-4'	ЮЗ:9	47
4'-5'	ЮЗ:35	91
5'-6'	ЮЗ:87	23
6'-7'	СЗ:44	56
7'-8'	СВ:43	60
8'-9'	СЗ:22	41
9'-1'	СВ:61	76

1. Категория лесокультурной площади: вырубка 2019 г. состояние очистки удовлетворительное, кол-во пней (валунов) на 1 га до 500 шт/га, гарь г.; редины, пустошь, прогалины и т.д.
2. Рельеф, почвы, механический состав, степень влажности: Рельеф равнинный, почвы торфинисто-глееватые, подзолистые суглинистые с вр.избыточным увлажнением
3. Напочвенный покров (важнейшие растения-индикаторы): таволга, дудник, гравилат, мхи
4. Тип леса (тип вырубки), тип лесорастительных условий: ТТ С4/КС В2
5. Наличие естественного возобновления (по породам), Ель, 0,2 тыс.шт./га; неравномерное размещение, средняя высота 2,0 м
6. Зараженность почвы вредителями, вид: в связи с отсутствием признаков заселения вредных организмов обследование на лесном участке не проводилось.
7. Состав, возраст, полнота, класс бонитета реконструируемого насаждения: не проектируется

8. Способ реконструкции: ширина и направление коридоров, кулис, площадь расчищенных коридоров от общей площади реконструируемого участка (в %): не проектируется

9. Сроки и виды подготовки площади, применяемые машины и орудия: формирование микроповышений (пластов) высотой 20-30 см, частичная, бороздами трактором ТДТ-55 с плугом ПКЛ-70

10. Способы и время обработки почвы (механизированная, ручная, сплошная, полосами, бороздами, площадками и т.д.), глубина обработки почвы, применяемые машины и орудия: механизированная, бороздами, весной 2020г. трактором ТДТ-55 плугом ПКЛ-70, глубина обработки 20-30 см

11. Размещение и размеры площадок, полос, борозд на площади и их направление борозды через 3-8 м, ширина 1,4 м, параллельно трелевочным волокам

12. Метод и способ создания культур (посадка сеянцами, саженцами, посев рядовой, строчно-луночный, ручной, механизированный): ручная посадка сеянцев ели мечом Колесова в пласт плужных борозд в шахматном порядке.

13. Количество посадочных (посевных) мест на 1 га, тыс.шт. 3,2

14. Размещение посадочных мест, расстояние между рядами 3-8м, в рядах 0,5-0,7м в пласт плужных борозд с двух сторон борозды в шахматном порядке.

15. Схема смешения пород Е-Е-Е-Е

16. Потребность в посадочном (посевном) материале на 1 га 3,2
тыс.шт. (кг) и на всю площадь по породам 51,5 т. шт

17. Характеристика посадочного (посевного) материала по породам: возраст сеянцев, саженцев, класс качества семян, их происхождение: стандартные сеянцы ели обыкновенной с ОКС, паспорт №

18. Способ подготовки семян к посеву: не проектируется

19. Виды и способы агротехнических уходов, их кратность:

- Ручная оправка растений от завала травой и почвой, размыва почвы, выжимания морозом – однократно;
- Уничтожение травянистой и древесной растительности в рядах культур и междурядьях – одно-двукратно;
- Дополнение лесных культур – однократно (в случае приживаемости менее 85% от проектируемой).

20. Виды и способы лесоводственных уходов, их кратность: осветление (после отнесения земель к землям, занятым лесными насаждениями)

21. Противопожарные мероприятия, протяженность, ширина мин полос: минерализованные полосы не возможны, т.к. участок по периметру заболочен

22. Намечаемый год перевода культур в лесопокрытую площадь 2029 год

23. Показатели оценки восстанавливаемых лесов для признания работ по лесовосстановлению завершенными (возраст, количество деревьев главных лесных пород, средняя высота): не менее 10 лет, не менее 2,0 т.шт/га, средняя высота не менее 0,7 м (согласно Приложению 3 к Правилам лесовосстановления № 188 от 25.03.2019г.)

Составил: инженер л/х Михайлова Г.Г. « 16 » 03. 2020г.
(должность) (Ф.И.О.) (подпись)

Проверил: лесничий Бырко И.В. « 16 » 03. 2020г.
(должность) (Ф.И.О.) (подпись)

Инженер по л/в Кузнецова О.В. « 16 » 03. 2020г.

Учено с внесением следующих замечаний п.17 паспорт на посад. м-л вносится после посадки л/к
Главный лесничий: Иванов Р.С. « 16 » 03. 2020г.
(Ф.И.О.) (подпись)