

**ПРОЕКТ
ЛЕСОВОССТАНОВЛЕНИЯ
(создание лесных культур)
на весну, осень 2020 г.**

Лесничество Волховское; Участковое лесничество Порожское
№ квартала 45, № выдела 7,8 (в. 7 – 0,4 га, в. 8 – 3,2 га)

Главная порода **ель**

Вид культур: сплошные

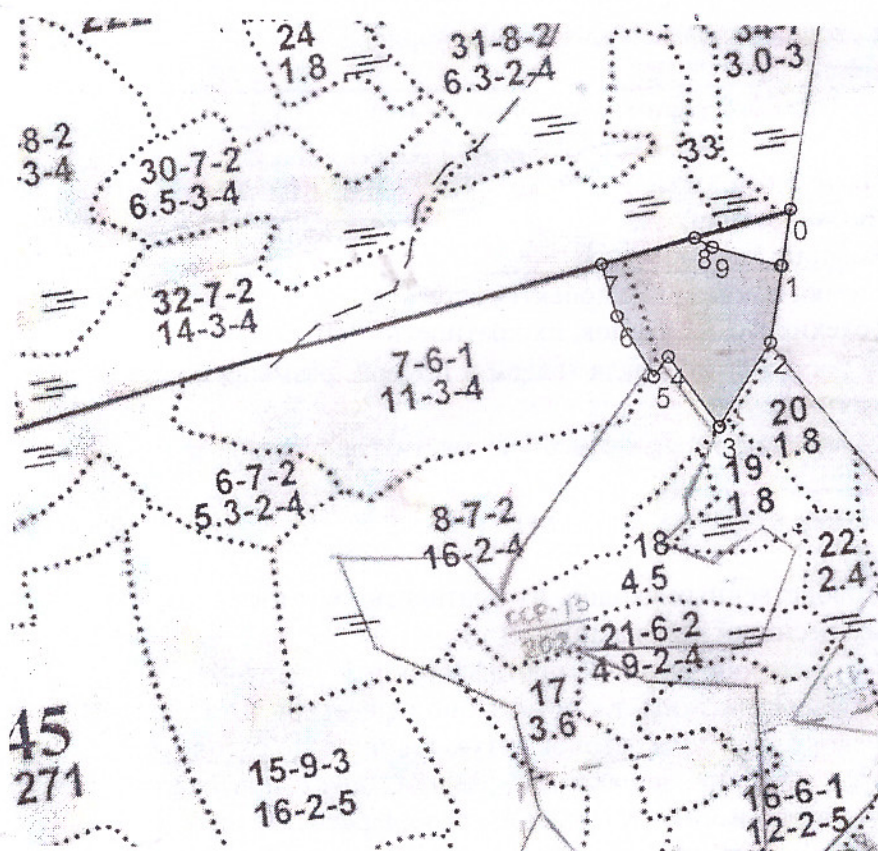
(сплошные, подпологовые, реконструкция)

Арендатор лесного участка ООО «Прогресс», договор № 4/3-2009-06 от 06.07.2009г.,
декларация от 09.08.2018г. № 12-2018 г.

(наименование, № дог.аренды, декларация, дата)

Площадь участка 3,6 га

Масштаб 1: 10 000



номера точек	направления (азимуты) румбы линий	длина линий, м
0-1	ЮЗ:8	77
1-2	ЮЗ:8	104
2-3	ЮЗ:31	130
3-4	СЗ:37	115
4-5	ЮЗ:36	33
5-6	СЗ:32	95
6-7	СЗ:17	73
7-8	СВ:74	130
8-9	ЮВ:62	27
9-1	ЮВ:75	94

1. Категория лесокультурной площади: вырубка 2019 г. состояние очистки удовлетворительное, кол-во пней (валунов) на 1 га до 500 шт/га, гарь г.; редины, пустырь, прогалины и т.д.
2. Рельеф, почвы, механический состав, степень влажности: Рельеф равнинный, почвы торфянистые, подзолистые суглинистые с вр.избыточным увлажнением
3. Напочвенный покров (важнейшие растения-индикаторы): черника, таволга, майник, вейник, мхи
4. Тип леса (тип вырубки), тип лесорастительных условий: ЧС В2/ТТ С4
5. Наличие естественного возобновления (по породам), нет тыс.шт./га; размещение, средняя высота м
6. Зараженность почвы вредителями, вид: в связи с отсутствием признаков заселения вредных организмов обследование на лесном участке не проводилось.
7. Состав, возраст, полнота, класс бонитета реконструируемого насаждения: не проектируется

8. Способ реконструкции: ширина и направление коридоров, кулис, площадь расчищенных коридоров от общей площади реконструируемого участка (в %): не проектируется
9. Сроки и виды подготовки площади, применяемые машины и орудия: формирование микроповышений (пластов) высотой 20-30 см, частичная, бороздами трактором ТДТ-55 с плугом ПКЛ-70
10. Способы и время обработки почвы (механизированная, ручная, сплошная, полосами, бороздами, площадками и т.д.), глубина обработки почвы, применяемые машины и орудия: механизированная, бороздами, весной 2020г. трактором ТДТ-55 плугом ПКЛ-70, глубина обработки 20-30 см
11. Размещение и размеры площадок, полос, борозд на площади и их направление борозды через 3-8 м, ширина 1,4 м, параллельно трелевочным волокам
12. Метод и способ создания культур (посадка сеянцами, саженцами, посев рядовой, строчно-луночный, ручной, механизированный): ручная посадка сеянцев ели мечом Колесова в пласт плужных борозд в шахматном порядке.
13. Количество посадочных (посевных) мест на 1 га, тыс.шт. 3,2
14. Размещение посадочных мест, расстояние между рядами 3-8м, в рядах 0,5-0,7м в пласт плужных борозд с двух сторон борозды в шахматном порядке.
15. Схема смешения пород Е-Е-Е-Е
16. Потребность в посадочном (посевном) материале на 1 га 3,2 тыс.шт. (кг) и на всю площадь по породам 11,5 т. шт
17. Характеристика посадочного (посевного) материала по породам: возраст сеянцев, саженцев, класс качества семян, их происхождение: стандартные сеянцы ели обыкновенной с ОКС, паспорт №
18. Способ подготовки семян к посеву: не проектируется
19. Виды и способы агротехнических уходов, их кратность:
- Ручная оправка растений от завала травой и почвой, размыва почвы, выжимания морозом – однократно;
 - Уничтожение травянистой и древесной растительности в рядах культур и междурядьях – одно-двукратно;
 - Дополнение лесных культур – однократно (в случае приживаемости менее 85% от проектируемой).
20. Виды и способы лесоводственных уходов, их кратность: осветление (после отнесения земель к землям, занятым лесными насаждениями)
21. Противопожарные мероприятия, протяженность, ширина мин полос: минерализованные полосы не возможны, т.к. участок по периметру заболочен
22. Намечаемый год перевода культур в лесопокрытую площадь 2029 год
23. Показатели оценки восстанавливаемых лесов для признания работ по лесовосстановлению завершенными (возраст, количество деревьев главных лесных пород, средняя высота): не менее 10 лет, не менее 1,7 т.шт/га, средняя высота не менее 0,7 м (согласно Приложению 3 к Правилам лесовосстановления № 188 от 25.03.2019г.)

Составил: инженер л/х Михайлова Г.Г. « 16 » 03.2020г.
(должность) (Ф.И.О.) (подпись)

Проверил: лесничий Бырко И.В. « 16 » 03.2020г.
(должность) (Ф.И.О.) (подпись)

Инженер по л/в Кузнецова О.В. « 16 » 03.2020г.

Учено с внесением следующих замечаний п.17 паспорт на посад. м-л вносится после посадки л/к

Главный лесничий: Иванов Р.С. « 16 » 03.2020г.
(Ф.И.О.) (подпись)