

**ПРОЕКТ
ЛЕСОВОССТАНОВЛЕНИЯ**
(создание лесных культур)
на весну, осень 2020 г.

Лесничество Бокситогорское Участковое лесничество Ефимовское

№ квартала 10 № выдела 3(0,3 га), 8(3,8 га)

Главная порода Ель

Вид культур сплошные

(сплошные, частичные, подпологовые, реконструкция)

Арендатор лесного участка ООО «ММ-Ефимовский», № 2-2010-01-4-3 от 12.11.10г.,
дек.№1 от 27.12.18г.

(наименование, № дог. аренды, декларация, дата)

Площадь участка 5,1/4,1 га

План участка, масштаб 1:10 000

1. Категория лесокультурной площади: (вырубка сплошная 2019г. состояние очистки проведена в соответствии с технологической картой разработки делянки, кол-во пней (валунов) на 1 га до 600 шт., гарь, редица, пустырь, прогалина и т.д. компакт. недоруб- 0.4 га. оставление деревьев подлежащих рубке- 132 шт.
2. Рельеф, почвы, механический состав, степень влажности равнинный, хорошо дренированные равнины, подзолистые
3. Напочвенный покров (важнейшие растения-индикаторы) (кислица, майник, костяника, черника)
4. Тип леса (тип вырубки), тип лесорастительных условий в.3 ЧВ В3, в.8 КС В2
5. Наличие естественного возобновления (по породам), тыс.шт./га; размещение, средняя высота, м не имеется
6. Зараженность почвы вредителями, вид при предварительном осмотре участка присутствие признаков заселения на лесокультурной площади вредных организмов не обнаружено
7. Состав, возраст, полнота, класс бонитета реконструируемого насаждения не проектируется
8. Способ реконструкции: ширина и направление коридоров, кулис, площадь расчищенных коридоров от общей площади реконструируемого участка (в %) не проектируется
9. Сроки и виды подготовки площади, применяемые машины и орудия не проектируется
10. Способы и время обработки почвы (механизованная, ручная, сплошная, полосами, бороздами, площадками и т.д.), глубина обработки почвы, применяемые машины и орудия бесснежный период 2020 г., механизированная частичная обработка почвы бороздами трактором ТЛТ-100 с плугом ПЛ-1, глубина до 0,2 м.
11. Размещение и размеры площадок, полос, борозд на площади и их направление борозды шириной 1,0 м. через 3,0м-4,5м непрямолинейные с плавным искривлением
12. Метод и способ создания культур (посадка сеянцами, саженцами, посев рядовой, строчно-луночный, ручной, механизированный) под меч Колесова в берму, в дно, в пласт борозды в шахматном порядке или в ряд (в зависимости от почвы и рельефа площади)
13. Количество посадочных (посевных) мест на 1 га, тыс.шт. не менее 3,0
14. Размещение посадочных (посевных) мест, расстояние между рядами 3,0-4,5 м., в рядах 0,4-1,0 м
15. Схема смешения пород Е*Е*Е*Е*Е*
16. Потребность в посадочном (посевном) материале на 1 га не менее 3000 шт. тыс.шт. (кг) и на всю площадь по породам не менее 12 300шт.
17. Характеристика посадочного (посевного) материала по породам: возраст сеянцев, саженцев класс качества семян, их происхождение, лесосеменной район стандарт. сеянцы ели с ОКС, возраст 3-4 года, D-у корневой шейки не менее 2х мм, Н- не менее 12 см.
18. Способ подготовки семян к посеву не проектируется
19. Виды и способы агротехнических уходов, их кратность: 2020 год-ручная оправка растений от завала травой в рядах культур, кратность по необходимости; 2024-2026 год-уничтожение травянистой и древесной растительности в рядах культур, кратность- по необходимости
20. Виды и способы лесоводственных уходов, их кратность: 2028 год-уничтожение или предупреждение появления древесной растительности в рядах культур, кратность- по необходимости
21. Противопожарные мероприятия, протяженность, ширина мин полос не проектируется
22. Намечаемый год перевода культур в лесопокрываемую площадь 2028 г.
23. Показатели оценки восстановления лесов для признания работ по лесовосстановлению завершенными (возраст, кол-во деревьев главных лесных пород, средняя высота) Не менее 9 лет, кол-во деревьев не менее 2,0 т.шт./га, высота не менее 0,7 м

Составил (арендатор): инженер ПТО Лебедева А.А. « 26 » 03 2020.
(должность) (Ф.И.О.) (подпись)

Проверил (уч.лесничий): Семущин А.Г. « 26 » 03 2020.
(должность) (Ф.И.О.) (подпись)

Проверил (инженер по л/в): Сидорова М.С. « 30 » 03 2020.
(должность) (Ф.И.О.) (подпись)

Учено с внесением следующих замечаний _____

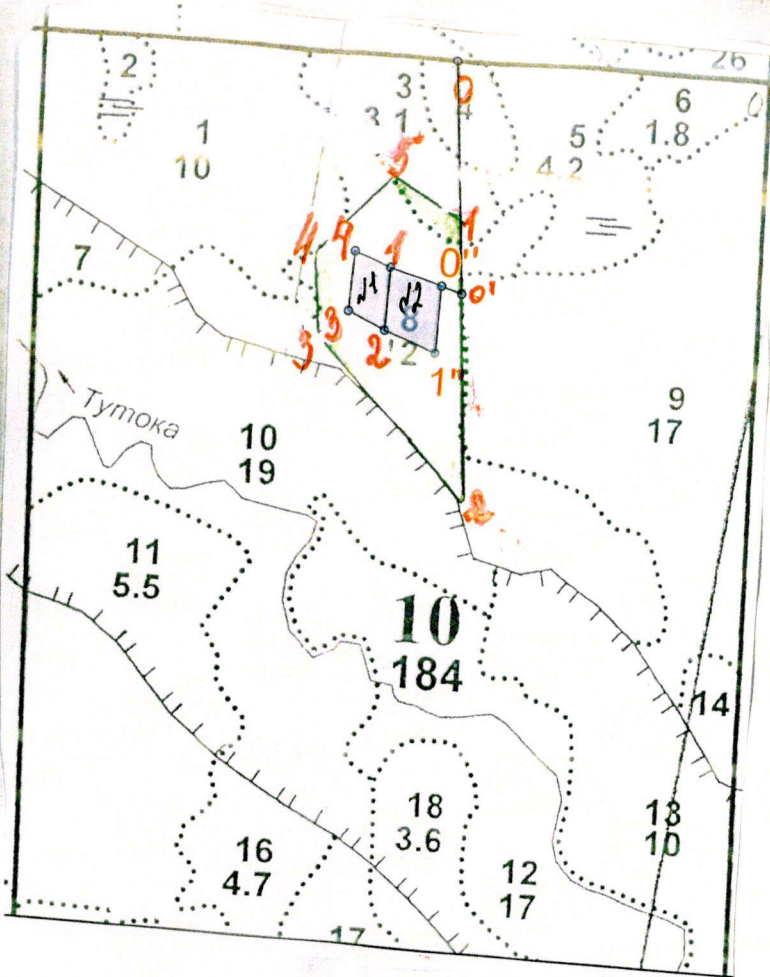
Главный лесничий : Рыжова С.В.
(Ф.И.О.)

Рыжова С.В. « 30 » 03 2020.
(подпись)

Схема

Участка, на котором в 2020 г. силами ООО «ММ-Ефимовский»
планируется посадка лесных культур ели.
Квартал 10 делянка 1 в.3 (0,3 га), в.8 (3,8 га)
Общая площадь 5,1/4,1 га

М 1:10 000



Уч. №1-м - 0,4 га

№№	Направлени е	Румбы	Длина, м
0-0'	ЮВ	6°	310
0'-1	СЗ	75°	101
1-2	ЮЗ	1°	82
2-3	СЗ	66°	55
3-4	СВ	2°	78
4-1	ЮВ	70°	52

Уч. №2-м - 0,6 га

№№	Направлени е	Румбы	Длина, м
0-0'	ЮВ	6°	310
0'-0''	СЗ	74°	28
0''-1''	ЮЗ	1°	88
1''-2	СЗ	70°	74
2-4	СВ	1°	82
1-0''	ЮВ	75°	73

Площадь общая, га		Площадь эксплуатационная, га		
5,1		5,1		
Экспликация объекта				
Номера точек	Направление румбы линий, °	Длина линий, м		
привязка				
0-0'	ЮЗ-84	425		
0'-1	ЮВ-10	280		
лесосека				
Номер лесосеки	Площадь лесосеки, га	Номера точек	Направление румбы линий, °	Длина линий, м
1	5,1	1-2	ЮВ-10	370
		2-3	СЗ-50	290
		3-4	СЗ-10	100
		4-5	СВ-36	150
		5-1	ЮВ-64	97

Составил: инженер ПТО Лебедева А.А.

Проверил: лесничий Семушкин А.Г.