

**ПРОЕКТ  
ЛЕСОВОССТАНОВЛЕНИЯ**  
(создание лесных культур)

на весну, осень 2020 г.

Лесничество Киришское Участковое лесничество Городищенское

№ квартала 73 № выдела 15

Главная порода Ель

Вид культур сплошные

(сплошные, подпологовые, реконструкция)

Арендатор лесного участка ООО «Кириши лес» дог. аренды № 1/3-2009-06 от

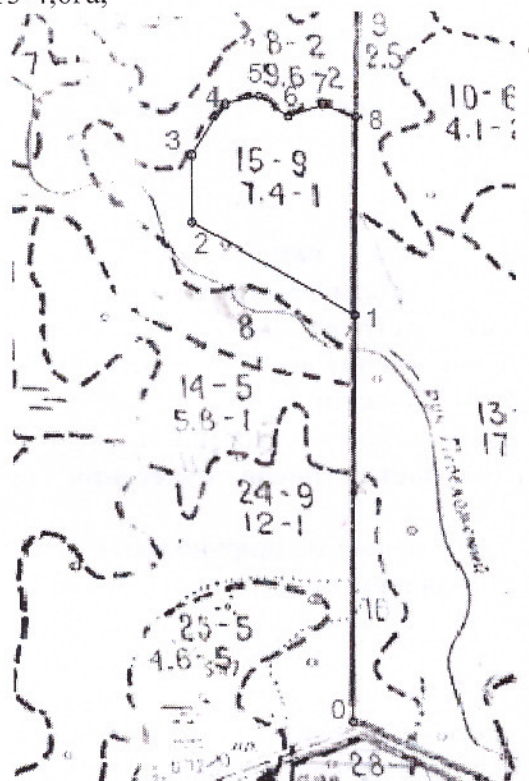
06.07.2009г, лесная декларация № 10-2017 от 09.12.2017 г

(наименование, № дог. аренды, декларация, дата)

Площадь участка: **4,6 га**

В т.ч. в. 15-4,6га,

План участка, масштаб 1:10 000



экспликация объекта		
Номер а точек	направлен ия румбы (азимуты) линий	длина лини й, м
0-1	СЗ:9,30	540
1-2	СЗ:70	250
2-3	СЗ:10	90
3-4	СВ:23	81
4-5	СВ:68	47
5-6	ЮВ:65	46
6-7	СВ:61	48
7-8	ЮВ:80	49
8-1	ЮВ:9,30	265

1. Категория лесокультурой площади: вырубка 2019 г. состояние очистки: **очистка от порубочных остатков проведена в соответствии с технологической картой разработки делянки, захламленность отсутствует**, кол-во пней (валунов) на 1 га до 600 шт./га, гарь        г.; редины, пустырь, прогалины и т.д.
2. Рельеф, почвы, механический состав, степень влажности: **рельеф равнинный**, почвы: **модергумусные, подзолистые суглинистые, хорошо дренированные**
3. Напочвенный покров (важнейшие растения-индикаторы) **кислица, майник**
4. Тип леса (тип вырубки), тип лесорастительных условий **КС С2, (вейниковые)**
5. Наличие естественного возобновления (по породам), тыс.шт./га; размещение, средняя высота, м не имеется
6. Зараженность почвы вредителями, вид: **в связи с отсутствием признаков заселения вредных организмов, обследование на лесн. участке не проводилось**
7. Состав, возраст, полнота, класс бонитета реконструируемого насаждения         
**не проектируется**
8. Способ реконструкции: ширина и направление коридоров, кулис, площадь расчищенных коридоров от общей площади реконструируемого участка (в %)         
**не проектируется**



9. Сроки и виды подготовки площади, применяемые машины и орудия: **формирование микроповышений (пластов) высотой 20-30 см, частичная обработка почвы бороздами трактором ТДТ-55 с плугом ПЛ-1; весна 2020 г.**
10. Способы и время обработки почвы (механизированная, ручная, сплошная, полосами, бороздами, площадками и т.д.), глубина обработки почвы, применяемые машины и орудия: **механизированная, бороздами, весна 2020 г., трактором ТДТ-55 с плугом ПЛ-1, глубина обработки 20-30 см**
11. Размещение и размеры площадок, полос, борозд на площади и их направление \_\_\_\_\_  
**борозды через 4-5 м, ширина 0,9 м, параллельно трелевочным волокам**
12. Метод и способ создания культур (посадка сеянцами, саженцами, посев рядовой, строчно-луночный, ручной, механизированный) **ручная посадка сеянцев ели мечом Колесова**
13. Количество посадочных (посевных) мест на 1 га, тыс.шт. 3,0
14. Размещение посадочных (посевных) мест, расстояние между рядами **4-5 м**, в рядах 0,7-0,9 м, в пласт плужных борозд с двух сторон борозды в шахматном порядке
15. Схема смешения пород Е-Е-Е-Е-Е
16. Потребность в посадочном (посевном) материале на 1 га 3,0 тыс. шт. тыс.шт. (кг) и на всю площадь по породам 13,8 тыс. шт.
17. Характеристика посадочного (посевного) материала по породам: возраст сеянцев, саженцев, класс качества семян, их происхождение, лесосеменной район стандартные сеянцы ели европейской с ОКС Паспорт № \_\_\_\_\_
18. Способ подготовки семян к посеву: -
19. Виды и способы агротехнических уходов, их кратность: **ручная оправка растений от завала травой и почвой, размыва почвы, выжимания морозом - однократно; уничтожение травянистой и древесной растительности в рядах культур и междурядьях – (одно-двух-кратно) дополнение лесных культур, – однократно (в случае приживаемости менее 85,0% от проектируемой).**
20. Виды и способы лесоводственных уходов, их кратность: **осветление – удаление нежелательной древесной растительности (после отнесения земель к землям занятым лесными насаждениями)**
21. Противопожарные мероприятия, протяженность, ширина мин полос: **создание противопожарной минерализованной полосы по возможности**
22. Намечаемый год перевода культур в лесопокрытую площадь 2028 г
23. Показатели оценки восстанавливаемых лесов для признания работ по лесовосстановлению завершенными (возраст, количество деревьев главных лесных пород, средняя высота) **не менее 9 лет, не менее 2,0 тыс.шт. на 1 га, средняя высота не менее 0,7 м. согласно Приложения 3 к Правилам лесовосстановления № 188 от 25.03.2019 г.**

Составил: инженер л/х Михайлова Г.Г. \_\_\_\_\_ « \_\_\_\_\_ » \_\_\_\_\_  
(должность) (Ф.И.О.) (подпись)

Проверил (лесничий): Абдулаев И.С. \_\_\_\_\_ « \_\_\_\_\_ » \_\_\_\_\_  
(должность) (Ф.И.О.) (подпись)

Проверил (инженер по л/в): Еремкина Н.В. \_\_\_\_\_ « 10 » 03.2020г.  
(подпись)

Учено с внесением следующих замечаний при создании слк предоставить  
вместе во Паспорт на все мат. и внести уточнение в п.17

Главный лесничий: Соколова Н.Е. \_\_\_\_\_ « \_\_\_\_\_ » \_\_\_\_\_  
(Ф.И.О.) (подпись)