

**ПРОЕКТ
ЛЕСОВОССТАНОВЛЕНИЯ**
(создание лесных культур)

на весну, осень 2020 г.

Лесничество Киришское Участковое лесничество Городищенское

№ квартала 64 № выдела 11,12,13

Главная порода Ель

Вид культур сплошные

(сплошные, подпологовые, реконструкция)

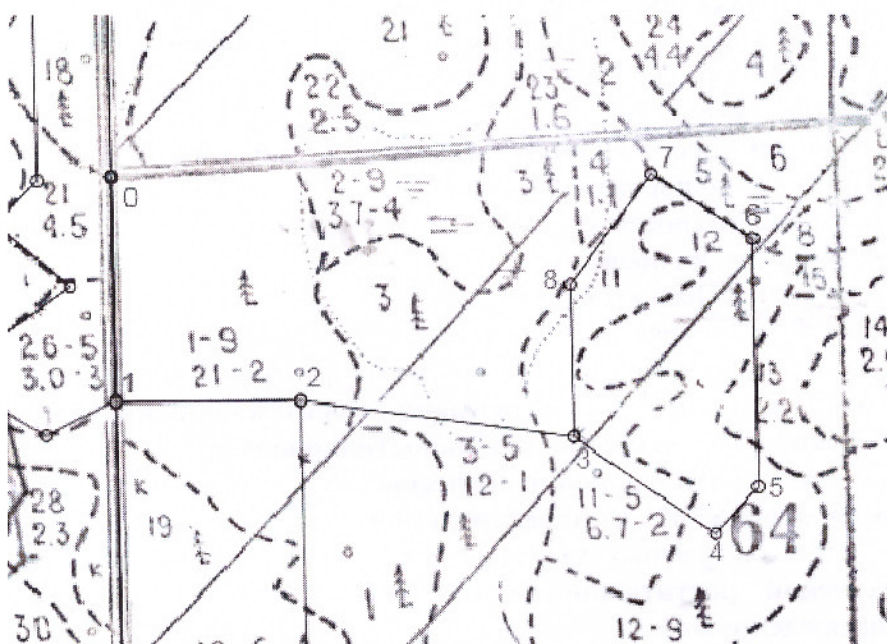
Арендатор лесного участка ООО «Кириши лес» дог. аренды № 1/3-2009-06 от 06.07.2009г, лесная декларация № 10-2017 от 09.12.2017 г

(наименование, № дог. аренды, декларация, дата)

Площадь участка: **8,9 га**

План участка, масштаб 1:10 000

В т.ч. в. 11-3,2га, в. 12-5,3га, в. 13-0,4га



экспликация объекта		
Номер а точек	направлен ия румбы (азимуты) линий	дли на лин ий, м
0-1	ЮВ:11	300
1-2	СВ:80	244
2-3	СВ:88	365
3-4	ЮВ:65	230
4-5	СВ:33	85
5-6	СЗ:11	330
6-7	СЗ:67	160
7-8	ЮЗ:27	182
8-3	ЮВ:11	202

1. Категория лесокультурой площади: вырубка 2019 г. состояние очистки: **очистка от порубочных остатков** проведена в соответствии с технологической картой разработки делянки, захламленность отсутствует, кол-во пней (валунов) на 1 га до **600 шт./га**, гарь _____ г.; редины, пустырь, прогалины и т.д. _____
2. Рельеф, почвы, механический состав, степень влажности: **рельеф равнинный**, почвы: **модергумусные, подзолистые суглинистые, хорошо дренированные**
3. Напочвенный покров (важнейшие растения-индикаторы) **кислица, майник**
4. Тип леса (тип вырубке), тип лесорастительных условий **КС С2, (вейниковые)**
5. Наличие естественного возобновления (по породам), тыс.шт./га; размещение, средняя высота, м **не имеется**
6. Зараженность почвы вредителями, вид: **в связи с отсутствием признаков заселения вредных организмов, обследование на лесн. участке не проводилось**

7. Состав, возраст, полнота, класс бонитета реконструируемого насаждения _____
не проектируется _____
8. Способ реконструкции: ширина и направление коридоров, кулис, площадь расчищенных коридоров от общей площади реконструируемого участка (в %) _____
не проектируется _____
9. Сроки и виды подготовки площади, применяемые машины и орудия: **формирование микроповышений (пластов) высотой 20-30 см, частичная обработка почвы бороздами трактором ТДТ-55 с плугом ПЛ-1; весна 2020 г.**
10. Способы и время обработки почвы (механизованная, ручная, сплошная, полосами, бороздами, площадками и т.д.), глубина обработки почвы, применяемые машины и орудия: **механизованная, бороздами, весна 2020 г., трактором ТДТ-55 с плугом ПЛ-1, глубина обработки 20-30 см**
11. Размещение и размеры площадок, полос, борозд на площади и их направление _____
борозды через 4-5 м, ширина 0,9 м, параллельно трелевочным волокам
12. Метод и способ создания культур (посадка сеянцами, саженцами, посев рядовой, строчно-луночный, ручной, механизированный) **ручная посадка сеянцев ели мечом Колесова**
13. Количество посадочных (посевных) мест на 1 га, тыс.шт. 3,0
14. Размещение посадочных (посевных) мест, расстояние между рядами **4-5 м**, в рядах **0,7-0,9** м, в пласт плужных борозд с двух сторон борозды в шахматном порядке
15. Схема смешения пород Е-Е-Е-Е-Е
16. Потребность в посадочном (посевном) материале на 1 га 3,0 тыс. шт.
тыс.шт. (кг) и на всю площадь по породам 26,7 тыс. шт.
17. Характеристика посадочного (посевного) материала по породам: возраст сеянцев, саженцев, класс качества семян, их происхождение, лесосеменной район стандартные сеянцы ели европейской с ОКС Паспорт № _____
18. Способ подготовки семян к посеву: -
19. Виды и способы агротехнических уходов, их кратность: **ручная оправка растений от завала травой и почвой, размыва почвы, выжимания морозом - однократно; уничтожение травянистой и древесной растительности в рядах культур и междурядьях - (одно-двух-кратно) дополнение лесных культур, - однократно (в случае приживаемости менее 85,0% от проектируемой).**
20. Виды и способы лесоводственных уходов, их кратность: **осветление - удаление нежелательной древесной растительности (после отнесения земель к землям занятым лесными насаждениями)**
21. Противопожарные мероприятия, протяженность, ширина мин полос: **создание противопожарной минерализованной полосы по возможности**
22. Намечаемый год перевода культур в лесопокрытую площадь 2028 г
23. Показатели оценки восстанавливаемых лесов для признания работ по лесовосстановлению завершёнными (возраст, количество деревьев главных лесных пород, средняя высота) **не менее 9 лет, не менее 2,0 тыс.шт. на 1 га, средняя высота не менее 0,7 м. согласно Приложения 3 к Правилам лесовосстановления № 188 от 25.03.2019 г.**

Составил: инженер л/х Михайлова Г.Г.
(должность) (Ф.И.О.)

[Подпись] « _____ » _____
(подпись)

Проверил (лесничий): Абдулаев И.С.
(должность) (Ф.И.О.)

[Подпись] « _____ » _____
(подпись)

Проверил (инженер по л/в): Еремкина Н.В.

[Подпись] « 10 » 03.2020г.
(подпись)

Учтено с внесением следующих замечаний при создании и/к предоставить в лес-во паспорт на пос.шат. и внести уточнения в ч. 17

Главный лесничий: Соколова Н.Е.
(Ф.И.О.)

[Подпись] « _____ » _____
(подпись)