

**ПРОЕКТ  
ЛЕСОВОССТАНОВЛЕНИЯ**

(создание лесных культур)

на весну, осень 2020 г.

Лесничество Киришское Участковое лесничество Городищенское

№ квартала 63 № выдела 4,13

Главная порода Ель

Вид культур сплошные

(сплошные, подпологовые, реконструкция)

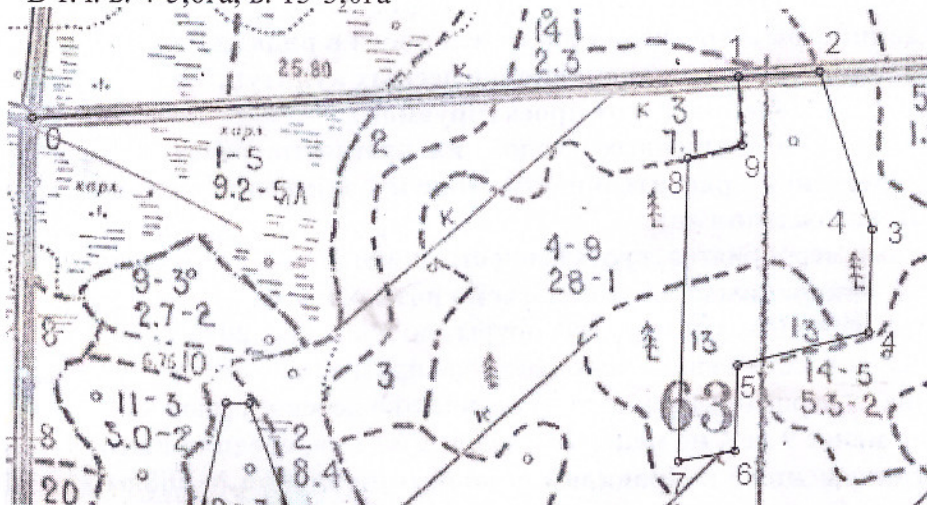
Арендатор лесного участка ООО «Кириши лес» дог. аренды № 1/3-2009-06 от 06.07.2009г, лесная декларация № 10-2017 от 09.12.2017 г

(наименование, № дог. аренды, декларация, дата)

Площадь участка: **8,6 га**

План участка, масштаб 1:10 000

В т.ч. в. 4-5,6га, в. 13-3,0га



экспликация объекта		
Ном ера точ ек	направления румбы (азимуты) линий	дли на ли ний, м
0-1	СВ:75	940
1-2	СВ:75	108
2-3	ЮВ:30	220
3-4	ЮВ:10	137
4-5	ЮЗ:64	179
5-6	ЮВ:10	115
6-7	ЮЗ:68	76
7-8	СЗ:10	405
8-9	СВ:65	74
9-1	СЗ:15	90

1. Категория лесокультурой площади: вырубка 2019 г.  
состояние очистки: **очистка от порубочных остатков проведена в соответствии с технологической картой разработки делянки, захламенность отсутствует, кол-во пней (валунов) на 1 га до 600 шт./га, гарь \_\_\_\_\_ г.; редины, пустырь, прогалины и т.д. \_\_\_\_\_**
2. Рельеф, почвы, механический состав, степень влажности: **рельеф равнинный, почвы: модергумусные, дерново-подзолистые с нормальным увлажнением**
3. Напочвенный покров (важнейшие растения-индикаторы) **черника, майник**
4. Тип леса (тип вырубке), тип лесорастительных условий **ЧС В2/КС С2, (кипрейные)**
5. Наличие естественного возобновления (по породам), тыс.шт./га; размещение, средняя высота, м **не имеется**
6. Зараженность почвы вредителями, вид: **в связи с отсутствием признаков заселения вредных организмов, обследование на лесн. участке не проводилось**
7. Состав, возраст, полнота, класс бонитета реконструируемого насаждения **не проектируется**
8. Способ реконструкции: ширина и направление коридоров, кулис, площадь расчищенных коридоров от общей площади реконструируемого участка (в %) **не проектируется**
9. Сроки и виды подготовки площади, применяемые машины и орудия: **формирование микроповышений (пластов) высотой 20-30 см, частичная обработка почвы бороздами трактором ТДТ-55 с плугом ПЛ-1; весна 2020 г.**
10. Способы и время обработки почвы (механизированная, ручная, сплошная, полосами, бороздами, площадками и т.д.), глубина обработки почвы, применяемые машины и орудия: **механизированная, бороздами, весна 2020 г., трактором ТДТ-55 с плугом ПЛ-1, глубина обработки 20-30 см**
11. Размещение и размеры площадок, полос, борозд на площади и их направление \_\_\_\_\_

**борозды через 4-5 м, ширина 0,9 м, параллельно трелевочным волокам**  
12. Метод и способ создания культур (посадка сеянцами, саженцами, посев рядовой, строчно-луночный, ручной, механизированный) **ручная посадка сеянцев ели мечом Колесова**

13. Количество посадочных (посевных) мест на 1 га, тыс.шт. 3,0

14. Размещение посадочных (посевных) мест, расстояние между рядами 4-5 м, в рядах 0,7-0,9 м, в пласт плужных борозд с двух сторон борозды в шахматном порядке

15. Схема смешения пород Е-Е-Е-Е-Е

16. Потребность в посадочном (посевном) материале на 1 га 3,0 тыс. шт. тыс.шт. (кг) и на всю площадь по породам 25,8 тыс. шт.

17. Характеристика посадочного (посевного) материала по породам: возраст сеянцев, саженцев, класс качества семян, их происхождение, лесосеменной район стандартные сеянцы ели европейской с ОКС Паспорт № \_\_\_\_\_

18. Способ подготовки семян к посеву: -

19. Виды и способы агротехнических уходов, их кратность: **ручная оправка растений от завала травой и почвой, размыва почвы, выжимания морозом - однократно; уничтожение травянистой и древесной растительности в рядах культур и междурядьях – (одно-двух-кратно) дополнение лесных культур, – однократно (в случае приживаемости менее 85,0% от проектируемой).**

20. Виды и способы лесоводственных уходов, их кратность: **осветление – удаление нежелательной древесной растительности (после отнесения земель к землям занятым лесными насаждениями)**

21. Противопожарные мероприятия, протяженность, ширина мин полос: **создание противопожарной минерализованной полосы по возможности**

22. Намечаемый год перевода культур в лесопокрытую площадь 2028 г

23. Показатели оценки восстанавливаемых лесов для признания работ по лесовосстановлению завершенными (возраст, количество деревьев главных лесных пород, средняя высота) **не менее 9 лет, не менее 2,0 тыс.шт: на 1 га, средняя высота не менее 0,7 м. согласно Приложения 3 к Правилам лесовосстановления № 188 от 25.03.2019 г.**

Составил: инженер л/х Михайлова Г.Г. \_\_\_\_\_  
(должность) (Ф.И.О.) (подпись)

Проверил (лесничий): Абдулаев И.С. \_\_\_\_\_  
(должность) (Ф.И.О.) (подпись)

Проверил (инженер по л/в): Еремкина Н.В. \_\_\_\_\_  
(подпись) « 10 » 03.2020

Учено с внесением следующих замечаний предоставили и их предоставить в ис-во Паспорт на пос. мат. и внести уточнение в п. 17

Главный лесничий: Соколова Н.Е. \_\_\_\_\_  
(Ф.И.О.) (подпись)