

ПРОЕКТ  
ЛЕСОВОССТАНОВЛЕНИЯ  
(создание лесных культур)  
на весну, осень 2020 г.

Лесничество Тихвинское Участковое лесничество Паше-Капецкое

№ квартала 127 № выдела в.13(5,1 га), в.25 (0,5га)

Главная порода Сосна

Вид культур \_\_\_\_\_ сплошные .

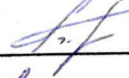
(сплошные, частичные, подпологовые, реконструкция)

Арендатор лесного участка ООО «ИКЕА Индастри Тихвин», дог. 2-2008-12-79-3 от 10.12.2008 г., лесная декларация № 5-2018 от 18.10.18г.

Площадь участка 5,6 га


1. Категория лесокультурной площади: вырубка 2019г., состояние очистки удовлетворительно, очистка проведена в соответствии с технологической картой, кол-во пней (валунов) на 1га 450-500 шт., ветровал; редины, пустошь, прогалины и т.д.
2. Рельеф, почвы, механический состав, степень влажности равнинный, супесчаные, свежие
3. Напочвенный покров (важнейшие растения-индикаторы) черника, вейник, реже брусника
4. Тип леса (тип вырубки), тип лесорастительных условий. в. 13- ЧСА2, в.25-ЧС В2
5. Наличие естественного возобновления (по порода) подрост отсутствует тыс.шт./га; размещение средняя высота, м
6. Зараженность почвы вредителями, вид в связи с отсутствием признаков заселения вредных организмов, обследование на лесном участке не проводилось.
7. Состав, возраст, полнота, класс бонитета реконструируемого насаждения не проектируется.
8. Способ реконструкции: ширина и направление коридоров, кулис площадью расчищенных коридоров от общей площади реконструируемого участка не проектируется.
9. Сроки и виды подготовки площади, применяемые машины и орудия: осень 2019 г, Форвардер с плугом BRACKE M25A
10. Способы и время обработки почвы (механизированная, ручная, сплошная, полосами, бороздами, площадками и т.д.), глубина обработки почвы, применяемые машины и орудия: сентябрь 2019 г, механизированная, наездка борозд через 3,5-4,0 м Форвардер с плугом BRACKE M25A, глубина обработки почвы 30-35 см.
11. Размещение и размеры площадок, полос, борозд на площади и их направление: борозды через 3,5-4,0 м., прямолинейные с С на Ю или с плавным искривлением.
12. Метод и способ создания культур (посадка сеянцами, саженцами, посев рядовой, строчно-луночный, ручной, механизированный) ручная посадка посадочной трубой «Поттипутки» в микроповышения.
13. Количество посадочных (посевных) мест на 1 га, тыс.шт. 2000 шт. на га
14. Размещение посадочных (посевных) мест, расстояние между рядами 3,5-4,0 м, в рядах 1,4-1,2 м
15. Схема смешения пород С-С-С
16. Потребность в посадочном (посевном) материале на 1 га Сосна 2,0 тыс.шт. на га. тыс.шт. (кг) и на всю площадь по породам Сосна 11200 шт.
17. Характеристика посадочного (посевного) материала по породам: возраст сеянцев, саженцев, класс качества семян, их происхождение: стандартные сеянцы Сосны обыкновенной 2-х-3 лет, d стволика у корневой шейки не менее 2 мм, H стволика не менее 12 см паспорт № / / от 2020 г
18. Способ подготовки семян к посеву не проектируется.
19. Виды и способы агротехнических уходов, их кратность: 2021 г - уничтожение травянистой растительности в рядах культур, дополнение по мере необходимости; 2022 г - уничтожение травянистой и древесной растительности в рядах культур и междурядьях;
20. Виды и способы лесоводственных уходов, их кратность: 2025 г – уничтожение или предупреждение травянистой и нежелательной древесной растительности; 2026 г - уничтожение или предупреждение травянистой и нежелательной древесной растительности
21. Противопожарные мероприятия, протяженность, ширина мин. полос создание мин. полос по периметру участка и уход за ними шириной 1,4м;
22. Намечаемый год перевода культур в лесопокрываемую площадь 2027 год
23. Показатели оценки восстанавливаемых лесов для признания работ по лесовосстановлению выполненными (возраст, количество деревьев главных лесных пород, средняя высота) Возраст 8 лет, количество деревьев не менее 2,0 тыс. шт/га, высота 1,0 м.

Составил: аудитор по л/р  Троицкая М.В. «28» октября 2019г.

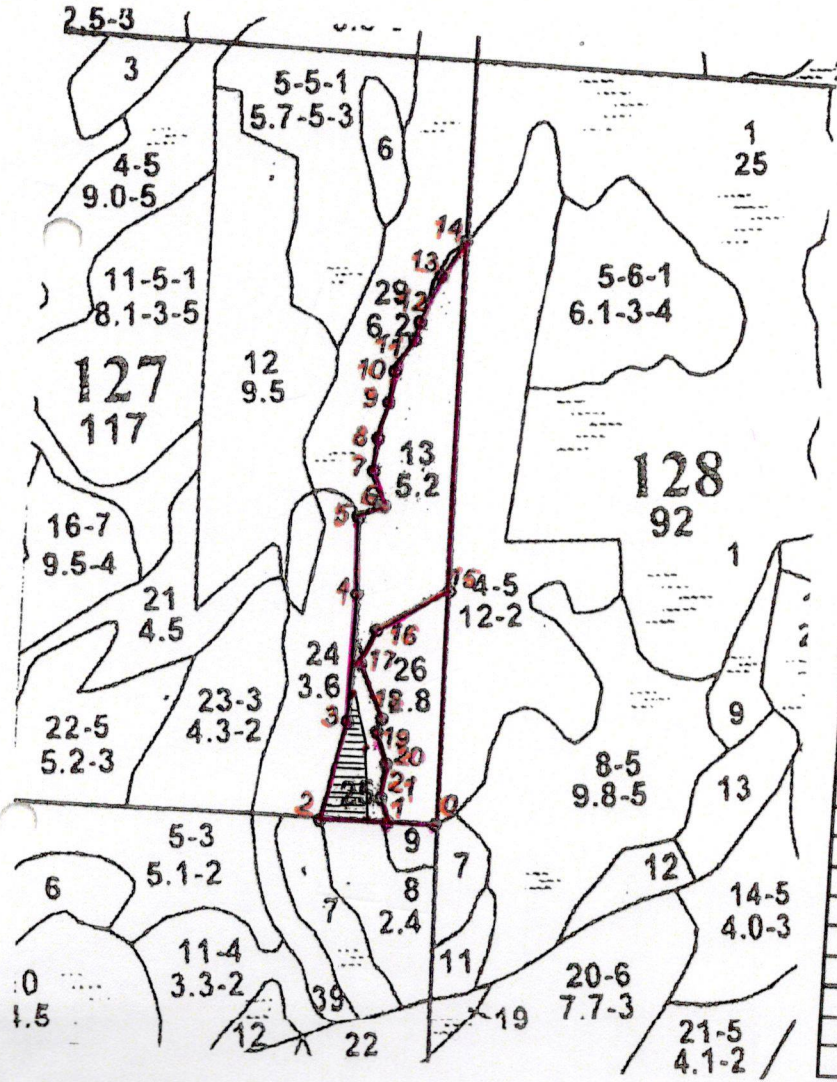
Согласовано: лес-й Паше-Капецкого уч. л-ва  Березкин А.В. «28» 10 2019г.

Проверил: инж. по л/в. 1 кат.  Амосова Д.А. «28» 10 2019г.

Согласовано с внесением следующих замечаний: \_\_\_\_\_  
\_\_\_\_\_  
\_\_\_\_\_

Главный лесничий:  Захаров Н.Ю. «28» 10 2019г.

**ЧЕРТЕЖ**  
 участка под лесные культуры  
 на осень 2020 года.  
 для арендатора ООО "ИКЕА Индастри Тихвин"  
 Участковое лесничество Паше-Капецкое, масштаб 1:10000  
 кв.127 в.13,25 общ. площ. 5,6 га



Площадь общая, га		Площадь эксплуатационная, га	
6,4		5,6	
экспликация объекта			
№ точек	Направление	Длина линий, м	
привязка			
0-1	261	70	

объект				
№ объекта	Площадь объекта га	№ точек	Направление линий (азимуты) °	Длина линий, м
1	6,4	1-2	261	99
		2-3	5	143
		3-4	353	179
		4-5	350	110
		5-6	56	41
		6-7	331	54
		7-8	356	46
		8-9	6	53
		9-10	359	46
		10-11	21	53
		11-12	5	25
		12-13	14	72
		13-14	24	60
		14-15	171	497
		15-16	231	119
		16-17	195	52
		17-18	147	84
		18-19	187	20
		19-20	133	47
		20-21	178	46
		21-1	151	36

Чертила

Троицкая М.В.