

**ПРОЕКТ  
ЛЕСОВОССТАНОВЛЕНИЯ  
(создание лесных культур)**

на весну 2020 года

Лесничество Подпорожское Участковое лесничество Важинское  
 № квартала 97 № выдела выдел 27 - 2,4 га.  
 Главная порода ель с ЗКС  
 Вид культур сплошные  
(сплошные подпоголовья реконструкция)  
 Арендатор лесного участка ООО "Метса Форест Подпорожье"  
Договор аренды № 2-2008-12-46-3 от 08 декабря 2008 года  
(наименование, № док аренды, декларация, дата)  
 Площадь участка 3,00 га  
 План участка, масштаб 1:10000

л/к 2,4 га  
 Дорога 0,4 га  
 ЕЗ 0,2 га

**Основной полигон**

№№	Азимуты	Длина, м
0 - 1	258° 00'	279
1 - 2	255° 00'	50
2 - 3	353° 00'	94
3 - 4	255° 00'	23
4 - 5	220° 00'	53
5 - 6	168° 00'	62
6 - 7	255° 00'	93
7 - 8	346° 00'	125
8 - 9	72° 00'	45
9 - 10	289° 00'	30
10 - 11	20° 00'	30
11 - 12	307° 00'	56
12 - 13	90° 00'	206
13 - 1	166° 30'	160

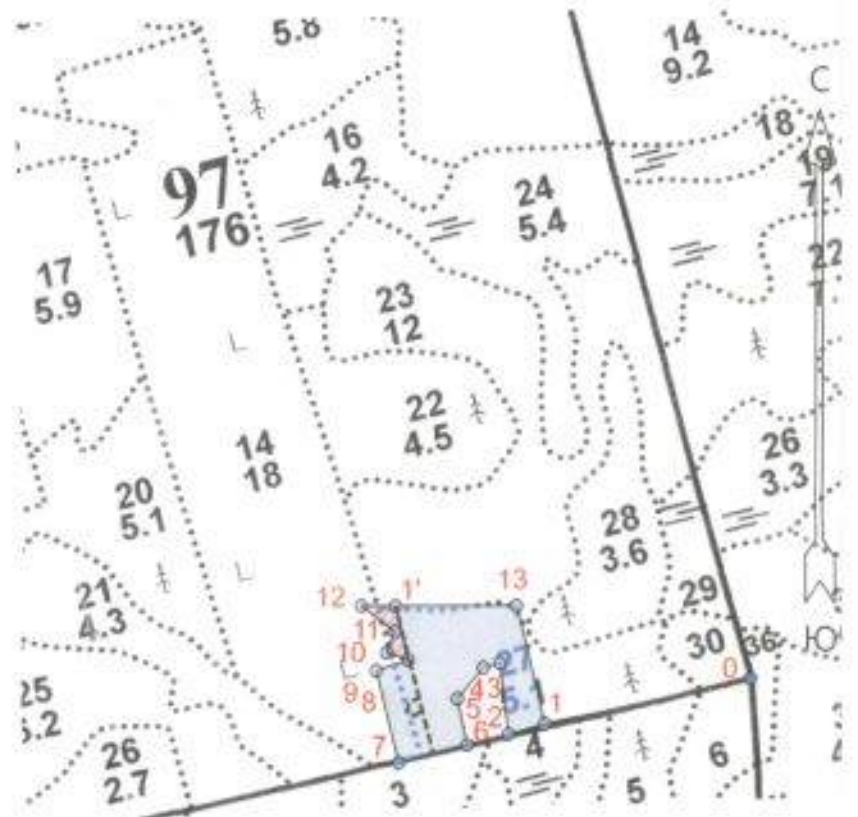
**Полигон 2**

Площадь, га: 0,2  
 Тип: ЕЗ

№№	Азимуты	Длина, м
9 - 10	289° 00'	30
10 - 11	20° 00'	30
11 - 12	307° 00'	56
12 - 1'	90° 30'	46
1' - 9	167° 00'	73

Условные обозначения:

-  Эксплуатационный участок
-  ЕЗ
-  Дорога



1. Категория лесохозяйственной площади вырубка, 2018 г. состояние очистки проведена в соответствии с технологической картой разработки лесосек  
 кол-во пней (валунов) на 1 га 850 шт./га г.: редина, пустырь, прогалина и т.д.
2. Рельеф почвы, механический состав, степень влажности рельеф равнинный, суглинок, в низких местах с повышенным накоплением влаги
3. Налоченный покров (важнейшие растения-индикаторы) моховой (травяной)  
черника
4. Тип леса (тип вырубки), тип лесорастительных условий ЧС В2
5. Наличие естественного возобновления (по породам), тыс шт./га не имеется размещение, средняя высота, м
6. Зараженность почвы вредителями, вид, в связи с отсутствием признаков заселения вредных организмов, обследование на лесном участке не проводилось
7. Состав, возраст, полнота, класс бонитета реконструируемого насаждения
8. Способ реконструкции: ширина и направление коридоров, кулис, площадь расчищенных коридоров от общей площади реконструируемого участка (в %)
9. Сроки и виды подготовки площади, применяемые машины и орудия весна 2020 года экскаватором
10. Способы и время обработки почвы (механизированная, ручная, сплошная, полосами, бороздами, площадками и т.д.), глубина обработки почвы, применяемые машины и орудия экскаватором площадками с микроповышением
11. Размещение и размеры площадок, полос, борозд на площади и их направление площадки 40x50 см, высота микроповышения 20 см
12. Метод и способ создания культур (посадка сеянцами, саженцами, посев рядовой, строчно-луночный, ручной, механизированный) посадка с использованием посадочной трубы или с ЗКС (применяемые машины и орудия)
13. Количество посадочных (посевных) мест на 1 га, тыс шт. 2,0 тыс.шт.
14. Размещение посадочных (посевных) мест, расстояние между рядами (площадками) 2,0 м, в рядах (площадках) 2,0 м EEE
15. Схема смешения пород EEE
16. Потребность в посадочном (посевном) материале на 1 га 2,0 тыс шт /га и на всю площадь по породам 4,8 тыс шт
17. Характеристика посадочного (посевного) материала по породам, возраст, сеянец, саженец, класс качества семян, их происхождение, лесосеменной район сеянцы или с ЗКС
18. Способ подготовки семян к посеву
19. Виды и способы агротехнических уходов, их кратность: ручная оправа от завала травой, при выжимании морозом дополнение лесных культур- однократно
20. Виды и способы лесоводственных уходов, их кратность: уничтожение травянистой и и древесной растительности-однократно, при необходимости двукратно
21. Противопожарные мероприятия, протяженность, ширина мин полос
22. Намечаемый год перевода культур в песолокрытую площадь 2028 год

23. Показатели оценки восстанавливаемых лесов для признания работ по лесовосстановлению завершенными (возраст, количество деревьев главных лесных пород, средняя высота) в соответствии с Приложением 3 Правил лесовосстановления

Составил (арендатор):  
специалист ОЛП

Дмитриева Е.Г.  
(фамилия, имя, отчество)

14.10.2019.  
(подпись, число)

Лесничий Важинского  
участкового лесничества

Афонин В.В.  
(фамилия, имя, отчество)

14.10.2019.  
(подпись, число)

Проверил:  
Инж. по л/восст.

Туркина О.Н.  
(фамилия, имя, отчество)

14.10.2019.  
(подпись, число)

Согласовано с внесением следующих изменений

по факту создания л/к уютность к. 17/14  
Гл. лесничий: Петров И.Ю.  
(фамилия, имя, отчество)

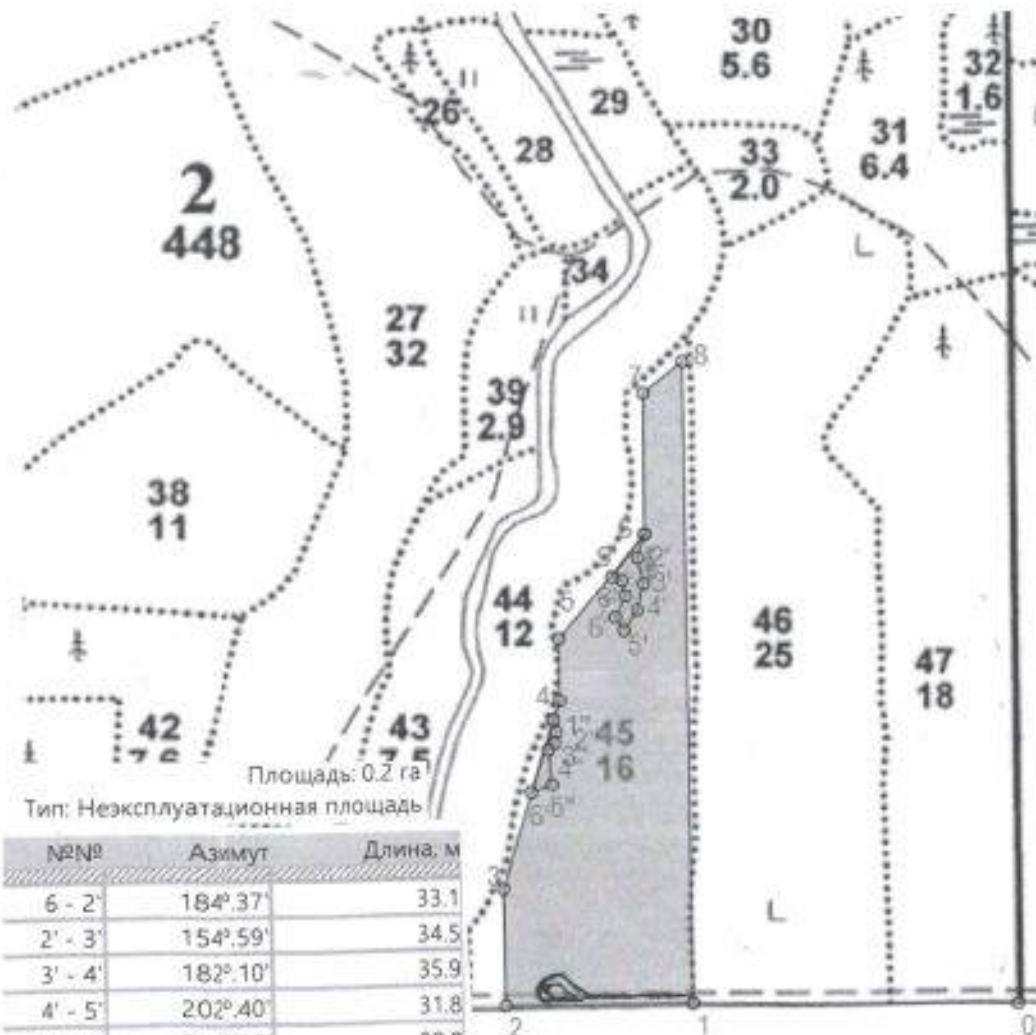
14.10.2019.  
(подпись, число)

**ПРОЕКТ  
ЛЕСОВОССТАНОВЛЕНИЯ  
(создания лесных культур)**

на весну 2020 года

Лесничество	<u>Подпорожское</u>		Участковое лесничество	<u>Токарское</u>
Номер квартала	<u>2</u>	Номер выдела	<u>выд. 45-12,2 га</u>	
Главная порода	<u>ель с ЗКС</u>			
Вид культур	<u>сплошные</u>			
<small>(сплошные, частичные, подсосные, реконструктивные)</small>				
Арендатор лесного участка	<u>ООО "Метис Форест Подпорожье"</u>			
<small>(наименование № договора аренды, декларация, дата)</small>				
<u>Договор аренды № 2-2008-12-48-3 от 08.12.2008 г.</u>				
Площадь участка	<u>12,8 га</u>			
План участка, масштаб	<u>1:10000</u>			

л/к	<u>12,2</u> га
Е/З	<u>0,2</u> га
недоруб	<u>0,2</u> га
дорога	<u>0,3</u> га



Условные обозначения:  
 Эксплуатационная площадь  
 Неэксплуатационная площадь  
 — дорога

**Основной полигон**

№№	Азимут	Длина, м
0 - 1	258° 40'	431.2
1 - 2	258° 04'	247.1
2 - 3	347° 32'	154.1
3 - 4	5° 37'	258.5
4 - 5	347° 50'	81.9
5 - 6	27° 34'	177.5
6 - 7	348° 10'	185.7
7 - 8	39° 30'	66.0
8 - 1	167° 38'	845.8

Площадь: 0,1 га  
Тип: Неэксплуатационная площадь

4 - 1"	186° 56'	26.9
1" - 2"	156° 19'	16.5
2" - 3"	176° 12'	14.3
3" - 4"	210° 16'	12.5
4" - 5"	162° 14'	45.1
5" - 6"	238° 37'	28.7
6" - 1"	5° 22'	98.5



1. Категория лесокультурной площади: вырубка **2018** 1. состояние: чистки проведена в соответствии с технологической картой разработки лесосек  
кол-во пней (валунов) на 1 га 820 шт./га г.: редина, пустырь, прогалина и т.д.

2. Рельеф почвы, механический состав, степень влажности рельеф равнинный, суглинок, в низких местах с повышенным накоплением влаги

3. Напочвенный покров (важнейшие растения-индикаторы) моховой (травяной) кислица

4. Тип леса (тип вырубки), тип лесорастительных условий КС С2

5. Наличие естественного возобновления (по породам), тыс.шт./га не имеется размещение, средняя высота, м

6. Заражённость почвы вредителями, вид, в связи с отсутствием признаков заселения вредных организмов, обследование на лесном участке не проводилось

7. Состав, возраст, полнота, класс бонитета реконструируемого насаждения .

8. Способ реконструкции: ширина и направление коридоров, кулис, размеры окон, площадь расчищенных коридоров от общей площади реконструируемого участка (в %)

9. Сроки и виды подготовки площади, применяемые машины и орудия осень 2019 года экскаватором

10. Способы и время обработки почвы, применяемые машины и орудия экскаватором площадками с микроповышением

11. Размещение и размеры площадок, террас, полос, борозд на площади и их направление площадки 40X50 см, высота микроповышения 20 см

12. Метод и способ создания культур (посадка сеянцами, саженцами, посев рядовой, строчно-луночный, комбинированный, ручной, механизированный) посадка с использованием посадочной трубы ель с ЗКС (применяемые машины и орудия)

13. Количество посадочных (посевных) мест на 1 га, тыс.шт./га 2,0 тыс.шт.

14. Размещение посадочных (посевных) мест, расстояние между рядами (площадками) 2,0 м, в рядах (площадках) 2,0 м

15. Схема смещения пород EEE

16. Потребность в посадочном (посевном) материале 2,0 тыс шт /га и на всю площадь по породам 24,4 тыс.шт

17. Характеристика посадочного (посевного) материала по породам: возраст сеянцев, саженцев класс качества семян, их происхождение сеянцы ели с ЗКС, паспорт №

18. Способ подготовки семян к посеву

19. Виды и способы агротехнических уходов, их кратность: ручная оправа от завала травой и почвой, выжимание морозом-однократно; дополнение лесных культур-однократно

20. Виды и способы лесоводственных уходов, их кратность: уничтожение травянистой и древесной растительности в рядах-однократно-дваукратно

21. Противопожарные и защитные мероприятия, протяженность, ширина минполос

22. Намечаемый год перевода культур в лесопокрывную площадь 2028 год

23. Показатели оценки восстанавливаемых лесов для признания работ по лесовосстановлению завершёнными (возраст, количество деревьев главных лесных пород, средняя высота в соответствии с приложением 3 Правил лесовосстановления)

Составил:  
Вед. специалист д/х Дмитриева Е.Г. (фамилия, имя, отчество) 20.09.19, (подпись, число)

Лесничий Токарского участкового лесничества Горб О.В. (подпись, число) 20.09.19.

Проверил:  
Инж. по л/восст. Туркина О.Н. (фамилия, имя, отчество) (подпись, число) 20.09.19.

Согласовано с внесением следующих изменений  
Гл. лесничий: Петров И.Ю. (фамилия, имя, отчество) (подпись, число) 20.09.19.

*По факту создания и/к участка н. 17, 21*