

**ПРОЕКТ  
ЛЕСОВОССТАНОВЛЕНИЯ  
(создание лесных культур)  
на весну, осень 2020 г.**

Лесничество Тихвинское Участковое лесничество Озерское

№ квартала 117 № выдела в.9(4,8 га)

Главная порода Ель

Вид культур сплошные

(сплошные, частичные, подпологовые, реконструкция)

Арендатор лесного участка ООО «ММ-Ефимовский», № 2-2010-01-1-3 от 03.02.10г.,  
дек.№2 от 28.06.18 г.

(наименование, № дог.аренды, декларация, дата)

Площадь участка 5,0/4,8 га

План участка, масштаб 1:10 000

1. Категория лесокультурной площади: (вырубка сплошная 2018г. состояние очистки проведена в соответствии с технологической картой разработки делянки, кол-во пней (валунов) на 1 га до 600 шт., гарь, редины, пустырь, прогалины и т.д. , оставление деревьев подлежащих рубке-246 м<sup>3</sup>, компак. недоруб-0,2 га
- 2.Рельеф, почвы, механический состав, степень влажности равнинный, слабовсхлопленные или почти ровные хорошо дренированные равнины, модергумусные подзолистые супесчаные и суглинистые
3. Напочвенный покров (важнейшие растения-индикаторы: (кислица, майник, косяника, черника)
4. Тип леса (тип вырубки), тип лесорастительных условий КС В2
5. Наличие естественного возобновления (по породам), тыс.шт./га; размещение, средняя высота, м не имеется
6. Зараженность почвы вредителями, вид при предварительном осмотре участка присутствие признаков заселения на лесокультурной площади вредных организмов не обнаружено
7. Состав, возраст, полнота, класс бонитета реконструируемого насаждения не проектируется
8. Способ реконструкции: ширина и направление коридоров, кулис, площадь расчищенных коридоров от общей площади реконструируемого участка (в %) не проектируется
9. Сроки и виды подготовки площади, применяемые машины и орудия не проектируется
10. Способы и время обработки почвы (механизированная, ручная, сплошная, полосами, бороздами, площадками и т.д.), глубина обработки почвы, применяемые машины и орудия беснежный период 2019 г., механизированная частичная обработка почвы бороздами трактором ТЛТ-100 с плугом ПЛ-1, глубина до 0,3 м.
11. Размещение и размеры площадок, полос, борозд на площади и их направление борозды шириной 1,0 м, через 3,0м-4,5м непрямолинейные с плавным искривлением
- 12.Метод и способ создания культур (посадка сеянцами, саженцами, посев рядовой, строчно-луночный, ручной, механизированный) под меч Колесова в берму, в дно, в пласт борозды в шахматном порядке или в ряд ( в зависимости от почвы и рельефа площади)
13. Количество посадочных (посевных) мест на 1 га, тыс.шт. не менее 3,0
14. Размещение посадочных (посевных) мест, расстояние между рядами 3,5-4,0 м., в рядах 0,8 м
15. Схема смещения пород Е\*Е\*Е\*Е\*Е\*
16. Потребность в посадочном (посевном) материале на 1 га не менее 3000 шт. тыс.шт. (кг) и на всю площадь по породам не менее 14400 шт.
17. Характеристика посадочного (посевного) материала по породам: возраст сеянцев, саженцев класс качества семян, их происхождение, лесосеменной район стандарт. сеянцы ели с ОКС, возраст 3-4 года, D-у корневой шейки не менее 2х мм, Н- не менее 12 см.
18. Способ подготовки семян к посеву не проектируется
19. Виды и способы агротехнических уходов, их кратность: ручная оправка растений от завала травой и почвой- однократно; уничтожение травянистой и древесной растительности в рядах культур и междурядий- двукратно
20. Виды и способы лесоводственных уходов, их кратность: уничтожение или предупреждение появления древесной растительности в рядах культур- двукратно
21. Противопожарные мероприятия, протяженность, ширина мин полос прерывистая опашка по периметру, неравномерно, шириной до 1,4 метра
22. Намечаемый год перевода культур в лесопокрывную площадь 2028 г.
23. Показатели оценки восстановления лесов для признания работ по лесовосстановлению завершенными (возраст, кол-во деревьев главных лесных пород, средняя высота) Не менее 9 лет, кол-во деревьев не менее 2,0 т.шт./га, высота не менее 0,7 м

Составил (арендатор): инженер ПТО Лебедева А.А. by « 31 » 10 2019.  
 (должность) (Ф.И.О.) (подпись)  
 Проверил (уч.лесничий): Полянин Г.Л. Go « 31 » 10 2019.  
 (должность) (Ф.И.О.) (подпись)  
 Проверил (инженер по л/в): Амосова Д.А. Amosova « 31 » 10 2019.  
 (должность) (Ф.И.О.) (подпись)  
 Учтено с внесением следующих замечаний \_\_\_\_\_

Главный лесничий : Захаров Н.Ю. Захаров « 31 » 10 2019.  
 (Ф.И.О.) (подпись)

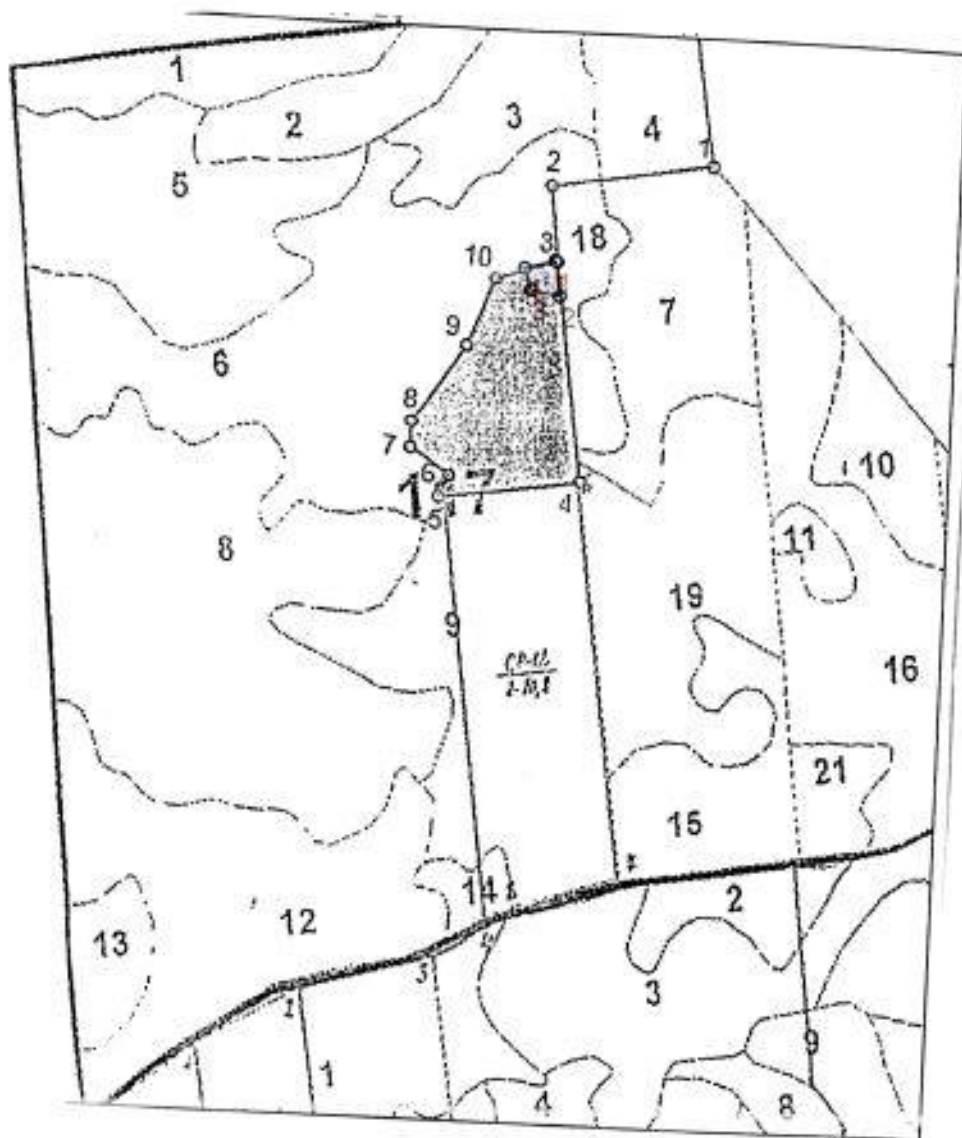
Арендатор ООО «ММ-Ефимовский»  
Договор аренды № 2-2010-01-1-3 от 03.02.10

Тихвинское лесничество  
Озерское участковое лесничество

### Схема

Участка, на котором в 2020 г. силами ООО «ММ-Ефимовский»  
планируется посадка лесных культур ели по подготовленной почве  
трактором ТЛТ-100 с плугом ПЛ-1  
Квартал 117 делянка 1 в.9(4,8 га)  
Общая площадь 5,0/4,8 га

М 1:10 000




#### Экспликация:

№№ точек	Длина м	Длина м
0 - кварталный столб		
0-1	168	247
1-2	258	230
2-3	171	101
3-4	169	302
4-5	258	200
5-6	20	34
6-7	300	64
7-8	357	36
8-9	31	129
9-10	19	102
10-3	70	90

Боит. НД - 0,2 га

№№	Направление	Румбы	Длина, м
1-2	ЮВ	9°	48
2-3	СЗ	79°	39
3-4	СЗ	17°	30
4-1	СВ	75°	41

Исполнил: инженер ПТО  Лебедева А.А.

Проверил: лесничий  Полянин Г.Л.