

**ПРОЕКТ  
ЛЕСОВОССТАНОВЛЕНИЯ  
(создание лесных культур)**

на \_\_\_\_\_ весну \_\_\_\_\_ 2020 \_\_\_\_\_ года

Лесничество Подпорожское Участковое лесничество Важинское  
 № квартала 97 № выдела выдел 4 - 3,5 га; выдел 5 - 2,1 га.  
 Главная порода ель с ЗКС  
 Вид культур сплошные  
 (сплошные, подготовочные, реконструкция)  
 Арендатор лесного участка ООО "Метса Форест Подпорожье"  
Договор аренды № 2-2008-12-46-3 от 08 декабря 2008 года  
 (наименование, № договора, дата)  
 Площадь участка 6,7 га  
 План участка, масштаб 1:10000

**Основной полигон**

№№	Азимуты	Длина, м
0 - 1	257° 00'	186
1 - 2	167° 00'	260
2 - 3	233° 00'	120
3 - 4	278° 00'	160
4 - 5	350° 30'	251
5 - 6	77° 00'	11
6 - 7	130° 00'	117
7 - 8	100° 00'	40
8 - 9	320° 00'	123
9 - 1	77° 00'	181

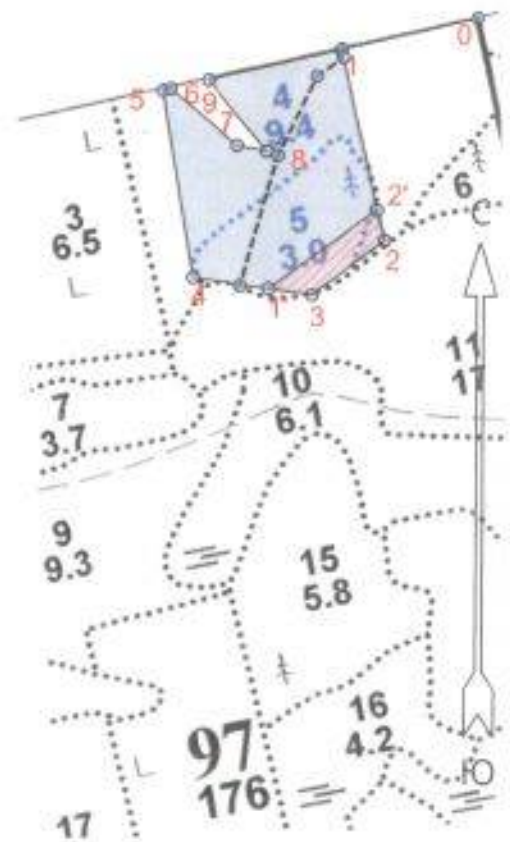
**Полигон 2**

Площадь, га: 0,6

Тип: Неэксплуатационный участок

№№	Азимуты	Длина, м
2 - 3	233° 00'	120
3 - 1'	278° 30'	57
1' - 2'	53° 30'	176
2' - 2	165° 00'	42

л/к 5,6 га  
 Дорога 0,5 га  
 Недоруб 0,6 га



Условные обозначения:

- Эксплуатационный участок
- Неэксплуатационный участок
- Дорога

1. Категория лесокультурной площади: вырубка, 2018 г. состояние очистки: проведена в соответствии с технологической картой разработки лесосек

кол-во пней (валунов) на 1 га: 870 шт., гарь: \_\_\_\_\_ г.; редина, лустырь, прогалина и т.д.: \_\_\_\_\_

2. Рельеф почвы, механический состав, степень влажности: рельеф равнинный, суглинок, в низких местах с повышенным накоплением влаги

3. Напочвенный покров (важнейшие растения-индикаторы): моховой (травяной)

4. Тип леса (тип вырубки), тип лесорастительных условий: \_\_\_\_\_ ЧС В2

5. Наличие естественного возобновления (по породам), тыс. шт./га: не имеется размещение, средняя высота, м: \_\_\_\_\_

6. Заражённость почвы вредителями, вид, в связи с отсутствием признаков заселения вредных организмов, обследование на лесном участке не проводилось

7. Состав, возраст, полнота, класс бонитета реконструируемого насаждения: \_\_\_\_\_

8. Способ реконструкции, ширина и направление коридоров, кулис, площадь расчищенных коридоров от общей площади реконструируемого участка (в %): \_\_\_\_\_

9. Сроки и виды подготовки площади, применяемые машины и орудия: весна 2020 года экскаватором

10. Способы и время обработки почвы (механизированная, ручная, сплошная, полосами, бороздами, площадками и т.д.), глубина обработки почвы, применяемые машины и орудия: экскаватором площадками с микроповышением

11. Размещение и размеры площадок, полос, борозд на площади и их направление: площадки 40X50 см, высота микроповышения 20 см

12. Метод и способ создания культур (посадка сеянцами, саженцами, посев рядовой, строчно-луночный, ручной, механизированный): посадка с использованием посадочной трубы ели с ЗКС (применяемые машины и орудия)

13. Количество посадочных (посевных) мест на 1 га, тыс. шт.: 2,0 тыс. шт.

14. Размещение посадочных (посевных) мест, расстояние между рядами (площадками): 2,0 м, в рядах (площадках): 2,0 м

15. Схема смешения пород: EEE

16. Потребность в посадочном (посевном) материале на 1 га: 2,0 тыс. шт./га и на всю площадь по породам: 11,2 тыс. шт.

17. Характеристика посадочного (посевного) материала по породам: возраст, сеянцев, саженцев: сеянцы ели с ЗКС

класс качества семян, их происхождение, лесосеменной район: \_\_\_\_\_

18. Способ подготовки семян к посеву: \_\_\_\_\_

19. Виды и способы агротехнических уходов, их кратность: ручная оправка от завала травой, при выжимании морозом дополнение лесных культур-однократно

20. Виды и способы лесоводственных уходов, их кратность: уничтожение травянистой и древесной растительности-однократно, при необходимости двукратно

21. Противопожарные мероприятия, протяженность, ширина, мин. полос: \_\_\_\_\_

22. Намечаемый год перевода культур в лесопокрывную площадь: 2028 год

23. Показатели оценки восстанавливаемых лесов для признания работ по лесовосстановлению завершёнными (возраст, количество деревьев главных лесных пород, средняя высота): в соответствии с Приложением 3 Правил лесовосстановления

Составил (арендатор): специалист ОЛП Дмитриева Е.Г. 14.10.19.  
(фамилия, имя, отчество) \_\_\_\_\_ (подпись, число)

Лесничий Важинского участкового лесничества: Афонин В.В. 14.10.19.  
(фамилия, имя, отчество) \_\_\_\_\_ (подпись, число)

Проверил: Инж. по лесост. Туркина О.Н. 14.10.19.  
(фамилия, имя, отчество) \_\_\_\_\_ (подпись, число)

Согласовано с внесением следующих изменений: по факту создания л/а угодьями и др. з/у 14.10.19.  
Гл. лесничий: Петров И.Ю. \_\_\_\_\_ (подпись, число)