

УТВЕРЖДАЮ:

Должность И. о. председателя комитета по природным
ресурсам Ленинградской области

Ф.И.О. С.Б. Чхетия

Дата 13.03.2020

АКТ

лесопатологического обследования №

ГК-126И-18/47

лесных насаждений Гатчинского

лесничества(лесопарка)

Ленинградской области

(субъект Российской Федерации)

Способ лесопатологического обследования: 1. Визуальный

☐

2. Инструментальный

☒

Место проведения

Участковое лесничество	Урочище (дача)	Квартал (кварталы)	Выдел (выделы)	Площадь, га
Заречское	-	52	33 (33.2)	12 (9,4)

Лесопатологическое обследование проведено на общей площади 9,4 га.

2. Инструментальное обследование лесного участка.

2.1 Фактическая таксационная характеристика лесного насаждения
таксационному описанию. Причины несоответствия:

Не соответствует

давность лесоустройства

Ведомость лесных уцатков с выявленным несоответствием таксационным описаниям
приведена в приложении 1 к Акту

2.2 Состояние насаждений: **с нарушенной устойчивостью**
с утраченной устойчивостью



причины повреждения: Ветровал прошлых лет (821), бурелом прошлых лет (822).

Заселено (отработано) стволовыми вредителями:

Вид вредителя	Порода	Встречаемость (% заселенных деревьев)	Степень заселения лесного насаждения (слабая, средняя, сильная)
на обследованных участках не выявлено			

Повреждено огнем:

Вид пожара	Порода	Состояние корневых лап		Состояние корневой шейки		Подсушивание луба	
		Процент поврежденных огнем корней	Процент деревьев с данным повреждением	Ожог корневой шейки по окружности (1/4; 2/4; 3/4; более 3/4)	Процент деревьев с данным повреждением	по окружности (1/4; 2/4; 3/4; более 3/4)	Процент деревьев с данным повреждением
на обследованных участках не выявлено							

Поражено болезнями:

Вид болезни	Порода	Встречаемость (% пораженных деревьев)	Степень поражения лесного насаждения (слабая, средняя, сильная)
на обследованных участках не выявлено			

2.3 выборке подлежит 1,4 % деревьев,

в том числе:

ослабленных (причины назначения)

сильно ослабленных (причины назначения)

усыхающих (причины назначения)

свежего сухостоя %;

старого сухостоя %;

свежего ветровала %;

свежего бурелома %;

старого ветровала 0,3 %;

старого бурелома 1,1 %;

аварийных - %.

2.4 Полнота лесного насаждения после уборки деревьев, подлежащих рубке, составит 0,6

Критическая полнота для данной категории лесных насаждений составляет не лимитируется

ЗАКЛЮЧЕНИЕ

С целью предотвращения негативных процессов или снижения ущерба от их воздействия назначено:

Участковое лесничество	Урочище (дата)	Квартал	Выдел	Площадь выдела, га	Вид мероприятия	Площадь мероприятия, га	Порода	Запас на выдел, куб.м	Крайние сроки проведения
Заречское	-	52	33	12	СОМ не требуется	-	-	-	-

Ведомость перечета деревьев, назначенных в рубку, и абрис лесного участка прилагаются (приложение 2 и 3 к Акту).

Меры по обеспечению возобновления:

-

Мероприятия, необходимые для предупреждения повреждения или поражения смежных насаждений: лесопатологический мониторинг

Сведения для расчета степени повреждения:

год образования старого сухостоя 2015 ;

основная причина повреждения древесины технические вредители, древоразрушающие грибы

Дата проведения обследований 28 августа 2018 г.

Исполнитель работ по проведению лесопатологического обследования:

Инженер-лесопатолог Филиала ФБУ

"Рослесозащита"-Центр защиты леса

Ленинградской области"

А.В. Петров

подпись

Ведомость лесных участков с выявленными несоответствиями таксационным описаниям

Источник данных	Год проведения лесослужбы	Номер квартала	Номер выдела	Площадь выдела, га	Целевое назначение лесов	Категория защитных лесов	Номер лесопатологического выдела	Площадь лесопатологического выдела	таксационная характеристика														заложено пробных площадей			
									8	Е	1	С	1	Б	+	Ос					Е	70	22	22	КС	С2
Ф	ТО	33,2	9,4	8	Е	1	С	1																		

Примечание: ТО - таксационные описания, Ф - фактическая таксационная характеристика

Причины несоответствия: _____ давность лесослужбы

дата проведения обследования 28 августа 2018 г.

Исполнитель работ по проведению лесопатологического обследования:

А.В. Петров

подпись



Результаты проведения лесопатологического обследования лесных насаждений за август 2018 г.

Субъект Российской Федерации _____ Ленинградская область _____ Гатчинское
Участковое лесничество _____ Заречское _____ Урочище (дача) _____ Лесничество (лесопарк) _____

Номер квартала	Номер выдела	Площадь выдела, га	Целевое назначение лесов	Категория защитных лесов	Номер лесопатологического выдела	Площадь лесопатологического выдела, га	Таксационная характеристика								Число деревьев на пробе, шт.	Распределение запаса насаждения по категориям состояния деревьев, %										Признаки поврежденных деревьев	Доля поврежденных деревьев, %	Причина ослабления, повреждения	Подлежит рубке, %	Назначенные мероприятия								
							Состав	Порода	Возраст	Ср. высота, м	Ср. диаметр, см	Тип леса	Плотнота	Бонитет		Запас, км/га	32	33	34	Вид	Начисленные мероприятия																	
1	2	3	4	5	6	7	8	9	10	11	12	13	14	15	16	17	18	19	20	21	22	23	24	25	26	27	28	29	30	31	32	33	34					
52	33	12,0	Защитные	Противопожарные леса (ОЗУ)	(33,2)	9,4	8	Е	80	25	32	КС	0,6	1	300	82	79,6	18,6						0,4		1,4	-	206,2	18	20,4	Ветровал прошлых лет (821), бурелом прошлых лет (822).		1,4	СОМ не требуется				
							1	С	100	26	36				8	86,2	13,8																					
							1	Б	80	23	24				20	100,0																						
							+	Ос	80	25	36				2	100,0																						
Итого															112	82,8	15,8						0,3			1,1	-		17,2		1,4							

Показатели, не соответствующие таксационному описанию отмечены "х"

Исполнитель работ по проведению лесопатологического обследования:

А.В. Петров

26.02.2020

Дата составления документа

подпись

телефон

(812) 552-73-55

Ведомость перечета деревьев назначенных в рубку
ВРЕМЕННАЯ ПРОБНАЯ ПЛОЩАДЬ № _____ 1

Субъект Российской Федерации _____ Ленинградская область
Лесничество (лесопарк) _____ Гатчинское Квартал _____ 52 Выдел _____ 33.2
Площадь _____ 9,4 га, _____ -
Номер очага вредных организмов _____ - Размер пробной площади _____ 0,3 га
Таксационная характеристика: _____ (круговые площадки пост. радиуса)
тип леса _____ КС ; состав _____ 8 Е 1 С 1 Б + Ос ;
возраст _____ 80 ; бонитет _____ 1 ; полнота _____ 0,6 ; запас _____ 300
возобновление _____ -

Время и причина ослабления лесного насаждения:

Ветровал прошлых лет (821), бурелом прошлых лет (822).

Тип очага вредных организмов: эпизодический, хронический, отсутствует (подчеркнуть)

Фаза развития очага вредных организмов: начальная, нарастания численности, собственно вспышка, кризис (подчеркнуть)

Состояние лесного насаждения, намечаемые мероприятия:

насаждение устойчивое _____ СКС - 1,3

намечаемое мероприятие - _____ СОМ не требуется

Исполнитель работ по проведению лесопатологического обследования:

А.В. Петров

подпись _____

Дата составления документа

26.02.2020

телефон _____

(812) 552-73-55

E[illegible]

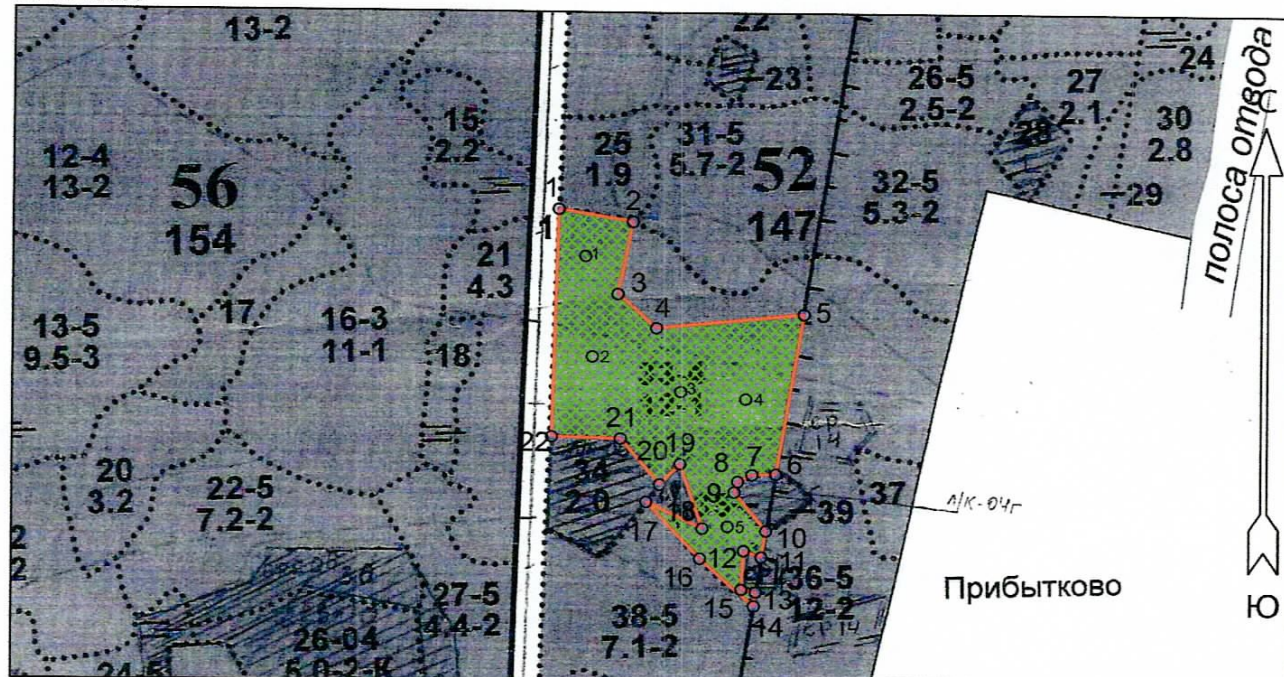
Б

порода:	Ос
---------	----

[illegible]

Абрис участка
Гатчинское лесничество
Заречское участковое лесничество
кв. 52, выд. 33, л.п. 2, площадь 9,4 га.

М 1 : 10000



№ выдела	Ленты (круговые площадки) перечёта				
	№ ленты (площадки)	Длина, м	Ширина, м	Радиус, м	Площадь, га
33(2)	1			13,8	0,06
	2			13,8	0,06
	3			13,8	0,06
	4			13,8	0,06
	5			13,8	0,06

Номера точек	Координаты		Румбы линий	Длина, м				
	Широта	Долгота						
1 - 2	59° 26' 19.804"	30° 04' 32.267"	ЮВ 80° 23'	105	13 - 14	59° 26' 01.933"	30° 04' 48.76"	ЮВ 79° 34'
2 - 3	59° 26' 19.235"	30° 04' 38.866"	ЮЗ 10° 50'	107	14 - 15	59° 26' 01.814"	30° 04' 50.035"	ЮЗ 7° 19'
3 - 4	59° 26' 15.837"	30° 04' 37.587"	ЮВ 47° 51'	73	15 - 16	59° 26' 01.149"	30° 04' 49.867"	СЗ 47° 43'
4 - 5	59° 26' 14.252"	30° 04' 41.031"	СВ 84° 25'	208	16 - 17	59° 26' 03.384"	30° 04' 45.036"	СЗ 43° 05'
5 - 6	59° 26' 14.906"	30° 04' 54.184"	ЮЗ 9° 10'	237	17 - 18	59° 26' 06.011"	30° 04' 40.205"	ЮВ 64° 22'
6 - 7	59° 26' 07.325"	30° 04' 51.779"	ЮЗ 88° 11'	33	18 - 19	59° 26' 04.783"	30° 04' 45.237"	СЗ 18° 44'
7 - 8	59° 26' 07.291"	30° 04' 49.666"	ЮЗ 63° 26'	22	19 - 20	59° 26' 07.803"	30° 04' 43.225"	ЮЗ 43° 27'
8 - 9	59° 26' 06.967"	30° 04' 48.391"	ЮЗ 17° 14'	16	20 - 21	59° 26' 06.83"	30° 04' 41.413"	СЗ 39° 35'
9 - 10	59° 26' 06.472"	30° 04' 48.089"	ЮВ 38° 24'	71	21 - 22	59° 26' 08.997"	30° 04' 37.89"	СЗ 88° 26'
10 - 11	59° 26' 04.663"	30° 04' 50.907"	ЮЗ 9° 35'	38	22 - 1	59° 26' 09.082"	30° 04' 31.751"	СВ 1° 24'
11 - 12	59° 26' 03.452"	30° 04' 50.504"	СЗ 69° 43'	26				
12 - 13	59° 26' 03.742"	30° 04' 48.961"	ЮЗ 3° 14'	56				

Условные обозначения			
СОМ не требуется		Круговые площадки постоянного радиуса	o

Исполнитель работ по проведению лесопатологического обследования:

ФИО _____ А.В. Петров _____ Подпись _____

Дата составления документа 26.02.2020 Телефон 8 (812) 552-73-55