

**ПРОЕКТ
ЛЕСОВОССТАНОВЛЕНИЯ
(создание лесных культур)
на весну, осень 2020 г.**

Лесничество Лодейнопольское Участковое лесничество Ребовское

№ квартала 182 № выдела 8.24.25

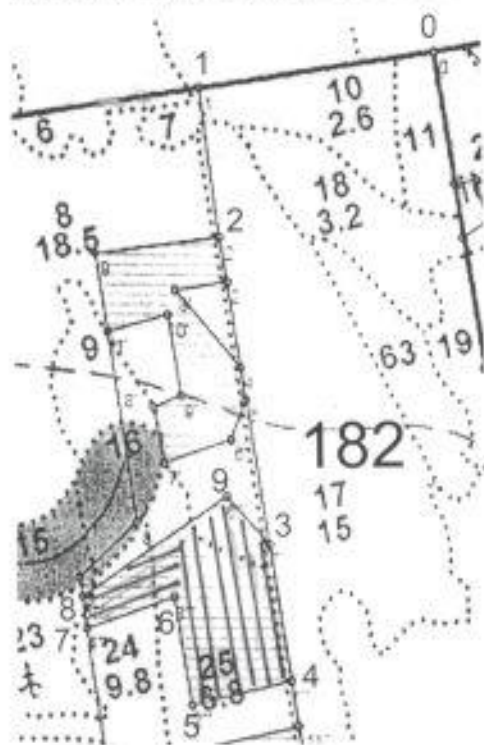
Главная порода ель

Вид культур сплошные
(сплошные, частичные, подпологовые, реконструкция)

Арендатор лесного участка ЗАО «Оятский леспромхоз», договор аренды № 2-2008-12-200-3 от 16.12.2008 г. лесная декларация №1-2018 от 19.10.2017 г.
(наименование, № дог. аренды, декларация, дата)

Площадь участка, 21,9 (лесные культуры – 3,8) га – в. 8 – 0,5 га; в. 24 – 0,6 га;
в. 25 – 2,7 га

План участка, масштаб 1:10 000



| Приписка | | |
|----------|-----------|-----|
| 0-1 | ЮЗ-81°00' | 315 |
| 1-2 | ЮВ-8°00' | 197 |
| 2-3 | ЮВ-9°30' | 410 |
| Лесосека | | |
| 3-4 | ЮВ-9°30' | 181 |
| 4-5 | ЮЗ-76°00' | 135 |
| 5-6 | СЗ-9°30' | 144 |
| 6-7 | ЮЗ-70°00' | 123 |
| 7-8 | СЗ-8°30' | 42 |
| 8-9 | СВ-55°00' | 232 |
| 9-3 | ЮВ-42°00' | 85 |

▨ -площадь подготовки почвы под л/к 3,8 га. 1. Категория лесокультурной площади: вырубка 2018 г. состояние очистки удовлетворительное, кол-во пней (валунов) на 1 га до 600 шт., гарь _____ г.; редины, пустошь, прогалины и т.д.

2. Рельеф, почвы, механический состав, степень влажности: равнинный, грубогумусные подзолистые, суглинистые.




3. Напочвенный покров (важнейшие растения-индикаторы) кислица, майник.

4. Тип леса (тип вырубки), тип лесорастительных условий КС, С2.

5. Наличие естественного возобновления (по породам), тыс.шт./га; размещение, средняя высота, м _____
6. Зараженность почвы вредителями, не проводилось в связи с отсутствием на восстанавливаемой площади признаков заселения вредных организмов.

7. Состав, возраст, полнота, класс бонитета реконструируемого насаждения _____

8. Способ реконструкции: ширина и направление коридоров, кулис, площадь расчищенных коридоров от общей площади реконструируемого участка (в %) -----
9. Сроки и виды подготовки площади, применяемые машины и орудия лето 2019 года, бороздами плугом ПКЛ-70
10. Способы и время обработки почвы (механизированная, ручная, сплошная, полосами, бороздами, площадками и т.д.), глубина обработки почвы, применяемые машины и орудия: Трактором ТДТ -55 в сцепке с плугом ПКЛ-70 бороздами глубиной 15 см
11. Размещение и размеры площадок, полос, борозд на площади и их направление между бороздами 5,5 – 6,5 м, равномерно по площади
12. Метод и способ создания культур (посадка сеянцами, саженцами, посев рядовой, строчно-луночный, ручной, механизированный) под меч Колесова в 2 места
13. Количество посадочных (посевных) мест на 1 га, тыс.шт. 3,100
14. Размещение посадочных (посевных) мест, расстояние между рядами 5,5 – 6,5 м, в рядах 0,6 – 0,7 м
15. Схема смешения пород ЕЕЕЕЕЕ
16. Потребность в посадочном (посевном) материале на 1 га 3,100 тыс.шт. (кг) и на всю площадь по породам Е – 11780 шт.
17. Характеристика посадочного (посевного) материала по породам: возраст сеянцев, саженцев сеянцы ель, класс качества семян, их происхождение, нормальные, из Лодейнопольского питомника
18. Способ подготовки семян к посеву -----
19. Виды и способы ухода, их кратность:
1 год – оправка после посадки
2 год – уход за лесными культурами (выкашивание травы в междурядьях, удаление сорняков)
3 год – уход за лесными культурами (уничтожение травяной и нежелательной древесной растительности)
20. Виды и способы лесоводственных уходов, их кратность: -----
21. Противопожарные мероприятия, протяженность, ширина мин полос -----
22. Намечаемый год перевода культур в лесопокрывную площадь 2028 год
23. Показатели оценки восстанавливаемых лесов для признания работ по лесовосстановлению завершенными (возраст, количество деревьев главных лесных пород, средняя высота) ель 3 м, кедр не менее 2000 шт/га, высота не менее 0,7 м

| | | | | |
|--|--|------------------------------------|--|---------------------|
| Составил: | <u>Начальник ПО ЗАО «Оятский леспромхоз»</u> (должность) | <u>Пувков А.С.</u> (Ф.И.О.) |  (подпись) | <u>01.07.2019 г</u> |
| Проверил: | <u>Лесничий Ребовского участкового лесничества</u> (должность) | <u>Кабанов А.А.</u> (Ф.И.О.) |  (подпись) | <u>01.07.2019 г</u> |
| Согласовано с внесением следующих замечаний: | | | | |
| | <u>по факту осуд. и/к внести дополн. в п.17</u> <u>Инженер по лесовосстановлению</u> (должность) | <u>Степанович А.А.</u> (Ф.И.О.) |  (подпись) | <u>17.07.2019 г</u> |
| | <u>Главный лесничий</u> (должность) | <u>Леонтьев В.Н.</u> (Ф.И.О.) |  (подпись) | <u>18.07.2019 г</u> |