

**ПРОЕКТ
ЛЕСОВОССТАНОВЛЕНИЯ**
(создание лесных культур)
на весну, осень 2020 г.

Лесничество Волховское Участковое лесничество Масельгское

№ квартала 133 № выдела 12

Главная порода Сосна

Вид культур сплошные

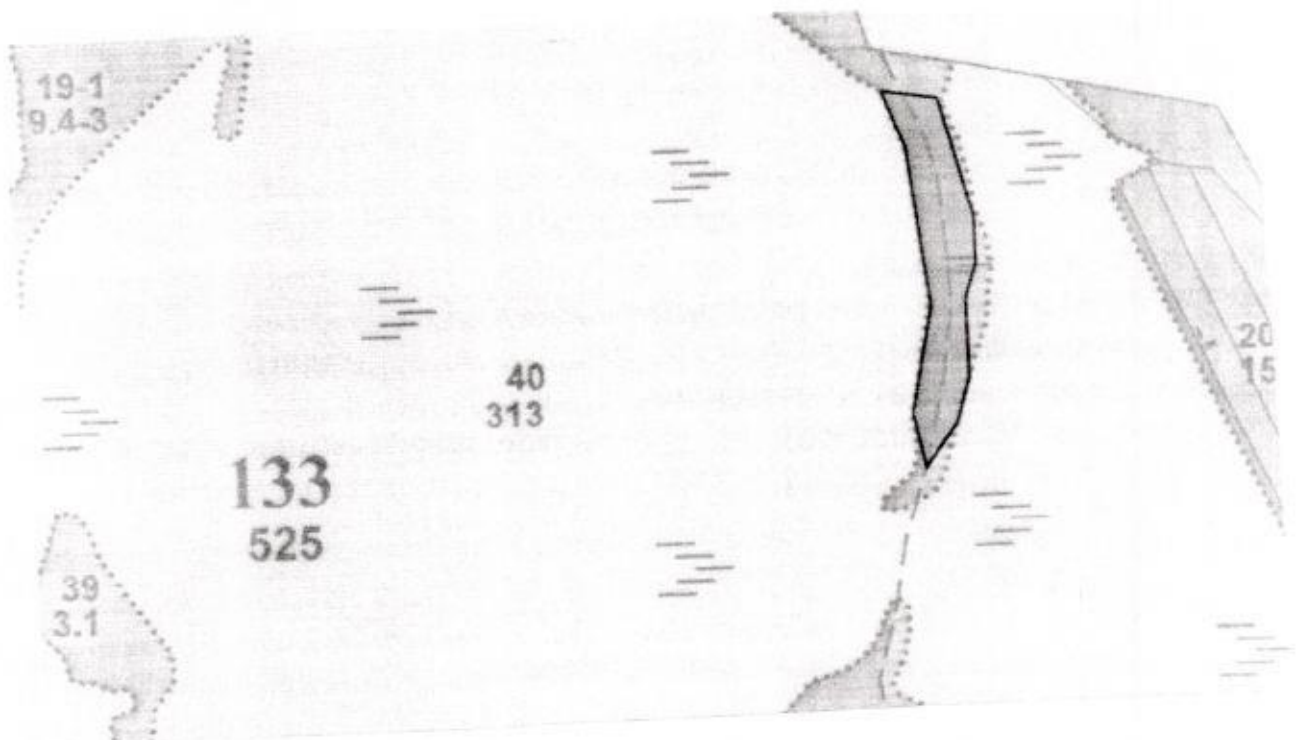
(сплошные, подпологовые, реконструкция)

Арендатор лесного участка ООО «Вершина», № 3/3-2014-08, декларация от 19.12.2017г.

(наименование, № дог.аренды, декларация, дата)

Площадь участка, 2,9 га

План участка, масштаб 1:10 000



1. Категория лесокультурной площади: **вырубка 2018** г. состояние очистки: очистка от порубочных остатков проведена в соответствии с технологической картой разработки делянки, захламленность 8,0 м³/га-слабая, кол-во пней (валунов) на 1 га 540 шт., гарь _____ г.; редина, пустырь, прогалина и т.д. _____
 2. Рельеф, почвы, механический состав, степень влажности равнинный, торфянистые и торфянисто-перегнойные, подзолисто-глееватые на породах различного механического состава плавные понижения среди холмов, на равнинах с длительным увлажнением застойными водами
 3. Напочвенный покров (важнейшие растения-индикаторы) моховой, средняя степень задернения 31-50%, кукушкин лён, сфагнум
 4. Тип леса (тип вырубки), тип лесорастительных условий ДЛ(А4)
 5. Наличие естественного возобновления (по породам), тыс.шт./га; размещение, средняя высота, м: 0,1 т.шт./га, неравномерное, 4,0м
 6. Зараженность почвы вредителями, вид в связи с отсутствием признаков заселения вредных организмов, обследование на лесн. участке не проводилось
 7. Состав, возраст, полнота, класс бонитета реконструируемого насаждения _____
не проектируется
 8. Способ реконструкции: ширина и направление коридоров, кулис, площадь расчищенных коридоров от общей площади реконструируемого участка (в %) не проектируется
 9. Сроки и виды подготовки площади, применяемые машины и орудия _____
с 07.05.2018 по 01.09.2018, частичная, ТДТ-55 в сцепке ПКЛ-70
 10. Способы и время обработки почвы (механизированная, ручная, сплошная, полосами, бороздами, площадками и т.д.), глубина обработки почвы, применяемые машины и орудия глубина обработки почвы 0,2 - 0,3 м, ТДТ-55 с плугом ПКЛ-70
 11. Размещение и размеры площадок, полос, борозд на площади и их направление _____
расстояние между бороздами 3,5-4,5 м, ширина борозды - 1,4 м
 12. Метод и способ создания культур (посадка сеянцами, саженцами, посев рядовой, строчно-луночный, ручной, механизированный) посадка под меч Колесова
 13. Количество посадочных (посевных) мест на 1 га, тыс.шт. 3,1
 14. Размещение посадочных (посевных) мест, расстояние между рядами 3,5 - 4,5 м, в рядах 0,7 - 0,9 м, дно борозды
 15. Схема смешения пород С*С*С*С*С
 16. Потребность в посадочном (посевном) материале на 1 га 3,1 тыс.шт. (кг) и на всю площадь по породам С - 8,99 тыс.шт.
 17. Характеристика посадочного (посевного) материала по породам: возраст сеянцев, саженцев сеянцы сосны, класс качества семян, их происхождение, лесосеменной район _____
 18. Способ подготовки семян к посеву _____
 19. Виды и способы агротехнических уходов, их кратность: ручная оправка растений от завала травой и почвой, заноса песком, размыва почвы, выжимания морозом - однократно; уничтожение травянистой и древесной растительности в рядах культур - одно-двухкратно; дополнение лесных культур - однократно (в случае приживаемости менее 85,0% от проектируемой)
 20. Виды и способы лесоводственных уходов, их кратность: уничтожение или предупреждение появления травянистой и нежелательной растительности
 21. Противопожарные мероприятия, протяженность, ширина мин полос не требуется
 22. Намечаемый год перевода культур в лесопокрытую площадь 2028 г
 23. Показатели оценки восстанавливаемых лесов для признания работ по лесовосстановлению завершёнными (возраст, количество деревьев главных лесных пород, средняя высота) 9 лет, 2,0 т.шт., 0,8
- Составил: мастер леса Цветков А.А. _____ « 01 » 01.2019_г
(должность) (Ф.И.О.) (подпись) (дата)
- Проверил (лесничий): Ерёмин С.В. _____ « 01 » 01.2019_г
(Ф.И.О.) (подпись) (дата)
- Проверил(инженер по л/в): Кузнецова О.В. _____ « 01 » 01.2019_г
(Ф.И.О.) (подпись) (дата)
- Учено с внесением следующих замечаний п.17 после посадки с/к.
- Главный лесничий: Гришунов В.В. _____ « 01 » 01.2019_г
(Ф.И.О.) (подпись)