

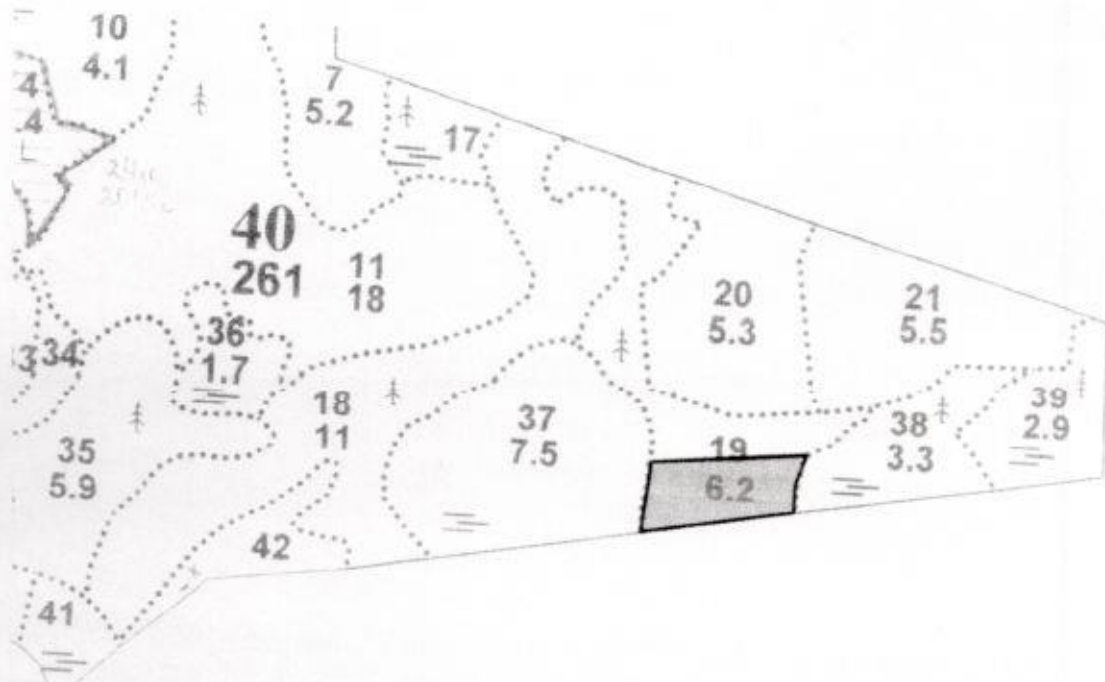
**ПРОЕКТ
ЛЕСОВОССТАНОВЛЕНИЯ
(создание лесных культур)
на весну, осень 2020 г.**

Лесничество Волховское Участковое лесничество Колчановское
№ квартала 40 № выдела 19
Главная порода Ель
Вид культур сплошные
(сплошные, подпологовые, реконструкция)

Арендатор лесного участка ООО «Вершина», № 3/3-2014-08, декларация от 19.12.2017г.
(наименование, № дог.аренды, декларация, дата)

Площадь участка, 1,7 га

План участка, масштаб 1:10 000



1. Категория лесокультурной площади: вырубка 2018 г. состояние очистки: очистка от порубочных остатков проведена в соответствии с технологической картой разработки делянки, захламленность 12,0 м³/га-слабая, кол-во пней (валунов) на 1 га 480 шт., гарь _____ г.; редины, пустырь, прогалины и т.д.
2. Рельеф, почвы, механический состав, степень влажности равнинный, грубогумусные подзолистые супесчаные и суглинистые, дренированные равнины с несколько ослабленным стоком
3. Напочвенный покров (важнейшие растения-индикаторы) травяной, средняя степень задернения 31-50%, черника, майник, вейник лесной
4. Тип леса (тип вырубки), тип лесорастительных условий ЧС(В2)
5. Наличие естественного возобновления (по породам), тыс.шт./га; размещение, средняя высота, м: 0,1т.шт./га, неравномерное, 2,0 м
6. Зараженность почвы вредителями, вид в связи с отсутствием признаков заселения вредных организмов, обследование на лесн. участке не проводилось
7. Состав, возраст, полнота, класс бонитета реконструируемого насаждения _____ не проектируется
8. Способ реконструкции: ширина и направление коридоров, кулис, площадь расчищенных коридоров от общей площади реконструируемого участка (в %) не проектируется
9. Сроки и виды подготовки площади, применяемые машины и орудия с 01.05.2019 по 10.05.2019, частичная, ТДТ-55 в сцепке ПКЛ-70
10. Способы и время обработки почвы (механизированная, ручная, сплошная, полосами, бороздами, площадками и т.д.), глубина обработки почвы, применяемые машины и орудия глубина обработки почвы 0,2 - 0,3 м, ТДТ-55 с плугом ПКЛ-70
11. Размещение и размеры площадок, полос, борозд на площади и их направление расстояние между бороздами 3,5-4,5 м, ширина борозды - 1,4 м
12. Метод и способ создания культур (посадка сеянцами, саженцами, посев рядовой, строчно-луночный, ручной, механизированный) посадка под меч Колесова
13. Количество посадочных (посевных) мест на 1 га, тыс.шт. 3,0
14. Размещение посадочных (посевных) мест, расстояние между рядами 3,5 - 4,5 м, в рядах 0,7 - 0,9 м, дно борозды
15. Схема смешения пород Е*Е*Е*Е*Е
16. Потребность в посадочном (посевном) материале на 1 га 3,0 тыс.шт. (кг) и на всю площадь по породам Е - 5,1 тыс.шт.
17. Характеристика посадочного (посевного) материала по породам: возраст сеянцев, саженцев сеянцы ели, класс качества семян, их происхождение, лесосеменной район _____
18. Способ подготовки семян к посеву _____
19. Виды и способы агротехнических уходов, их кратность: ручная оправка растений от завала травой и почвой - однократно; уничтожение травянистой и древесной растительности в рядах культур - одно-двух кратно; дополнение лесных культур - однократно (в случае приживаемости менее 85,0% от проектируемой)
20. Виды и способы лесоводственных уходов, их кратность: уничтожение или предупреждение появления нежелательной растительности
21. Противопожарные мероприятия, протяженность, ширина мин полос не требуется
22. Намечаемый год перевода культур в лесопокрывную площадь 2028 г
23. Показатели оценки восстанавливаемых лесов для признания работ по лесовосстановлению выполненными (возраст, количество деревьев главных лесных пород, средняя высота) 9 лет, 1,7 т.шт., 0,7

Составил: мастер леса Цветков А.А.
 (должность) (Ф.И.О.)
 Проверил (лесничий): Матвеев В.П.
 (Ф.И.О.)
 Проверил(инженер по л/в): Кузнецова О.В.
 (Ф.И.О.)
 Учтено с внесением следующих замечаний
 Главный лесничий: Гришунов В.В.
 (Ф.И.О.)

[Подпись] « 01 » 01.2019.
 (подпись) (дата)
[Подпись] « 01 » 08.2019.
 (подпись) (дата)
[Подпись] « 01 » 08.2019.
 (подпись) (дата)
[Подпись] « 01 » 08.2019.
 (подпись) (дата)