

УТВЕРЖДАЮ:

Должность Председатель комитета по природным  
ресурсам Ленинградской области  
Ф.И.О. П.А. Немчинов  
Дата 13.02.2020

**Акт**

**лесопатологического обследования №**

**ГК-316И-18/47**

лесных насаждений Всеволожского  
Ленинградской области

лесничества( лесопарка)  
(субъект Российской Федерации)

Способ лесопатологического обследования: 1. Визуальный  
2. Инструментальный

☐  
☒

**Место проведения**

Участковое лесничество	Урочище (дача)	Квартал (кварталы)	Выдел (выделы)	Площадь, га
Ореховское	-	30	10	5,4

Лесопатологическое обследование проведено на общей площади 5,4 га.

## 2. Инструментальное обследование лесного участка.

2.1 Фактическая таксационная характеристика лесного насаждения  
таксационному описанию. Причины несоответствия:

Соответствует

Ведомость лесных уцатков с выявленным несоответствием таксационным описаниям  
приведена в приложении 1 к Акту

2.2 Состояние насаждений: **с нарушенной устойчивостью**  
**с утраченной устойчивостью**



причины повреждения: Бурелом прошлых лет (822)

Ветровал прошлых лет (821)

Заселено (отработано) стволовыми вредителями:

Вид вредителя	Порода	Встречаемость (% заселенных деревьев)	Степень заселения лесного насаждения (слабая, средняя, сильная)
на обследованных участках не выявлено			

Повреждено огнем:

Повреждено огнем:							
Вид пожара	Порода	Состояние корневых лап		Состояние корневой шейки		Подсушивание луба	
		Процент поврежденных огнем корней	Процент деревьев с данным повреждением	Ожог корневой шейки по окружности (1/4; 2/4; 3/4; более 3/4)	Процент деревьев с данным повреждением	по окружности (1/4; 2/4; 3/4; более 3/4)	Процент деревьев с данным повреждением
на обследованных участках не выявлено							

Поражено болезнями:

Вид болезни	Порода	Встречаемость (% пораженных деревьев)	Степень поражения лесного насаждения (слабая, средняя, сильная)
на обследованных участках не выявлено			

2.3 выборке подлежит 4,0 % деревьев,

в том числе:

ослабленных                      (причины назначения)                     

сильно ослабленных                      (причины назначения)                     

усыхающих                      (причины назначения)                     

свежего сухостоя                      %;

старого сухостоя                      %;

свежего ветровала                      %;

свежего бурелома                      %;

старого ветровала 2,0 %;

старого бурелома 2,0 %;

аварийных - %.

2.4 Полнота лесного насаждения после уборки деревьев, подлежащих рубке, составит 0,6

Критическая полнота для данной категории лесных насаждений составляет 0,3

### ЗАКЛЮЧЕНИЕ

С целью предотвращения негативных процессов или снижения ущерба от их воздействия назначено:

Участковое лесничество	Урочище (дата)	Квартал	Выдел	Площадь выдела, га	Вид мероприятия	Площадь мероприятия, га	Порода	Запас на выдел, куб.м	Крайние сроки проведения
Ореховское	-	30	10	5,4	СОМ не требуется	-	-	-	-

Ведомость перечета деревьев, назначенных в рубку, и абрис лесного участка прилагаются (приложение 2 и 3 к Акту).

Меры по обеспечению возобновления:

-

Мероприятия, необходимые для предупреждения повреждения или поражения смежных насаждений: лесопатологический мониторинг

Сведения для расчета степени повреждения:

год образования старого сухостоя 2012-2014 ;

основная причина повреждения древесины технические вредители, древоразрушающие грибы

Дата проведения обследований 14 сентября 2018 г. .

Исполнитель работ по проведению лесопатологического обследования:

Инженер-лесопатолог Филиала ФБУ

"Рослесозащита"- "Центр защиты леса

Ленинградской области"

Т.В. Троицкая

подпись



Ведомость лесных участков с выявленными несоответствиями таксационным описаниям

е	ТО	Источники данных	Год проведения лесосурьейства	Номер квартала	Номер выдела	Площадь выдела, га	Целевое назначение лесов	Категория защитных лесов	Номер лесопатологического выдела	Площадь лесопатологического выдела	Таксационная характеристика														Заложено пробных площадей	
											состав	порода	возраст, лет	средняя высота, м	средний диаметр, см	тип леса	тип условий местопроизрастания	полнота	бонитет	запас, куб.м	количество, шт.	общая площадь, га				
																				5	0,30					

Дата проведения обследований 14 сентября 2018 г.

Исполнитель работ по проведению лесопатологического обследования:

Т.В. Троицкая

подпись





Результаты проведения лесопатологического обследования лесных насаждений за сентябрь 2018 г.

Субъект Российской Федерации \_\_\_\_\_ Ленинградская область \_\_\_\_\_ Ореховское \_\_\_\_\_ Всеволожское \_\_\_\_\_  
Участковое лесничество \_\_\_\_\_ Урочище (дача) \_\_\_\_\_ Лесничество (лесопари) \_\_\_\_\_

Номер квартала	Номер выдела	Площадь выдела, га	Целевое назначение лесов	Категория защитных лесов	Номер лесопатологического выдела	Площадь лесопатологического выдела, га	Таксационная характеристика								Число деревьев на пробе, шт.	Распределение запаса насаждения по категориям состояния деревьев, %								Признаки поврежденных деревьев	Доля поврежденных деревьев, %	Причина ослабления, повреждения	Полнота рубки, %	Назначенные мероприятия													
							Состав	Порода	Возраст	Ср. высота, м	Ср. диаметр, см	Тип леса	Плотность	Бонитет		Запас, куб/га	Без признаков ослабления	Ослабленные	Сильно ослабленные	Учающие	Свежий сухой	Свежий ветровал	Старый ветровал					Свежий бурелом	Старый бурелом	Аварийные деревья	Вид	Назначенные мероприятия									
1	2	3	4	5		7	8	9	10	11	12	13	14	15	16	17	18	19	20	21	22	23	24	25	26	27	28	29	30	31	32	33	34								
30	10	5,4	Защитные	Запретные полосы лесов, расположенные вдоль водных объектов												81	96,8						2,3		0,9	-		206, 218	3,2	Бурелом прошлых лет (822) Ветровал прошлых лет (821)	2,8	COM не требуется									
							1	Б	80	20	20																														
							+	Е	130																																
							+	С	90																																

Показатели, не соответствующие таксационному описанию отмечены "х"

Исполнитель работ по проведению лесопатологического обследования:

Т.В. Троицкая

Дата составления документа

30.09.2020

подпись

телефон

(812) 552-73-55

Ведомость перечета деревьев назначенных в рубку  
ВРЕМЕННАЯ ПРОБНАЯ ПЛОЩАДЬ № \_\_\_\_\_ 1 \_\_\_\_\_

Субъект Российской Федерации \_\_\_\_\_ Ленинградская область  
Лесничество (лесопарк) \_\_\_\_\_ Всеволожское \_\_\_\_\_ Квартал \_\_\_\_\_ 30 \_\_\_\_\_ Выдел \_\_\_\_\_ 10  
Площадь \_\_\_\_\_ 5,4 \_\_\_\_\_ га, \_\_\_\_\_ - \_\_\_\_\_  
Номер очага вредных организмов \_\_\_\_\_ - \_\_\_\_\_ Размер пробной площади \_\_\_\_\_ 0,30 \_\_\_\_\_ га  
Таксационная характеристика: \_\_\_\_\_ (круговые площадки пост. радиуса)  
тип леса \_\_\_\_\_ КС \_\_\_\_\_ ; состав \_\_\_\_\_ 9 \_\_\_\_\_ Е \_\_\_\_\_ 1 \_\_\_\_\_ Б \_\_\_\_\_ + \_\_\_\_\_ Е \_\_\_\_\_ + \_\_\_\_\_ С \_\_\_\_\_ ;  
возраст \_\_\_\_\_ 90 \_\_\_\_\_ ; бонитет \_\_\_\_\_ 2 \_\_\_\_\_ ; полнота \_\_\_\_\_ 0,6 \_\_\_\_\_ ; запас \_\_\_\_\_ 290  
возобновление \_\_\_\_\_ Подrost отсутствует \_\_\_\_\_

Время и причина ослабления лесного насаждения:

Бурелом прошлых лет (822) Ветровал прошлых лет (821)

Тип очага вредных организмов: эпизодический, хронический, отсутствует (подчеркнуть)

Фаза развития очага вредных организмов: начальная, нарастания численности, собственно вспышка, кризис (подчеркнуть)

Состояние лесного насаждения, намечаемые мероприятия:

насаждение устойчивое, \_\_\_\_\_ СКС - \_\_\_\_\_ 1,2

намечаемое мероприятие - \_\_\_\_\_ СОМ не требуется

Исполнитель работ по проведению лесопатологического обследования:

Т.В. Троицкая

подпись \_\_\_\_\_

Дата составления документа

30.01.2020

телефон \_\_\_\_\_

(812) 552-73-55

## ВЕДОМОСТЬ ПЕРЕЧЕТА ДЕРЕВЬЕВ

порода:

Е

Ступени толщины, см	количество деревьев по категориям состояния, шт.																всего деревьев	
	I	II	III	IV		V		VI			ветровал, бурелом			аварийные деревья			шт.	в том числе подлежат рубке, %
				НЗ	З	НЗ	З	НЗ	З	О	НЗ	З	О	НЗ	З	О		
1	2	3	4	5	6	7	8	9	10	11	12	13	14	15	16	17	18	19
8																		
12																		
16	4										1						5	1,2
20	9										3						12	3,7
24	11										1						12	1,2
28	14										1						15	1,2
32	13																13	
36	9																9	
40	7																7	
44	4																4	
48	2																2	
52	2																2	
56																		
60																		
итого	75										6						81	7,4
итого, %	92,6										7,4						100,0	7,4
итого, м <sup>3</sup>	72,8										2,4						75,2	3,2
итого, %от м <sup>3</sup>	96,8										3,2						100,0	3,2

порода:

Б

Ступени толщины, см	количество деревьев по категориям состояния, шт.																всего деревьев	
	I	II	III	IV		V		VI			ветровал, бурелом			аварийные деревья			шт.	в том числе подлежат рубке, %
				НЗ	З	НЗ	З	НЗ	З	О	НЗ	З	О	НЗ	З	О		
1	2	3	4	5	6	7	8	9	10	11	12	13	14	15	16	17	18	19
8																		
12	3										1						4	3,8
16	6										1						7	3,8
20	6										1						7	3,8
24	3										1						4	3,8
28	2																2	
32	1																1	
36	1																1	
40																		
44																		
48																		
52																		
56																		
60																		
итого	22										4						26	15,4
итого, %	84,6										15,4						100,0	15,4
итого, м <sup>3</sup>	8,1										1,1						9,2	11,6
итого, %от м <sup>3</sup>	88,4										11,6						100,0	11,6

---

E

порода:

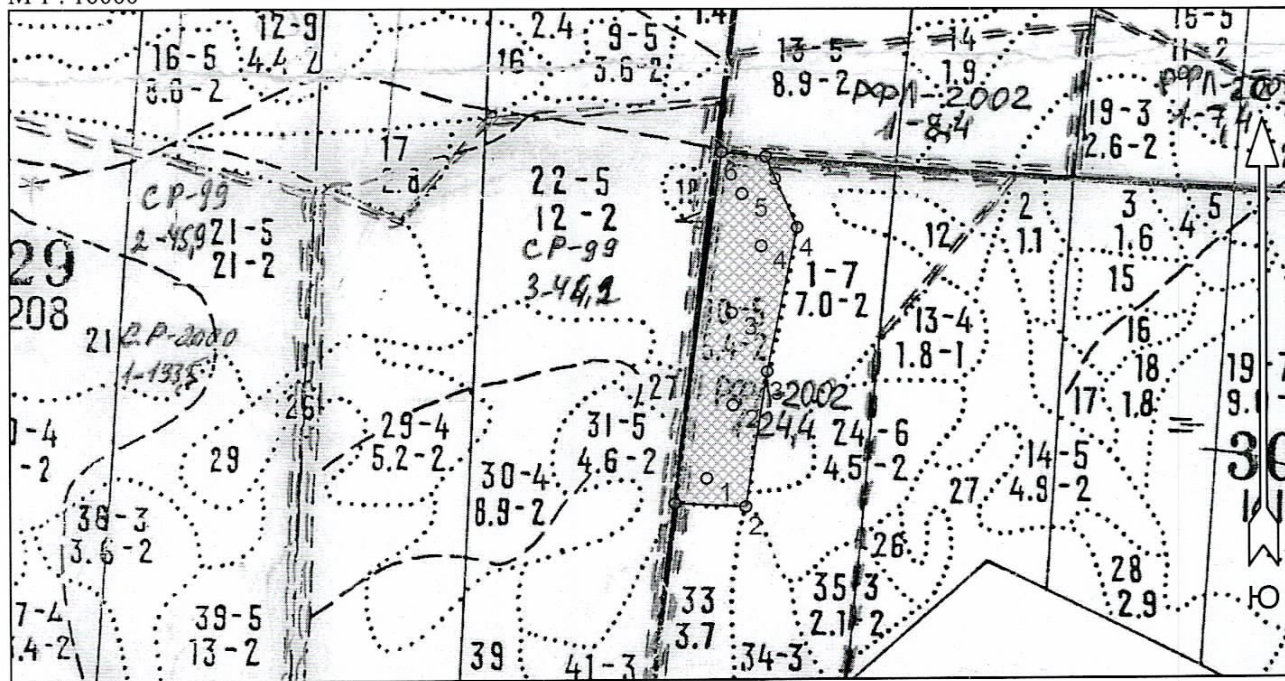
C

[illegible]




Кв. 30, выд. 10, площадь 5,4 га.

M 1 : 10000



№ выдела	Ленты (круговые площадки) перечёта				
	№ ленты (площадки)	Длина, м	Ширина, м	Радиус, м	Площадь, га
10	1-5			13,8	0,3

Номера точек	Координаты		Румбы линий	Длина, м
	Широта	Долгота		
1 - 2	60° 27' 00.612"	30° 12' 49.066"	ЮВ 87° 02'	98.8
2 - 3	60° 27' 00.447"	30° 12' 55.538"	СВ 8° 58'	196.4
3 - 4	60° 27' 06.721"	30° 12' 57.547"	СВ 11° 24'	215.3
4 - 5	60° 27' 13.546"	30° 13' 00.337"	СЗ 23° 26'	111.3
5 - 6	60° 27' 16.849"	30° 12' 57.435"	СЗ 83° 40'	61.6
6 - 1	60° 27' 17.069"	30° 12' 53.418"	ЮЗ 7° 26'	513.2

Условные обозначения			
COM не требуется		Круговые площадки постоянного радиуса	○

Исполнитель работ по проведению лесопатологического обследования:

ФИО Т.В. Троицкая \_\_\_\_\_ Подпись \_\_\_\_\_

Дата составления документа 30.01.2020 Телефон (812)552-73-55 \_\_\_\_\_