

УТВЕРЖДАЮ:
Должность Председатель комитета по природным
ресурсам Ленинградской области
Ф.И.О. П.А. Немчинов
Дата 13.02.2020

Акт

лесопатологического обследования № ГК-312И-18/47

лесных насаждений Всеволожского лесничества(лесопарка)
Ленинградской области (субъект Российской Федерации)

Способ лесопатологического обследования: 1. Визуальный

☐

2. Инструментальный

☒

Место проведения

Участковое лесничество	Урочище (дача)	Квартал (кварталы)	Выдел (выделы)	Площадь, га
Ореховское	-	29	36	10,0

Лесопатологическое обследование проведено на общей площади 10,0 га.

2. Инструментальное обследование лесного участка.

2.1 Фактическая таксационная характеристика лесного насаждения
таксационному описанию. Причины несоответствия:

Соответствует

Ведомость лесных уцатков с выявленным несоответствием таксационным описаниям
приведена в приложении 1 к Акту

2.2 Состояние насаждений: **с нарушенной устойчивостью**
с утраченной устойчивостью
причины повреждения: Ветровал прошлых лет (821)



Заселено (отработано) стволовыми вредителями:

Вид вредителя	Порода	Встречаемость (% заселенных деревьев)	Степень заселения лесного насаждения (слабая, средняя, сильная)
на обследованных участках не выявлено			

Повреждено огнем:

Вид пожара	Порода	Состояние корневых лап		Состояние корневой шейки		Подсушивание луба	
		Процент поврежденных огнем корней	Процент деревьев с данным повреждением	Ожог корневой шейки по окружности (1/4; 2/4; 3/4; более 3/4)	Процент деревьев с данным повреждением	по окружности (1/4; 2/4; 3/4; более 3/4)	Процент деревьев с данным повреждением
на обследованных участках не выявлено							

Поражено болезнями:

Вид болезни	Порода	Встречаемость (% пораженных деревьев)	Степень поражения лесного насаждения (слабая, средняя, сильная)
на обследованных участках не выявлено			

2.3 выборке подлежит 2,9 % деревьев,

в том числе:

ослабленных (причины назначения)

сильно ослабленных (причины назначения)

усыхающих (причины назначения)

свежего сухостоя %;

старого сухостоя %;

свежего ветровала %;

свежего бурелома %;

старого ветровала 2,9 %;

старого бурелома %;

аварийных - %.

2.4 Полнота лесного насаждения после уборки деревьев, подлежащих рубке, составит 0,7

Критическая полнота для данной категории лесных насаждений составляет 0,3

ЗАКЛЮЧЕНИЕ

С целью предотвращения негативных процессов или снижения ущерба от их воздействия назначено:

Участковое лесничество	Урочище (дата)	Квартал	Выдел	Площадь выдела, га	Вид мероприятия	Площадь мероприятия, га	Порода	Запас на выдел, куб.м	Крайние сроки проведения
Ореховское	-	29	36	10,0	СОМ не требуется	-	-	-	-

Ведомость перечета деревьев, назначенных в рубку, и абрис лесного участка прилагаются (приложение 2 и 3 к Акту).

Меры по обеспечению возобновления:

-

Мероприятия, необходимые для предупреждения повреждения или поражения смежных насаждений: лесопатологический мониторинг

Сведения для расчета степени повреждения:

год образования старого сухостоя 2012-2014 ;

основная причина повреждения древесины технические вредители, древоразрушающие грибы

Дата проведения обследований 14 сентября 2018 г.

Исполнитель работ по проведению лесопатологического обследования:

Инженер-лесопатолог Филиала ФБУ

"Рослесозащита"- "Центр защиты леса

Ленинградской области"

Т.В. Троицкая

подпись



Ведомость лесных участков с выявленными несоответствиями таксационным описаниям

Источник данных	Год проведения лесопатологического обследования	Номер квартала	Номер выдела	Площадь выдела, га	Целевое назначение лесов	Категория защитных лесов	Номер лесопатологического выдела	Площадь лесопатологического выдела	Таксационная характеристика												заложено пробных площадей	общая площадь, га
ТО																					6	0,24
Ф																						

Примечание: ТО - таксационные описания, Ф - фактическая таксационная характеристика

Причины несоответствия:

Дата проведения обследований 14 сентября 2018 г.

Исполнитель работ по проведению лесопатологического обследования:

Т.В. Троицкая

подпись



Результаты проведения лесопатологического обследования лесных насаждений за сентябрь 2018 г.

Субъект Российской Федерации Ленинградская область Лесничество (лесопарк) Всеволожское
Участковое лесничество Ореховское Урочище (дача)

Номер квартала	Номер выдела	Площадь выдела, га	Целевое назначение лесов	Категория защитных лесов	Номер лесопатологического выдела	Площадь лесопатологического выдела, га	Таксационная характеристика								Число деревьев на пробе, шт.	Распределение записи насаждения по категориям состояния деревьев, %								Признаки поврежденных деревьев	Доля поврежденных деревьев, %	Причина ослабления, повреждения	Подлежит рубке, %	Вид	Площадь, га	Назначенные мероприятия			
							Состав	Порода	Возраст	Ср. высота, м	Ср. диаметр, см	Тип леса	Плотность	Вонит		Запас, куб/га	Без признаков ослабления	Ослабленные	Сильно ослабленные	Усыхающие	Свежий сухой	Старый сухой	Свежий ветровал								Старый ветровал	Свежий бурелом	Старый бурелом
1	2	3	4	5		7	8	9	10	11	12	13	14	15	16	17	18	19	20	21	22	23	24	25	26	27	28	29	30	31	32	33	34
				Запретные полосы лесов, расположенные вдоль водных объектов			5	Е	50	18	22	КС	0,7	1	290	97	97,1						2,9				-	206	2,9	Ветровал прошлых лет (821)	1,5	COM не требуется	
							2	Е	90	25	36					13	92,6						7,4			-	206	7,4			1,5		
							2	Б	60	18	20					47	100,0																
29	36	10,0	Защитные				1	Ос	50	22	22					18	100,0																
																175	97,1																
Итого																																	

Показатели, не соответствующие таксационному описанию отмечены: "**"

Исполнитель работ по проведению лесопатологического обследования:

Т.В. Троицкая

подпись

30.01.2020

Дата составления документа

(812) 552-73-55

телефон

Ведомость перечета деревьев назначенных в рубку
ВРЕМЕННАЯ ПРОБНАЯ ПЛОЩАДЬ № _____ 1

Субъект Российской Федерации _____ Ленинградская область
Лесничество (лесопарк) _____ Всеволожское Квартал _____ 29 Выдел _____ 36
Площадь _____ 10 га, _____ - _____
Номер очага вредных организмов _____ - _____ Размер пробной площади _____ 0,24 га
Таксационная характеристика: _____ (круговые площадки пост. радиуса)
тип леса _____ КС ; состав _____ 5 Е 2 Е 2 Б 1 Ос ;
возраст _____ 50 ; бонитет _____ 1 ; полнота _____ 0,7 ; запас _____ 290
возобновление _____ Подрост отсутствует

Время и причина ослабления лесного насаждения:
Ветровал прошлых лет (821)

Тип очага вредных организмов: эпизодический, хронический, отсутствует (подчеркнуть)
Фаза развития очага вредных организмов: начальная, нарастания численности, собственно
вспышка, кризис (подчеркнуть)

Состояние лесного насаждения, намечаемые мероприятия:
насаждение устойчивое, _____ СКС - 1,2
намечаемое мероприятие - _____ СОМ не требуется

Исполнитель работ по проведению лесопатологического обследования:

_____ Т.В. Троицкая _____ подпись _____

Дата составления документа _____ 30.01.2020 _____ телефон _____ (812) 552-73-55

ВЕДОМОСТЬ ПЕРЕЧЕТА ДЕРЕВЬЕВ

оборотная сторона

порода:	Е		50															
Ступени толщины, см	количество деревьев по категориям состояния, шт.																всего деревьев	
	I	II	III	IV		V		VI			ветровал, бурелом			аварийные деревья			шт.	в том числе подлежат рубке, %
				НЗ	З	НЗ	З	НЗ	З	О	НЗ	З	О	НЗ	З	О		
1	2	3	4	5	6	7	8	9	10	11	12	13	14	15	16	17	18	19
8																		
12	14										1						15	1,0
16	22										1						23	1,0
20	22										1						23	1,0
24	16										1						17	1,0
28	11																11	
32	5																5	
36	2																2	
40	1																1	
44																		
48																		
52																		
56																		
60																		
итого	93										4						97	4,1
итого, %	95,9										4,1						100,0	4,1
итого, м³	34,2										1,0						35,2	2,9
итого,%от м³	97,1										2,9						100,0	2,9

порода:	Е		90																	
Ступени толщины, см	количество деревьев по категориям состояния, шт.																	всего деревьев		
	I	II	III	IV		V		VI			ветровал, бурелом			аварийные деревья			шт.	в том числе подлежат рубке, %		
				НЗ	З	НЗ	З	НЗ	З	О	НЗ	З	О	НЗ	З	О				
1	2	3	4	5	6	7	8	9	10	11	12	13	14	15	16	17	18	19		
8																				
12																				
16	2																2			
20	1																1			
24	1																1			
28	2																2			
32	1										1						2	7,7		
36	2																2			
40	1																1			
44	1																1			
48	1																1			
52																				
56																				
60																				
итого	12										1						13	7,7		
итого, %	92,3										7,7						100,0	7,7		
итого, м³	12,1										1,0						13,0	7,4		
итого,%от м³	92,6										7,4						100,0	7,4		

Б

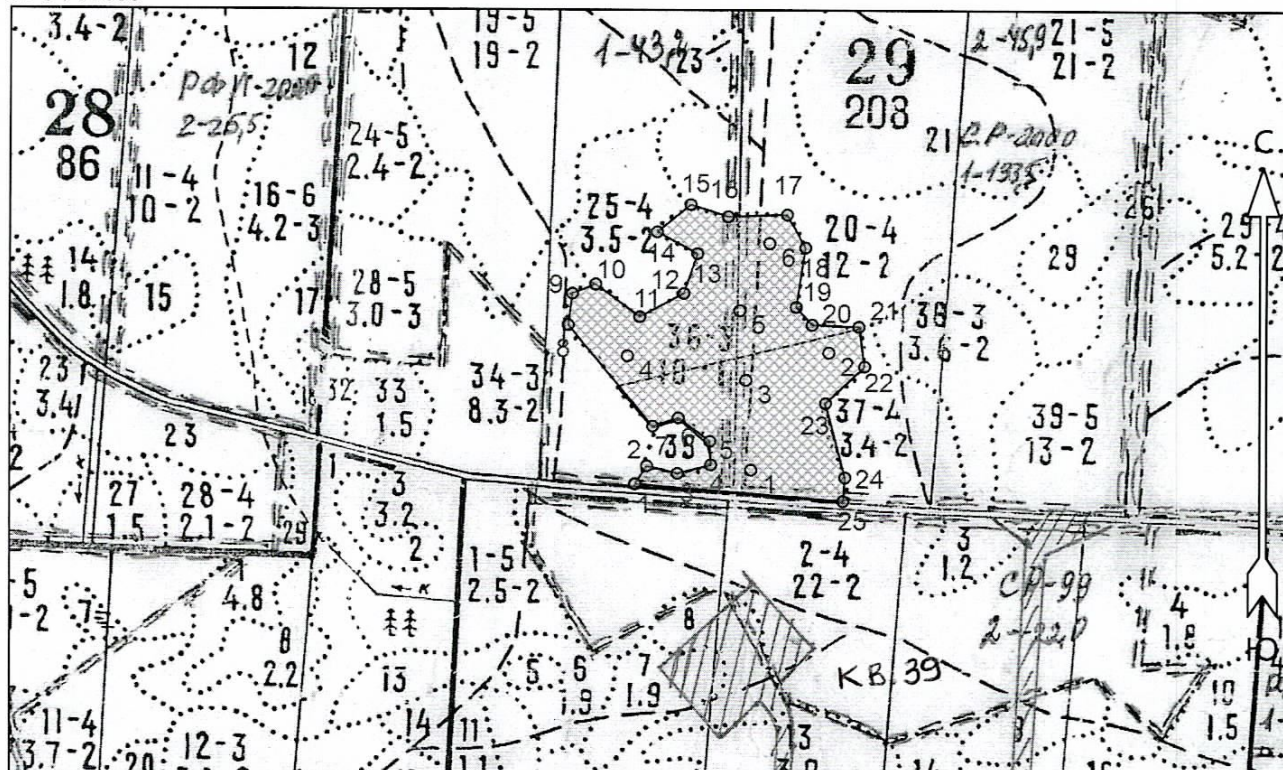
порода:

Oc

[illegible]

Абрис участка
Всеволожское лесничество
Ореховское участковое лесничество
Кв. 29, выд. 36, площадь 10,0 га.

М 1 : 10000



№ выдела	Ленты (круговые площадки) перечёта				
	№ ленты (площадки)	Длина, м	Ширина, м	Радиус, м	Площадь, га
36	1-6			11,3	0,24

Номера точек	Координаты		Румбы линий	Длина, м					
	Широта	Долгота			14 - 15	15 - 16	16 - 17	17 - 18	18 - 19
1 - 2	60° 26' 52.124"	30° 11' 28.451"	СВ 32° 17'	30.8	60° 27' 03.925"	30° 11' 30.43"	СВ 49° 32'	61.3	60° 27' 05.212"
2 - 3	60° 26' 52.967"	30° 11' 29.53"	ЮВ 75° 32'	43.9	60° 27' 04.643"	30° 11' 36.906"	СВ 88° 16'	82.4	60° 27' 04.724"
3 - 4	60° 26' 52.612"	30° 11' 32.319"	СВ 75° 10'	48.2	60° 27' 03.171"	30° 11' 44.012"	ЮЗ 8° 39'	86.5	60° 27' 03.171"
4 - 5	60° 26' 53.011"	30° 11' 35.377"	СЗ 2° 17'	34.3	60° 27' 00.405"	30° 11' 43.16"	ЮВ 41° 28'	34.2	60° 27' 00.405"
5 - 6	60° 26' 54.12"	30° 11' 35.287"	СЗ 52° 00'	55.7	60° 26' 59.577"	30° 11' 44.642"	ЮВ 87° 37'	65.9	60° 26' 59.577"
6 - 7	60° 26' 55.229"	30° 11' 32.409"	ЮЗ 70° 55'	37.8	60° 26' 59.489"	30° 11' 48.96"	ЮВ 8° 08'	58.2	60° 26' 59.489"
7 - 8	60° 26' 54.83"	30° 11' 30.07"	СЗ 38° 39'	188.2	60° 26' 57.625"	30° 11' 49.499"	ЮЗ 45° 44'	76.6	60° 26' 57.625"
8 - 9	60° 26' 59.585"	30° 11' 22.361"	СВ 7° 10'	45.9	60° 26' 55.895"	30° 11' 45.901"	ЮВ 14° 13'	111.8	60° 26' 55.895"
9 - 10	60° 27' 01.057"	30° 11' 22.737"	СВ 67° 41'	34.9	60° 26' 52.39"	30° 11' 47.7"	ЮЗ 4° 34'	34.4	60° 26' 52.39"
10 - 11	60° 27' 01.485"	30° 11' 24.853"	ЮВ 52° 22'	77.1	60° 26' 51.281"	30° 11' 47.52"	СЗ 84° 53'	292.0	60° 26' 51.281"
11 - 12	60° 26' 59.963"	30° 11' 28.854"	СВ 61° 06'	70.0					
12 - 13	60° 27' 01.057"	30° 11' 32.87"	СВ 18° 25'	60.2					
13 - 14	60° 27' 02.905"	30° 11' 34.118"	СЗ 60° 43'	64.5					

Условные обозначения			
СОМ не требуется		Круговые площадки постоянного радиуса	○

Исполнитель работ по проведению лесопатологического обследования:

ФИО Т.В. Троицкая _____ Подпись

Дата составления документа 30.01.2020 Телефон (812)552-73-55 _____