

УТВЕРЖДАЮ:  
Должность Председатель комитета по природным  
ресурсам Ленинградской области  
Ф.И.О. П.А. Немчинов  
Дата 13.02.2020

**Акт**

**лесопатологического обследования №**

**ГК-42И-18/47**

лесных насаждений Гатчинского

лесничества( лесопарка)

Ленинградской области

(субъект Российской Федерации)

Способ лесопатологического обследования: 1. Визуальный

☐

2. Инструментальный

☒

**Место проведения**

Участковое лесничество	Урочище (дача)	Квартал (кварталы)	Выдел (выделы)	Площадь, га
Заречское	-	52	31	5,7

Лесопатологическое обследование проведено на общей площади 5,7 га.

## 2. Инструментальное обследование лесного участка.

2.1 Фактическая таксационная характеристика лесного насаждения  
таксационному описанию. Причины несоответствия:

Не соответствует

давность лесоустройства

Ведомость лесных учатков с выявленным несоответствием таксационным описаниям  
приведена в приложении 1 к Акту

2.2 Состояние насаждений: с нарушенной устойчивостью



с утраченной устойчивостью

причины повреждения:

Короед-типограф (343),

коневая губка (466),

ветровал прошлых лет (821),

бурелом прошлых лет (822)

Заселено (отработано) стволовыми вредителями:

Вид вредителя	Порода	Встречаемость (% заселенных деревьев)	Степень заселения лесного насаждения (слабая, средняя, сильная)
Короед-типограф (343)	Е	- ( отработ. 20,7 )	-

Повреждено огнем:

Вид пожара	Порода	Состояние корневых лап		Состояние корневой шейки		Подсушивание луба	
		Процент поврежденных огнем корней	Процент деревьев с данным повреждением	Ожог корневой шейки по окружности (1/4; 2/4; 3/4; более 3/4)	Процент деревьев с данным повреждением	по окружности (1/4; 2/4; 3/4; более 3/4)	Процент деревьев с данным повреждением
на обследованных участках не выявлено							

Поражено болезнями:

Вид болезни	Порода	Встречаемость (% пораженных деревьев)	Степень поражения лесного насаждения (слабая, средняя, сильная)
Корневая губка (466)	С	2,0	Слабая

2.3 выборке подлежит 15,0 % деревьев,

в том числе:

ослабленных (причины назначения)

сильно ослабленных (причины назначения)

усыхающих (причины назначения)

свежего сухостоя %;

старого сухостоя 7,8 %;

свежего ветровала %;

свежего бурелома %;

старого ветровала 5,4 %;

старого бурелома 1,8 %;

аварийных - %.

2.4 Полнота лесного насаждения после уборки деревьев, подлежащих рубке, составит

0,5

Критическая полнота для данной категории лесных насаждений составляет

не лимитируется

## ЗАКЛЮЧЕНИЕ

С целью предотвращения негативных процессов или снижения ущерба от их воздействия назначено:

Участковое лесничество	Урочище (дата)	Квартал	Выдел	Площадь выдела, га	Вид мероприятия	Площадь мероприятия, га	Порода	Запас на выдел, куб.м	Крайние сроки проведения
Заречское	-	52	31	5,7	СРВ	5,7	Е	221	IV-й квартал 2020 года

Ведомость перечета деревьев, назначенных в рубку, и абрис лесного участка прилагаются (приложение 2 и 3 к Акту).

Меры по обеспечению возобновления:

-

Мероприятия, необходимые для предупреждения повреждения или поражения смежных насаждений: лесопатологический мониторинг

Сведения для расчета степени повреждения:

год образования старого сухостоя 2014 ;

основная причина повреждения древесины технические вредители, древоразрушающие грибы

Дата проведения обследований 26 августа 2018 г.

Исполнитель работ по проведению лесопатологического обследования:

Инженер-лесопатолог Филиала ФБУ

"Рослесозащита"- "Центр защиты леса

Ленинградской области"

А.В. Петров

подпись









Ведомость перечета деревьев назначенных в рубку  
ВРЕМЕННАЯ ПРОБНАЯ ПЛОЩАДЬ № 1

Субъект Российской Федерации Ленинградская область  
Лесничество (лесопарк) Гатчинское Квартал 52 Выдел 31  
Площадь 5,7 га, - .  
Номер очага вредных организмов - Размер пробной площади 0,36 га  
Таксационная характеристика: (круговые площадки пост. радиуса)  
тип леса ЧС; состав 6 Е 3 С 1 Б + Ос;  
возраст 100; бонитет 2; полнота 0,6; запас 260  
возобновление -

Время и причина ослабления лесного насаждения:

Короед-типограф (343), коневая губка (466),  
ветровал прошлых лет (821), бурелом прошлых лет (822)


Тип очага вредных организмов: эпизодический, хронический, отсутствует (подчеркнуть)

Фаза развития очага вредных организмов: начальная, нарастания численности, собственно  
вспышка, кризис (подчеркнуть)

Состояние лесного насаждения, намечаемые мероприятия:

насаждение с нарушенной устойчивостью, СКС - 1,9  
намечаемое мероприятие - СРВ

Исполнитель работ по проведению лесопатологического обследования:

А.В. Петров подпись 

Дата составления документа 30.01.2020 телефон (812) 552-73-55

---

E[illegible]

Б

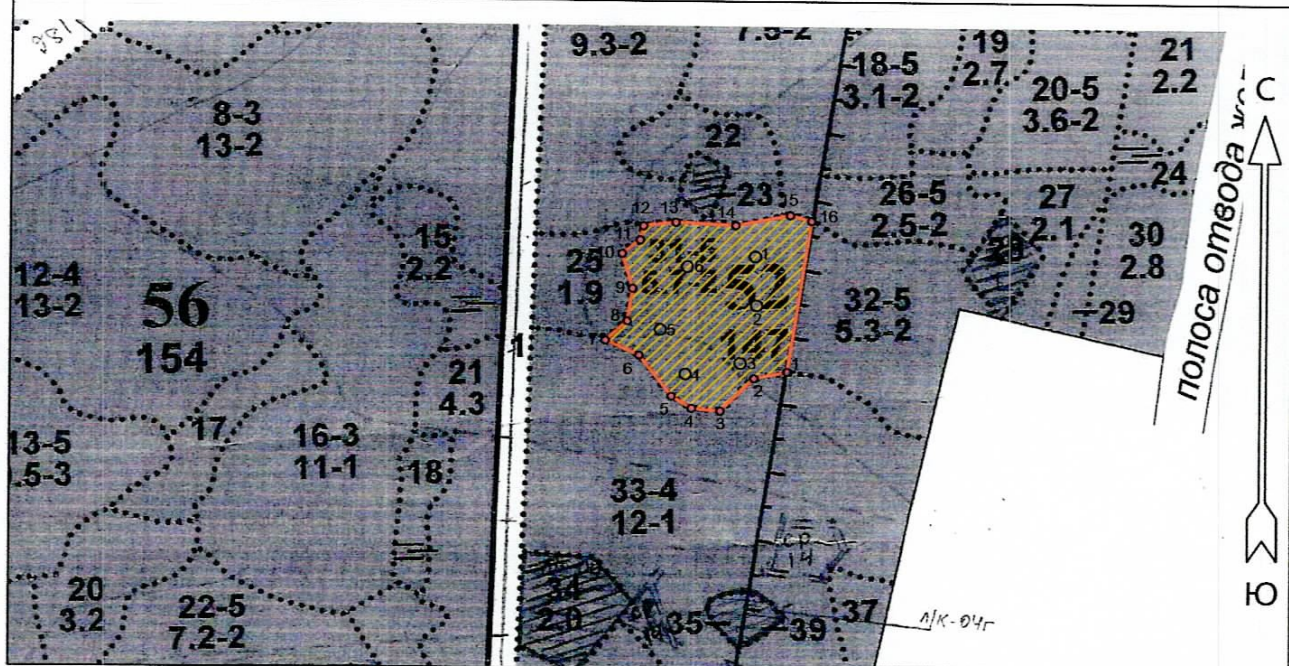
порода:	Ос
---------	----

[illegible]



Абрис участка  
Гатчинское лесничество  
Заречское участковое лесничество  
кв.52, выд. 31, площадь 5,7 га

М 1 : 10000



№ выдела	Ленты (круговые площадки) перечёта				
	№ ленты (площадки)	Длина, м	Ширина, м	Радиус, м	Площадь, га
31	1			13,8	0,06
	2			13,8	0,06
	3			13,8	0,06
	4			13,8	0,06
	5			13,8	0,06
	6			13,8	0,06

Номера точек	Координаты		Румбы линий	Длина, м	12 - 13	59° 26' 24.613"	30° 04' 42.21"	СВ 83° 10'	45
	Широта	Долгота			13 - 14	59° 26' 24.787"	30° 04' 45.06"	ЮВ 87° 02'	84
1 - 2	59° 26' 17.752"	30° 04' 55.098"	ЮЗ 78° 04'	47	14 - 15	59° 26' 24.646"	30° 04' 50.415"	СВ 78° 50'	77
2 - 3	59° 26' 17.436"	30° 04' 52.153"	ЮЗ 44° 13'	68	15 - 16	59° 26' 25.131"	30° 04' 55.242"	ЮВ 74° 41'	31
3 - 4	59° 26' 15.864"	30° 04' 49.146"	СЗ 84° 28'	41	16 - 1	59° 26' 24.865"	30° 04' 57.151"	ЮЗ 8° 31'	222
4 - 5	59° 26' 15.991"	30° 04' 46.574"	СЗ 57° 42'	34					
5 - 6	59° 26' 16.571"	30° 04' 44.77"	СЗ 36° 46'	76					
6 - 7	59° 26' 18.533"	30° 04' 41.887"	СЗ 65° 26'	52					
7 - 8	59° 26' 19.235"	30° 04' 38.866"	СВ 46° 55'	42					
8 - 9	59° 26' 20.159"	30° 04' 40.809"	СВ 8° 47'	48					
9 - 10	59° 26' 21.694"	30° 04' 41.275"	СЗ 16° 44'	52					
10 - 11	59° 26' 23.321"	30° 04' 40.313"	СВ 52° 05'	32					
11 - 12	59° 26' 23.958"	30° 04' 41.922"	СВ 12° 34'	21					

Условные обозначения			
Выборочная санитарная рубка		Круговые площадки постоянного радиуса	

Исполнитель работ по проведению лесопатологического обследования:

ФИО \_\_\_\_\_ А.В. Петров \_\_\_\_\_ Подпись А.В. Петров

Дата составления документа 30.01.2020 Телефон 8 (812) 552-73-55