



**ПРОЕКТ
 ЛЕСОВОССТАНОВЛЕНИЯ**
 (создание лесных культур)
 на весну, осень 2020 г.

Лесничество Волосовское Участковое лесничество Хотнежское

№ квартала 84 № выдела 23,22

Главная порода Ель обыкновенная (Picea abies)

Вид культур сплошные

(сплошные, частичные, подпологовые, реконструкция)

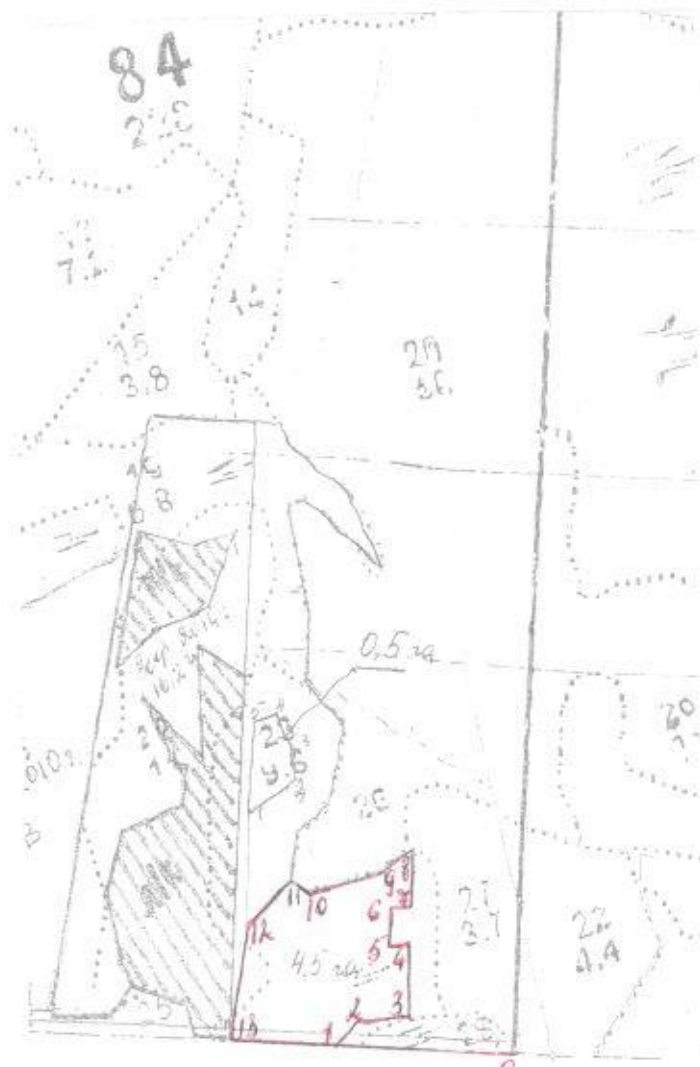
Арендатор лесного участка ЗАО «Волосовский ЛПХ» договор аренды № 2-2008-12-99-3 от 11.12.2008 года, лесная декларация №2-2018 от 16.01.2018г.

(наименование, № дог.аренды, декларация, дата)

Площадь участка 4,5 га в т.ч. 23-4,2га, 22-0,3га.

План участка, масштаб 1:10 000

№ точек	направление	Длина, м
0-1	Сз - 67°	233
1-2	Св-67°	51
2-3	Юв - 84°	69
3-4	Св - 13°	90
4-5	Сз - 75°	34
5-6	Св-13°	62
6-7	Юв-75°	32
7-8	Св-13°	73
8-9	Юз-69°	35
9-10	Юз-84°	100
10-11	Сз-66°	35
11-12	Юз-58°	88
12-13	Юз-21°	153
13-1	Юв-75°	134



1. Категория лесокультурной площади: (вырубка (месяц, год), гарь вырубка 2018 г., состояние очистки удовл. наличие пней (валунов) 500)
2. Рельеф, почвы, механический состав, степень влажности равнинный, перегнойно-торфянистые глеевые и суглинистые
3. Напочвенный покров (травянистый, моховой, степень покрытия, задернения) таволга, дудник, сныть, папоротник
4. Тип леса (тип вырубки), тип лесорастительных условий ТТС4
5. Наличие естественного возобновления (по породам) тыс.шт/га; размещение, средняя высота м. нет
6. Зараженность почвы вредителями, вид в связи с отсутствием признаков заселения вредными организмами, обследования на лесном участке не проводилось
7. Состав, возраст, полнота, класс бонитета реконструируемого насаждения _____
8. Способ реконструкции: ширина и направление коридоров, кулис, площадь расчищенных коридоров от общей площади реконструируемого участка (в%) не планируется
9. Сроки и виды подготовки площади, применяемые машины и орудия _____
10. Способы и время обработки почвы (механизированная, ручная, сплошная, полосами, бороздами, площадками и т.д.) глубина обработки почвы, применяемые машины и орудия август 2019 года, механизированная, бороздами, 0,2-0,4 м., ТДТ-55 с ПЛ-1
11. Размещение и размеры площадок, полос, борозд на площади и их направление юго-запад-северо-восток
12. Метод и способ создания культур (посадка сеянцами, сажанцами, посев рядовой, строчно-луночный, ручной, механизированный) сеянцами, ручной в пласт, лопата, меч Колесова
13. Количество посадочных(посевных) мест на 1 га. тыс.шт. 3,0
14. Размещение посадочных(посевных) мест, расстояние между рядами 3,5-4,5 в рядах 0,6-0,8 м.
15. Схема смешения пород Е-Е-Е
16. Потребность в посадочном(посевном) материале на 1 га. 3000 тыс.шт. и на всю площадь по породам 13500,0
17. Характеристика посадочного(посевного) материала по породам: возраст сеянцев, саженцев сеянцы 3х лет, класс качества семян, их происхождение питомник Ленинградской области
18. Способ подготовки семян к посеву _____
19. Виды и способы ухода, их кратность: агротехнич. - 2020-2021, лесоводств. - 2022-2023
20. Противопожарные мероприятия, протяженность, ширина мин полос по периметру протяженностью 956 м. шириной 1,0-1,5 м.
21. Намечаемый год перевода культур п лесопокрытую площадь 2028 год.
Составил: начальник ПТО Кресюн Д.Н. 01 02 2019г.
(должность) (Ф.И.О.) (подпись)
лесничий Хотнежского уч. л-ва Темирова Ю.В. 01 02 2019г.
(должность) (Ф.И.О.) (подпись)
- Проверил: Цинн полв Ничун Т.А 01 03 2019г.
(должность) (Ф.И.О.) (подпись)
- Согласовано с внесением следующих замечаний _____
- Главный лесничий: Амитричев Н.И. 01 02 2019г.
(Ф.И.О.) (подпись)