

Приложение 2
к приказу Минприроды России
от 16.09.2016 N 480

УТВЕРЖДАЮ:

Должность Председатель комитета по природным
ресурсам Ленинградской области

Ф.И.О. П.А. Немчинов

Дата 06.02.2020

Акт
лесопатологического обследования № 03-КМ-19
лесных насаждений Северо-западного лесничества
Ленинградской области

Способ лесопатологического обследования: Визуальное

Инструментальное V

Место проведения:

Участковое лесничество	Урочище (дача)	Квартал (кварталы)	Выдел (выделы)	Площадь, га
Комсомольское	-	39	20(1)	8,6 (3,3)

Лесопатологическое обследование проведено на общей площади 3,3 га.

2. Инструментальное обследование лесного участка.
Уч. лесничество: Комсомольское Кв. 39 выд. 20 ЛП выдел: 1.

2.1. Фактическая таксационная характеристика лесного насаждения не соответствует таксационному описанию. Причины несоответствия:
Изменение санитарного и лесопатологического состояния, ошибка при лесоустройстве.

Ведомость лесных участков с выявленными несоответствиями таксационным описаниям приведена в приложении 1 к данному Акту.

2.2. Состояние насаждений: с утраченной устойчивостью.
с нарушенной устойчивостью



Причины повреждения: повреждение (заселено или отработано) короедом-типографом (код 343), воздействия сильных ветров прошлых лет, повлекшие наклон более 10°, изгиб или вывал деревьев (код 821), погодные условия (код 820). Данные причины определены по следующим признакам: отработано >3/4 окр.ствола под кроной (код 614). (код 139), усыхание < 1/4 ветвей в кроне прошлых лет (код 111).

Заселено (отработано) стволовыми вредителями:

Вид вредителя	Порода	Встречаемость (% заселенных деревьев)	Степень заселения лесного насаждения (слабая, средняя, сильная)
короед-типограф	Е	0 (отработано 49,3)	-
-	-	-	-
-	-	-	-
-	-	-	-
-	-	-	-
-	-	-	-

Повреждено огнем:

Вид пожара	Порода	Состояние корневых лап		Состояние корневой шейки		Подсушивание луба	
		процент поврежденных огнем корней	процент деревьев с данным повреждением	ожог корневой шейки по окружности (1/4; 2/4; 3/4; более 3/4)	процент деревьев с данным повреждением	по окружности (1/4; 2/4; 3/4; более 3/4)	процент деревьев с данным повреждением
-	-	-	-	-	-	-	-
	-	-	-	-	-	-	-
	-	-	-	-	-	-	-
	-	-	-	-	-	-	-
	-	-	-	-	-	-	-
	-	-	-	-	-	-	-

Поражено болезнями:

Вид болезни	Порода	Встречаемость (% пораженных деревьев)	Степень поражения лесного насаждения (слабая, средняя, сильная)
-	-	-	-
-	-	-	-
-	-	-	-
-	-	-	-
-	-	-	-
-	-	-	-

2.3. Выборке подлежит 57,5 % деревьев по запасу,
в том числе:

ослабленных 0 %,
сильно ослабленных 0 %,
усыхающих 0 %,
свежего сухостоя 0 %,
свежего ветровала 0 %,
свежего бурелома 0 %,
старого сухостоя 32,6 %,
старого ветровала 24,9 %,
старого бурелома 0 %,
аварийных 0 %.

2.4. Полнота лесного насаждения после уборки деревьев, подлежащих рубке, составит 0,2.
Критическая полнота для данной категории лесных насаждений составляет 0,3.

ЗАКЛЮЧЕНИЕ

С целью предотвращения негативных процессов или снижения ущерба от их воздействия
назначено:

Участковое лесничество	Урочище (дача)	Квартал	Выдел	Площадь выдела, га	Вид мероприятия	Площадь мероприятия, га	Порода	Выбираемый запас на выдел, куб. м	Крайние сроки проведения
Комсомольское	-	39	20	8,6	СРС	3,3	Е	449	2020 год

Ведомость перечета деревьев, назначенных в рубку, и абрис лесного участка
прилагаются (приложение 2 и 3 к данному акту).

Меры по обеспечению возобновления: лесные культуры, сохранение подроста.

Мероприятия, необходимые для предупреждения повреждения или поражения смежных
насаждений: своевременное проведение проектируемых мероприятий,
надзор за санитарным и лесопатологическим состоянием.

Сведения для расчета степени повреждения:

год образования старого сухостоя: 2016-2018 г.

основная причина повреждения древесины: вторичные стволовые вредители и сапрофитные гнили

Дата проведения обследований: 24 июля 2019 года.

Исполнитель работ по проведению лесопатологического обследования:

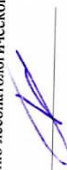
Гриднев Н. А.



23.01.2020

Ведомость
лесных участков с выявленными несоответствиями таксационным описаниям

Источник данных	Год проведения лесоустройства	Номер квартала	Номер выдела	Площадь выдела, га	Целевое назначение лесов	Категория защитных лесов	Номер лесонатологического выдела	Площадь лесонатологического выдела, га	Таксационная характеристика										Заложено пробных площадей	
																			количество, шт.	общая площадь, га
ТО	2015	39	20	8,6	Защитные	Запретные полосы, расположенные вдоль водных объектов	-	-	6ЕЗС1Б	Ель	75	21	22	ЧС	В2	0,5	2	205	запас, куб. м/га	
		39	20	8,6	Защитные	Запретные полосы, расположенные вдоль водных объектов	1	3,3	7ЕЗС	Ель	75	21	22	ЧС	В2	0,4	2	136		10
Ф																				0,4

Примечание:
ТО - таксационные описания
Ф - фактическая характеристика лесного насаждения
Дата проведения обследования: 24 ИЮЛЯ 2019 года.
Исполнитель работ по проведению лесонатологического обследования:

Гриднев Н. А.

Результаты проведения лесопатологического обследования
лесных насаждений за ИЮЛЬ 2019 года.
Субъект Российской Федерации: Ленинградская область. Лесничество (лесопарк): Северо-западное.
Участковое лесничество: Комсомольское. Урочище (лесная дача): -.

Номер квартала	Номер выдела	Площадь выдела, га	Целевое назначение лесов	Категория защитных лесов	Номер лесопатологического участка	Площадь участка, га	Таксационная характеристика лесного насаждения								Распределение деревьев по категориям состояния, % от запаса										Признаки повреждения деревьев	Доля поврежденных деревьев, %	Причина ослабления, повреждения	Подлежит рубке, %	Назначенные мероприятия									
							состав	порода	возраст	средняя высота, м	средний диаметр, см	тип леса	полнота	бонитет	запас, куб. м/га	Число деревьев на проб. шт.	без признаков ослабления	ослабленные	сильно ослабленные	ущехляющие	свежий сухостой	старый сухостой	свежий ветровал	старый ветровал					свежий бурелом	старый бурелом	замерзшие деревья	вид	площадь, га					
39	20	8,6	Защитные	Запретные полосы, расположенные вдоль водных объектов	1	3,3	7	Итого *	75	21	22	Сч	0,4 *	2	136*	126	40,2	2,3				32,6		24,9					614,139,111.	59,8	343,821,820.	57,5						
											7	Е	75	20	22	-	-	-	-	104	9,5	3,5				49,3		37,7				614,139,111.	90,5	343,821,820.	57,5			
											3	С	85	25	30	-	-	-	-	22	100,0																	
													-	-	-	-	-	-	-																			
									-	-	-	-	-	-	-																							
									-	-	-	-	-	-	-																							
									-	-	-	-	-	-	-																							
									-	-	-	-	-	-	-																							
									-	-	-	-	-	-	-																							
									-	-	-	-	-	-	-																							
									-	-	-	-	-	-	-																							
									-	-	-	-	-	-	-																							
									-	-	-	-	-	-	-																							
									-	-	-	-	-	-	-																							
									-	-	-	-	-	-	-																							
									-	-	-	-	-	-	-																							
									-	-	-	-	-	-	-																							
									-	-	-	-	-	-	-																							
									-	-	-	-	-	-	-																							
									-	-	-	-	-	-	-																							
									-	-	-	-	-	-	-																							
									-	-	-	-	-	-	-																							
									-	-	-	-	-	-	-																							
									-	-	-	-	-	-	-																							
									-	-	-	-	-	-	-																							
									-	-	-	-	-	-	-																							
									-	-	-	-	-	-	-																							
									-	-	-	-	-	-	-																							
									-	-	-	-	-	-	-																							
									-	-	-	-	-	-	-																							
									-	-	-	-	-	-	-																							
									-	-	-	-	-	-	-																							
									-	-	-	-	-	-	-																							
									-	-	-	-	-	-	-																							
									-	-	-	-	-	-	-																							
									-	-	-	-	-	-	-																							
									-	-	-	-	-	-	-																							
									-	-	-	-	-	-	-																							
									-	-	-	-	-	-	-																							
									-	-	-	-	-	-	-																							
									-	-	-	-	-	-	-																							
									-	-	-	-	-	-	-																							
									-	-	-	-	-	-	-																							
									-	-	-	-	-	-	-																							
									-	-	-	-	-	-	-																							
									-	-	-	-	-	-	-																							
									-	-	-	-	-	-	-																							
									-	-	-	-	-	-	-																							
									-	-	-	-	-	-	-																							
									-	-	-	-	-	-	-																							
									-	-	-	-	-	-	-																							
									-	-	-	-	-	-	-																							
									-	-	-	-	-	-	-																							
									-	-	-	-	-	-	-																							
									-	-	-	-	-	-	-																							
									-	-	-	-	-	-	-																							
									-	-	-	-	-	-	-																							
									-	-	-	-	-	-	-																							
									-	-	-	-	-	-	-																							
									-	-	-	-	-	-	-																							
									-	-	-	-	-	-	-																							
									-	-	-	-	-	-	-																							
									-	-	-	-	-	-	-																							
									-	-	-	-	-	-	-																							
									-	-	-	-	-	-	-																							
									-	-	-	-	-	-	-																							
									-	-	-	-	-	-	-																							
									-	-	-	-	-	-	-																							
									-	-	-	-	-	-	-																							
									-	-	-	-	-	-	-																							
									-	-	-	-	-	-	-																							
									-	-	-	-	-	-	-																							
									-	-	-	-	-	-	-																							
									-	-	-	-	-	-	-																							

Показатели, не соответствующие таксационному описанию отмечаются "х". Расшифровка кодов причин и признаков указана в акте.
Исполнитель работ по проведению лесопатологического обследования:

Гриднев Н. А.
Дата составления документа: 23.01.2020 года. Телефон: 89155882187.

Ведомость перечета деревьев назначенных в рубку

ВРЕМЕННАЯ ПРОБНАЯ ПЛОЩАДЬ № 1

Субъект Российской Федерации: Ленинградская область.

Лесничество (лесопарк): Северо-западное.

Комсомольское участковое лесничество Квартал: 39. Выдел: 20. ЛП выд. 1.

Площадь: 8,6 га., Площадь мероприятия: 3,3 га.

Номер очага вредных организмов: б/н. Размер пробной площади: 0,4 га.

Таксационная характеристика:

тип леса: ЧС; состав: 7ЕЗС; возраст: 75 лет; бонитет: 2.

полнота: 0,4; запас на га: 136; возобновление: редкое, состав: 10Е, 1 тыс.шт. на га.

Время и причина ослабления лесного насаждения:

Причины повреждения: повреждение (заселено или отработано) короедом-типографом (код 343), воздействия сильных ветров прошлых лет, повлекшие наклон более 10°, изгиб или вывал деревьев (код 821), погодные условия (код 820). Данные причины определены по следующим признакам: отработано >3/4 окр.ствола под кроной (код 614). (код 139), усыхание < 1/4 ветвей в кроне прошлых лет (код 111).

Тип очага вредных организмов: -.

Фаза развития очага вредных организмов: -.

Состояние лесного насаждения, намечаемые мероприятия:

Состояние насаждений: с нарушенной устойчивостью. СКС насаждения 3,32.

Намечаемое мероприятие: СРС.

Исполнитель работ по проведению лесопатологического обследования:

Гриднев Н. А.

Дата составления документа: 23.01.2020 года. Телефон: 89155882187.

Оборотная сторона

Порода2: С СКС породы: 1.

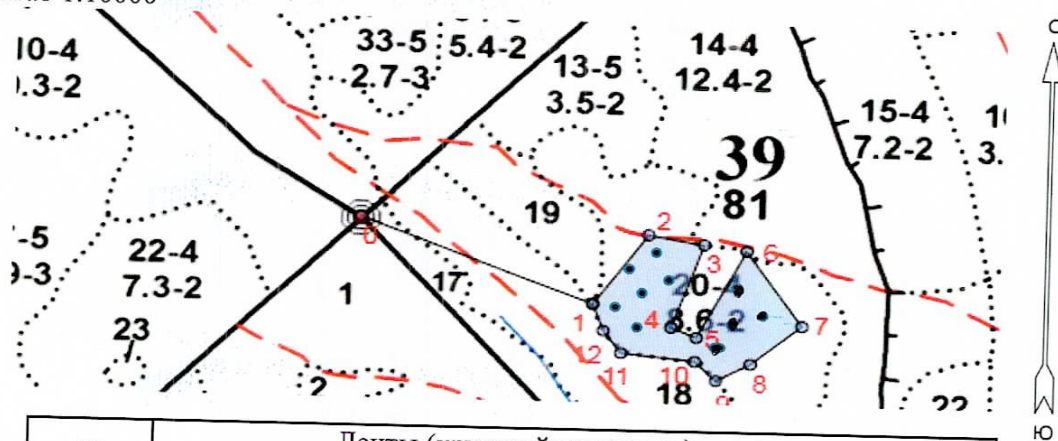
[illegible]

Приложение 3
к акту лесопатологического обследования № 03-КМ-19

Абрис участка

Северо-западное лесничество, Комсомольское участковое лесничество, квартал 39, выдел 20,
лп.выд.1 площадь 3,3 га.

Масштаб 1:10000



N выдела	Ленты (круговой площадки) перечета				
	№ ленты (площадки)	Длина, м	Ширина, м	Радиус, м	Площадь, га
20 (1)	1	-	-	11,3	0,04
	2	-	-	11,3	0,04
	3	-	-	11,3	0,04
	4	-	-	11,3	0,04
	5	-	-	11,3	0,04
	6	-	-	11,3	0,04
	7	-	-	11,3	0,04
	8	-	-	11,3	0,04
	9	-	-	11,3	0,04
	10	-	-	11,3	0,04

Условные обозначения: ● - размерная пробная площадь

■ - Сплошная рубка санитарная

Исполнитель работ по проведению лесопатологического обследования:

Гриднев Н. А.

Дата составления документа: 23.03.2020 года. Телефон: 89155882187.

Северо-западное лесничество, Комсомольское участковое лесничество, квартал 39, выдел 20,
лп.выд.1 площадь 3,3 га.

Номера точек	Координаты	Румбы линий	Длина, м
0->1	60.95360499/28.74524447	ЮВ 68°.04'	336.7
1->2	60.95247543/28.75102313	СВ 34°.21'	129.4
2->3	60.95343495/28.752374	ЮВ 79°.42'	75.6
3->4	60.95331349/28.75374989	ЮЗ 18°.15'	133.8
4->5	60.95217179/28.75297439	ЮВ 66°.15'	36.9
5->6	60.95203819/28.75359979	СВ 25°.52'	148.8
6->7	60.95324062/28.75480056	ЮВ 33°.41'	136.5
7->8	60.95222037/28.75620147	ЮЗ 48°.39'	90.1
8->9	60.95168596/28.75495066	ЮЗ 60°.48'	52.7
9->10	60.95145519/28.75410011	СЗ 45°.00'	40.2
10->11	60.95171025/28.75357478	СЗ 83°.45'	99.3
11->12	60.95180742/28.7517486	СЗ 35°.45'	41.7
12->1	60.95211106/28.75129831	СЗ 20°.08'	43.2

Исполнитель работ по проведению лесопатологического обследования:

Гриднев Н. А.

Дата составления документа: 23.07.2020 года. Телефон: 89155882187.