

**ПРОЕКТ
ЛЕСОВОССТАНОВЛЕНИЯ**
(создание лесных культур)
на весну, осень 2020 г.

Лесничество Лодейнополевское Участковое лесничество Моткусское
 № квартала 2 № выдела 45, 48, 49, 54
 Главная порода Сосна
 Вид культур Сплошные

(сплошные, подпогоговые, реконструкция)

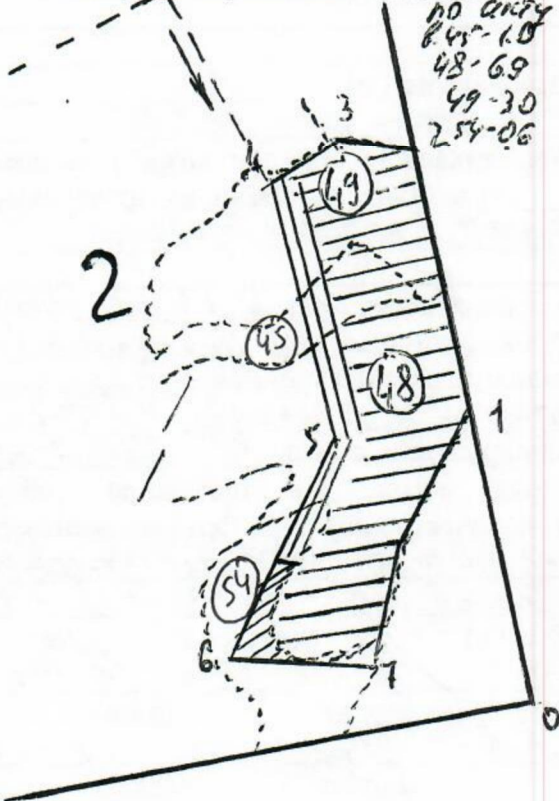
Арендатор лесного участка ООО "Мидер-Календ" г/а 2-2008-12-91-3
№ 4-2018 от 05.07.2018 (наименование, № дог. аренды, декларация, дата)

Площадь участка, 12.0 га

по л/г
 45-4.0 м 49-3.0
 48-6.9 54-1.1

11.5 п.п.


План участка, масштаб 1:10 000



Данные и углы
линий (л):

0-1	СЗ 13° 400	5-6	ЮЗ 23° 326
1-2	СЗ 13° 346	6-7	ЮВ 89° 185
2-3	СЗ 85° 102	7-8	СВ 10° 155
3-4	ЮЗ 59° 104	8-1	СВ 25° 213
4-5	ЮВ 15° 345		

Ключевые обозначения:

- 45, 48, 49, 54 - масса выделов, образующие площадь участка
- == - схематичное расположение борозд
- - - действующий лесной проезд
-  - участок, предназначенный под создание ИК без подготовки почвы (0,5 га)

1. Категория лесокультурной площади: (вырубка 2018 г. состояние очистки удовл., кол-во пней (валунов) на 1 га до 600 шт., гарь _____ г.; редины, пустырь, прогалины и т.д. _____
 2. Рельеф, почвы, механический состав, степень влажности равнинный с углублением бор-макового и ослаб. дренажа, предлог. свежая грядковая, кислая дерново-подзолистая
 3. Напочвенный покров (важнейшие растения-индикаторы) Брусника, Черника, Орляк, Вейник, ландыш, майяник, ужимки, плаги, мшанки, герань
 4. Тип леса (тип вырубки), тип лесорастительных условий в. 45-КС13, в. 54-КС2, в. 49-УС2, в. 48-БРА2
 5. Наличие естественного возобновления (по породам), тыс.шт./га; размещение, средняя высота, м отсутствует
 6. Зараженность почвы вредителями, вид _____
 7. Состав, возраст, полнота, класс бонитета реконструируемого насаждения не планируются
 8. Способ реконструкции: ширина и направление коридоров, кулис, площадь расчищенных коридоров от общей площади реконструируемого участка (в %) не планируются
 9. Сроки и виды подготовки площади, применяемые машины и орудия в августе 2019 года трактором ТДМ-55 с плугом ПЛ-1.1
 10. Способы и время обработки почвы (механизированная, ручная, сплошная, полосами, бороздами, площадками и т.д.), глубина обработки почвы, применяемые машины и орудия междурядья после бороздки на глубину до 30 см
 11. Размещение и размеры площадок, полос, борозд на площади и их направление размещение борозд на площади - равнобедренное
 12. Метод и способ создания культур (посадка сеянцами, саженцами, посев рядовой, строчно-луночный, ручной, механизированный) рядовая посадка по методу Колесова сеянцев сосны обыкновенной в год отвала в смешанных насаждениях
 13. Количество посадочных (посевных) мест на 1 га, тыс.шт. 4.0
 14. Размещение посадочных (посевных) мест, расстояние между рядами 3.5-4, в рядах 0.6-0.8 м
 15. Схема смешения пород С-С-С
 16. Потребность в посадочном (посевном) материале на 1 га 4.0 тыс.шт. (кг) и на всю площадь по породам Сосна об. 48.0
 17. Характеристика посадочного (посевного) материала по породам: возраст сеянцев, саженцев саженцы сосны об. с ОКС, класс качества семян, их происхождение, лесосеменной район 2ой Мам. р-н, питомник Лесхоз. л-ва, насаждение
 18. Способ подготовки семян к посеву _____
 19. Виды и способы агротехнических уходов, их кратность: на 2, 3, 4 год однократно
 20. Виды и способы лесоводственных уходов, их кратность: не планируются
 21. Противопожарные мероприятия, протяженность, ширина мин полос по участку
участка охладителем леса мелкоячеистой поперечностью 4х4 см
 22. Намечаемый год перевода культур в лесопокрываемую площадь 2027-2028
 23. Показатели оценки восстанавливаемых лесов для признания работ по лесовосстановлению завершёнными (возраст, количество деревьев главных лесных пород, средняя высота) Сосна об. 8 лет не менее 2, 9 деревьев не менее 0.9 м высоты
- Составил (арендатор): Ильинский А.В. Шихов В.В. «31.07.19г.»
(должность) (Ф.И.О.) (подпись) (дата)
- Проверил (лесничий): Андреев С.И. «07» 08.19г.
(Ф.И.О.) (подпись) (дата)
- Проверил (инженер по л/в): Сидяков А.А. «19» 08.19г.
(Ф.И.О.) (подпись) (дата)
- Учено с внесением следующих замечаний по факту созд. л/к внести дополн. в п. 14
- Главный лесничий: Леонтьев В.Н. «19» 08.19г.
(Ф.И.О.) (подпись) (дата)