

**ПРОЕКТ  
ЛЕСОВОССТАНОВЛЕНИЯ**  
(создание лесных культур)  
на весну, осень 2020 г.

Лесничество Лодейнополянское Участковое лесничество Лодейнополянское  
 № квартала 12 № выдела 20, 24, 25  
 Главная порода сосна  
 Вид культур сплошные

(сплошные, подпологовые, реконструкция)

Арендатор лесного участка ООО "Лимбер-Найдено" д/а 2-2008-12-91-3

д/а 5-2018 от 04.10.2018

(наименование, № дог.аренды, декларация, дата)

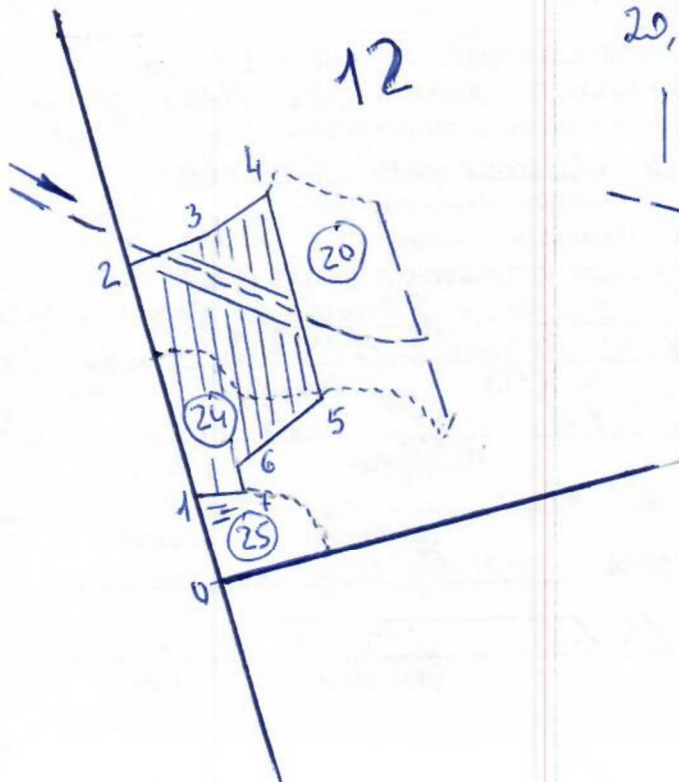
Площадь участка, 5.8 га

в.20 - 4.0 га    в.25 - 0,2 га  
24 - 1.6 га

Геоданные и промеры  
линий (м):

0-1	СЗ	17°	121	4-5	ЮВ	16°	269
1-2	СЗ	17°	311	5-6	ЮЗ	49°	140
2-3	СВ	72°	109	6-7	ЮВ	16°	36
3-4	СВ	53°	101	7-1	ЮЗ	85°	75

План участка, масштаб 1:10 000



Условия обозначения:

- 20, 24, 25 - номера выделов, образующие площадь участка
- || - схематичное расстояние борозд
- действующий лесной проезд



1. Категория лесокультурной площади: (вырубка 2018 г. состояние очистки удовл., кол-во пней (валунов) на 1 га 90 600 шт., гарь - г.; редины, пустырь, прогалина и т.д. -)
  2. Рельеф, почвы, механический состав, степень влажности равнинный, слабоогруженая среднеподзолистая серая с выщелоченной (св. центр.) влажно-луговая сосняк (сосняк)
  3. Напочвенный покров (важнейшие растения-индикаторы) Орешник тершина, брусника, лапчатка, бересклет, толокнянка, брусничная трава, сивость, папоротник
  4. Тип леса (тип вырубки), тип лесорастительных условий в. 20 - БРА2 - Сосняк бруснично-берескветный, в. 24 - ВРА2 - Сосняк берескветный, в. 25 - ТТС4 - Еловый травяно-бруснично-
  5. Наличие естественного возобновления (по породам), тыс.шт./га; размещение, средняя высота, м не имеется
  6. Зараженность почвы вредителями, вид вредитель сосны в виде личинок жуков не обнаружен
  7. Состав, возраст, полнота, класс бонитета реконструируемого насаждения не формируется
  8. Способ реконструкции: ширина и направление коридоров, кулис, площадь расчищенных коридоров от общей площади реконструируемого участка (в %) не формируется
  9. Сроки и виды подготовки площади, применяемые машины и орудия начало мая 2019 года трактором ТДТ-55 с плугом ПЛ-61
  10. Способы и время обработки почвы (механизированная, ручная, сплошная, полосами, бороздами, площадками и т.д.), глубина обработки почвы, применяемые машины и орудия мех. подготовка полей бороздами на глубину до 30 см
  11. Размещение и размеры площадок, полос, борозд на площади и их направление равномерно по площади, прямоугольные
  12. Метод и способ создания культур (посадка сеянцами, саженцами, посев рядовой, строчно-луночный, ручной, механизированный) ручная посадка сеянцев сосны
  13. Количество посадочных (посевных) мест на 1 га, тыс.шт. 4.0
  14. Размещение посадочных (посевных) мест, расстояние между рядами 3.5-4, в рядах 0.6-0.8 м
  15. Схема смещения пород С-С-С
  16. Потребность в посадочном (посевном) материале на 1 га 4.0 тыс.шт. (кг) и на всю площадь по породам Сосна об. 23.2
  17. Характеристика посадочного (посевного) материала по породам: возраст сеянцев, саженцев сеянцы сосны об. 0.05, класс качества семян, их происхождение, лесосеменной район 2ой МСЛМТой р-н Истринский, Лодово-П. в. расклет.
  18. Способ подготовки семян к посеву -
  19. Виды и способы агротехнических уходов, их кратность: на 2 3 4 года - санитарная
  20. Виды и способы лесоводственных уходов, их кратность: не формируется
  21. Противопожарные мероприятия, протяженность, ширина мин полос по периметру насаждений минимально
  22. Намечаемый год перевода культур в лесопокрываемую площадь 2022
  23. Показатели оценки восстанавливаемых лесов для признания работ по лесовосстановлению завершенными (возраст, количество деревьев главных лесных пород, средняя высота) Сосна об. 8 лет не менее 2 от общего количества не менее 0.9м
- Составил (арендатор): Инженер Ухова Клавдия В.В. (должность) К.В. (Ф.И.О.) « 21.05.2019 » (подпись) (дата)
- Проверил (лесничий): Товаров А.В. (Ф.И.О.) « 27 » 05.2019 (подпись) (дата)
- Проверил (инженер по л/в): Степанов А.А. (Ф.И.О.) « 27 » 05.19г. (подпись) (дата)
- Учено с внесением следующих замечаний по факту созд. лк внести дополн. в п. 17
- Главный лесничий: Леонтьев В.Н. (Ф.И.О.) « 27 » 05.19г. (подпись) (дата)