

**ПРОЕКТ
ЛЕСОВОССТАНОВЛЕНИЯ
(создание лесных культур)
на весну, осень 2020 г.**

Лесничество Давыдовское участковое лесничество Колдунское
 № квартала 33 № выдела 53
 Главная порода сосна
 Вид культур сплошные

(сплошные, подпологовые, реконструкция)

Арендатор лесного участка ООО Тимбер-Колдинг д/а 2-2008-12-90-3
д/а 7-2019 от 04.04.2019 (наименование, № дог. аренды, декларация, дата)

Площадь участка, 3.3 га

План участка, масштаб 1:10 000

Геоанкет и трассировка
лесной (л.к.):

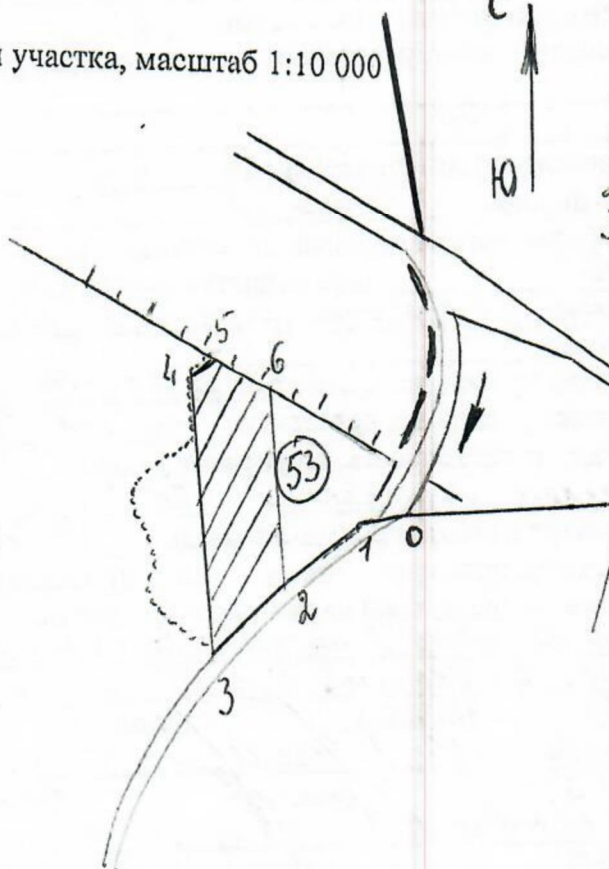
0-1	103	65°	49	4-5	03	46°	52
1-2	103	51°	126	5-6	103	57°	76
2-3	103	44°	123	6-2	103	06°	270
3-4	03	06°	367				

Условия обустройства:

53 - номер выдела в пределах которого оформлена площадь участка

// - схематичное расположение борозд

33



1. Категория лесокультурной площади: (вырубка 2019 г. состояние очистки удовл., кол-во пней (валунов) на 1 га до 600 шт., гарь - г.; редины, пустырь, прогалины и т.д. -
 2. Рельеф, почвы, механический состав, степень влажности равнинные и пологие средне-наклонная грядково-пучковая супесчаная суглинистая
 3. Напочвенный покров (важнейшие растения-индикаторы) брусника, черника, стелюха, лишайники, мох
 4. Тип леса (тип вырубки), тип лесорастительных условий сосняк бруснично-березовый, тип вырубки - березовый
 5. Наличие естественного возобновления (по породам), тыс.шт./га; размещение, средняя высота, м отсутствует
 6. Зараженность почвы вредителями, вид брусничная мушкетер, мушкетер, мушкетер, мушкетер
 7. Состав, возраст, полнота, класс бонитета реконструируемого насаждения не планируются
 8. Способ реконструкции: ширина и направление коридоров, кулис, площадь расчищенных коридоров от общей площади реконструируемого участка (в %) не планируются
 9. Сроки и виды подготовки площади, применяемые машины и орудия в июне 2019 года тракторами Т21-55 с мотами МТ-1-1
 10. Способы и время обработки почвы (механизированная, ручная, сплошная, полосами, бороздами, площадками и т.д.), глубина обработки почвы, применяемые машины и орудия механическая почва бороздами на глубину до 30см
 11. Размещение и размеры площадок, полос, борозд на площади и их направление размещение борозд на площади равномерно
 12. Метод и способ создания культур (посадка сеянцами, саженцами, посев рядовой, строчно-луночный, ручной, механизированный) рассадная посадка сеянцев сосны обыкновенной в два отвала в шахматном порядке
 13. Количество посадочных (посевных) мест на 1 га, тыс.шт. 4.0
 14. Размещение посадочных (посевных) мест, расстояние между рядами 3.5-4, в рядах 0.6-0.8 м
 15. Схема смешения пород С-С-С
 16. Потребность в посадочном (посевном) материале на 1 га 4.0 тыс.шт. (кг) и на всю площадь по породам сосна об. 13.2
 17. Характеристика посадочного (посевного) материала по породам: возраст сеянцев, саженцев сеянцы сосны об. с 0.5 м, класс качества семян, их происхождение, лесосеменной район 201. лесосеменной р-н и районный лесхоз Л-в, паспорт
 18. Способ подготовки семян к посеву -
 19. Виды и способы агротехнических уходов, их кратность: на 234 поди - ежегодно
 20. Виды и способы лесоводственных уходов, их кратность: не планируются
 21. Противопожарные мероприятия, протяженность, ширина мин полос по территории охранной лесной зоны
 22. Намечаемый год перевода культур в лесопокрытую площадь 2027-2028
 23. Показатели оценки восстанавливаемых лесов для признания работ по лесовосстановлению выполненными (возраст, количество деревьев главных лесных пород, средняя высота) сосна об. 8 лет не менее 2 шт/ид/га, высота не менее 0.9 м
- Составил (арендатор): Иванов В.В. (Ф.И.О.) Иванов (подпись) « 28.06.19г. » (дата)
- Проверил (лесничий): Адамова С.Н. (Ф.И.О.) Адамова (подпись) « 25 » 09.19г. (дата)
- Проверил (инженер по л/в): Степанович А.А. (Ф.И.О.) Степанович (подпись) « 10 » 10.19г. (дата)
- Учено с внесением следующих замечаний по факту созд. л/к внести дополн. в п. 14
- Главный лесничий: Леоньев В.Н. (Ф.И.О.) Леоньев (подпись) « 10 » 10.19г. (дата)