

**ПРОЕКТ
ЛЕСОВОССТАНОВЛЕНИЯ
(создание лесных культур)
на весну 2020 г.**

Лесничество Лодейнопольское Участковое лесничество Тервеническое

№ квартала 84 № выдела 10, 14

Главная порода сосна

Вид культур сплошные

(сплошные, подпологовые, реконструкция)

Арендатор лесного участка ООО «Крона», договор аренды № 21/3-2009-11 от 02.11.2009 г.,
лесная декларация № 5 от 26.07.2018 г.

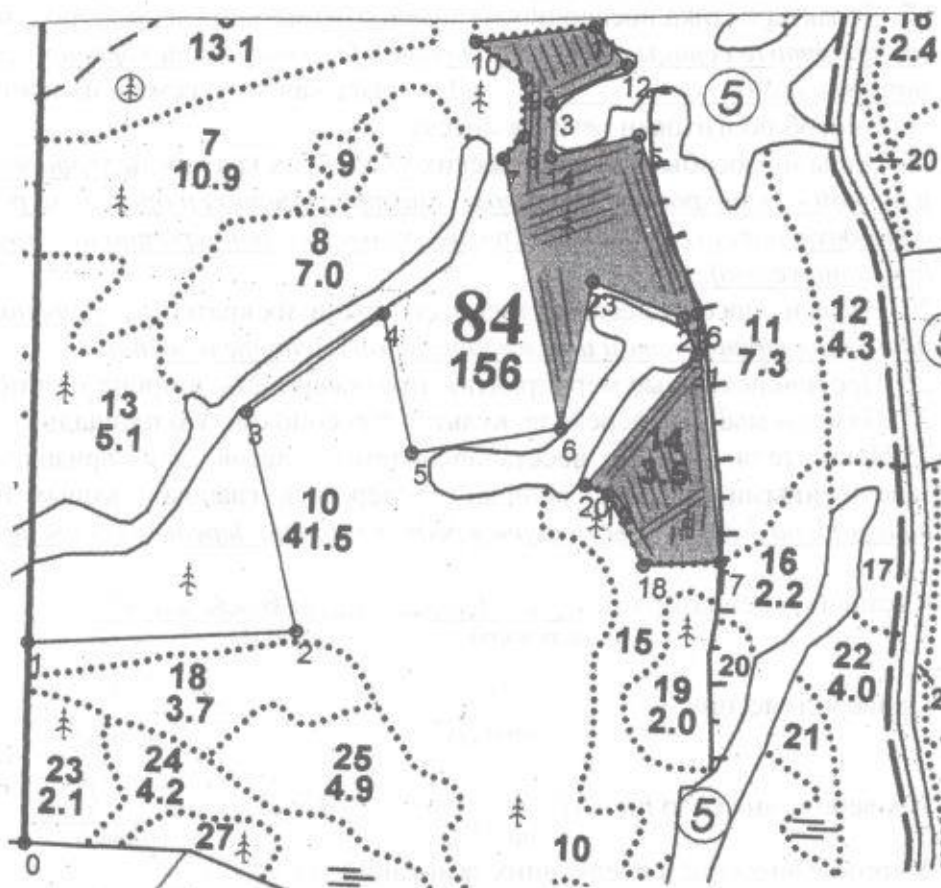
(наименование, № дог.аренды, декларация, дата)

Площадь участка, 8,9 га выд.10 – 6,1 га, выд.14 – 2,8 га

План участка, масштаб 1:10 000

Геоданные:

№ точек	Румб, град	Длина, м
0-1	СЗ:14.30	268
1-2	СВ:72	357
2-3	СЗ:28.30	298
3-4	СВ:39	221
4-5	ЮВ:27.30	186
5-6	СВ:65	200
6-7	СЗ:28	362
7-8	СВ:28	40
8-9	СЗ:14	77
9-10	СЗ:69	82
10-11	СВ:67	159
11-12	ЮВ:56	66
12-13	ЮЗ:48	113
13-14	ЮВ:16	72
14-15	СВ:61	120
15-16	ЮВ:34	247
16-17	ЮВ:21	330
17-18	ЮЗ:72	102
18-19	СЗ:42	105
19-20	СЗ:83	33
20-21	СВ:25	227
21-22	СЗ:37	51



1. Категория лесокультурной площади: (вырубка 2018 г. состояние очистки очистка от порубочных остатков проведена в соответствии с технологической картой разработки делянки, захламленность отсутствует, кол-во пней (валунов) на 1 га до 600 шт., гарь ___ г.; редина, пустырь, прогалина и т.д. ___
2. Рельеф, почвы, механический состав, степень влажности рельеф равнинный, суглинистые, супесчаные подзолистые почвы.
3. Напочвенный покров (важнейшие растения-индикаторы) моховой покров, средняя степень задернения 40%, растения-индикаторы – майник, черника, грушанка, хилокомиум.
4. Тип леса (тип вырубки), тип лесорастительных условий ельник черничный свежий В2.
5. Наличие естественного возобновления (по породам), тыс.шт./га; размещение, средняя высота, м не имеется.
6. Зараженность почвы вредителями, вид в связи с отсутствием признаков заселения вредных организмов, обследование на лесном участке не проводилось.
7. Состав, возраст, полнота, класс бонитета реконструируемого насаждения не проектируется.
8. Способ реконструкции: ширина и направление коридоров, кулис, площадь расчищенных коридоров от общей площади реконструируемого участка (в %) не проектируется.
9. Сроки и виды подготовки площади, применяемые машины и орудия IV квартал 2019 года частичная обработка почвы ТДТ-55 в сцепке с ПКЛ-70 – устройство прямолинейных борозд.
10. Способы и время обработки почвы (механизированная, ручная, сплошная, полосами, бороздами, площадками и т.д.), глубина обработки почвы, применяемые машины и орудия Механизированная обработка почвы бороздами, глубина обработки 20 см, осень 2019 года
11. Размещение и размеры площадок, полос, борозд на площади и их направление бороздами шириной 0,7 м через 4-6 м прямолинейные
12. Метод и способ создания культур (посадка сеянцами, саженцами, посев рядовой, строчно-луночный, ручной, механизированный) посадка сеянцами, ручной способ под меч Колесова в 2 пласта
13. Количество посадочных (посевных) мест на 1 га, тыс.шт. 4,1 тыс.шт.
14. Размещение посадочных (посевных) мест, расстояние между рядами 4-6 м, в рядах 0,7-0,8 м пласт борозды
15. Схема смешения пород С*С*С*С*С
16. Потребность в посадочном (посевном) материале на 1 га 4,1 тыс.шт. (кг) и на всю площадь по породам сосна – 36,49 тыс.шт.
17. Характеристика посадочного (посевного) материала по породам: возраст сеянцев, саженцев стандартные сеянцы сосны обыкновенной с открытой корневой системой «Паспорт на посадочный материал (№ от 20 года), класс качества семян, их происхождение, лесосеменной район ___
18. Способ подготовки семян к посеву ___
19. Виды и способы агротехнических уходов, их кратность: ручная оправка растений от завала травой и почвой – однократно; уничтожение травянистой и древесной растительности в рядах культур – одно-двукратно; дополнение лесных культур – однократно (в случае приживаемости менее 85,0 % от проектируемой).
20. Виды и способы лесоводственных уходов, их кратность: уничтожение или предупреждение появления травянистой и нежелательной растительности.
21. Противопожарные мероприятия, протяженность, ширина мин полос ___
22. Намечаемый год перевода культур в лесопокрытую площадь 2028 год.
23. Показатели оценки восстанавливаемых лесов для признания работ по лесовосстановлению завершенными (возраст, количество деревьев главных лесных пород, средняя высота) 9 лет, 2,0 тыс.шт. на 1 га деревьев сосны, средняя высота деревьев сосны не менее 1,0 м.

Составил (арендатор): наим. инженера Вульфовича И. И. И.И. Вульфович « 02 » 09 2019
(должность) (Ф.И.О.) (подпись) (дата)

Проверил (лесничий): Масаров И.В. И.В. Масаров « 02 » 09 2019
(Ф.И.О.) (подпись) (дата)

Проверил (инженер по л/в): Степанович А.А. А.А. Степанович « 19 » 09 2019г.
(Ф.И.О.) (подпись) (дата)

Учтено с внесением следующих замечаний по факту созд. л/к внести дополн. в п. 17

Главный лесничий: Лектнев В.И. В.И. Лектнев « 19 » 09 2019г.
(Ф.И.О.) (подпись) (дата)