

**ПРОЕКТ  
ЛЕСОВОССТАНОВЛЕНИЯ  
(создание лесных культур)  
на весну 2020 г.**

Лесничество Лодейнопольское Участковое лесничество Тервеническое

№ квартала 59 № выдела 32,33,41

Главная порода сосна

Вид культур сплошные

(сплошные, подпологовые, реконструкция)

Арендатор лесного участка ООО «Крона», договор аренды № 21/3-2009-11 от 02.11.2009 г.,  
лесная декларация №7 от 16.10.2018 г.

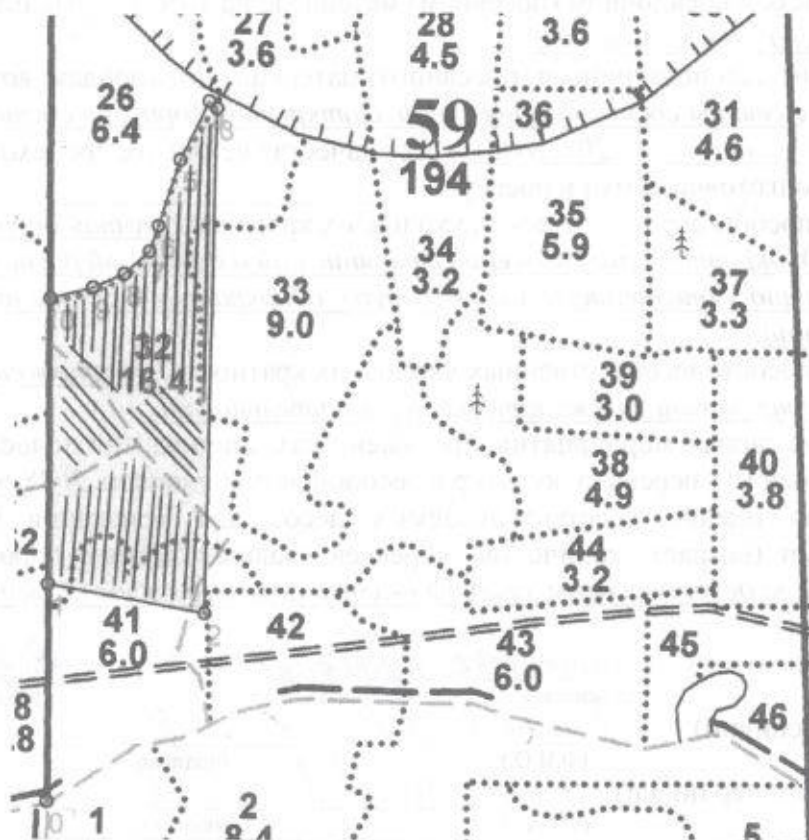
(наименование, № дог.аренды, декларация, дата)

Площадь участка, 10,2 га выд.32 – 8,3 га, выд.33 – 0,6 га, выд.41 – 1,3 га

План участка, масштаб 1:10 000

Геоданные:

№ точки	Румб, град	Длина, м
0-1	СЗ:13	288
1-2	СВ:87	210
2-3	СЗ:12	667
3-4	СЗ:61	14
4-5	ЮЗ:12.30	86
5-6	ЮЗ:5	92
6-7	ЮЗ:7	36
7-8	ЮЗ:35	45
8-9	ЮЗ:53	45
9-10	ЮЗ:62	58
10-1	ЮВ:13	377



— Схема размещения борозд

1. Категория лесокультурной площади: (вырубка 2018 г. состояние очистки очистка от порубочных остатков проведена в соответствии с технологической картой разработки делянки, захламленность отсутствует, кол-во пней (валунов) на 1 га до 600 шт., гарь \_\_\_ г.; редины, пустырь, прогалины и т.д. \_\_\_
2. Рельеф, почвы, механический состав, степень влажности рельеф равнинный, суглинистые, супесчаные подзолистые почвы.
3. Напочвенный покров (важнейшие растения-индикаторы) моховой покров, средняя степень задернения 40%, растения-индикаторы – черника, брусника, плеуроциум, хилокомиум.
4. Тип леса (тип вырубки), тип лесорастительных условий ) выд.32 – сосняк брусничный А2, выд.33,41 – сосняк кисличный В2.
5. Наличие естественного возобновления (по породам), тыс.шт./га; размещение, средняя высота, м не имеется.
6. Зараженность почвы вредителями, вид в связи с отсутствием признаков заселения вредных организмов, обследование на лесном участке не проводилось.
7. Состав, возраст, полнота, класс бонитета реконструируемого насаждения не проектируется.
8. Способ реконструкции: ширина и направление коридоров, кулис, площадь расчищенных коридоров от общей площади реконструируемого участка (в %) не проектируется.
9. Сроки и виды подготовки площади, применяемые машины и орудия IV квартал 2019 года частичная обработка почвы ТДТ-55 в сцепке с ПКЛ-70 – устройство прямолнейных борозд.
10. Способы и время обработки почвы (механизированная, ручная, сплошная, полосами, бороздами, площадками и т.д.), глубина обработки почвы, применяемые машины и орудия Механизированная обработка почвы бороздами, глубина обработки 20 см, осень 2019 года
11. Размещение и размеры площадок, полос, борозд на площади и их направление бороздами шириной 0,7 м через 4,0 м прямолнейные
12. Метод и способ создания культур (посадка сеянцами, саженцами, посев рядовой, строчно-луночный, ручной, механизированный) посадка сеянцами, ручной способ под меч Колесова в 2 пласта
13. Количество посадочных (посевных) мест на 1 га, тыс.шт. 4,1 тыс.шт.
14. Размещение посадочных (посевных) мест, расстояние между рядами 4,0-6,0 м, в рядах 0,7-0,8 м пласт борозды
15. Схема смешения пород С\*С\*С\*С\*С
16. Потребность в посадочном (посевном) материале на 1 га 4,1 тыс.шт. (кг) и на всю площадь по породам сосна – 41,82 тыс.шт.
17. Характеристика посадочного (посевного) материала по породам: возраст сеянцев, саженцев стандартные сеянцы сосны обыкновенной с открытой корневой системой «Паспорт на посадочный материал (№ от 20 года), класс качества семян, их происхождение, лесосеменной район \_\_\_
18. Способ подготовки семян к посеву \_\_\_
19. Виды и способы агротехнических уходов, их кратность: ручная оправка растений от завала травой и почвой - однократно; уничтожение травянистой и древесной растительности в рядах культур – одно-двукратно; дополнение лесных культур – однократно (в случае приживаемости менее 85,0 % от проектируемой).
20. Виды и способы лесоводственных уходов, их кратность: уничтожение или предупреждение появления травянистой и нежелательной растительности.
21. Противопожарные мероприятия, протяженность, ширина мин полос -.
22. Намечаемый год перевода культур в лесопокрытую площадь 2028 год.
23. Показатели оценки восстанавливаемых лесов для признания работ по лесовосстановлению завершенными (возраст, количество деревьев главных лесных пород, средняя высота) 9 лет, 2,0 тыс.шт. на 1 га деревьев сосны, средняя высота деревьев сосны не менее 0,9 м.

Составил (арендатор): нап. инженер Дубровина И. И. Алф « 02 » 09 2019  
(должность) (Ф.И.О.) (подпись) (дата)

Проверил (лесничий): Макаров Д.В. ДВ « 02 » 09 2019  
(Ф.И.О.) (подпись) (дата)

Проверил (инженер по л/в): Генанович А.Л. АЛ « 19 » 09 2019г.  
(Ф.И.О.) (подпись) (дата)

Учено с внесением следующих замечаний по факту лес. л/к внести дополн. в п.17  
 Главный лесничий: Мектыев В.И. ВИ « 19 » 09 2019г.  
(Ф.И.О.) (подпись) (дата)