

**ПРОЕКТ  
ЛЕСОВОССТАНОВЛЕНИЯ**  
(создание лесных культур)  
на весну 2020 г.

Лесничество Лодейнопольское Участковое лесничество Тервеническое

№ квартала 58 № выдела 58

Главная порода сосна

Вид культур сплошные

(сплошные, подпологовые, реконструкция)

Арендатор лесного участка ООО «Крона», договор аренды № 21/3-2009-11 от 02.11.2009 г.,  
лесная декларация № 7 от 16.10.2018 г.

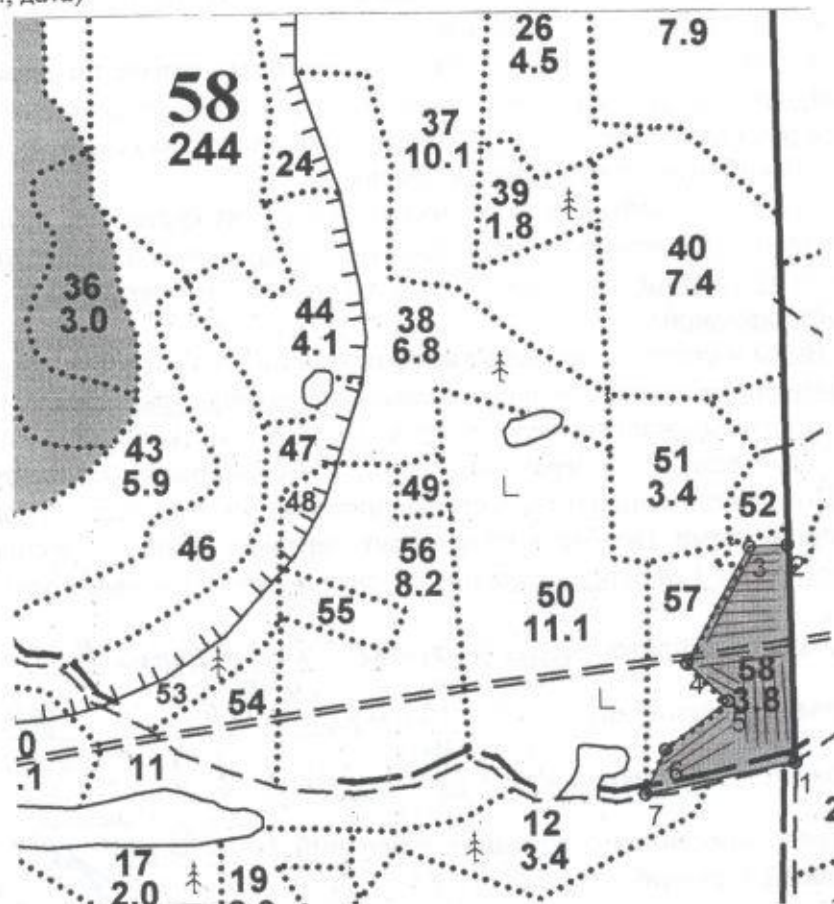
(наименование, № дог.аренды, декларация, дата)

Площадь участка, 3,5 га

План участка, масштаб 1:10 000

Геоданные:

№ точек	Румб, град	Длина, м
1-2	СЗ:13	290
2-3	ЮЗ:77	50
3-4	ЮЗ:17	175
4-5	ЮВ:58	75
5-6	ЮЗ:41	105
6-7	ЮЗ:13	65
7-1	СВ:67	201



— Схема размещения борозд

1. Категория лесокультурной площади: (вырубка 2018 г. состояние очистки очистка от порубочных остатков проведена в соответствии с технологической картой разработки делянки, захламлиенность отсутствует, кол-во пней (валунов) на 1 га до 600 шт., гарь \_\_\_ г.; редины, пустырь, прогалины и т.д. \_\_\_
2. Рельеф, почвы, механический состав, степень влажности рельеф равнинный, песчаные и супесчаные подзолистые почвы.
3. Напочвенный покров (важнейшие растения-индикаторы) моховой покров, средняя степень задернения 40%, растения-индикаторы – брусника, черника, орляк, хилокомиум.
4. Тип леса (тип вырубки), тип лесорастительных условий сосняк брусничный А2.
5. Наличие естественного возобновления (по породам), тыс.шт./га; размещение, средняя высота, м не имеется.
6. Зараженность почвы вредителями, вид в связи с отсутствием признаков заселения вредных организмов, обследование на лесном участке не проводилось.
7. Состав, возраст, полнота, класс бонитета реконструируемого насаждения не проектируется.
8. Способ реконструкции: ширина и направление коридоров, кулис, площадь расчищенных коридоров от общей площади реконструируемого участка (в %) не проектируется.
9. Сроки и виды подготовки площади, применяемые машины и орудия III квартал 2019 года частичная обработка почвы ТДТ-55 в сцепке с ПКЛ-70 – устройство прямолинейных борозд.
10. Способы и время обработки почвы (механизированная, ручная, сплошная, полосами, бороздами, площадками и т.д.), глубина обработки почвы, применяемые машины и орудия Механизированная обработка почвы бороздами, глубина обработки 20 см, лето 2019 года
11. Размещение и размеры площадок, полос, борозд на площади и их направление бороздами шириной 0,7 м через 3,5 м прямолинейные
12. Метод и способ создания культур (посадка сеянцами, саженцами, посев рядовой, строчно-луночный, ручной, механизированный) посадка сеянцами, ручной способ под меч Колесова
13. Количество посадочных (посевных) мест на 1 га, тыс.шт. 4,1 тыс.шт.
14. Размещение посадочных (посевных) мест, расстояние между рядами 3,5-4,5 м, в рядах 0,7-0,9 м вдоль пластборозды
15. Схема смешения пород С\*С\*С\*С\*С
16. Потребность в посадочном (посевном) материале на 1 га 4,1 тыс.шт. (кг) и на всю площадь по породам сосна – 14,35 тыс.шт.
17. Характеристика посадочного (посевного) материала по породам: возраст сеянцев, саженцев стандартные сеянцы сосны обыкновенной с открытой корневой системой «Паспорт на посадочный материал № от 20 года), класс качества семян, их происхождение, лесосеменной район \_\_\_
18. Способ подготовки семян к посеву \_\_\_
19. Виды и способы агротехнических уходов, их кратность: ручная оправка растений от завала травой и почвой – однократно; уничтожение травянистой и древесной растительности в рядах культур – одно-двукратно; дополнение лесных культур – однократно (в случае приживаемости менее 85,0 % от проектируемой).
20. Виды и способы лесоводственных уходов, их кратность: уничтожение или предупреждение появления травянистой и нежелательной растительности.
21. Противопожарные мероприятия, протяженность, ширина мин полос \_\_\_
22. Намечаемый год перевода культур в лесопокрытую площадь 2028 год.
23. Показатели оценки восстанавливаемых лесов для признания работ по лесовосстановлению выполненными (возраст, количество деревьев главных лесных пород, средняя высота) 8 лет, 2,0 тыс.шт. на 1 га деревьев сосны, средняя высота деревьев сосны не менее 1,0 м.

Составил (арендатор): Мамин Александр В. И. « 30 » 07 2019  
(должность) (Ф.И.О.) (подпись) (дата)

Проверил (лесничий): Мамин Александр В. И. « 30 » 07 2019  
(Ф.И.О.) (подпись) (дата)

Проверил (инженер по л/в): Степанович А. А. « 19 » 11.19г.  
(Ф.И.О.) (подпись) (дата)

Учено с внесением следующих замечаний по факту ссыг. л/к внесение дополн. в п. 14

Главный лесничий: Мамин Александр В. И. « 19 » 11.19г.  
(Ф.И.О.) (подпись) (дата)