

**ПРОЕКТ  
ЛЕСОВОССТАНОВЛЕНИЯ  
(создание лесных культур)  
на весну, осень 2020 г.**

Лесничество Волосовское Участковое лесничество Врудское

№ квартала 36 № выдела 24

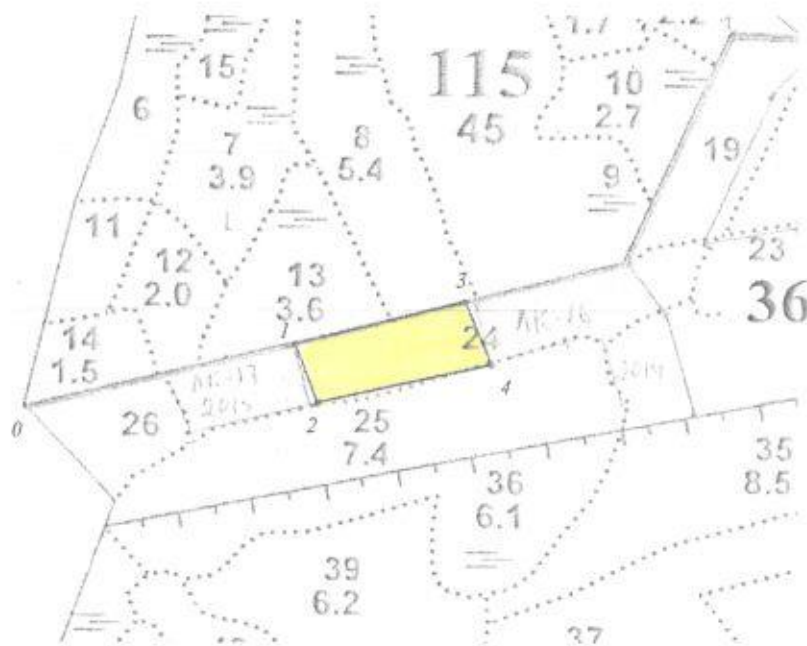
Главная порода Ель обыкновенная (Picea abies)

Вид культур сплошные  
(сплошные, частичные, подпологовые, реконструкция)

Арендатор лесного участка ООО "Чистяков" № 2-2008-12-135-3 от 16.12.2008 г. № 4-2018 от 25.09.2018  
(наименование, № дог. аренды, декларация, дата)

Площадь участка, 2,0 га.

План участка, масштаб 1:10000



№ точек	Румбы, °'	Длина линии, м.
0-1	СВ:67°	350
1-2	ЮВ:27°	86
2-3	СВ:69°	230
3-4	СЗ:29°30'	93
4-1	ЮЗ:67°	227

1. Категория лесосукультурной площади: (вырубка 2018 г. состояние очистки удовл., кол-во пней (валунов) на 1 га. 392 шт., гарь \_\_\_\_\_ г.; редина, пустырь, прогалина и т.д. очистка от порубочных остатков проведена в соответствии с технологической картой разработки лесосеки

2. Рельеф, почвы, механический состав, степень влажности равнинный  
суглинистая, подзолистая

3. Напочвенный покров (важнейшие растения-индикаторы) кислица, майник,  
грушанка, вейник лесной

4. Тип леса (тип вырубки), тип лесорастительных условий КС

5. Наличие естественного возобновления (по породам), тыс.шт./га; размещение, средняя высота, м. нет

6. Зараженность почвы вредителями, вид нет

7. Состав, возраст, полнота, класс бонитета реконструируемого насаждения не планируется

8. Способ реконструкции: ширина и направление коридоров, кулис, площадь расчищенных коридоров от общей площади реконструируемого участка (в %) \_\_\_\_\_

9. Сроки и виды подготовки площади, применяемые машины и орудия \_\_\_\_\_

10. Способы и время обработки почвы (механизированная, ручная, сплошная, полосами, бороздами, площадками и т.д.), глубина обработки почвы, применяемые машины и орудия сентябрь 2019 года, механизированная, бороздами, 0,2 - 0,4 м., ТДТ-55 с ПЛ-1

11. Размещение и размеры площадок, полос, борозд на площади и их направление с запада на восток

12. Метод и способ создания культур (посадка сеянцами, саженцами, посев рядовой, строчно-луночный, ручной, механизированный) сеянцами, ручной  
лопата, меч Колесова

13. Количество посадочных (посевных) мест на 1 га, тыс.шт. 3,0

14. Размещение посадочных (посевных) мест, расстояние между рядами 3,5-4,5, в рядах 0,6-0,8 м.

15. Схема смешения пород Е-Е-Е

16. Потребность в посадочном (посевном) материале на 1 га. 3000  
тыс.шт. (кг.) и на всю площадь по породам 6,0

17. Характеристика посадочного (посевного) материала по породам: возраст сеянцев, саженцев сеянцы 4<sup>х</sup> лет, класс качества семян, их происхождение Лужский ЛСП

18. Способ подготовки семян к посеву не планируется

19. Виды и способы агротехнических уходов, их кратность: ручной, 2020-2, 2021-1

20. Виды и способы лесоводственных уходов, их кратность: ручной, 2022-1, 2023-1

21. Противопожарные мероприятия, протяженность, ширина мин полос по периметру площади минерализованная полоса шириной 1,0 - 1,5 м. 0,6 км.

22. Намечаемый год перевода культур в лесопокрывную площадь 2027

23. Показатели оценки восстанавливаемых лесов для признания работ по лесовосстановлению выполненными (возраст, количество деревьев главных лесных пород, средняя высота) \_\_\_\_\_

Составил (аредатор): инженер по леср Ваганов В.В. [подпись] "09" декабря 2019  
(должность) (Ф.И.О.) (подпись) (дата)

Проверил (лесничий): Егорин А.М. [подпись] "10" декабря 2019  
(Ф.И.О.) (подпись) (дата)

Проверил (инженер по л/в): Ильин Т.А. [подпись] "10" 12. 2019  
(Ф.И.О.) (подпись) (дата)

Учено с внесением следующих замечаний и 27 намечаемый год перевода культур в лесопокрывную площадь 2029 год.

Главный лесничий: Дмитриев Н.И. [подпись] "10" 12. 2019  
(Ф.И.О.) (подпись) (дата)