

ПРОЕКТ  
ЛЕСОВОССТАНОВЛЕНИЯ  
(создание лесных культур)  
на весну, осень 2010 г.

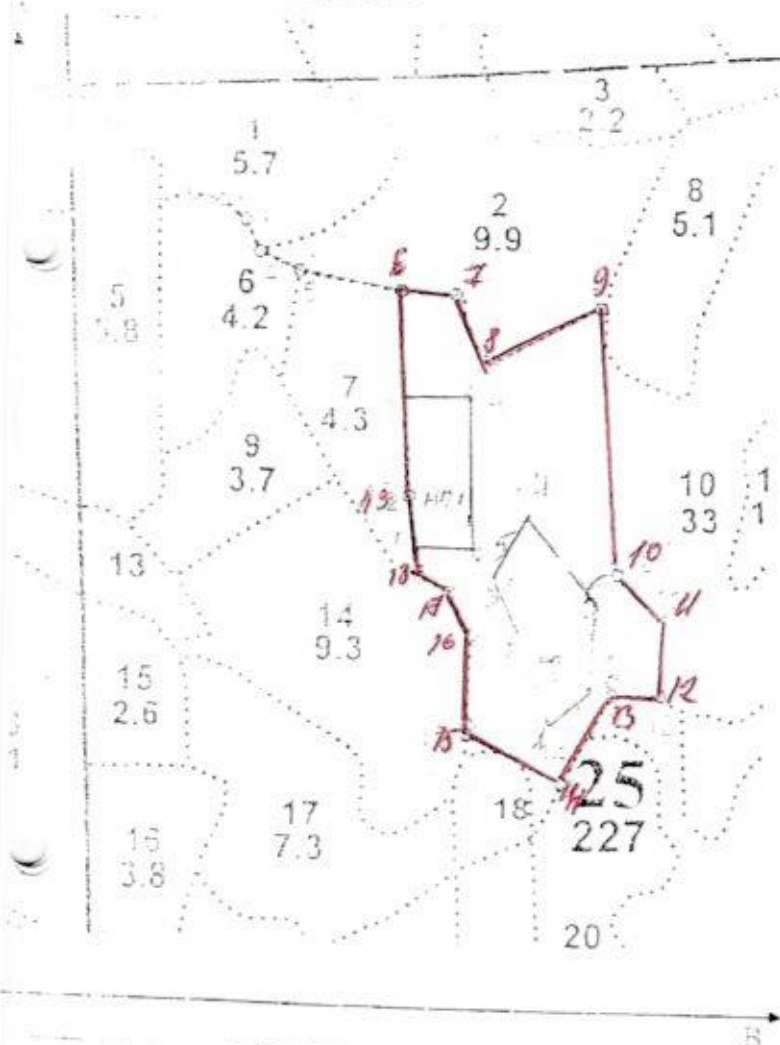
Лесничество Вологовское Участковое лесничество Редкинское  
№ квартала 25 № выдела 10  
Главная порода Сос  
Вид культур Стланица  
(сплошные, подпоголовые, реконструкция)  
Арендатор лесного участка ЗАО "Петровское Вологово" от имени от  
16.12.08. № 2 - 2008-12-19413. Сос. от  
(наименование, № дог. аренды, декларация, дата)  
Площадь участка, 9,9 га

План участка, масштаб 1:10 000

Сос. прилож.

*Лесосека № 25 в 2019 г.*  
*Выделенная из 1-го Выделенного участка № 25 в 2019 г.*  
*МЗЛ 1 - 2,5 га*  
*МЗЛ 2 - 1,6 га*

Лесничество Вологовское  
 Район Резкинское  
 Номер лесного квартала 25  
 Номер лесотакционного выдела 10  
 Масштаб 1 : 10 000



Площадь объекта, га	Площадь эксплуатационная, га
13,5	13,5

Экспликация объекта		
Номера точек	Направление азимуты линий	Длина линий, м
Гривязка		
0-1	128°30'	217,0
1-2	100°00'	40,0
2-3	126°30'	40,0
3-4	152°30'	45,0
4-5	113°30'	57,0
5-6	99°30'	135,0

Лесосека				
Номер лесосеки	Площадь лесосеки, га	Номера точек	Направление азимуты линий	Длина линий, м
1	13,5	6-7	91°30'	69,0
		7-8	157°00'	100,0
		8-9	61°30'	166,0
		9-10	174°30'	345,0
		10-11	133°00'	88,0
		11-12	181°00'	94,0
		12-13	268°30'	64,0
		13-14	208°00'	131,0
		14-15	296°00'	136,0
		15-16	0°00'	126,0
		16-17	332°30'	63,0
		17-18	297°00'	41,0
		18-19	350°00'	105,0
		19-6	356°00'	267,0

200	200	180	180
150	150	150	150
100	100	100	100
50	50	50	50
20	20	20	20
10	10	10	10
5	5	5	5
2	2	2	2
1	1	1	1
0,5	0,5	0,5	0,5
0,2	0,2	0,2	0,2
0,1	0,1	0,1	0,1
0,05	0,05	0,05	0,05
0,02	0,02	0,02	0,02
0,01	0,01	0,01	0,01

*Лесосека № 25*

*Черновик А. С.*

1. Категория лесокультурной площади: (вырубка 2019 г. состояние очистки удовл.  
 кот-во шней (ватунов) на 1 га 340 шт., гарь \_\_\_\_\_ г.; редица, пустырь, прогалина  
 и т.д. Очистка мест рубок провед в соотв. с тех.карт. надроб. лесосос
  2. Рельеф, почвы, механический состав, степень влажности ровный
  3. Напочвенный покров (важнейшие растения-индикаторы) \_\_\_\_\_
  4. Тип леса (тип вырубки), тип лесорастительных условий \_\_\_\_\_
  5. Наличие естественного возобновления (по породам), тыс.шт./га; размещение, средняя  
 высота, м \_\_\_\_\_
  6. Загрязненность почвы вредителями, вкл. в связи с отсутствием насекомых вред.
  7. Федеральное лес. л. уч. - в переводе  
 (остав, возраст, полнота, класс бонитета) реконструируемого насаждения \_\_\_\_\_
  8. Способ реконструкции: ширина и направление коридоров, кулис, площадь расчищенных  
 коридоров от общей площади реконструируемого участка (в %) не расчищаются
  9. Сроки и виды подготовки площади, применяемые машины и орудия 10 кв 2019г  
TDT-55 с ПКВ - 40
  10. Способы и время обработки почвы (механизированная, ручная, сплошная, полосами,  
 бороздами, площадками и т.д.), глубина обработки почвы, применяемые машины и орудия  
осень 2019г. бороздами 0,4 м. TDT-55 с ПКВ - 40
  11. Размещение и размеры площадок, полос, борозд на площади и их направление  
10х10 замкн - северо-восток
  12. Метод и способ создания культур (посадка сеянцами, саженцами, посев рядовой,  
 строчно-луночный, ручной, механизированный) саженцами, ручной в плант
  13. Количество посадочных (посевных) мест на 1 га, тыс.шт. 3000 шт/га
  14. Размещение посадочных (посевных) мест, расстояние между рядами 3,5-4,5, в рядах  
0,6-0,8 м
  15. Схема смещения пород F-E-E
  16. Потребность в посадочном (посевном) материале на 1 га 3000 шт/га  
 тыс.лит. (кг) и на всю площадь по породам 29'400
  17. Характеристика посадочного (посевного) материала по породам: возраст сеянцев,  
 саженцев 3х лет, класс качества семян, их происхождение,  
 лесосеменной район Истринских Леснической области
  18. Способ подготовки семян к посеву \_\_\_\_\_
  19. Виды и способы агротехнических уходов, их кратность: Агрохимический - 3, 2011, 12, 23
  20. Виды и способы лесоводственных уходов, их кратность: \_\_\_\_\_
  21. Противопожарные мероприятия, протяженность, ширина мин полос  
по периметру площади леснической территории - 888 м
  22. Намечаемый год перевода культур в лесопокрывную площадь \_\_\_\_\_
  23. Показатели оценки восстанавливаемых лесов для признания работ по  
 лесовосстановлению завершенными (возраст, количество деревьев главных лесных пород,  
 средняя высота) \_\_\_\_\_
- Составил (арендатор): тех.руковод. Любовь В.А. « 01 » 10 2019  
 (должность) (Ф.И.О.) (подпись) (дата)
- Проверил (лесничий): Дашнев А.И. « 01 » 10 2019  
 (Ф.И.О.) (подпись) (дата)
- Проверил (инженер по л-ву): Иванов И.В. « 01 » 10 2019  
 (Ф.И.О.) (подпись) (дата)
- Учено с внесением следующих замечаний \_\_\_\_\_
- Главный лесничий: Дашнев Н.И. « 01 » 10 2019  
 (Ф.И.О.) (подпись) (дата)