

УТВЕРЖДАЮ:

Должность Председатель комитета по природным  
ресурсам Ленинградской области  
Ф.И.О. П.А. Немчинов  
Дата 19.12.2019

**Акт**

**лесопатологического обследования №**

**578-ИЗ-19/47**

лесных насаждений Северо-Западного  
Ленинградской области

лесничества( лесопарка)  
(субъект Российской Федерации)

Способ лесопатологического обследования: 1. Визуальный

☐

2. Инструментальный

☒

**Место проведения**

Участковое лесничество	Урочище (дача)	Квартал (кварталы)	Выдел (выделы)	Площадь, га
Пограничное	-	158	54	4,3

Лесопатологическое обследование проведено на общей площади

4,3 га.

## 2. Инструментальное обследование лесного участка.

2.1 Фактическая таксационная характеристика лесного насаждения  
таксационному описанию. Причины несоответствия:

Не соответствует

неточность лесоустройства

Ведомость лесных уцатков с выявленным несоответствием таксационным описаниям  
приведена в приложении 1 к Акту

2.2 Состояние насаждений: с нарушенной устойчивостью

☒

с утраченной устойчивостью

☐

причины повреждения: Ветровал прошлых лет (821),

бурелом прошлых лет (822),

короед-типограф (343)

Заселено (отработано) стволовыми вредителями:

Вид вредителя	Порода	Встречаемость (% заселенных деревьев)	Степень заселения лесного насаждения (слабая, средняя, сильная)
Короед-типограф (343)	Е	2,7 ( отработ. 26,8 )	-

Повреждено огнем:

Вид пожара	Порода	Состояние корневых лап		Состояние корневой шейки		Подсушивание луба	
		Процент поврежденных огнем корней	Процент деревьев с данным повреждением	Ожог корневой шейки по окружности (1/4; 2/4; 3/4; более 3/4)	Процент деревьев с данным повреждением	по окружности (1/4; 2/4; 3/4; более 3/4)	Процент деревьев с данным повреждением
на обследованных участках не выявлено							

Поражено болезнями:

Вид болезни	Порода	Встречаемость (% пораженных деревьев)	Степень поражения лесного насаждения (слабая, средняя, сильная)
на обследованных участках не выявлено			

2.3 выборке подлежит 55,4 % деревьев,

в том числе:

ослабленных (причины назначения)

сильно ослабленных (причины назначения)

короед- типограф (п.31 Приказа МПР от 12.09.16 № 470)

усыхающих 2,6 (причины назначения)

свежего сухостоя %;

старого сухостоя 25,7 %;

свежего ветровала %;

свежего бурелома %;

старого ветровала 24,4 %;

старого бурелома 2,7 %;

аварийных - %.

2.4 Полнота лесного насаждения после уборки деревьев, подлежащих рубке, составит

0,2

Критическая полнота для данной категории лесных насаждений составляет

не лимитируется

## ЗАКЛЮЧЕНИЕ

С целью предотвращения негативных процессов или снижения ущерба от их воздействия назначено:

Участковое лесничество	Урочище (дата)	Квартал	Выдел	Площадь выдела, га	Вид мероприятия	Площадь мероприятия, га	Порода	Запас на выдел, куб.м	Крайние сроки проведения
Пограничное	-	158	54	4,3	СРВ	4,3	Е	503	III-й квартал 2020 года

Ведомость перечета деревьев, назначенных в рубку, и абрис лесного участка прилагаются (приложение 2 и 3 к Акту).

Меры по обеспечению возобновления:

Мероприятия, необходимые для предупреждения повреждения или поражения смежных насаждений: Лесопатологический мониторинг

Сведения для расчета степени повреждения:

год образования старого сухостоя 2014;

основная причина повреждения древесины технические вредители, древоразрушающие грибы

Дата проведения обследований 28 мая 2019 г.

Исполнитель работ по проведению лесопатологического обследования:

Инженер-лесопатолог Филиала ФБУ  
"Рослесозащита"- "Центр защиты леса  
Ленинградской области"

В.В. Яценко

подпись 

Ведомость лесных участков с выявленными несоответствиями таксационным описаниям

Источник данных	Год проведения лесоустройства	Номер квартала	Номер выдела	Площадь выдела, га	Целевое назначение лесов	Категория защитных лесов	Номер лесопатологического выдела	Площадь лесопатологического выдела	Таксационная характеристика										Заложено пробных площадей				
									Порода	возраст, лет	средняя высота, м	средний диаметр, см	тип леса	тип условий местопрорастания	полнота	бонитет	запас, куб.м	количество, шт.	общая площадь, га				
ТО	2015	158	54	4,3	3	Леса, расположенные в водоохранных зонах			Е	130	23	26	ЧС	В2	0,5	3	217	5	0,20				
Ф									Е	130	23	22	ЧС	В2	0,5	3	211						

Примечание: ТО - таксационные описания, Ф - фактическая таксационная характеристика

Причины несоответствия:

неточность лесоустройства

Дата проведения обследований 28 мая 2019 г.

Исполнитель работ по проведению лесопатологического обследования:

В.В. Яценко

подпись



Результаты проведения лесопатологического обследования лесных насаждений за май 2019 г.

Субъект Российской Федерации Ленинградская область Лесничество (лесопарк) Северо-Западное  
Участковое лесничество Пограничное Урочище (дача)

Номер квартала	Номер выдела	Площадь выдела, га	Целевое назначение лесов	Категория защитных лесов	Номер лесопатологического выдела	Площадь лесопатологического выдела, га	Таксационная характеристика								Распределение запаса насаждений по категориям состояния деревьев, %										Признаки поврежденных деревьев	Доля поврежденных деревьев, %	Причина ослабления, повреждения	Подлежит рубке, %	Наименование мероприятия									
							Состав	Порода	Возраст	Ср. высота, м	Ср. диаметр, см	Тип леса	Плотность	Вонитет	Запас, куб/га	Число деревьев на пробе, шт.	Без признаков ослабления	Ослабленные	Сильно ослабленные	Усыхающие	Свежий сухойстой	Старый сухойстой	Свежий ветровал	Старый ветровал					Свежий бурелом	Старый бурелом	Аварийные деревья							
1	2	3	4	5	6	7	8	9	10	11	12	13	14	15	16	17	18	19	20	21	22	23	24	25	26	27	28	29	30	31	32	33	34	СРВ	4,3	55,4		
				Леса, расположенные в водоохранных зонах			10 *	Е	130	23 *	22 *	ЧС	0,5	3	211 *	85	25,6	1,5	15,1	2,7	26,8	25,5	2,8	-	206,2	18,6	12,6	14	74,4	Ветровал прошлых лет (821), бурелом прошлых лет (822), короед-типограф (343)	55,4							
							+	Б	100							4	25,0	25,0	50,0																			
							+	Одл *	75							2	60,0	40,0																				
158	54	4,3	3				+	С	130							2	100,0																					
Итого							93										27,5	2,1	15,0	2,6	25,7	24,4	2,7	-	-	-	-	-	-	-	-	-	-	-				

Показатели, не соответствующие таксационному описанию отмечены "жирным".  
Исполнитель работ по проведению лесопатологического обследования:

В.В. Яценко

подпись

Дата составления документа

04.12.2019

телефон

(812) 552-73-55

Ведомость перечета деревьев назначенных в рубку  
ВРЕМЕННАЯ ПРОБНАЯ ПЛОЩАДЬ № 1

Субъект Российской Федерации \_\_\_\_\_ Ленинградская область  
Лесничество (лесопарк) \_\_\_\_\_ Северо-Западное Квартал 158 Выдел 54  
Площадь 4,3 га, \_\_\_\_\_  
Номер очага вредных организмов \_\_\_\_\_ - \_\_\_\_\_ Размер пробной площади 0,2 га  
Таксационная характеристика: \_\_\_\_\_ (круговые площадки пост. радиуса)  
тип леса ЧС ; состав 10 Е + Б + Олч + С ;  
возраст 130 ; бонитет 3 ; полнота 0,5 ; запас 211  
возобновление \_\_\_\_\_

Время и причина ослабления лесного насаждения:

Ветровал прошлых лет (821), бурелом прошлых лет (822),

короед-типограф (343)

Тип очага вредных организмов: эпизодический, хронический, отсутствует (подчеркнуть)

Фаза развития очага вредных организмов: начальная, нарастания численности, собственно  
вспышка, кризис (подчеркнуть)

Состояние лесного насаждения, намечаемые мероприятия:

насаждение с нарушенной устойчивостью, СКС - 4,1

намечаемое мероприятие - СРВ

Исполнитель работ по проведению лесопатологического обследования:

В.В. Яценко

подпись



Дата составления документа

телефон

(812) 552-73-55

## E

5

[illegible]

Олч

[illegible]

**C**

[illegible]

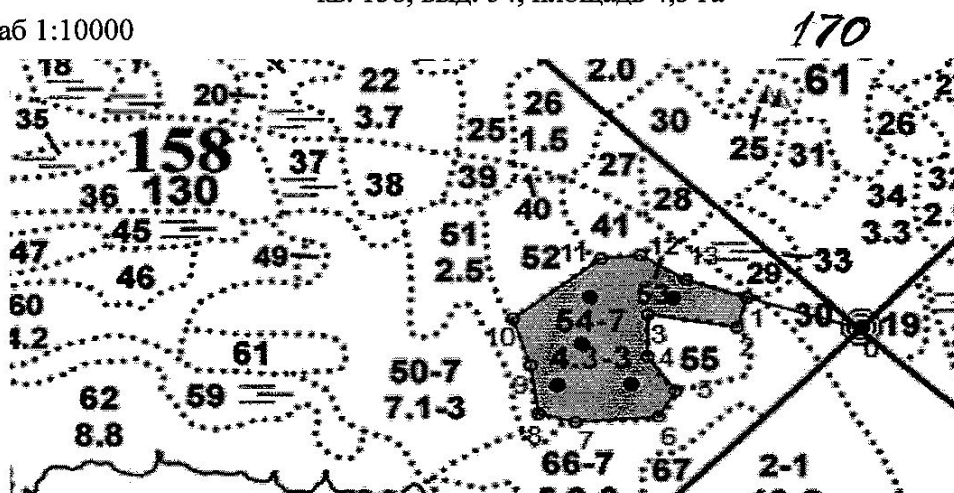
## Абрис участка

Северо-Западное лесничество

Пограничное участковое лесничество

кв. 158, выд. 54, площадь 4,3 га

Масштаб 1:10000



N выдела	Ленты (круговой площадки) перечета				
	№ ленты (площадки)	Длина, м	Ширина, м	Радиус, м	Площадь, га
54	1	-	-	11,3	0,04
	2	-	-	11,3	0,04
	3	-	-	11,3	0,04
	4	-	-	11,3	0,04
	5	-	-	11,3	0,04

Номера точек	Координаты	Румбы линий	Длина, м
0->1	60.52606748/28.03647634	СЗ 72° 37'	156.4
1->2	60.52648711/28.03375094	ЮЗ 16° 49'	45.6
2->3	60.52609485/28.03350992	СЗ 80° 32'	117.4
3->4	60.52626817/28.03139635	ЮЗ 0° 56'	62.1
4->5	60.52571006/28.03137781	ЮВ 35° 20'	63.0
5->6	60.52524814/28.03204357	ЮЗ 29° 20'	45.2
6->7	60.52489403/28.03163906	ЮЗ 86° 14'	108.0
7->8	60.52483018/28.02967212	СЗ 75° 11'	49.8
8->9	60.52494462/28.02879231	СЗ 7° 39'	72.8
9->10	60.52559313/28.02861534	СЗ 18° 22'	72.7
10->11	60.52621261/28.02819734	СВ 51° 57'	145.1
11->12	60.5270162/28.03028395	СВ 84° 17'	51.0
12->13	60.52706181/28.03121095	ЮВ 57° 55'	70.7
13->1	60.52672428/28.03230482	ЮВ 71° 34'	83.5

Условные обозначения: ● - круговые площадки постоянного радиуса

■ - выборочная санитарная рубка

Исполнитель работ по проведению лесопатологического обследования:

Яценко В.В.

Дата составления документа: 04.12.19

года. Телефон: 8 (812) 552-73-55