

УТВЕРЖДАЮ:
Должность Председатель комитета по природным
ресурсам Ленинградской области
Ф.И.О. П.А. Немчинов
Дата 19.12.2019

Акт
лесопатологического обследования № 571-ИЗ-19/47
лесных насаждений Северо-Западного лесничества(лесопарка)
Ленинградской области (субъект Российской Федерации)

Способ лесопатологического обследования: 1. Визуальный ☐
2. Инструментальный ☒

Место проведения

Участковое лесничество	Урочище (дача)	Квартал (кварталы)	Выдел (выделы)	Площадь, га
Пограничное	-	165	30 (30.1)	2,2 (1,8)

Лесопатологическое обследование проведено на общей площади 1,8 га.

2. Инструментальное обследование лесного участка.

2.1 Фактическая таксационная характеристика лесного насаждения таксационному описанию. Причины несоответствия:

Не соответствует

неточность лесоустройства

Ведомость лесных уцатков с выявленным несоответствием таксационным описаниям приведена в приложении 1 к Акту

2.2 Состояние насаждений: с нарушенной устойчивостью

с утраченной устойчивостью



причины повреждения: Ветровал прошлых лет (821),

бурелом прошлых лет (822),

короед-типограф (343),

трутовик ложный осиновый (358)

Заселено (отработано) стволовыми вредителями:

Вид вредителя	Порода	Встречаемость (% заселенных деревьев)	Степень заселения лесного насаждения (слабая, средняя, сильная)
Короед-типограф (343)	Е	(отработ. 24,0)	-

Повреждено огнем:

Вид пожара	Порода	Состояние корневых лап		Состояние корневой шейки		Подсушивание луба	
		Процент поврежденных огнем корней	Процент деревьев с данным повреждением	Ожог корневой шейки по окружности (1/4; 2/4; 3/4; более 3/4)	Процент деревьев с данным повреждением	по окружности (1/4; 2/4; 3/4; более 3/4)	Процент деревьев с данным повреждением
на обследованных участках не выявлено							
Поражено болезнями:							

Поражено болезнями:

Вид болезни	Порода	Встречаемость (% пораженных деревьев)	Степень поражения лесного насаждения (слабая, средняя, сильная)
Трутовик осиновый ложный (358)	Ос	14,0	слабая

2.3 выборке подлежат 48,8 % деревьев,

в том числе:

ослабленных

(причины назначения)

сильно ослабленных

14,0

(причины назначения)

усыхающих

%;

свежего сухостоя

16,4

%;

свежего ветровала

%;

свежего бурелома

%;

старого ветровала

10,1

%;

старого бурелома

8,3

%;

аварийных

-

%.

трутовик ложный осиновый (п.31 Приказа МПР от 12.09.16 № 470)

2.4 Полнота лесного насаждения после уборки деревьев, подлежащих рубке, составит

0,2

Критическая полнота для данной категории лесных насаждений составляет

0,3

ЗАКЛЮЧЕНИЕ

С целью предотвращения негативных процессов или снижения ущерба от их воздействия назначено:

Участковое лесничество	Урочище (дата)	Квартал	Выдел	Площадь выдела, га	Вид мероприятия	Площадь мероприятия, га	Порода	Запас на выдел, куб.м	Крайние сроки проведения
Пограничное	-	165	30	2,2	СРС	1,8	Е	371	III-й квартал 2020 года

Ведомость перечета деревьев, назначенных в рубку, и абрис лесного участка прилагаются (приложение 2 и 3 к Акту).

Меры по обеспечению возобновления:

создание лесных культур, сохранение естественного подроста

Мероприятия, необходимые для предупреждения повреждения или поражения смежных насаждений: Лесопатологический мониторинг

Сведения для расчета степени повреждения:

год образования старого сухостоя 2014 ;

основная причина повреждения древесины технические вредители, древоразрушающие грибы

Дата проведения обследований 28 мая 2019 г.

Исполнитель работ по проведению лесопатологического обследования:

Инженер-лесопатолог Филиала ФБУ
"Рослесозащита"- "Центр защиты леса
Ленинградской области"

В.В. Яценко

подпись



Ведомость лесных участков с выявленными несоответствиями таксационным описаниям

Источники данных		Год проведения лесоустройства	Номер квартала	Номер выдела	Площадь выдела, га	Целевое назначение лесов	Категория защитных лесов	Номер лесопатологического выдела	Площадь лесопатологического выдела	Таксационная характеристика																		Таксационная характеристика					Заложено пробных площадей																																																																																																																																																																																																																																																																																																																																																																																																																																																																																																																																																																																																																																																																																																																																																																																																																																																																																																																																																																																																																																																																																																																																																																																																																																																													
ТО	Ф	2015	165	30	2,2	3	Запретные полосы лесов, расположенные вдоль водных объектов	30.1	1,8	2	Е	2	Е	1	Ос	1	С	4	Б	1	Ос	Е	120	26	28	ЧВО	В2	0,5	2	225	1	1,80	общая площадь, га	количество, шт.																																																																																																																																																																																																																																																																																																																																																																																																																																																																																																																																																																																																																																																																																																																																																																																																																																																																																																																																																																																																																																																																																																																																																																																																																																																												
																																			206	2	0,4	В2	ЧВО	В2	206																																																																																																																																																																																																																																																																																																																																																																																																																																																																																																																																																																																																																																																																																																																																																																																																																																																																																																																																																																																																																																																																																																																																																																																																																																																					

Примечание: ТО - таксационные описания, Ф - фактическая таксационная характеристика
Причины несоответствия:

неточность лесоустройства

Дата проведения обследований 28 мая 2019 г.

Исполнитель работ по проведению лесопатологического обследования:

В.В. Яценко

подпись



№ 571-ИЗ-19/47

Ведомость перечета деревьев назначенных в рубку
ВРЕМЕННАЯ ПРОБНАЯ ПЛОЩАДЬ № 1

Субъект Российской Федерации Ленинградская область
Лесничество (лесопарк) Северо-Западное Квартал 165 Выдел 30.1
Площадь 1,8 га, -
Номер очага вредных организмов - Размер пробной площади 1,8 га
Таксационная характеристика: (сплошной пересчет)
тип леса ЧВО; состав 7 Е 1 Ос 1 С 1 Б
возраст 120; бонитет 2; полнота 0,4; запас 206
возобновление 10Е, 2 тыс.шт/га

Время и причина ослабления лесного насаждения:

Ветровал прошлых лет (821), бурелом прошлых лет (822),

короед-типограф (343), трутовик ложный осиновый (358)

Тип очага вредных организмов: эпизодический, хронический, отсутствует (подчеркнуть)

Фаза развития очага вредных организмов: начальная, нарастания численности, собственно вспышка, кризис (подчеркнуть)

Состояние лесного насаждения, намечаемые мероприятия:

насаждение с нарушенной устойчивостью, СКС - 3,5

намечаемое мероприятие - СРС

Исполнитель работ по проведению лесопатологического обследования:

В.В. Яценко

подпись



Дата составления документа

04.12.2019

телефон

(812) 552-73-55

порода:

Е

ВЕДОМОСТЬ ПЕРЕЧЕТА ДЕРЕВЬЕВ

оборотная сторона

порода:	Е			количество деревьев по категориям состояния, шт.															всего деревьев		
				Ступени толщины, см																	
				I	II	III	IV		V		VI			ветровал, бурелом			аварийные деревья			шт.	в том числе подлежат рубке, %
							НЗ	З	НЗ	З	НЗ	З	О	НЗ	З	О	НЗ	З	О		
1	2	3	4	5	6	7	8	9	10	11	12	13	14	15	16	17	18	19			
8																					
12																					
16	12	7	16	4																	
20	2	1	3	1						19	22						80	10,7			
24	14	9	19	5						3	4						14	1,8			
28	14	8	19	5						23	26						96	12,8			
32	15	9	20	5						23	25						94	12,5			
36										24	27						100	13,3			
40																					
44																					
48																					
52																					
56																					
60																					
итого	57	34	77	20																	
итого, %	14,7	8,9	20,1	5,2						92	104						384	51,1			
итого, м³	37,8	22,6	50,9	13,2						24,0	27,1						100,0	51,1			
итого, %от м³	14,9	8,9	20,0	5,2						61,1	68,5						254,1	51,0			
порода:	Ос									24,0	27,0						100,0	51,0			

[illegible]

C

порода:

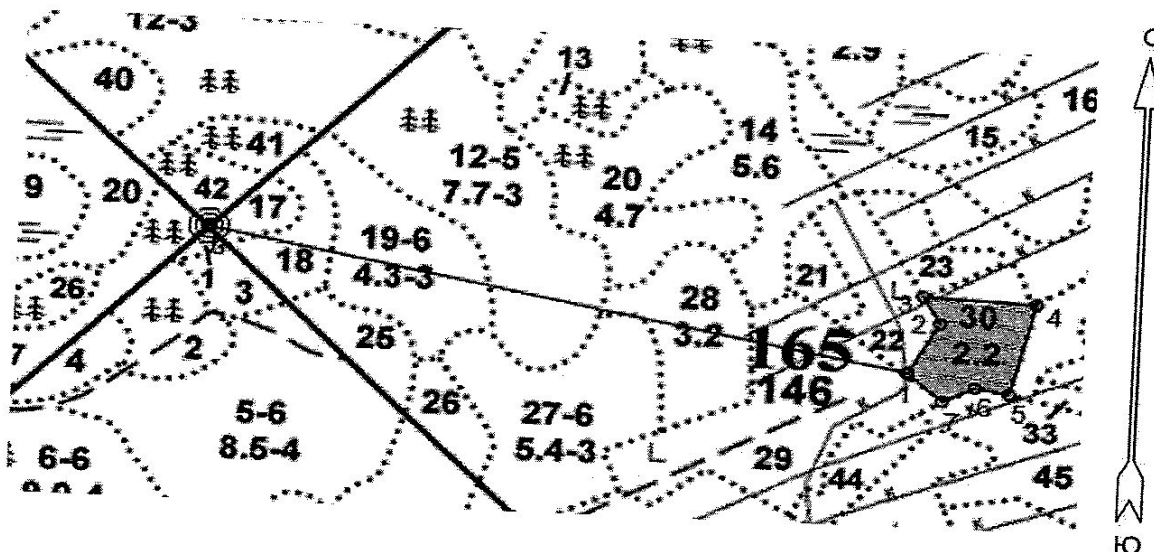
Б

[illegible]

Приложение 3
к акту лесопатологического обследования № 571-ИЗ-19/47

Абрис участка
Северо-Западное лесничество
Пограничное участковое лесничество
кв. 165, выд. 30, лп выд. 1, площадь 1,8 га

Масштаб 1:10000



N выдела	Ленты (круговой площадки) перечета				
	№ ленты (площадки)	Длина, м	Ширина, м	Радиус, м	Площадь, га
30(1)					1,80

Номера точек	Координаты	Румбы линий	Длина, м
0->1	60.58014/28.09481	ЮВ 79°.18'	935.9
1->2	60.57857904/28.11162811	СВ 27°.42'	85.9
2->3	60.57926195/28.11235795	СЗ 31°.17'	46.1
3->4	60.57961572/28.11192023	ЮВ 87°.56'	149.2
4->5	60.57956737/28.11464622	ЮЗ 12°.39'	140.3
5->6	60.5783376/28.11408439	СЗ 80°.08'	46.0
6->7	60.57840834/28.11325605	ЮЗ 61°.43'	47.7
7->1	60.57820509/28.11248706	СЗ 48°.27'	62.8

Условные обозначения:

Исполнитель работ по проведению лесопатологического обследования:  - сплошная санитарная рубка

Ященко В.В.

Дата составления документа: 04.12.19 года. Телефон: 8 (812) 552-73-55