

а/с/с/у

**ПРОЕКТ  
ЛЕСОВОССТАНОВЛЕНИЯ**  
(создание лесных культур)  
на весну, осень 2020 г.

Лесничество Тихвинское Участковое лесничество Явосемское

№ квартала 49 № выдела в.5(0,3га), в.11(0,4га), в.12(4,3га), в.16(3,9га), в.19(1,2га), в.20(4,1га), в.23(5,3га), в.27(2,6га), в.34(0,7га), в.35(0,1га)

Главная порода Ель

Вид культур сплошные


(сплошные, частичные, подпологовые, реконструкция)

Арендатор лесного участка ООО «ИКЕА Индастри Тихвин», дог. 2-2008-12-76-3 от 10.12.2008 г., лесная декларация № 3-2018 от 27.09.18 г.

Площадь участка 22,9 га


1. Категория лесокультурной площади: вырубка 2019 г., состояние очистки удовлетворительно, очистка проведена в соответствии с технологической картой, кол-во пней (валунов) на 1 га 450-500 шт., ветровал; редина, пустырь, прогалина и т.д.
2. Рельеф, почвы, механический состав, степень влажности равнинный, супесчаные, свежие
3. Напочвенный покров (важнейшие растения-индикаторы) черника, реже брусника, майник
4. Тип леса (тип вырубки), тип лесорастительных условий. в.5,12,19,20,27- КС С2, в. 11,23,34- ЧС В2, в.16- ДЛ В4, в.35- ДЛ А4
5. Наличие естественного возобновления (по порода) подрост отсутствует тыс.шт./га; размещение средняя высота, м
6. Зараженность почвы вредителями, вид в связи с отсутствием признаков заселения вредных организмов, обследование на лесном участке не проводилось.
7. Состав, возраст, полнота, класс бонитета реконструируемого насаждения не проектируется.
8. Способ реконструкции: ширина и направление коридоров, кулис площадью расчищенных коридоров от общей площади реконструируемого участка не проектируется.
9. Сроки и виды подготовки площади, применяемые машины и орудия: осень 2019 г, Форвардер с плугом BRACKE M25A
10. Способы и время обработки почвы (механизованная, ручная, сплошная, полосами, бороздами, площадками и т.д.), глубина обработки почвы, применяемые машины и орудия: сентябрь 2019 г, механизированная, наездка борозд через 3,5-4,0 м Форвардер с плугом BRACKE M25A, глубина обработки почвы 30-35 см.
11. Размещение и размеры площадок, полос, борозд на площади и их направление: борозды через 3,5-4,0 м., прямолинейные с С на Ю или с плавным искривлением.
12. Метод и способ создания культур (посадка сеянцами, саженцами, посев рядовой, строчно-луночный, ручной, механизированный) ручная посадка посадочной трубой «Поттипутки» в микроповышения.
13. Количество посадочных (посевных) мест на 1 га, тыс.шт. 2000 шт. на га
14. Размещение посадочных (посевных) мест, расстояние между рядами 3,5-4,0 м, в рядах 1,4-1,2 м
15. Схема смешения пород Е-Е-Е
16. Потребность в посадочном (посевном) материале на 1 га Ель 2,0 тыс.шт. на га. тыс.шт. (кг) и на всю площадь по породам Ель 45800 шт.
17. Характеристика посадочного (посевного) материала по породам: возраст сеянцев, саженцев, класс качества семян, их происхождение: стандартные сеянцы Ели обыкновенной 3-х-4 лет, d стволика у корневой шейки не менее 2 мм, H стволика не менее 12 см  
паспорт № / / от 2020 г
18. Способ подготовки семян к посеву не проектируется.
19. Виды и способы агротехнических уходов, их кратность: 2021 г - уничтожение травянистой растительности в рядах культур, дополнение по мере необходимости; 2022 г - уничтожение травянистой и древесной растительности в рядах культур и междурядьях;
20. Виды и способы лесоводственных уходов, их кратность: 2025 г – уничтожение или предупреждение травянистой и нежелательной древесной растительности; 2027 г - уничтожение или предупреждение травянистой и нежелательной древесной растительности
21. Противопожарные мероприятия, протяженность, ширина мин полос создание мин. полос по периметру участка и уход за ними шириной 1,4 м;
22. Намечаемый год перевода культур в лесопокрытую площадь 2028 год
23. Показатели оценки восстанавливаемых лесов для признания работ по лесовосстановлению завершенными (возраст, количество деревьев главных лесных пород, средняя высота)  
Возраст 9 лет, количество деревьев не менее 2,0 тыс. шт/га, высота 0,7 м.

Составил: аудитор по л/р  Троицкая М.В. «06» сентября 2019г.

Согласовано: лес-й Явосемского уч. л-ва  Дорофеев О.В. «06» 09 2019г.

Проверил: инж. по л/в. 1 кат.  Амосова Д.А. «06» 09 2019г.

Согласовано с внесением следующих замечаний: \_\_\_\_\_  
\_\_\_\_\_  
\_\_\_\_\_

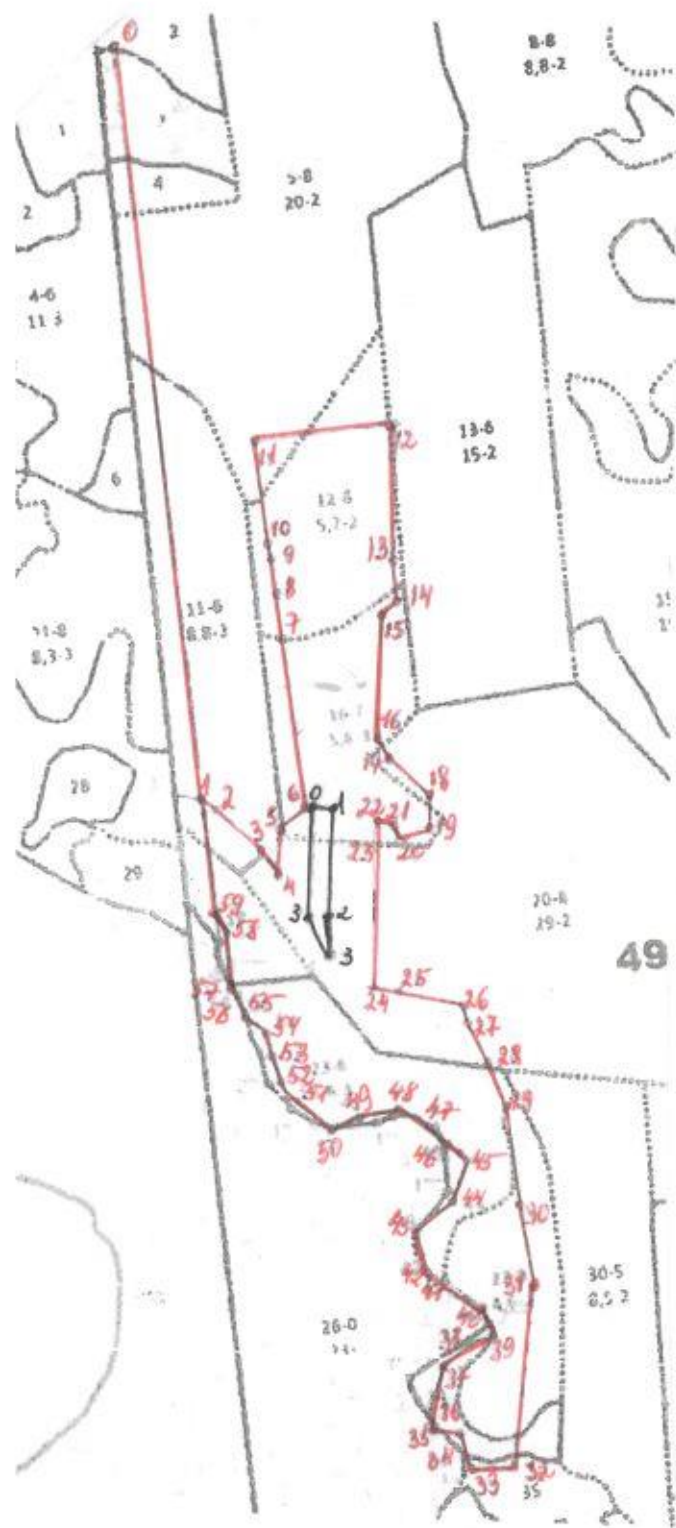
Главный лесничий:  Захаров Н.Ю. «06» 09 2019г.

**ЧЕРТЕЖ**

участка под лесные культуры  
на осень 2020 года.

для арендатора ООО "ИКЕА Индастри Тихвин"  
Участковое лесничество Явосемское, масштаб 1:10000

кв.49 в.5,11,12,16,19,20,23,27,34,35 общ.площ. 22,9 га



Экспликация объекта				
Номера точек	Направление румбы (азимуты) линий, °		Длина линий м	
Привязка				
0-1	ЮВ-8,5		1048,0	
лесосека				
Номер лесосеки	Процда лесосеки га	Номера точек	Направление Румбы линий	Длина линий м
1	22,9	1-2	ЮВ-53,5	24,9
		2-3	ЮВ-50,5	82,8
		3-4	ЮВ-35,5	43,7
		4-5	СЗ-1,5	64,3
		5-6	СВ-50,5	48,4
		6-7	СЗ-10	236,9
		7-8	СЗ-9	62,7
		8-9	СЗ-10,5	48,6
		9-10	СЗ-16,5	22,0
		10-11	СЗ-9	142,5
		11-12	СВ-81	196,0
		12-13	ЮВ-1	189,1
		13-14	ЮВ-7	56,4
		14-15	ЮВ-46	28,5
		15-16	ЮВ-0,5	174,3
		16-17	ЮВ-31	30,5
		17-18	ЮВ-50,5	75,1
		18-19	ЮВ-3,5	47,7
		19-20	ЮЗ-69,5	46,1
		20-21	СЗ-20,5	21,6
		21-22	СЗ-76	24,9
		22-23	ЮЗ-4,5	34,7
		23-24	ЮВ-1,5	197,2
		24-25	ЮВ-83	36,2
25-26	ЮВ-80	91,3		
26-27	ЮВ-13,5	26,3		
27-28	ЮВ-30,5	61,3		
28-29	ЮВ-24	64,9		
29-30	ЮВ-10	140,6		
30-31	ЮВ-11,5	113,2		
31-32	ЮЗ-4,5	252,6		
32-33	ЮЗ-86	57,9		
33-34	СЗ-20,5	51,7		
34-35	СЗ-84,5	35,9		
35-36	СЗ-11	30,2		
36-37	СВ-15	59,3		
37-38	СВ-45,5	51,3		
38-39	СВ-72,5	34,2		
39-40	СЗ-23	43,5		
40-41	СЗ-56,5	64,9		
41-42	СЗ-67,5	25,8		
42-43	СЗ-16	62,6		
43-44	СВ-51,5	61,6		
44-45	СВ-17,5	59,9		
45-46	СЗ-51,5	34,8		
46-47	СЗ-36	28,6		
47-48	СЗ-66,5	58,0		
48-49	ЮЗ-76	55,8		
49-50	ЮЗ-64	41,5		
50-51	СЗ-54	75,8		
51-52	СЗ-28,5	25,0		
52-53	СЗ-21,5	37,7		
53-54	СЗ-11,5	33,2		
54-55	СЗ-57	36,1		
55-56	СЗ-19,5	33,5		
56-57	СЗ-58,5	12,7		
57-58	СЗ-5	78,4		
58-59	СЗ-33	30,0		
59-1	СЗ-9	162,0		
Привязка				
6-0'	СВ-75,5		11,7	
НЭП				
1	0,5	0'-1'	ЮВ-82,5	25,9
		1'-2'	ЮЗ-1	151,0
		2'-3'	ЮВ-9	53,4
		3'-4'	ЮЗ-69	7,9
		4'-5'	СЗ-28	57,8
		5'-0'	СВ-1	158,5

2	0,7	59-1"	ЮВ-9	39,3
		1"-2"	СЗ-41,5	74,6
		2"-3"	СЗ-7,5	148,7
		3"-1'	ЮВ-83	36,9
		1-59	ЮВ-9	162,0
3	0,2	55-54	ЮВ-57	36,1
		54-53	ЮВ-11,5	33,2
		53-5	ЮВ-21,5	37,7
		252-51	ЮВ-28,5	25,0
		51-50	ЮВ-54	75,8
		50-1"	СЗ-65,5	64,0
		1""-2""	СЗ-40	48,5
		2""-55	СЗ-21	96,7
4	0,1	50-49	СВ-64	41,5
		49-48	СВ-76	55,8
		48-1""	ЮЗ-55,5	33,3
		1""-50	ЮЗ-78,5	65,3
5	0,2	46-45	ЮВ-51,5	34,8
		45-44	ЮЗ-17,5	59,9
		44-43	ЮЗ-51,5	61,6
		43-1""	СВ-39	66,9
		1""-46	СЗ-3	65,4
6	0,3	39-38	ЮЗ-72,5	34,2
		38-37	ЮЗ-45,5	51,3
		37-36	ЮЗ-15	59,3
		36-35	ЮВ-11	30,2
		35-1""	СЗ-28	80,8
		1""-2""	СВ-54,5	135,4
		2""-39	ЮВ-22	18,2
7	0,1	1"-59	СЗ-9	39,4
		59-58	ЮВ-33	30,0
		58-57	ЮВ-5	78,4
		57-1""	СЗ-21,5	30,2
		1""-1'	СЗ-9	36,8

Чертила

*М.В. Троицкая*

Троицкая М.В.