

УТВЕРЖДАЮ:

Должность Председатель комитета по природным  
ресурсам Ленинградской области  
Ф.И.О. П.А. Немчинов  
Дата 21.11.2019

## Акт

лесопатологического обследования №

507-ИЗ-19/47

лесных насаждений Северо-Западного  
Ленинградской области

лесничества( лесопарка)  
(субъект Российской Федерации)

Способ лесопатологического обследования: 1. Визуальный  
2. Инструментальный

☐☒

### Место проведения

Участковое лесничество	Урочище (дача)	Квартал (кварталы)	Выдел (выделы)	Площадь, га
Пограничное	-	90	43 ( 43.1 )	2,5 ( 1,5 )

Лесопатологическое обследование проведено на общей площади 1,5 га.

## 2. Инструментальное обследование лесного участка.

2.1 Фактическая таксационная характеристика лесного насаждения таксационному описанию. Причины несоответствия:

Не соответствует

ошибка таксации

Ведомость лесных участков с выявленным несоответствием таксационным описаниям приведена в приложении 1 к Акту

2.2 Состояние насаждений: с нарушенной устойчивостью



с утраченной устойчивостью

причины повреждения: короед-типограф(343)

ложный осиновый трутовик(358)

ветровал(821)

бурелом(822)

Заселено (отработано) стволовыми вредителями:

Вид вредителя	Порода	Встречаемость (% заселенных деревьев)	Степень заселения лесного насаждения (слабая, средняя, сильная)
Короед-типограф (343)	Е	8,6 ( отработ. 33,1 )	-

Повреждено огнем:

Вид пожара	Порода	Состояние корневых лап		Состояние корневой шейки		Подсушивание луба	
		Процент поврежденных огнем корней	Процент деревьев с данным повреждением	Ожог корневой шейки по окружности (1/4; 2/4; 3/4; более 3/4)	Процент деревьев с данным повреждением	по окружности (1/4; 2/4; 3/4; более 3/4)	Процент деревьев с данным повреждением
на обследованных участках не выявлено							

Поражено болезнями:

Вид болезни	Порода	Встречаемость (% пораженных деревьев)	Степень поражения лесного насаждения (слабая, средняя, сильная)
Трутовик осиновый ложный (358)	Ос	10,3	-

2.3 выборке подлежит 45,6 % деревьев,

в том числе:

ослабленных (причины назначения)

ложный осиновый трутовик(358) (п.31

сильно ослабленных 10,3 (причины назначения)

Приказа МПР от 12.09.16 № 470)

короед-типограф(343) (п.31

усыхающих 7,3 (причины назначения)

Приказа МПР от 12.09.16 № 470)

свежего сухостоя %;

старого сухостоя 15,7 %;

свежего ветровала %;

свежего бурелома %;

старого ветровала 7,2 %;

старого бурелома 5,1 %;

аварийных - %.

2.4 Полнота лесного насаждения после уборки деревьев, подлежащих рубке, составит

0,3

Критическая полнота для данной категории лесных насаждений составляет

0,6

## ЗАКЛЮЧЕНИЕ

С целью предотвращения негативных процессов или снижения ущерба от их воздействия назначено:

Участковое лесничество	Урочище (дата)	Квартал	Выдел	Площадь выдела, га	Вид мероприятия	Площадь мероприятия, га	Порода	Запас на выдел, куб.м	Крайние сроки проведения
Пограничное	-	90	43	2,5	СРС	1,5	Е	326	IV квартал 2020 года

Ведомость перечета деревьев, назначенных в рубку, и абрис лесного участка прилагаются (приложение 2 и 3 к Акту).

Меры по обеспечению возобновления:

создание лесных культур, сохранение естественного подроста

Мероприятия, необходимые для предупреждения повреждения или поражения смежных насаждений: Лесопатологический мониторинг

Сведения для расчета степени повреждения:

год образования старого сухостоя 2016-2018гг ;

основная причина повреждения древесины технические вредители, древоразрушающие грибы

Дата проведения обследований 28 мая 2019 г.

Исполнитель работ по проведению лесопатологического обследования:

Инженер-лесопатолог Филиала ФБУ

"Рослесозащита"- "Центр защиты леса

Ленинградской области"

В.В. Яценко

подпись



Ведомость лесных участков с выявленными несоответствиями таксационным описаниям

Источник данных		Год проведения лесоустройства				Номер квартала		Номер выдела		Площадь выдела, га		Целевое назначение лесов		Категория защитных лесов		Номер лесопатологического выдела		Площадь лесопатологического выдела		таксационная характеристика														заложено пробных площадей												
ТО	Ф	2015	90	43	2,5	3	леса, расположенные в защитных полосах лесов														43.1	1,5	7	Е	3	Е	+	Б	+	Ос						Е	130	25	28	чс	в2	0,5	3	225	1	1,5
																														Е	130	23	24	чс	в2	0,5	3	218								

Примечание: ТО - таксационные описания, Ф - фактическая таксационная характеристика

Причины несоответствия: ошибка таксации

та проведения обследован 28 мая 2019 г.

Исполнитель работ по проведению лесопатологического обследования:

В.В. Яценко подпись

Результаты проведения лесопатологического обследования лесных насаждений за май 2019 г.

Субъект Российской Федерации Ленинградская область Лесничество (лесопарк) Северо-Западное  
Участковое лесничество Пограничное Урочище (дача) -

Номер квартала	Номер выдела	Площадь выдела, га	Целевое назначение лесов	Категория защитных лесов	Номер лесополосного выдела	Площадь лесополосного выдела, га	Таксационная характеристика								Число деревьев на пробе, шт.	Распределение запаса насаждения по категориям состояния деревьев, %												Признаки поврежденных деревьев	Доля поврежденных деревьев, %	Причина ослабления, повреждения	Подлежит рубке, %	Назначенные мероприятия		
1	2	3	4	5	6	7	Состав	Порода	Возраст	Ср высота, м	Ср диаметр, см	Тип леса	Полнота	Бонитет		Запас, кубм/га	16	17	18	19	20	21	22	23	24	25	26					27	28	29
90	43	2,5	3	леса, расположенные в защитных полосах лесов	( 43.1 )	1,5	9 *	Е	130	23 *	24 *	чс	0,5	3	218 *	556	58,3			8,6		18,6		8,6		6,0	-	111,112,611,614,206,218	41,7	короед-типограф(343)	35,3	СРС	1,5	
							1 *	Ос	85	24	32					32			100,0								-	835	100,0	ложный осиновый трутовик(358)	10,3			
							+	С *	130 *	23 *	22 *					24	100,0									-			ветровал(821)					
							+	Б	85	22	20					20	100,0								-				бурелом(822)					
итого						1,5										632	54,5			10,3	7,3		15,7		7,2		5,1	-	45,6		45,6			

Показатели, не соответствующие таксационному описанию отмечены \*\*\*

Исполнитель работ по проведению лесопатологического обследования:

В.В. Яценко

Дата составления документа

07.11.2019

подпись

телефон

(812) 552-73-55

Ведомость перечета деревьев назначенных в рубку  
ВРЕМЕННАЯ ПРОБНАЯ ПЛОЩАДЬ № 1

Субъект Российской Федерации Ленинградская область  
Лесничество (лесопарк) Северо-Западное Квартал 90 Выдел 43.1  
Площадь 1,5 га, -  
Номер очага вредных организмов - Размер пробной площади 1,5 га  
Таксационная характеристика: (сплошной пересчет)  
тип леса чс; состав 9 Е 1 Ос + С + Б;  
возраст 130; бонитет 3; полнота 0,5; запас 218  
возобновление 8Е2С, 10 лет, 1,5м, 3,5тыс/га

Время и причина ослабления лесного насаждения:

короед-типограф(343) ложный осиновый трутовик(358)  
ветровал(821) бурелом(822)

Тип очага вредных организмов: эпизодический, хронический, отсутствует (подчеркнуть)

Фаза развития очага вредных организмов: начальная, нарастания численности, собственно  
вспышка, кризис (подчеркнуть)

Состояние лесного насаждения, намечаемые мероприятия:

насаждение с нарушенной устойчивостью, СКС - 2,8  
намечаемое мероприятие - СРС

Исполнитель работ по проведению лесопатологического обследования:

В.В. Яценко подпись 

Дата составления документа 07.11.2019 телефон (812) 552-73-55



E

130

[illegible]

[illegible][illegible]



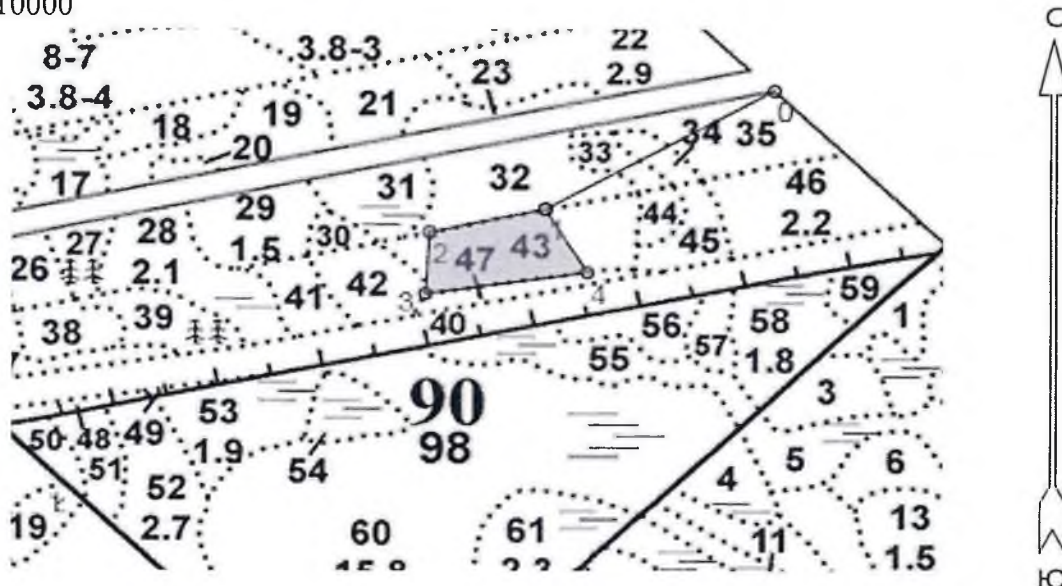
## Абрис участка

Северо-западное лесничество

Пограничное участковое лесничество

Квартал 90 выдел 43, площадь 1,5га

Масштаб 1:10000



N выдела	Ленты (круговой площадки) перече́та				
	Сплошной перече́т	Длина, м	Ширина, м	Радиус, м	Площадь, га
43	Сплошной перече́т				1,50

Номера точек	Координаты	Румбы линий	Длина, м
0->1	60.61296124/28.05201176	ЮЗ 60°.30'	323.3
1->2	60.61153141/28.04686238	ЮЗ 77°.49'	144.7
2->3	60.611257/28.04427298	ЮЗ 3°.18'	83.7
3->4	60.61050598/28.0441847	СВ 81°.40'	199.9
4->1	60.61076595/28.04780398	СЗ 31°.07'	99.5

Условные обозначения:

 - Санитарная рубка сплошная
ФИО Яценко В.В.

Дата составления документа: 07.11.2019 года. Телефон:(812)552-73-55.