

УТВЕРЖДАЮ:

Должность Председатель комитета по природным
ресурсам Ленинградской области

Ф.И.О. П.А. Немчинов

Дата 21.11.2019

АКТ

лесопатологического обследования № 503-ИЗ-19/47

лесных насаждений Северо-Западного лесничества(лесопарка)
Ленинградской области (субъект Российской Федерации)

Способ лесопатологического обследования: 1. Визуальный

☐

2. Инструментальный

☒

Место проведения

Участковое лесничество	Урочище (дача)	Квартал (кварталы)	Выдел (выделы)	Площадь, га
Пограничное	-	76	26	1,3

Лесопатологическое обследование проведено на общей площади 1,3 га.

2. Инструментальное обследование лесного участка.

2.1 Фактическая таксационная характеристика лесного насаждения
таксационному описанию. Причины несоответствия:

Не соответствует

ошибка лесоустройства, изменение санитарного и лесопатологического состояния

Ведомость лесных угодков с выявленным несоответствием таксационным описаниям
приведена в приложении 1 к Акту

2.2 Состояние насаждений: **с нарушенной устойчивостью**
с утраченной устойчивостью



причины повреждения: переувл.почвы(почв.клим.фактор)812
ветровал(821)

короед-типограф(343)

Заселено (отработано) стволовыми вредителями:

Вид вредителя	Порода	Встречаемость (% заселенных деревьев)	Степень заселения лесного насаждения (слабая, средняя, сильная)
Короед-типограф (343)	Е	10,6 (отработ. 43,0)	слабая

Повреждено огнем:

Вид пожара	Порода	Состояние корневых лап		Состояние корневой шейки		Подсушивание луба	
		Процент поврежденных огнем корней	Процент деревьев с данным повреждением	Ожог корневой шейки по окружности (1/4; 2/4;3/4; более3/4)	Процент деревьев с данным повреждением	по окружности (1/4; 2/4;3/4; более3/4)	Процент деревьев с данным повреждением
на обследованных участках не выявлено							

Поражено болезнями:

Вид болезни	Порода	Встречаемость (% пораженных деревьев)	Степень поражения лесного насаждения (слабая, средняя, сильная)
на обследованных участках не выявлено			

2.3 выборке подлежит 52,2 % деревьев,

в том числе:

ослабленных (причины назначения)

сильно ослабленных (причины назначения)

усыхающих 9,6 (причины назначения)

свежего сухостоя %;

старого сухостоя 35,3 %;

свежего ветровала %;

свежего бурелома %;

старого ветровала 7,3 %;

старого бурелома %;

аварийных - %.

короед-типограф(343) п.31 Приказа МПР
от 12.09.16 № 470

2.4 Полнота лесного насаждения после уборки деревьев, подлежащих рубке, составит

0,2

Критическая полнота для данной категории лесных насаждений составляет

0,3

ЗАКЛЮЧЕНИЕ

С целью предотвращения негативных процессов или снижения ущерба от их воздействия назначено:

Участковое лесничество	Урочище (дата)	Квартал	Выдел	Площадь выдела, га	Вид мероприятия	Площадь мероприятия, га	Порода	Запас на выдел, куб.м	Крайние сроки проведения
Пограничное	-	76	26	1,3	СРС	1,3	Е	290	IV квартал 2020 года

Ведомость перечета деревьев, назначенных в рубку, и абрис лесного участка прилагаются (приложение 2 и 3 к Акту).

Меры по обеспечению возобновления:

создание лесных культур, сохранение естественного подроста

Мероприятия, необходимые для предупреждения повреждения или поражения смежных насаждений: Лесопатологический мониторинг

Сведения для расчета степени повреждения:

год образования старого сухостоя 2016-2018гг ;

основная причина повреждения древесины технические вредители, древоразрушающие грибы

Дата проведения обследований 28 май 2019 г.

Исполнитель работ по проведению лесопатологического обследования:

Инженер-лесопатолог Филиала ФБУ

"Рослесозащита"- "Центр защиты леса

Ленинградской области"

Ященко В.В.

подпись



Ведомость лесных участков с выявленными несоответствиями таксационным описаниям

Источник данных		Год проведения лесоустройства	Номер квартала	Номер выдела	Площадь выдела, га	Целевое назначение лесов	Категория защитных лесов	Номер лесопатологического выдела	Площадь лесопатологического выдела	таксационная характеристика																		заложено пробных площадей				
ТО	Ф									состав										порода	возраст, лет	средняя высота, м	средний диаметр, см	тип леса	тип условий местопроизрастания	полнота	бонитет	запас, куб.м	количество, шт.	общая площадь, га		
		2015	76	26	1,3	3	Запретные полосы лесов, расположенные вдоль водных объектов			5	С	2	Е	2	Е	1	Б					С	130	26	36	чс	а2	0,6	2	249	1	1,3
										7	Е	3	С	+	Б						Е	130	23	24	чс	а2	0,5	2	223			

Примечание: ТО - таксационные описания, Ф - фактическая таксационная характеристика

Причины несоответствия: ошибка лесоустройства ,изменение санитарного и лесопатологического состояния

Дата проведения обследований 28 май 2019 г.

Исполнитель работ по проведению лесопатологического обследования:

Ященко В.В.

подпись



Результаты проведения лесопатологического обследования лесных насаждений за май 2019 г.

Субъект Российской Федерации Ленинградская область
Участковое лесничество Пограничное
Урочище (дача) Лесничество (лесопарк) Северо-Западное

Номер квартала		Номер выдела		Площадь выдела, га		Целевое назначение лесов		Категория защитных лесов		Номер лесопатологического выдела		Площадь лесопатологического выдела,га		Таксационная характеристика								Распределение запаса насаждения по категориям состояния деревьев, %										Признаки поврежденных деревьев		Доля поврежденных деревьев,%		Причина ослабления, повреждения		Подлежит рубке, %		Назначение мероприятия																							
														Состав		Порода		Возраст		Ср высота, м		Ср диаметр, см		Тип леса		Полнота		Бонитет		Запас, кубм/га		Число деревьев на пробе, шт.		Без признаков ослабления		Ослабленные		Сильно ослабленные		Усыхающие		Свежий сухостой		Старый сухостой		Свежий ветровал		Старый ветровал		Свежий бурелом		Старый бурелом		Аварийные деревья									
1	2	3	4	5		7	8	9	10	11	12	13	14	15	16	17	18	19	20	21	22	23	24	25	26	27	28	29	30	31	32	33	34																														
							7 *	Е *	30	23 *	24 *	чс	0,5 *	2	223 *	396	46,4			10,6		35,7					-	612,614,111,114,112	53,6	перевул.почвы(почв.клим.факт.ор)812	37,6																																
76	26	1,3	3	Запретные полосы лесов, расположенные вдоль водных объектов			3 *	С	130	24	24					163	46,7		7,9		37,5					-	111,112,113,206	53,3	короед-типограф(343)	14,6	СРС	1,3																															
Итого							+	*	Б	80	25	26				17	100,0					35,3				-			52,2		ветровал(821)		52,2																														

Показатели, не соответствующие таксационному описанию отмечены "*" Исполнитель работ по проведению лесопатологического обследования:

Ященко В.В.

Дата составления документа 07.11.2019

подпись телефон (812) 552-73-55

Ведомость перечета деревьев назначенных в рубку
ВРЕМЕННАЯ ПРОБНАЯ ПЛОЩАДЬ № 1

Субъект Российской Федерации Ленинградская область
Лесничество (лесопарк) Северо-Западное Квартал 76 Выдел 26
Площадь 1,3 га, -
Номер очага вредных организмов - Размер пробной площади 1,3 га
Таксационная характеристика: (сплошной пересчет)
тип леса чс ; состав 7 Е 3 С + Б ;
возраст 130 ; бонитет 2 ; полнота 0,5 ; запас 223
возобновление 10Е, 25лет, 3 м, 2 тыс.шт/га

Время и причина ослабления лесного насаждения:

переувл.почвы(почв.клим.фактор)812 короед-типограф(343)
ветровал(821)

Тип очага вредных организмов: эпизодический, хронический, отсутствует (подчеркнуть)

Фаза развития очага вредных организмов: начальная, нарастания численности, собственно вспышка, кризис (подчеркнуть)

Состояние лесного насаждения, намечаемые мероприятия:

насаждение с нарушенной устойчивостью, СКС - 3,4
намечаемое мероприятие - СРС

Исполнитель работ по проведению лесопатологического обследования:

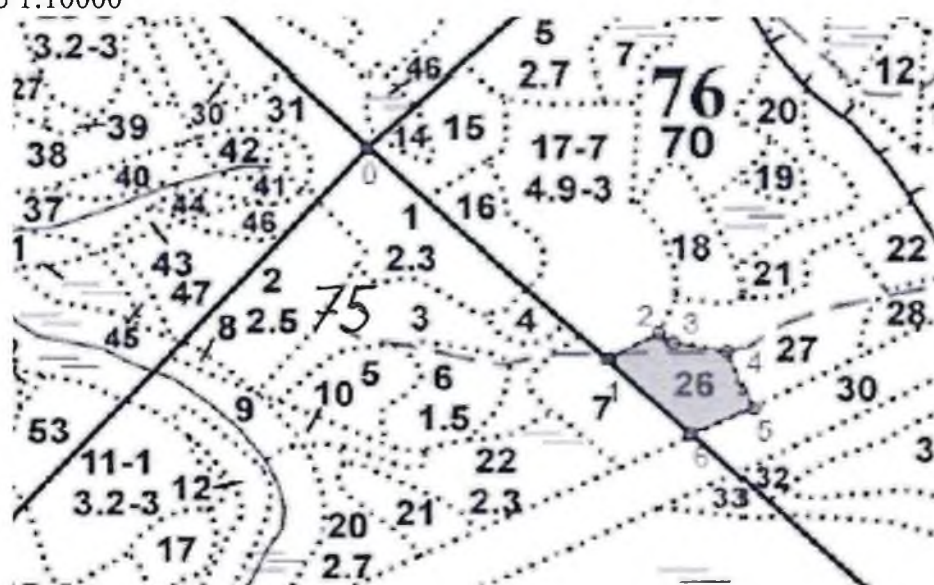
Яценко В.В. подпись 

Дата составления документа 07.11.2019 телефон (812) 552-73-55

ВЕДОМОСТЬ ПЕРЕЧЕТА ДЕРЕВЬЕВ

порода:	Е		130															
Ступени толщины, см	количество деревьев по категориям состояния, шт.																всего деревьев	
	I	II	III	IV		V		VI			ветровал, бурелом			аварийные деревья			шт.	в том числе подлежат рубке, %
				НЗ	З	НЗ	З	НЗ	З	О	НЗ	З	О	НЗ	З	О		
1	2	3	4	5	6	7	8	9	10	11	12	13	14	15	16	17	18	19
8																		
12	18				5					16			3				42	6,1
16	27				7					23			5				62	8,8
20	39				9					31			6				85	11,5
24	38				9					29			6				82	11,1
28	29				6					21			4				60	7,8
32	18				4					13			3				38	5,1
36	7				2					6			1				16	2,3
40	3				1					3			1				8	1,3
44	2									1							3	0,3
48																		
52																		
56																		
60																		
итого	181				43					143			29				396	54,3
итого, %	45,7				10,9					36,1			7,3				100,0	54,3
итого, м³	94,3				21,6					72,6			14,9				203,4	53,6
итого,%от м³	46,4				10,6					35,7			7,3				100,0	53,6
порода:	С		130															
Ступени толщины, см	количество деревьев по категориям состояния, шт.																всего деревьев	
	I	II	III	IV		V		VI			ветровал, бурелом			аварийные деревья			шт.	в том числе подлежат рубке, %
				НЗ	З	НЗ	З	НЗ	З	О	НЗ	З	О	НЗ	З	О		
1	2	3	4	5	6	7	8	9	10	11	12	13	14	15	16	17	18	19
8																		
12	7			1				5			1						14	4,3
16	13			2				9			2						26	7,9
20	17			3				13			3						36	11,7
24	18			3				13			3						37	11,7
28	12			2				9			2						25	8,0
32	7			1				5			1						14	4,3
36	2			1				3			1						7	3,0
40	1							1									2	0,6
44	1							1									2	0,6
48																		
52																		
56																		
60																		
итого	78			13				59			13						163	52,1
итого, %	47,85			7,975				36,2			7,975						100,0	52,1
итого, м³	37,2			6,3				29,9			6,3						79,7	53,3
итого,%от м³	46,7			7,9				37,5			7,9						100,0	53,3

Масштаб 1:10000



N выдела	Ленты (круговой площадки) перечета				
	Сплошной пересчет	Длина, м	Ширина, м	Радиус, м	Площадь, га
26	Сплошной пересчет				1,30

Номера точек	Координаты	Румбы линий	Длина, м
0->1	60.65823599/28.09083305	ЮВ 45°.44'	405.6
1->2	60.65569273/28.09615813	СВ 60°.20'	70.5
2->3	60.65600611/28.09728101	ЮВ 53°.16'	21.1
3->4	60.65589278/28.09759098	ЮВ 79°.30'	67.0
4->5	60.65578312/28.09879818	ЮВ 21°.13'	82.2
5->6	60.65509489/28.09934322	ЮЗ 64°.57'	81.9
6->1	60.65478335/28.09798248	СЗ 44°.30'	141.9

Условные обозначения:

 - Санитарная рубка сплошная
ФИО Яценко В.В.

Дата составления документа: 07.11.2019 года. Телефон:(812)552-73-55.