

УТВЕРЖДАЮ:

Должность Председатель комитета по природным
ресурсам Ленинградской области
Ф.И.О. П.А. Немчинов
Дата 21.11.2019

Акт

лесопатологического обследования № 501-ИЗ-19/47

лесных насаждений Северо-Западного лесничества(лесопарка)
Ленинградской области (субъект Российской Федерации)

Способ лесопатологического обследования: 1. Визуальный
2. Инструментальный

☐☒

Место проведения

Участковое лесничество	Урочище (дача)	Квартал (кварталы)	Выдел (выделы)	Площадь, га
Пограничное	-	76	15 (15.1)	1,3 (0,9)

Лесопатологическое обследование проведено на общей площади 0,9 га.

2. Инструментальное обследование лесного участка.

2.1 Фактическая таксационная характеристика лесного насаждения

Не соответствует

таксационному описанию. Причины несоответствия:

ошибка таксации

Ведомость лесных учатков с выявленным несоответствием таксационным описаниям
приведена в приложении 1 к Акту

2.2 Состояние насаждений: с нарушенной устойчивостью



с утраченной устойчивостью

причины повреждения: короед-типограф(343)

бурелом(822)

Заселено (отработано) стволовыми вредителями:

Вид вредителя	Порода	Встречаемость (% заселенных деревьев)	Степень заселения лесного насаждения (слабая, средняя, сильная)
Короед-типограф (343)	Е	13,3 (отработ. 38,7)	слабая

Повреждено огнем:

Вид пожара	Порода	Состояние корневых лап		Состояние корневой шейки		Подсушивание луба	
		Процент поврежденных огнем корней	Процент деревьев с данным повреждением	Ожог корневой шейки по окружности (1/4; 2/4; 3/4; более 3/4)	Процент деревьев с данным повреждением	по окружности (1/4; 2/4; 3/4; более 3/4)	Процент деревьев с данным повреждением
на обследованных участках не выявлено							

Поражено болезнями:

Вид болезни	Порода	Встречаемость (% пораженных деревьев)	Степень поражения лесного насаждения (слабая, средняя, сильная)
на обследованных участках не выявлено			

2.3 выборке подлежит 48,3 % деревьев,

в том числе:

ослабленных (причины назначения)

сильно ослабленных (причины назначения)

усыхающих 11,8 (причины назначения)

свежего сухостоя %;

старого сухостоя 28,5 %;

свежего ветровала %;

свежего бурелома %;

старого ветровала %;

старого бурелома 8,0 %;

аварийных - %.

короед-типограф (343) п.31 Приказа МПР
от 12.09.16 № 470

2.4 Полнота лесного насаждения после уборки деревьев, подлежащих рубке, составит

0,2

Критическая полнота для данной категории лесных насаждений составляет

0,3

ЗАКЛЮЧЕНИЕ

С целью предотвращения негативных процессов или снижения ущерба от их воздействия назначено:

Участковое лесничество	Урочище (дата)	Квартал	Выдел	Площадь выдела, га	Вид мероприятия	Площадь мероприятия, га	Порода	Запас на выдел, куб.м	Крайние сроки проведения
Пограничное	-	76	15	1,3	СРС	0,9	Е	190	IV квартал 2020 года

Ведомость перечета деревьев, назначенных в рубку, и абрис лесного участка прилагаются (приложение 2 и 3 к Акту).

Меры по обеспечению возобновления:

создание лесных культур

Мероприятия, необходимые для предупреждения повреждения или поражения смежных насаждений: Лесопатологический мониторинг

Сведения для расчета степени повреждения:

год образования старого сухостоя 2016-2018гг ;

основная причина повреждения древесины технические вредители, древоразрушающие грибы

Дата проведения обследований 28 мая 2019 г.

Исполнитель работ по проведению лесопатологического обследования:

Инженер-лесопатолог Филиала ФБУ
"Рослесозащита"- "Центр защиты леса
Ленинградской области"

Яценко В.В.

подпись




Ведомость лесных участков с выявленными несоответствиями таксационным описаниям

Источник данных		Год проведения лесоустройства	Номер квартала	Номер выдела	Площадь выдела, га	Целевое назначение лесов	Категория защитных лесов	Номер лесопатологического выдела	Площадь лесопатологического выдела	таксационная характеристика																		заложено пробных площадей			
состав																		порода	возраст, лет	средняя высота, м	средний диаметр, см	тип леса	тип условий местопроизрастания	полнота	бонитет	запас, куб.м	количество, шт.	общая площадь, га			
ТО	2015	76	15	1,3	3	Запретные полосы лесов, расположенные вдоль водных объектов			4	Е	3	Е	2	С	1	Б					Е	140	25	36	чс	в2	0,6	3	261	1	0,9
Ф									15.1	0,9	9	Е	1	Б	+	С							Е	140	25	25	чс	в2	0,4		

Примечание: ТО - таксационные описания, Ф - фактическая таксационная характеристика

Причины несоответствия: _____ ошибка таксации _____

Дата проведения обследований _____ 28 _____ мая _____ 2019 г. _____

Исполнитель работ по проведению лесопатологического обследования: _____
Ященко В.В. _____ подпись _____ 

Результаты проведения лесопатологического обследования лесных насаждений за май 2019 г.

Субъект Российской Федерации Ленинградская область Лесничество (лесопарк) Северо-Западное
Участковое лесничество Пограничное Урочище (дача) -

Номер квартала	Номер выдела	Площадь выдела, га	Целевое назначение лесов	Категория защитных лесов	Номер лесопатологического выдела	Площадь лесопатологического выдела, га	Таксационная характеристика									Число деревьев на пробе, шт.	Распределение запаса насаждения по категориям состояния деревьев, %												Признаки поврежденных деревьев	Доля поврежденных деревьев,%	Причина ослабления, повреждения	Подлежит рубке, %	Назначенные мероприятия	
1	2	3	4	5	7	8	9	10	11	12	13	14	15	16	17		18	19	20	21	22	23	24	25	26	27	28	29					30	31
76	15	1,3	3	Запретные полосы лесов, расположенные вдоль водных объектов	(15.1)	0,9	9 *	Е	140	25	25 *	чс	0,4 *	3	211 *	309	48,0			13,3		32,1				6,6	-	612,614,218	52,0	короед-типограф(343) бурелом(822)	46,1	СРС	0,9	
							1 *	Б	90	23	24					30	74,5							25,5	-	218	25,5	2,2						
							+	С	150	24	26					11	100,0								-									
																									-									
																										-								
итого						0,9									350	51,7			11,8		28,5				8,0	-		48,2		48,3				

Показатели, не соответствующие таксационному описанию отмечены ***

Исполнитель работ по проведению лесопатологического обследования:

Яценко В.В.

Дата составления документа 07.11.2019

подпись

телефон

(812) 552-73-55

Ведомость перечета деревьев назначенных в рубку
ВРЕМЕННАЯ ПРОБНАЯ ПЛОЩАДЬ № 1

Субъект Российской Федерации Ленинградская область
Лесничество (лесопарк) Северо-Западное Квартал 76 Выдел 15.1
Площадь 0,9 га, -
Номер очага вредных организмов - Размер пробной площади 0,9 га
Таксационная характеристика: (сплошной пересчет)
тип леса чс ; состав 9 Е 1 Б + С ;
возраст 140 ; бонитет 3 ; полнота 0,4 ; запас 211
возобновление -

Время и причина ослабления лесного насаждения:

короед-типограф(343) бурелом(822)

Тип очага вредных организмов: эпизодический, хронический, отсутствует (подчеркнуть)

Фаза развития очага вредных организмов: начальная, нарастания численности, собственно
высышка, кризис (подчеркнуть)

Состояние лесного насаждения, намечаемые мероприятия:

насаждение с нарушенной устойчивостью, СКС - 3,2

намечаемое мероприятие - СРС

Исполнитель работ по проведению лесопатологического обследования:

Яценко В.В.

подпись



Дата составления документа

07.11.2019

телефон

(812) 552-73-55

ВЕДОМОСТЬ ПЕРЕЧЕТА ДЕРЕВЬЕВ

порода:	Е	140																
Ступени толщины, см	количество деревьев по категориям состояния, шт.																всего деревьев	
	I	II	III	IV		V		VI			ветровал, бурелом			аварийные деревья			шт.	в том числе подлежат рубке, %
				НЗ	З	НЗ	З	НЗ	З	О	НЗ	З	О	НЗ	З	О		
1	2	3	4	5	6	7	8	9	10	11	12	13	14	15	16	17	18	19
8																		
12	12				4					11			2				29	5,4
16	22				6					15			3				46	7,8
20	35				8					21			4				68	10,6
24	30				8					20			4				62	10,4
28	24				6					15			3				48	7,8
32	15				4					9			2				30	4,9
36	4				2					4			1				11	2,3
40	5				1					3			1				10	1,6
44	2				1					2							5	1,0
48																		
52																		
56																		
60																		
итого	149				40					100			20				309	51,8
итого, %	48,2				12,9					32,4			6,5				100,0	51,8
итого, м ³	80,8				22,4					54,1			11,1				168,4	52,0
итого, %от м ³	48,0				13,3					32,1			6,6				100,0	52,0
порода:	Б	90																
Ступени толщины, см	количество деревьев по категориям состояния, шт.																всего деревьев	
	I	II	III	IV		V		VI			ветровал, бурелом			аварийные деревья			шт.	в том числе подлежат рубке, %
				НЗ	З	НЗ	З	НЗ	З	О	НЗ	З	О	НЗ	З	О		
1	2	3	4	5	6	7	8	9	10	11	12	13	14	15	16	17	18	19
8																		
12	1																1	
16	2										1						3	3,3
20	6										2						8	6,7
24	5										2						7	6,7
28	4										2						6	6,7
32	2										1						3	3,3
36	1																1	
40	1																1	
44																		
48																		
52																		
56																		
60																		
итого	22										8						30	26,7
итого, %	73,33										26,67						100,0	26,7
итого, м ³	12,0										4,1						16,1	24,9
итого, %от м ³	74,5										25,5						100,0	24,9

150

[illegible]

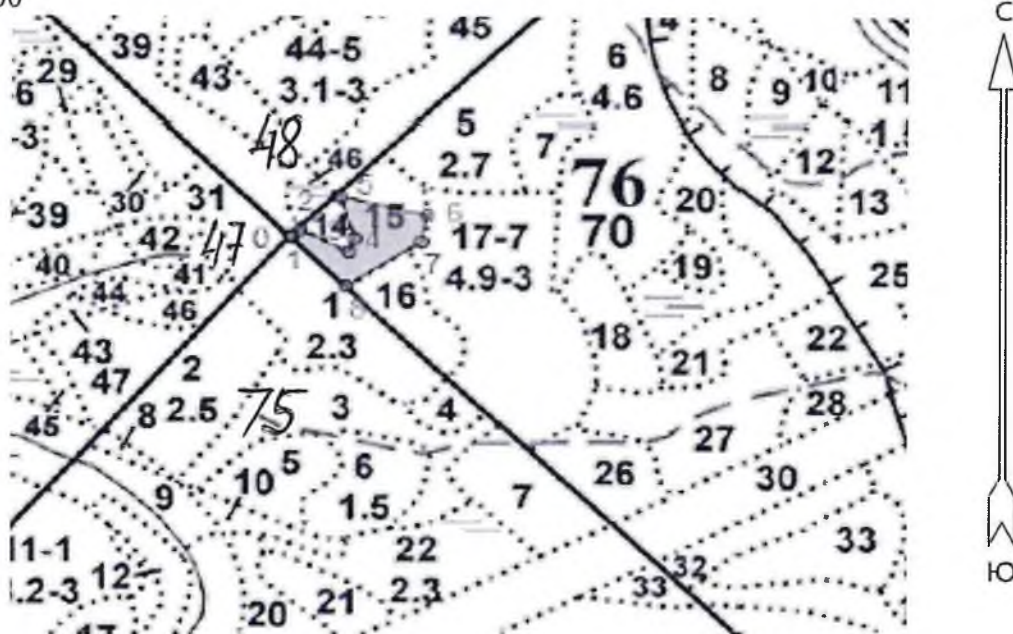
Абрис участка

Северо-западное лесничество

Пограничное участковое лесничество

Квартал 76 выдел 15, площадь 0,9га

Масштаб 1:10000



N выдела	Ленты (круговой площадки) перече́та				
	Сплошной пере́чет	Длина, м	Ширина, м	Радиус, м	Площадь, га
15	Сплошной пере́чет				0,90

Номера точек	Координаты	Румбы линий	Длина, м
0->1	60.65824279/28.09089088	ЮВ 75°.58'	2.9
1->2	60.65823647/28.09094246	СВ 48°.28'	13.6
2->3	60.65831762/28.09112946	ЮВ 62°.56'	65.5
3->4	60.65804988/28.09219867	СВ 22°.08'	19.5
4->5	60.65821246/28.09233364	СЗ 17°.36'	58.1
5->6	60.65870985/28.09201167	ЮВ 76°.33'	108.7
6->7	60.6584826/28.09395067	ЮЗ 10°.25'	35.6
7->8	60.65816776/28.09383252	ЮЗ 57°.13'	109.2
8->1	60.65763648/28.09214935	СЗ 44°.35'	93.8

Условные обозначения:

 - Санитарная рубка сплошная
ФИО Яценко В.В.

Дата составления документа: 07.11.2019 года. Телефон:(812)552-73-55.