

14. Размещение посадочных (посевных) мест, расстояние между рядами 3,5-4,0 м в рядах:
0,7 м
15. Схема смешения пород Е*Е*Е
16. Потребность в посадочном (посевном) материале на 1 га 3,5 тыс. шт
и на всю площадь по породам ель - 42,400 шт.
17. Характеристика посадочного (посевного) материала по породам: возраст сеянцев, саженцев, класс качества семян, их происхождение: стандартные сеянцы ели обыкновенной 3 -х лет , d стволика у корневой шейки не менее 2-х мм, h стволика не менее 12 см.
18. Способ подготовки семян к посеву: не проектируется
19. Виды и способы агротехнических уходов, их кратность:
1-й уход (2021 год) –дополнение по необходимости, уничтожение травянистой растительности
2-й уход (2022 год) – уничтожение травянистой растительности
20. Виды и способы лесоводственных уходов, их кратность:
3-й уход (2024 год) –вырубка поросли лиственных пород в рядах и междурядьях, шир.3 м
4-й уход (2027 год) – вырубка поросли лиственных пород в рядах и междурядьях, шир.3м
21. Противопожарные мероприятия, протяженность, ширина мин полос: не проектируется
22. Намечаемый год перевода культур в лесопокрытую площадь 2028 год
23. Показатели оценки восстанавливаемых лесов для признания работ по лесовосстановлению завершенными (возраст, количество деревьев главных пород, средняя высота): возраст 9 лет, кол-во деревьев не менее 1,7т. шт/га , высота не менее-0,7 м

Составил: инженер Карпова Н.Г.

(должность) (Ф.И.О.)

лесничий Сясин В.С.

(должность) (Ф.И.О.)


(подпись)

« 11 » 08 2019

(подпись)

« 11 » 08. 2019

Проверил: инженер Амосова Д.

(должность) (Ф.И.О.)


(подпись)

« 11 » 08 2019

Согласовано с внесением следующих замечаний _____

Главный лесничий: Захаров Н.Ю.

(Ф.И.О.) (подпись)

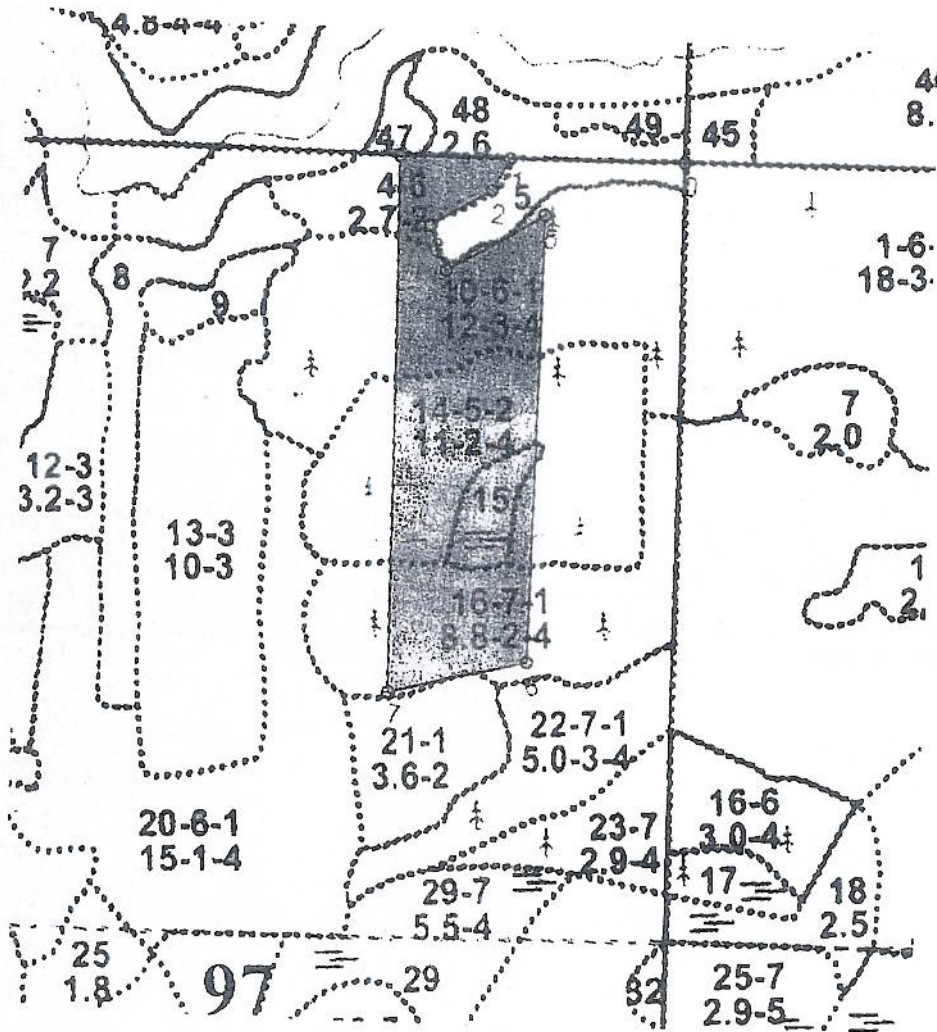
« 11 » 08 2019

Чертеж
лесные культуры 2020 г
кв. 97, выд. 4, пл. 1,5 га, выд. 10, пл. 2,8 га, выд. 14, пл. 4,0 га, выд. 15, пл. 1,1 га, выд. 16, пл. 2,8 га
Общая площадь 12,2 га

Масштаб 1:10 000

Экспликация:

№№ точек	Азимут линий	Длина, м
выд. 4, 10, 14, 15, 16, пл. 12,2 га		
0-1	262	245
1-2	202	50
2-3	232	95
3-4	152	65
4-5	52	155
5-6	173	600
6-7	249	197
7-8	352	719
8-1	82	151



Исполнил:  О.Н.Карядыева

«09» августа 2019 г

КАРТОЧКА
ОБСЛЕДОВАНИЯ УЧАСТКА № 3 2019 ГОД
ПРИ ВЫБОРЕ СПОСОБА И ТЕХНОЛОГИИ ЛЕСОВОССТАНОВЛЕНИЯ

1. Лесничество Тихвинское
 2. Участковое лесничество Пашозерское
 3. Дача, тех. участок _____
 4. Номер квартала 97
 5. Номер выдела 4,10,14,15,16

 6. Площадь участка, с точностью до 0,1 га 12,2 га
 7. План участка (прилагается к Карточке) _____
 8. Категория площади: лесовосстановления сплошная вырубка 2018 г
вырубка, гарь, иная (год, месяц)
 9. Исходный породный состав участка лесовосстановления: 4-3E2E4Oc1B;10-6C3E1B+C+E;14-5Oc3B2E;15-7E2C1B;16-5B4Oc1E
 10. Условия для работы техники:
 - 10.1. Количество пней, шт./га: всего менее 500, ср. диаметр 23
 - 10.2. Захламленность, куб.м/га отсутствует
отсутствует - менее 5 куб.м/га, слабая - 5 - 20 куб.м/га, средняя - 20 - 50 куб.м/га, сильная > 50 куб.м/га
 - 10.3. Доступность для работы техники: доступно без расчистки и корчевки пней
 11. Характеристика природно-климатических и лесорастительных условий лесного участка
 - 11.1. Лесорастительная зона таежная
 - 11.2. Лесной район балтийско-белозерский
 - 11.3. Целевое назначение лесов эксплуатационные
 - 11.4. Рельеф равнинный
 - 11.5. Почва суглинок, подзолистые
тип, степень увлажнения, механический состав
 - 11.6. Тип леса (тип вырубki, тип лесорастительных условий) 4,10,14,16-ЧСВ2; 15-ДЛВ4
 - 11.7. Степень задернения почвы средняя степень задернения
отсутствует - до 10%%, слабая - 11 - 30%%, средняя - 31 - 50%%, сильная > 50%%
 12. Характеристика подроста главных (целевых) пород (перечетная ведомость прилагается):
 - 12.1. Средняя высота _____ м,
 - 12.2. Средний возраст _____ лет,
 - 12.3. Количество, всего _____ тыс.шт./га, в том числе по породам _____
 - 12.4. Категория густоты _____
 - 12.5. Распределение по площади _____
редкий, средний, густой, равномерное, неравномерное, групповое
 - 12.6. Жизнеспособность подроста _____
жизнеспособный, нежизнеспособный
 13. Характеристика возобновления мягколиственных пород:
 - 13.1. Порода _____
 - 13.2. Количество _____ тыс.шт./га,
 - 13.3. Средняя высота _____ м
 14. Источники обсеменения _____
порода, источник: одиночные (шт./га), куртины, полосы, стены леса
 15. Характеристика санитарного состояния не производилась
заселенность вредными организмами, болезни леса
 16. Предложения для разработки Проекта лесовосстановления:
 - 16.1. Способ лесовосстановления создание лесных культур на площади 12,2 га
естественный, искусственный (лесные культуры), комбинированный
 - 16.2. Главные (целевые) породы Ель европейская
 - 16.3. Срок лесовосстановления весна 2020 г
начало, окончание (месяц, год)
 17. Необходимость проведения предварительных и сопутствующих мероприятий:
 - 17.1. Очистка вырубki, гарь _____
 - 17.2. Санитарные _____
 - 17.3. Противопожарные: _____
 - 17.4. Иные предложения _____
- Исполнитель(и): инженер ПТО Карпова Н.Г. " " _____ г.
Должность подпись Ф.И.О.