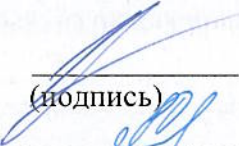


12. Метод и способ создания культур (посадка сеянцами, саженцами, посев рядовой, строчно-луночный, ручной, механизированный): ручная посадка сеянцами под меч Колесова в микроповышения
13. Количество посадочных (посевных) мест на 1 га, тыс.шт. 3200 шт.
14. Размещение посадочных (посевных) мест, расстояние между рядами 2,2 м в рядах: 1,2 м расстояние между блоками 3,5 м.
15. Схема смешения пород Е*Е*Е
16. Потребность в посадочном (посевном) материале на 1 га 3,2 тыс. шт и на всю площадь по породам ель - 18880 шт.
17. Характеристика посадочного (посевного) материала по породам: возраст сеянцев, саженцев, класс качества семян, их происхождение: стандартные сеянцы ели европейской 3-х лет нормального происхождения
18. Способ подготовки семян к посеву: не проектируется
19. Виды и способы агротехнических уходов, их кратность:
1-й уход (2021 год) –дополнение по необходимости, уничтожение травянистой растительности
2-й уход (2022 год) – уничтожение травянистой растительности
20. Виды и способы лесоводственных уходов, их кратность:
3-й уход (2024 год) –вырубка поросли лиственных пород в рядах и междурядьях, шир.3 м
4-й уход (2027 год) – вырубка поросли лиственных пород в рядах и междурядьях, шир.3м
21. Противопожарные мероприятия, протяженность, ширина мин полос:
22. Намечаемый год перевода культур в лесопокрытую площадь 2028 год
23. Показатели оценки восстанавливаемых лесов для признания работ по лесовосстановлению завершенными (возраст, количество деревьев главных пород, средняя высота): возраст 9 лет, кол-во деревьев не менее 2,0 шт/га ,высота не менее-0,7 м

Составил: инженер Карпова Н.Г.
(должность) (Ф.И.О.)
лесничий Стецюк А.Н.
(должность) (Ф.И.О.)


(подпись)

« 02 » 10 2019.

« 02 » 10. 2019.

Проверил: инженер Амосова Д.
(должность) (Ф.И.О.)


(подпись)

« 02 » 10 2019.

Согласовано с внесением следующих замечаний _____

Главный лесничий: Захаров Н.Ю.
(Ф.И.О.) (подпись)


(подпись)

« 02 » 10 2019.

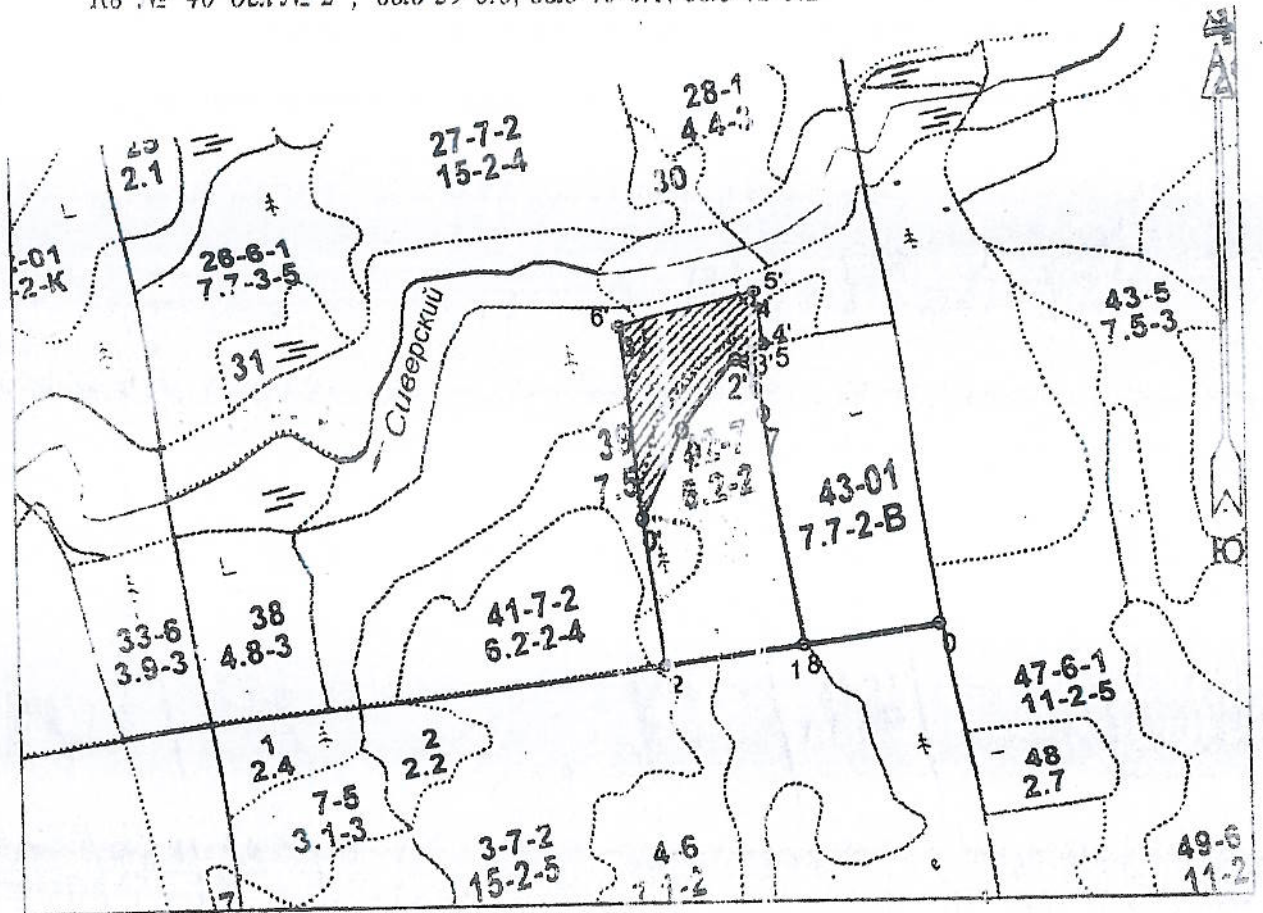
ЧЕРТЁЖ

под лесные культуры 2020 г
арендатором **ЗАО «Тихвинский комплексный леспромхоз»**

Участковое лесничество Хундольское

масштаб 1:10000

категория зашитности эксплуатационные леса
Кв № 40 дел № 2 ; выд 39-0.6; выд 40-0.1; выд 42-5.2



Общая площадь: 8.6
Эксплуатационная площадь: 5.9
Масштаб: 1:10000
Выполнил: Дроздова Н.Ю.

Условные обозначения:

- Эксплуатационная площадь
- Неэксплуатационная площадь

Основной полигон		
№№	Азимуты	Длина, м
0 - 1	262°	200
1 - 2	262°	200
2 - 3	352°	431
3 - 4	75°	203
4 - 5	172°	80
5 - 6	226°	35
6 - 7	158°	63
7 - 8	170°	293

Тип: Неэксплуатационная площадь		
№№	Азимуты	Длина, м
0 - 2	262°	400
2 - 0'	352°	205
0' - 1'	31°	114
1' - 2'	45°	111
2' - 3'	105°	15
3' - 4'	46°	35

Площадь, га: 2.74		
№№	Азимуты	Длина, м
4' - 5'	352°	80
5' - 6'	255°	203
6' - 0'	172°	225

КАРТОЧКА

ОБСЛЕДОВАНИЯ УЧАСТКА №7 2019 ГОД ПРИ ВЫБОРЕ СПОСОБА И ТЕХНОЛОГИИ ЛЕСОВОССТАНОВЛЕНИЯ

1. Лесничество Тихвинское
 2. Участковое лесничество Хундольское
 3. Дача, тех. участок _____
 4. Номер квартала 77
 5. Номер выдела 1,2,3

 6. Площадь участка, с точностью до 0,1 га 10,3 га
 7. План участка (прилагается к Карточке)
 8. Категория площади: лесовосстановления сплошная вырубка 2019 г
вырубка, гарь, иная (год, месяц)
 9. Исходный породный состав участка лесовосстановления: 1-5ЕЗБ2Ос; 2-7Б1Ос2Е; 3-8Е1Б1Ос
 10. Условия для работы техники:
 - 10.1. Количество пней, шт./га: всего более 600, ср. диаметр 24
 - 10.2. Захламленность, куб.м/га отсутствует
отсутствует - менее 5 куб.м/га, слабая - 5 - 20 куб.м/га, средняя - 20 - 50 куб.м/га, сильная > 50 куб.м/га
 - 10.3. Доступность для работы техники: доступно без расчистки и корчевки пней
 11. Характеристика природно-климатических и лесорастительных условий лесного участка
 - 11.1. Лесорастительная зона таежная
 - 11.2. Лесной район балтийско-белозерский
 - 11.3. Целевое назначение лесов эксплуатационные
 - 11.4. Рельеф слабо холмистый
 - 11.5. Почва суглинок, подзолистые
тип, степень увлажнения, механический состав
 - 11.6. Тип леса (тип вырубки, тип лесорастительных условий)-в.2-КСС2; в.-1,3-ЧСВ2
 - 11.7. Степень задернения почвы средняя степень задернения
отсутствует - до 10%%, слабая - 11 - 30%%, средняя - 31 - 50%%, сильная > 50%%
 12. Характеристика подроста главных (целевых) пород (перечетная ведомость прилагается):
 - 12.1. Средняя высота _____ м,
 - 12.2. Средний возраст _____ лет,
 - 12.3. Количество, всего _____ тыс.шт./га, в том числе по породам
 - 12.4. Категория густоты _____
 - 12.5. Распределение по площади _____
редкий, средний, густой, равномерное, неравномерное, групповое
 - 12.6. Жизнеспособность подроста _____
жизнеспособный, нежизнеспособный
 13. Характеристика возобновления мягколиственных пород:
 - 13.1. Порода _____,
 - 13.2. Количество _____ тыс.шт./га,
 - 13.3. Средняя высота _____ м
 14. Источники обсеменения _____
порода, источник: одиночные (шт./га), куртины, полосы, стены леса
 15. Характеристика санитарного состояния не производилась
заселенность вредными организмами, болезни леса
 16. Предложения для разработки Проекта лесовосстановления:
 - 16.1. Способ лесовосстановления создание лесных культу на площади 10,3 га
естественный, искусственный (лесные культуры), комбинированный
 - 16.2. Главные (целевые) породы Ель европейская
 - 16.3. Срок лесовосстановления весна 2020г
начало, окончание (месяц, год)
 17. Необходимость проведения предварительных и сопутствующих мероприятий:
 - 17.1. Очистка вырубки, гарь _____
 - 17.2. Санитарные _____
 - 17.3. Противопожарные: _____
 - 17.4. Иные предложения _____
- Исполнитель(и): инженер ПТО _____ Карпова Н.Г. " " _____ г.
Должность подпись Ф.И.О.