

**ПРОЕКТ
ЛЕСОВОССТАНОВЛЕНИЯ**
(создание лесных культур)
на весну, осень 2020 г.

Лесничество Любанское Участковое лесничество Андриановское

№ квартала 53 № выдела 19

Главная порода Ель

Вид культур сплошные

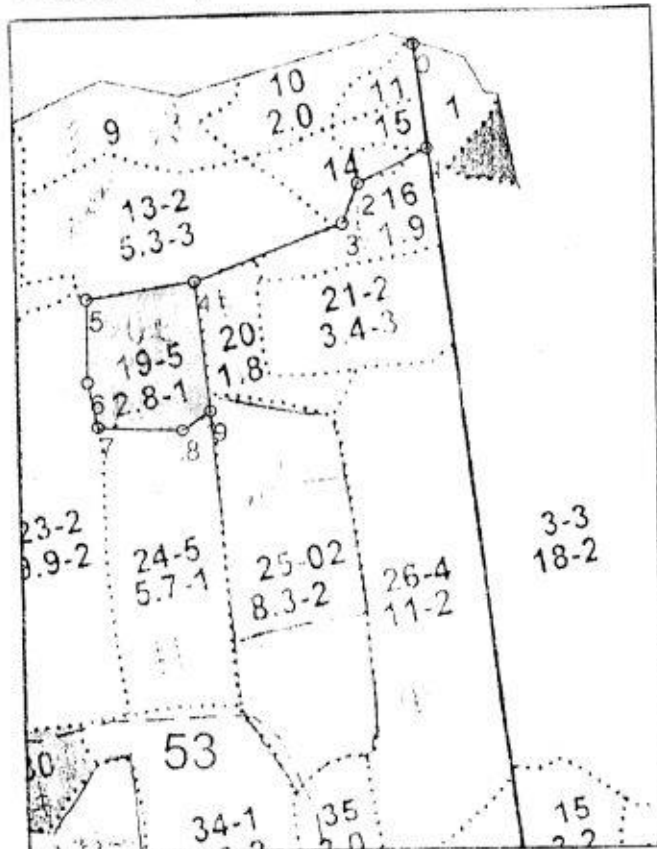
(сплошные, подпологовые, реконструкция)

Арендатор лесного участка ГБПОУ ЛО «Лисинский лесной колледж»
(наименование, № дог.аренды, декларация, дата)

договор № 1 от 28 мая 2009 г., вырубка 2018 г., декларация от 21 декабря 2017 г

Площадь участка 2,8 га

План участка, масштаб 1:10 000




Номера точек	Азимуты линий, °	Длина линий, м
Привязка		
0 - 1	174°.00'	140.0
1 - 2	244°.00'	102.0
2 - 3	202°.00'	57.0
3 - 4	250°.00'	210.0
Лесосека		
Номера точек	Азимуты линий, °	Длина линий, м
4 - 5	261°.30'	148.0
5 - 6	180°.00'	109.0
6 - 7	168°.00'	61.0
7 - 8	92°.30'	114.0
8 - 9	56°.00'	45.5
9 - 1	354°.00'	171.0

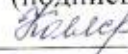
Л.В. 01-18-2607
23.10.2019

1. Категория лесокультурной площади: (вырубка 2018 г. состояние очистки удовл., проведена в соответствии с тех. картой разработки делянки, кол-во пней (валунов) на 1 га 700 шт., гарь --- г.; редины, пустырь, прогалины и т.д. ---).
2. Рельеф, почвы, механический состав, степень влажности равнинный, модергумусные подзолистые суглинистые, хорошо дренированные.
3. Напочвенный покров (важнейшие растения-индикаторы) кислица, майник, ленная, кочедыжник, вейник лесной, сныть, герань лесная, грушанка.
4. Тип леса (тип вырубки), тип лесорастительных условий КС (С2) Ельник кисличный, свежий; тип вырубки Вейниковые (В).
5. Наличие естественного возобновления (по породам), тыс.шт./га; размещение, средняя высота, м Ель, 0,05 тыс. шт./га, размещение неравномерное, 4,0 м
Осина, 1,53 тыс. шт./га, размещение неравномерное, 1,0 м.
6. Зараженность почвы вредителями, вид в связи с отсутствием признаков заселения вредных организмов, обследование на лесном участке не проводилось ---.
7. Состав, возраст, полнота, класс бонитета реконструируемого насаждения ---
не проектируется.
8. Способ реконструкции: ширина и направление коридоров, кулис, площадь расчищенных коридоров от общей площади реконструируемого участка (в %) ---
не проектируется.
9. Сроки и виды подготовки площади, применяемые машины и орудия ---
3 квартал 2019 года, частичная обработка почвы, устройство прямолинейных борозд (ЛХТ-100 в сцепке с ПЛ-1), шириной 1,0 м, параллельно трелевочным волокам.
10. Способы и время обработки почвы (механизированная, ручная, сплошная, полосами, бороздами, площадками и т.д.), глубина обработки почвы, применяемые машины и орудия ---
механизированная, осень, бороздами, трактором ЛХТ-100, плуг ПЛ-1, на глубину до 20 см.
11. Размещение и размеры площадок, полос, борозд на площади и их направление ---
бороздами шириной 1,0 м, между центрами борозд 6,0 м, направление борозд параллельно трелевочным волокам направление с С на Ю.
12. Метод и способ создания культур (посадка сеянцами, саженцами, посев рядовой, строчно-луночный, ручной, механизированный) ---
посадка сеянцами ели ЗКС в оба пласта борозды в шахматном порядке, ручной.
13. Количество посадочных (посевных) мест на 1 га, тыс.шт. --- не менее 2,0.
14. Размещение посадочных (посевных) мест, расстояние между рядами 5,0-1,0, в рядах 1,6 м.
15. Схема смешения пород Е*Е*Е*Е*Е.
16. Потребность в посадочном (посевном) материале на 1 га не менее 2,0 тыс.шт. (кг) и на всю площадь по породам Ель 5,6 тыс. шт. га.
17. Характеристика посадочного (посевного) материала по породам: возраст сеянцев, саженцев сеянцы Ели с закрытой корневой системой --- лет, паспорт на посадочный материал № --- от 2020 года, выдан ГБПОУ ЛО «Лисинский лесной колледж», класс качества семян, их происхождение, лесосеменной район ---.
18. Способ подготовки семян к посеву --- ----.
19. Виды и способы агротехнических уходов, их кратность: ---
2020 год 1 год-уничтожение ил предупреждение появления травяной и нежелательной древесной растительности – однократно
2021 год 2 год-уничтожение ил предупреждение появления травяной и нежелательной древесной растительности - однократно
2022 год 3 год-уничтожение ил предупреждение появления травяной и нежелательной древесной растительности - однократно
При необходимости – дополнение лесных культур.
20. Виды и способы лесоводственных уходов, их кратность: уничтожение нежелательной древесной растительности, механизированный – 1.
21. Противопожарные мероприятия, протяженность, ширина мин полос требуется
прокладка мин. полосы шириной 1,5 м по периметру делянки протяженностью 0,6 км.
22. Намечаемый год перевода культур в лесопокрытую площадь 2028 год.

23. Показатели оценки восстанавливаемых лесов для признания работ по лесовосстановлению выполненными (возраст, количество деревьев главных лесных пород, средняя высота) Ель, 9 лет, не менее 2,0 тыс. шт. на 1 га, средняя высота 0,7 м

Составил (арендатор): инженер л\х Гридасова Е.П.  « 21.10.2018 »
(должность) (Ф.И.О.) (подпись) (дата)

Проверил (лесничий): Леметти Е.В.  « 22 » октября 2018 г.
(Ф.И.О.) (подпись) (дата)

Проверил (инженер по л/в): Колясюк Н.П.  « 23 » 10. 2019.
(Ф.И.О.) (подпись) (дата)

Учтено с внесением следующих замечаний _____

Главный лесничий : Матвиива О.П.  « 23 » 10. 2019.
(Ф.И.О.) (подпись) (дата)