

**ПРОЕКТ  
ЛЕСОВОССТАНОВЛЕНИЯ**  
(создание лесных культур)  
на весну, осень 2020 г.

Лесничество Бокситогорское Участковое лесничество Деревское  
№ квартала 62 № выдела 5(0,2 га), в. 6(0,5 га), в.11 (1,3 га), в.14 (1,4 га)

Главная порода Ель

Вид культур сплошные

(сплошные, подпологовые, реконструкция)

Арендатор лесного участка ООО «ММ-Ефимовский», № 2-2010-01-4-3 от 12.11.10.  
дек.№3 от 26.03.2019г.

(наименование, № дог.аренды, декларация, дата)

Площадь участка 9,6/3,4 га

План участка, масштаб 1:10 000

1. Категория лесокультурной площади: (вырубка сплошная 2019г. состояние очистки проведена в соответствии с технологической картой разработки делянки, кол-во пней (валунов) на 1 га до 600 шт., гарь, редина, пустырь, прогалина и т.д. компактный недоруб 1,2 га (197 м<sup>3</sup>), оставление биотопов порода Осина в количестве 10 штук (17 м<sup>3</sup>)
2. Рельеф, почвы, механический состав, степень влажности равнинный, влажные грубогумусные, суглинистые с ослабленным стоком
3. Напочвенный покров (важнейшие растения-индикаторы) травяной; средняя степень задернения (майник, черника, грушанка, вейник)
4. Тип леса (тип вырубки), тип лесорастительных условий в.5, 6-ЧС В2, в.11-КС С2, в.14-ЧВ В3
5. Наличие естественного возобновления (по породам), тип леса, размещение, средняя высота, м не имеется
6. Зараженность почвы вредителями, вид при предварительном осмотре участка присутствие признаков заселения на лесокультурной площади вредных организмов не обнаружено
7. Состав, возраст, полнота, класс бонитета реконструируемого насаждения не проектируется
8. Способ реконструкции: ширина и направление коридоров, кулис, площадь расчищенных коридоров от общей площади реконструируемого участка (в %) не проектируется
9. Сроки и виды подготовки площади, применяемые машины и орудия не проектируется
10. Способы и время обработки почвы (механизированная, ручная, сплошная, полосами, бороздами, площадками и т.д.), глубина обработки почвы, применяемые машины и орудия бесснежный период 2019г., механизированная частичная обработка почвы бороздами трактором ТЛТ-100 с плугом ПЛ-1, глубина до 0,2 м.
11. Размещение и размеры площадок, полос, борозд на площади и их направление борозды шириной 1,0 м через 3,0м-4,5м непрямолинейные с плавным искривлением
12. Метод и способ создания культур (посадка сеянцами, саженцами, посев рядовой, строчно-луночный, ручной, механизированный) под меч Колесова в берму, в дно, в пласт борозды в шахматном порядке или в ряд (в зависимости от почвы и рельефа площади)
13. Количество посадочных (посевных) мест на 1 га, тыс.шт. не менее 3,0
14. Размещение посадочных (посевных) мест, расстояние между рядами 3,0-4,5 м., в рядах 0,4-1,0 м
15. Схема смешения пород Е\*Е\*Е\*Е\*Е\*
16. Потребность в посадочном (посевном) материале на 1 га не менее 3000 шт. тыс.шт. (кг) и на всю площадь по породам не менее 10200 шт
17. Характеристика посадочного (посевного) материала по породам: возраст сеянцев, саженцев класс качества семян, их происхождение, лесосеменной район стандарт. сеянцы ели с ОКС, возраст 3-4 года, D-у корневой шейки не менее 2х мм, Н- не менее 12 см
18. Способ подготовки семян к посеву не проектируется
19. Виды и способы агротехнических уходов, их кратность: ручная оправка растений от завала травой в рядах культур, уничтожение травянистой и древесной растительности в рядах культур; кратность – по необходимости
20. Виды и способы лесоводственных уходов, их кратность: уничтожение или предупреждение появления древесной растительности в рядах культур, кратность – по необходимости
21. Противопожарные мероприятия, протяженность, ширина мин полос \_\_\_\_\_
22. Намечаемый год перевода культур в лесопокрытую площадь не ранее 2028 г.
23. Показатели оценки восстанавливаемых лесов для признания работ по лесовосстановлению завершенными (возраст, кол-во деревьев главных лесных пород, средняя высота) Не менее 9 лет, кол-во деревьев не менее 1,7 т.шт./га, высота не менее 0,7 м

Составил (арендатор): начальник ПТО Маловский Р.В. Маловский Р.В. « 21 » 10 2019.  
 (должность) (Ф.И.О.) (подпись)

Проверил (уч.лесничий): Анисимов С.В. « 24 » 10 2019.  
 (должность) (Ф.И.О.) (подпись)

Проверил (инженер по л/в): Сидорова М.С. « 26 » 10 2019.  
 (должность) (Ф.И.О.) (подпись)

Учено с внесением следующих замечаний \_\_\_\_\_

Главный лесничий: Рыжова С.В. Рыжова С.В. « 28 » 10 2019.  
 (Ф.И.О.) (подпись)

Арендатор ООО «ММ-Ефимовский»  
 Договор аренды № 2-2010-01-4-3 от 12.11.10.

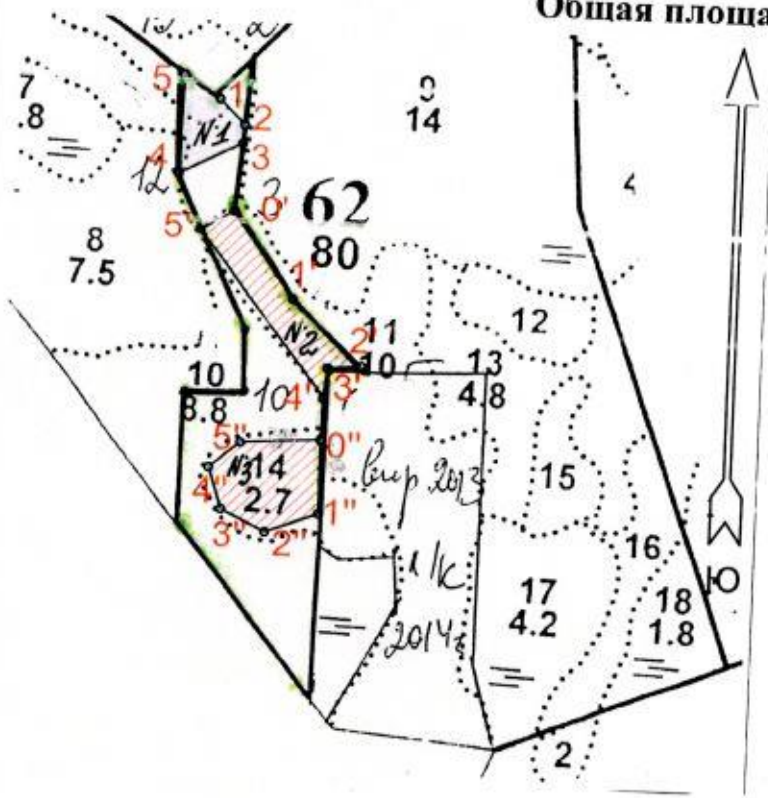
Бокситогорское лесничество  
 Деревское участковое лесничество

**Схема**

Участка, на котором в 2020 г. силами ООО «ММ-Ефимовский» планируется  
 посадка л/к ели

Квартал 62 делянка 1 в. 5 (0,2 га), в. 6 (0,5 га), в. 11 (1,3 га), в. 14 (1,4 га).  
 Общая площадь 9,6/3,4 га

М 1:10 000



Участок №1 подг. почвы

Общая площадь: 0.68

№№	Направлени е	Румбы	Длина, м
1-2	ЮВ	59° 50'	48
2-3	ЮВ	10° 00'	25
3-4	ЮЗ	49° 00'	94
4-5	СЗ	13° 00'	130
5-1	ЮВ	73° 00'	57

Уч-к №2 подг. почвы

Площадь, га: 1.31

№№	Направлени е	Румбы	Длина, м
3-0'	ЮВ	10° 00'	90
0'-1'	ЮВ	50° 00'	140
1'-2'	ЮВ	62° 00'	128
2'-3'	ЮЗ	70° 00'	45
3'-4'	ЮВ	8° 00'	38
4'-5'	СЗ	53° 00'	276
5'-0'	СВ	45° 00'	51

Уч-к №3 подг. почвы

Площадь, га: 1.43

№№	Направлени е	Румбы	Длина, м
4'-0''	ЮВ	13° 00'	50
0''-1''	ЮВ	14° 50'	97
1''-2''	ЮЗ	54° 40'	75
2''-3''	СЗ	79° 00'	66
3''-4''	СЗ	32° 50'	57
4''-5''	СВ	35° 10'	54
5''-0''	СВ	71° 30'	107

Исполнил: начальник ПТО Маловский Р.В.

Проверил: лесничий Анисимов С.В.