

**ПРОЕКТ
ЛЕСОВОССТАНОВЛЕНИЯ
(создание лесных культур)**

на весну 2020 года

Лесничество Подпорожское Участковое лесничество Токарское
 № квартала 68 № выдела выдел 38-2,7 га; выдел 54 - 3,6 га; выдел 59 - 0,7 га.
 Главная порода ель с ЗКС
 Вид культур сплошные

Арендатор лесного участка ООО "Метя Форест Подпорожье"
 (сплошные, подпоголовье, реконструкция)
Договор аренды № 2-2008-12-46-3 от 08 декабря 2008 года
 (наименование, № дог.аренды, декларация, дата)

Площадь участка 13,6 га
 План участка, масштаб 1:10000

Основной полигон

№№	Азимуты	Длина, м
1 - 2	255°	200
2 - 3	351°	200
3 - 4	81°	90
4 - 5	351°	109
5 - 6	303°	123
6 - 7	351°	317
7 - 8	59°	94
8 - 9	321°	51
9 - 10	350°	29
10 - 11	83°	134
11 - 12	171°	262
12 - 13	180°	54
13 - 14	165°	111
14 - 15	193°	43
15 - 16	151°	51
16 - 17	171°	32
17 - 18	248°	12
18 - 19	190°	42
19 - 20	155°	50
20 - 21	82°	10
21 - 1	172°	156

1" - 2"	38°	147
2" - 3"	141°	68
3" - 4"	246°	24
4" - 5"	214°	55
5" - 6"	223°	60
6" - 7"	237°	64
7" - 8"	258°	14
8" - 0"	353°	67

Полигон 4

Площадь, га: 4.3

Тип: Неэксплуатационный участок

№№	Азимуты	Длина, м
2 - 3	351°	200
3 - 4	81°	90
4 - 5	351°	109
5 - 1"	74°	26
1" - 2"	354°	26
2" - 3"	31°	33
3" - 4"	147°	65
4" - 5"	202°	35
5" - 6"	248°	21
6" - 7"	169°	82
7" - 8"	86°	22
8" - 9"	170°	30
9" - 20	51°	44
20 - 21	82°	10
21 - 1	172°	156
1 - 2	255°	200

Полигон 5

Площадь, га: 0.3

Тип: Неэксплуатационный участок

№№	Азимуты	Длина, м
15 - 1"	271°	31
1" - 2"	357°	60
2" - 3"	39°	45
3" - 14	164°	55
14 - 15	193°	43

Полигон 2

Площадь, га: 0.7

Тип: Неэксплуатационный участок

№№	Азимуты	Длина, м
1' - 2'	215°	33
2' - 3'	197°	40
3' - 4'	168°	38
4' - 5'	185°	38
5' - 12	140°	96
12 - 1'	351°	217

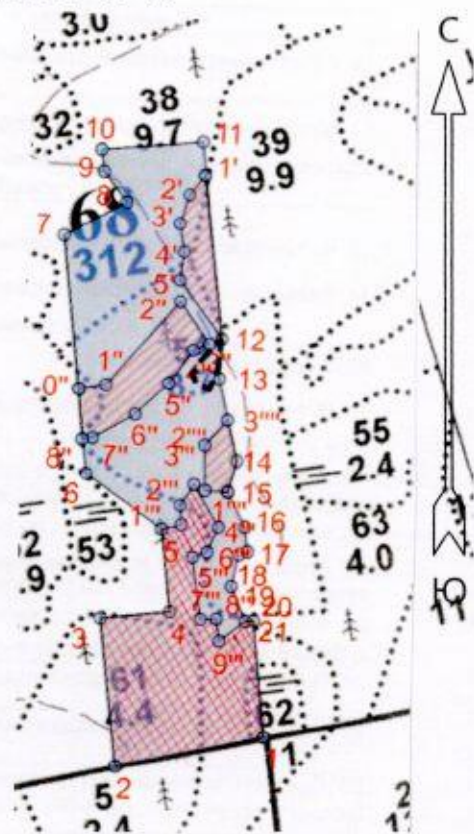
Полигон 3

Площадь, га: 1.2

Тип: Неэксплуатационный участок

№№	Азимуты	Длина, м
7 - 0"	171°	205
0" - 1"	79°	37

л/к 7,0 га
 ЕЗ 4,3 га
 Недоруб 2,2 га
 Дорога 0,1 га



1. Категория лесокультурной площади: вырубка, 2018 г. состояние очистки проведена в соответствии с технологической картой разработки лесосек
- кол-во лней (валунов) на 1 га 870 шт. гарь г.; редина, пустырь, прогалина и т.д.
2. Рельеф почвы, механический состав, степень влажности рельеф равнинный, суглинок
3. Напочвенный покров (важнейшие растения-индикаторы) в низких местах с повышенным накоплением влаги
- черничник моховой (травяной)
4. Тип леса (тип вырубки), тип лесорастительных условий ЧС В2
5. Наличие естественного возобновления (по породам), тыс. шт./га не имеется размещение, средняя высота, м
6. Заражённость почвы вредителями, вид, в связи с отсутствием признаков заселения вредных организмов, обследование на лесном участке не проводилось
7. Состав, возраст, полнота, класс бонитета реконструируемого насаждения
8. Способ реконструкции: ширина и направление коридоров, кулис, площадь расчищенных коридоров от общей площади реконструируемого участка (в %) -
9. Сроки и виды подготовки площади, применяемые машины и орудия весна 2020 года экскаватором
10. Способы и время обработки почвы (механизированная, ручная, сплошная, полосами, бороздами, площадками и т.д.), глубина обработки почвы, применяемые машины и орудия экскаватором площадками с микроповышением
11. Размещение и размеры площадок, полос, борозд на площади и их направление площадки 40x50 см, высота микроповышения 20 см
12. Метод и способ создания культур (посадка сеянцами, саженцами, посев рядовой, строчно-луночный, ручной, механизированный) посадка с использованием посадочной трубы ели с ЗКС
13. Количество посадочных (посевных) мест на 1 га, тыс. шт. 2,0 тыс. шт.
14. Размещение посадочных (посевных) мест, расстояние между рядами (площадками) 2,0 м
15. Схема смещения пород EEE
16. Потребность в посадочном (посевном) материале на 1 га 14,2 тыс. шт 2,0 тыс шт /га
- и на всю площадь по породам возраст сеянцев, саженцев
17. Характеристика посадочного (посевного) материала по породам: сеянцы ели с ЗКС
18. Способ подготовки семян к посеву ручная оправка от завала травой,
19. Виды и способы агротехнических уходов, их кратность: при выжимании морозом дополнение лесных культур- однократно
20. Виды и способы лесоводственных уходов, их кратность: уничтожение травянистой и
21. Противопожарные мероприятия, протяженность, ширина мин полос и древесной растительности-однократно, при необходимости двукратно
22. Намечаемый год перевода культур в лесопокрывную площадь 2028 год
23. Показатели оценки восстанавливаемых лесов для признания работ по лесовосстановлению завершёнными (возраст, количество деревьев главных лесных пород, средняя высота) в соответствии с Приложением 3

Правил лесовосстановления

Составил (арендатор): Дмитриева Е.Г.
 специалист ОЛП (фамилия, имя, отчество)

Лесничий Токарского участкового лесничества Горб О.В.
 (фамилия, имя, отчество)

Проверил: Туркина О.Н.
 (фамилия, имя, отчество)

Инж. по л/восст. Петров И.Ю.
 (фамилия, имя, отчество)

Согласовано с внесением следующих изменений

Гл. лесничий: Петров И.Ю.
 (фамилия, имя, отчество)

20.09.19.
 (подпись, число)

20.09.19.
 (подпись, число)

20.09.19.
 (подпись, число)

20.09.19.
 (подпись, число)

По факту создания лесного участка № 17, 21