

**ПРОЕКТ
ЛЕСОВОССТАНОВЛЕНИЯ
(создание лесных культур)
на весну, осень 2020г.**

Лесничество: Лодейнопольское

Участковое лесничество: Тервеническое

№ квартала: 75 № выдела: 16,25,26

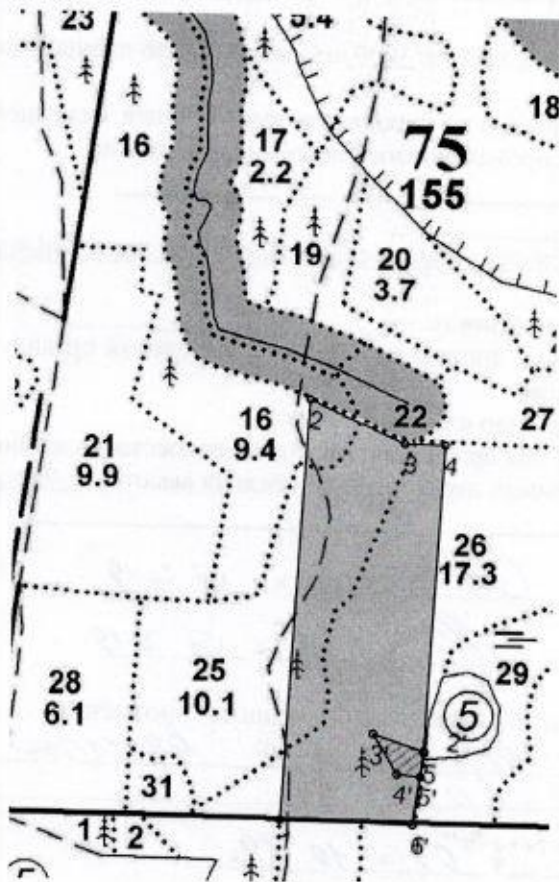
Главная порода: ель

Вид культур: сплошные (сплошные, подпологовые, реконструкция)

Арендатор лесного участка ООО «Свирьлес», дог. ар. №56/3-2010-04 от 24.04.2010 г л/д №3-2018 от 26.07.2018г.

(наименование, № дог. аренды, декларация, дата) Площадь участка: **11,5/11,3**(в16-0,6; в25-4,0; в 26-6,7)

План участка, масштаб 1:10 000



Площадь эксплуатационная, га		
11,3		
Номера точек	Румбы линий, °	Длина линий, м
Привязка		
0 - 1	СВ 83° 00'	428,0
Лесосека		
1 - 2	СЗ 5° 00'	615,0
2 - 3	ЮВ 74° 00'	152,0
3 - 4	СВ 83° 00'	59,0
4 - 5	ЮВ 5° 00'	450,0
5 - 6	ЮВ 0° 00'	106,0
6 - 1	ЮЗ 83° 00'	192,0
Привязка		
0' - 1'	СВ 83° 00'	621,0
1' - 2'	СЗ 0° 00'	106,0
Н.Э		
2' - 3'	СЗ 80° 00'	79,0
3' - 4'	ЮВ 41° 00'	65,0
4' - 5'	СВ 88° 00'	35,0
5' - 2'	СЗ 0° 00'	34,0

1. Категория лесокультурной площади: вырубка 2018г. состояние очистки удовлетворительное, кол-во пней (валунов) на 1 га до 600 шт., гарь --- г.; редины, пустошь, прогалины и т.д. ---
2. Рельеф, почвы, механический состав, степень влажности: равнинный, среднеподзолистые, влажные.
3. Напочвенный покров (важнейшие растения-индикаторы): травяной, средняя степень задернения 0,4-0,6
4. Тип леса (тип вырубки), тип лесорастительных условий: КС В2; КС В2
5. Наличие естественного возобновления (по породам), тыс. шт./га; размещение, средняя высота, м: не имеется
6. Зараженность почвы вредителями, вид: в связи с отсутствием признаков заселения вредных организмов, обследование на лесном участке не проводилось.
7. Состав, возраст, полнота, класс бонитета реконструируемого насаждения: не проектируется
8. Способ реконструкции: ширина и направление коридоров, кулис, площадь расчищенных коридоров от общей площади реконструируемого участка (в %): не проектируется
9. Сроки и виды подготовки площади, применяемые машины и орудия 3 квартал 2019г - подготовка почвы, бороздами, двухрядный дисковый рыхлитель Bracke T-26.a+тяговый агрегат Timberjack & John deer 1510
10. Способы и время обработки почвы (механизированная, ручная, сплошная, полосами, бороздами, площадками и т.д.), глубина обработки почвы, применяемые машины и орудия механизированная, бороздами, 20-30см, Bracke T-26.a + Timberjack & John deer 1510
11. Размещение и размеры площадок, полос, борозд на площади и их направление борозды через 6-7м
12. Метод и способ создания культур (посадка сеянцами, саженцами, посев рядовой, строчно-луночный, ручной, механизированный) ручная посадка сеянцев в пласт под меч Колесова, в пласт
13. Количество посадочных (посевных) мест на 1 га, тыс. шт.: 3000 шт.
14. Размещение посадочных (посевных) мест, расстояние между рядами 6-7м., в рядах 0,4-0,6 м.
15. Схема смешения пород: Е-Е-Е-Е-Е
16. Потребность в посадочном (посевном) материале на 1 га: 3000 шт. (кг) и на всю площадь по породам: 33900 шт.
17. Характеристика посадочного (посевного) материала по породам: возраст сеянцев, саженцев сеянцы 3-4х лет с ОКС, класс качества семян, их происхождение, лесосеменной район: Лодейнопольский питомник, паспорт.
18. Способ подготовки семян к посеву: ---
19. Виды и способы ухода, их кратность: уничтожение травянистой и древесной растительности в рядах культур 1год-1, 2год-1, 3год-1
20. Виды и способы лесоводственных уходов, их кратность: ----
21. Противопожарные мероприятия, протяженность, ширина мин полос –соблюдений правил п/пожарной безопасности в лесу при пр-ве л/х работ.
22. Намечаемый год перевода культур в лесопокрытую площадь: 2021г
23. Показатели оценки восстанавливаемых лесов для признания работ по лесовосстановлению завершенными (возраст, количество деревьев главных лесных пород, средняя высота): Е-9лет, Н-0,7, не менее 2,0 шт. на га.

Составил: инженер Репкин Д.С.
(должность) (Ф.И.О.)

СР «05» 07 2019

Проверил: лесничий Макаров В.А.
(должность) (Ф.И.О.)

«05» 07 2019

Согласовано с внесением следующих замечаний, инженер по лесовосстановлению Степанович А.А.

по факту создания л/х вести
реконструкции в 17

Главный лесничий: Леонтьев В.Н.
(должность) (Ф.И.О.)

«07» 10.19г.