

**ПРОЕКТ
ЛЕСОВОССТАНОВЛЕНИЯ
(создание лесных культур)
на весну, осень 2020г.**

Лесничество: Лодейнопольское

Участковое лесничество: Тервеническое

№ квартала: 74 № выдела: 31,35,37

Главная порода: ель

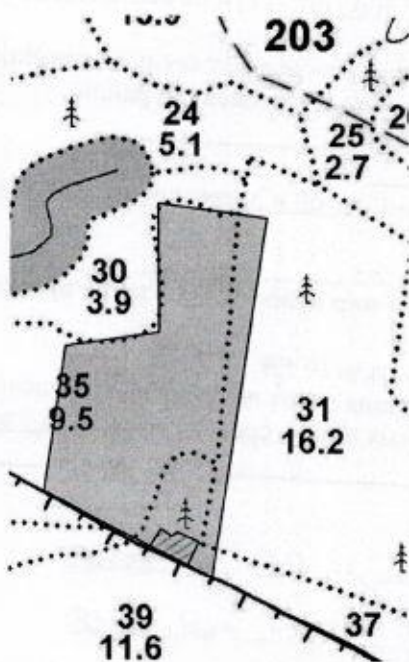
Вид культур: сплошные (сплошные, подпологовые, реконструкция)

Арендатор лесного участка ООО «Свирьлес», дог. ар. №56/3-2010-04 от 24.04.2010 г л/д №3-2018 от 03 июля 2018г

(наименование, № дог. аренды, декларация, дата)

Площадь участка: 9,1/8,9 (в31-1,4; в35-6,5; в37-1,0)

План участка, масштаб 1:10 000



Площадь эксплуатационная, га		
8,9		
Номера точек	Румбы линий, °	Длина линий, м
Привязка		
0 - 1	СЗ 48° 00'	76,0
1 - 2	СЗ 71° 00'	161,0
2 - 3	СЗ 76° 00'	210,0
Лесосека		
3 - 4	СЗ 74° 00'	264,0
4 - 5	СЗ 3° 00'	199,0
5 - 6	СВ 70° 00'	130,0
6 - 7	СЗ 12° 00'	177,0
7 - 8	СВ 86° 00'	150,0
8 - 9	ЮВ 3° 00'	503,0
Номера точек	Румбы линий, °	Длина линий, м
Привязка		
0' - 1'	СЗ 48° 00'	76,0
1' - 2'	СЗ 71° 00'	161,0
2' - 3'	СЗ 76° 00'	210,0
3' - 4'	СЗ 74° 00'	41,0
Н.Э		
4' - 5'	СЗ 74° 00'	58,0
5' - 6'	СВ 19° 00'	29,0
6' - 7'	ЮВ 66° 00'	18,0
7' - 8'	СВ 46° 00'	10,0
8' - 9'	ЮВ 76° 00'	32,0
9' - 4'	ЮЗ 13° 00'	36,0

1. Категория лесокультурной площади: вырубка 2018г. состояние очистки удовлетворительное, кол-во пней (валунов) на 1 га до 600 шт., гарь -- г.; редина, пустырь, прогалина и т.д. ---
2. Рельеф, почвы, механический состав, степень влажности: равнинный, среднеподзолистые, влажные.
3. Напочвенный покров (важнейшие растения-индикаторы): травяной, средняя степень задернения 0,4-0,6
4. Тип леса (тип вырубки), тип лесорастительных условий: КС С2; ЧС А2
5. Наличие естественного возобновления (по породам), тыс. шт./га; размещение, средняя высота, м: не имеется
6. Зараженность почвы вредителями, вид: в связи с отсутствием признаков заселения вредных организмов, обследование на лесном участке не проводилось.
7. Состав, возраст, полнота, класс бонитета реконструируемого насаждения: не проектируется
8. Способ реконструкции: ширина и направление коридоров, кулис, площадь расчищенных коридоров от общей площади реконструируемого участка (в %): не проектируется
9. Сроки и виды подготовки площади, применяемые машины и орудия 3 квартал 2019г - подготовка почвы, бороздами, двухрядный дисковый рыхлитель Bracke T-26.a+тяговый агрегат Timberjack & John deer 1510
10. Способы и время обработки почвы (механизированная, ручная, сплошная, полосами, бороздами, площадками и т.д.), глубина обработки почвы, применяемые машины и орудия механизированная, бороздами, 20-30см, Bracke T-26.a + Timberjack & John deer 1510
11. Размещение и размеры площадок, полос, борозд на площади и их направление борозды через 6-7м
12. Метод и способ создания культур (посадка сеянцами, саженцами, посев рядовой, строчно-луночный, ручной, механизированный) ручная посадка сеянцев в пласт под меч Колесова, в пласт
13. Количество посадочных (посевных) мест на 1 га, тыс. шт.: 3000 шт.
14. Размещение посадочных (посевных) мест, расстояние между рядами 6-7м., в рядах 0,4-0,6 м.
15. Схема смешения пород: Е-Е-Е-Е-Е
16. Потребность в посадочном (посевном) материале на 1 га: 3000 шт. (кг) и на всю площадь по породам: 26700шт.
17. Характеристика посадочного (посевного) материала по породам: возраст сеянцев, саженцев сеянцы 3-4х лет с ОКС, класс качества семян, их происхождение, лесосеменной район: Лодейнопольский питомник, паспорт.
18. Способ подготовки семян к посеву: ---
19. Виды и способы ухода, их кратность: уничтожение травянистой и древесной растительности в рядах культур 1год-1, 2год-1, 3год-1
20. Виды и способы лесоводственных уходов, их кратность: ---
21. Противопожарные мероприятия, протяженность, ширина мин полос -соблюдений правил п/пожарной безопасности в лесу при пр-ве л/х работ.
22. Намечаемый год перевода культур в лесопокрываемую площадь: 20 гт
23. Показатели оценки восстанавливаемых лесов для признания работ по лесовосстановлению выполненными (возраст, количество деревьев главных лесных пород, средняя высота): Е-9лет, Н-0,7, не менее 2,0 шт. на га.

Составил: инженер Репкин Д.С.
(должность) (Ф.И.О.)

Проверил: лесничий Макаров В.А.
(должность) (Ф.И.О.)

Согласовано с внесением следующих замечаний, инженер по лесовосстановлению
Степанович А.А. по факту создания л/к внести

Главный лесничий: Леонтьев В.Н.
(должность) (Ф.И.О.)

С.Р. « 05 » 07 2019

« 08 » 07 2019

В.Н. « 07 » 10. 19г.