

**ПРОЕКТ
ЛЕСОВОССТАНОВЛЕНИЯ
(создание лесных культур)
на весну, осень 2020г.**

Лесничество: Лодейнопольское

Участковое лесничество: Ребовское

№ квартала: 11 № выдела: 34,31

Главная порода: ель

Вид культур: сплошные (сплошные, подпологовые, реконструкция)

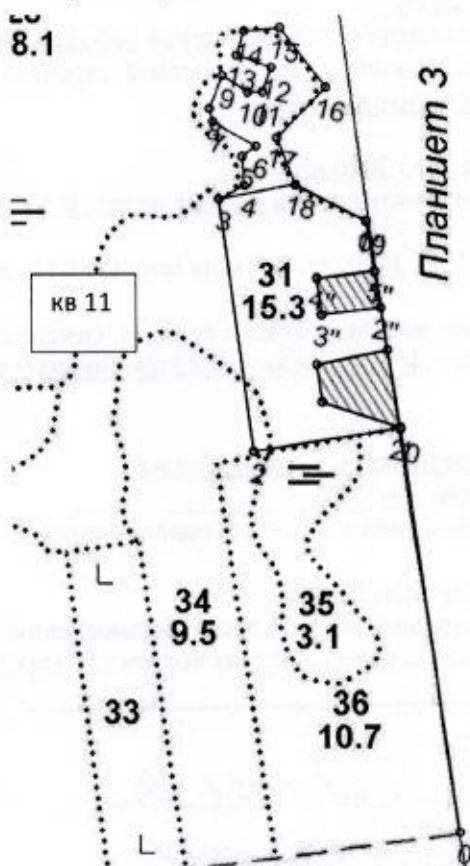
Арендатор лесного участка ООО «Свирьлес», дог. ар. №2-2008-12-70-3 от 09.12.2008 л/д №1-2019 от 15.01.2019

(наименование, № дог. аренды, декларация, дата)

Площадь участка: 8.8/5,4 (в31-5,2, в34-0,2)

План участка, масштаб 1:10 000

8.1



Площадь эксплуатационная, га		
5.4		
Номера точек	Румбы линий, °	Длина линий, м
Лесосека под ЛКЕ-20		
Номера точек	Румбы линий, °	Длина линий, м
1 - 2	ЮЗ 68° 00'	200.0
2 - 3	СЗ 20° 30'	345.0
3 - 4	СВ 66° 00'	105.0
4 - 5	ЮВ 75° 00'	107.0
5 - 6	ЮВ 22° 00'	70.0
6 - 7	ЮЗ 70° 00'	78.0
7 - 8	ЮВ 20° 00'	50.0
8 - 9	СВ 70° 00'	80.0
9 - 10	ЮВ 22° 00'	58.0
10 - 11	ЮЗ 65° 00'	97.0
11 - 12	ЮВ 21° 00'	50.0
12 - 1	ЮВ 85° 00'	110.0

Площадь эксплуатационная, га		
7.1		
Номера точек	Румбы линий, °	Длина линий, м
Привязка		
0 - 1	СЗ 21° 00'	556.0
Лесосека		
1 - 2	ЮЗ 68° 00'	200.0
2 - 3	СЗ 20° 30'	345.0
3 - 4	СВ 48° 00'	39.0
4 - 5	СЗ 17° 00'	40.0
5 - 6	СВ 40° 00'	23.0
6 - 7	СЗ 72° 00'	67.0
7 - 8	СЗ 28° 00'	18.0
8 - 9	СВ 9° 00'	47.0
9 - 10	ЮВ 71° 00'	40.0
10 - 11	СВ 76° 00'	20.0
11 - 12	СВ 7° 00'	34.0
12 - 13	СЗ 84° 00'	49.0
13 - 14	СВ 4° 00'	34.0
14 - 15	СВ 72° 00'	48.0
15 - 16	ЮВ 51° 00'	100.0
16 - 17	ЮЗ 31° 00'	95.0
17 - 18	ЮВ 34° 00'	70.0
18 - 19	ЮВ 75° 00'	107.0
19 - 20	ЮВ 22° 00'	285.0
Номера точек	Румбы линий, °	Длина линий, м
ест. восстановление		
1' - 2'	СЗ 85° 00'	110.0
2' - 3'	СЗ 21° 00'	50.0
3' - 4'	СВ 65° 00'	97.0
4' - 5'	ЮВ 22° 00'	105.0
Номера точек	Румбы линий, °	Длина линий, м
Привязка		
0" - 1"	ЮВ 22° 00'	70.0
ест. восстановление		
1" - 2"	ЮВ 22° 00'	50.0
2" - 3"	ЮЗ 70° 00'	80.0
3" - 4"	СЗ 20° 00'	50.0
4" - 5"	СВ 70° 00'	78.0

1. Категория лесокультурной площади: вырубка 2019г. состояние очистки удовлетворительное, кол-во пней (валунов) на 1 га до 600 шт., гарь -- г.; редина, пустырь, прогалина и т.д. ---
2. Рельеф, почвы, механический состав, степень влажности: равнинный, среднеподзолистые, влажные.
3. Напочвенный покров (важнейшие растения-индикаторы): травяной, средняя степень задернения 0,4-0,6
4. Тип леса (тип вырубки), тип лесорастительных условий: ЧС В2; КС С2
5. Наличие естественного возобновления (по породам), тыс. шт./га; размещение, средняя высота, м: не имеется
6. Зараженность почвы вредителями, вид: в связи с отсутствием признаков заселения вредных организмов, обследование на лесном участке не проводилось.
7. Состав, возраст, полнота, класс бонитета реконструируемого насаждения: не проектируется
8. Способ реконструкции: ширина и направление коридоров, кулис, площадь расчищенных коридоров от общей площади реконструируемого участка (в %): не проектируется
9. Сроки и виды подготовки площади, применяемые машины и орудия 3 квартал 2019г - подготовка почвы, бороздами, трактор ТДТ-55 с плугом ПЛ-1
10. Способы и время обработки почвы (механизированная, ручная, сплошная, полосами, бороздами, площадками и т.д.), глубина обработки почвы, применяемые машины и орудия механизированная, бороздами, ТДТ-55, ПЛ-1, 3 квартал 2019г.
11. Размещение и размеры площадок, полос, борозд на площади и их направление борозды через 4-6м
12. Метод и способ создания культур (посадка сеянцами, саженцами, посев рядовой, строчно-луночный, ручной, механизированный) ручная посадка сеянцев под меч Колесова, в 2отвала в шахматном порядке
13. Количество посадочных (посевных) мест на 1 га, тыс. шт.: 3000 шт.
14. Размещение посадочных (посевных) мест, расстояние между рядами 4-6м., в рядах 0,5-0,6 м.
15. Схема смешения пород: Е-Е-Е
16. Потребность в посадочном (посевном) материале на 1 га: 3000 шт. (кг) и на всю площадь по породам: 16 200 шт.
17. Характеристика посадочного (посевного) материала по породам: возраст сеянцев, саженцев сеянцы 3-4х лет, класс качества семян, их происхождение: Лодейнопольский питомник, паспорт.
18. Способ подготовки семян к посеву
19. Виды и способы уходов, их кратность: окашивание травы 1год-1, 2год-1, 3год-1
20. Виды и способы лесоводственных уходов, их кратность: ---
21. Противопожарные мероприятия, протяженность, ширина мин полос –соблюдений правил п/пожарной безопасности в лесу при пр-ве л/х работ.
22. Намечаемый год перевода культур в лесопокрытую площадь: 2028г
23. Показатели оценки восстанавливаемых лесов для признания работ по лесовосстановлению выполненными (возраст, количество деревьев главных лесных пород, средняя высота): Е-9лет, Н-0,7, не менее 2,7. шт. на га.

Составил: инженер Репкин Д.С.
(должность) (Ф.И.О.)

РД « 01 » 07.19г.

Проверил: лесничий Кабанов А.А.
(должность) (Ф.И.О.)

М « 01 » 07.19

Согласовано с внесением следующих замечаний, инженер по лесовосстановлению

Степанович А.А. СФ не факту создания или высадки дендрологич. в п. 17

Главный лесничий: Леонтьев В.Н.
(должность) (Ф.И.О.)

Л « 07 » 10.19г.