

**ПРОЕКТ  
ЛЕСОВОССТАНОВЛЕНИЯ  
(создание лесных культур)  
весну 2020 года**

Лесничество  
№ квартала  
Главная порода  
Вид культур

**Подпорожское**

№ выдела  
**13**

Участковое лесничество

**Лукинское**

выдел 16 - 0,7 га; выдел 20 - 1,5 га; выдел 24-0,8 га; выдел 25 - 4,1 га.

**ель с ЗКС**

Арендатор лесного участка

(площадные, подпорожье, реконструкция)

**ООО "Петровлес - Подпорожье"**

**Договор аренды № 67/3-2010-05 от 14 мая 2010 года**

Площадь участка

**8,7**

(наименование, № дог. аренды, декларация, дата)

План участка, масштаб 1:10000

**Основной полигон**

| №№      | Азимуты | Длина, м | №№        | Азимуты | Длина, м |
|---------|---------|----------|-----------|---------|----------|
| 1 - 2   | 82°31'  | 203.03   | 6" - 7"   | 161°13' | 92.19    |
| 2 - 3   | 181°59' | 417.12   | 7" - 8"   | 266°25' | 21.64    |
| 3 - 4   | 252°59' | 67.99    | 8" - 9"   | 7°46'   | 19.98    |
| 4 - 5   | 134°00' | 49.02    | 9" - 10"  | 293°06' | 33.26    |
| 5 - 6   | 193°59' | 36.01    | 10" - 11" | 338°58' | 18.80    |
| 6 - 7   | 241°59' | 46.00    | 11" - 12" | 330°32' | 67.69    |
| 7 - 8   | 359°01' | 36.99    | 12" - 13" | 0°39'   | 39.59    |
| 8 - 9   | 287°59' | 27.99    | 13" - 14" | 338°19' | 40.18    |
| 9 - 10  | 6°01'   | 20.99    | 14" - 15" | 7°08'   | 43.52    |
| 10 - 11 | 297°59' | 42.99    | 15" - 1"  | 83°51'  | 29.41    |
| 11 - 12 | 4°01'   | 31.99    |           |         |          |
| 12 - 13 | 288°29' | 44.99    |           |         |          |
| 13 - 14 | 0°01'   | 26.99    |           |         |          |
| 14 - 15 | 301°29' | 21.99    |           |         |          |
| 15 - 1  | 2°31'   | 329.91   |           |         |          |

**Полигон 4**

Площадь, га: 0.13

Тип: Неэксплуатационный участок

| №№          | Азимуты | Длина, м |
|-------------|---------|----------|
| 4 - 1'''    | 319°10' | 39.44    |
| 1''' - 2''' | 304°14' | 29.81    |
| 2''' - 3''' | 56°00'  | 18.59    |
| 3''' - 4''' | 128°14' | 42.83    |
| 4''' - 5''' | 136°23' | 32.32    |
| 5''' - 4    | 251°15' | 22.10    |

**Полигон 5**

Площадь, га: 0.14

Тип: Неэксплуатационный участок

| №№            | Азимуты | Длина, м |
|---------------|---------|----------|
| 15 - 1''''    | 3°35'   | 33.91    |
| 1'''' - 2'''' | 122°52' | 24.52    |
| 2'''' - 3'''' | 160°14' | 12.54    |
| 3'''' - 4'''' | 122°46' | 23.34    |
| 4'''' - 5'''' | 162°44' | 22.10    |
| 5'''' - 6'''' | 291°14' | 37.02    |
| 6'''' - 15    | 301°55' | 21.95    |

**Полигон 2**

Площадь, га: 0.24

Тип: Неэксплуатационный участок

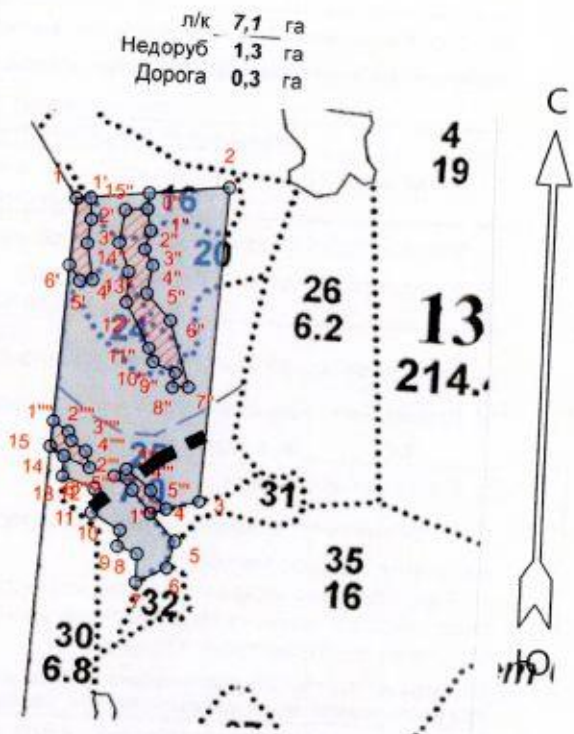
| №№      | Азимуты | Длина, м |
|---------|---------|----------|
| 1 - 1'  | 85°29'  | 18.28    |
| 1' - 2' | 174°37' | 27.69    |
| 2' - 3' | 185°47' | 31.58    |
| 3' - 4' | 168°28' | 48.42    |
| 4' - 5' | 261°20' | 16.87    |
| 5' - 6' | 322°38' | 24.29    |
| 6' - 1  | 2°40'   | 88.32    |

**Полигон 3**

Площадь, га: 0.79

Тип: Неэксплуатационный участок

| №     | Азимуты | Длина, м |
|-------|---------|----------|
| - 0'' | 262°23' | 107.28   |
| - 1'' | 183°49' | 20.29    |
| - 2'' | 168°10' | 28.50    |
| - 3'' | 194°02' | 25.97    |
| - 4'' | 149°35' | 24.00    |
| - 5'' | 189°07' | 36.91    |
| - 6'' | 135°00' | 47.72    |



Условные обозначения:

- Эксплуатационный участок
- Неэксплуатационный участок
- Дорога

1. Категория лесокультурной площади: вырубка 2018 г. состояние очистки проведена в соответствии с технологической картой разработки лесосек
- кол-во пней (валунов) на 1 га 870 шт., гарь г. редина, пустырь, прогалина и т.д.
2. Рельеф почвы, механический состав, степень влажности рельеф равнинный, суглинок  
в низких местах с повышенным накоплением влаги
3. Напочвенный покров (важнейшие растения-индикаторы) моховой (травяной)  
кисличник
4. Тип леса (тип вырубки), тип лесорастительных условий КС С2
5. Наличие естественного возобновления (по породам), тыс. шт./га не имеется размещение, средняя высота, м
6. Зараженность почвы вредителями, вид, в связи с отсутствием признаков заселения вредных организмов, обследование на лесном участке не проводилось
7. Состав, возраст, полнота, класс бонитета реконструируемого насаждения
8. Способ реконструкции: ширина и направление коридоров, кулис, площадь расчищенных коридоров от общей площади реконструируемого участка (в %)
9. Сроки и виды подготовки площади, применяемые машины и орудия весна 2020 года экскаватором
10. Способы и время обработки почвы (механизированная, ручная, сплошная, полосами, бороздами, площадками и т.д.), глубина обработки почвы, применяемые машины и орудия экскаватором  
площадками с микроповышением
11. Размещение и размеры площадок, полос, борозд на площади и их направление площадки 40X50 см, высота микроповышения 20 см
12. Метод и способ создания культур (посадка сеянцами, саженцами, посев рядовой, строчно-луночный, ручной, механизированный) посадка с использованием посадочной трубы ели с ЗКС  
(применяемые машины и орудия)
13. Количество посадочных (посевных) мест на 1 га, тыс. шт. 2,0 тыс. шт.
14. Размещение посадочных (посевных) мест, расстояние между рядами (площадками) 2,0 м, в рядах (площадках) 2,0 м
15. Схема смешения пород ЕЕЕ
16. Потребность в посадочном (посевном) материале на 1 га 2,0 тыс шт /га  
и на всю площадь по породам 14,2 тыс. шт
17. Характеристика посадочного (посевного) материала по породам: возраст сенцев, саженцев сеянцы ели с ЗКС  
класс качества семян, их происхождение, лесосеменной район
18. Способ подготовки семян к посеву ручная оправа от завала травой,
19. Виды и способы агротехнических уходов, их кратность: ручная оправа от завала травой,  
при выжимании морозом дополнение лесных культур- однократно
20. Виды и способы лесоводственных уходов, их кратность: уничтожение травянистой и  
и древесной растительности-однократно, при необходимости двукратно
21. Противопожарные мероприятия, протяженность, ширина мин. полос
22. Намечаемый год перевода культур в лесопокрытую площадь 2028 год
23. Показатели оценки восстанавливаемых лесов для признания работ по лесовосстановлению завершёнными (возраст, количество деревьев главных лесных пород, средняя высота) в соответствии с Приложением 3 Правил лесовосстановления

Составил (арендатор):  
специалист ОЛП Дмитриева Е.Г. 20.09.19.  
(фамилия, имя, отчество) (подпись, число)

Лесничий Лукинского  
участкового лесничества Меркеев С.Н. 27.09.19.  
(фамилия, имя, отчество) (подпись, число)

Проверил:  
Инж. по л/восст. Туркина О.Н. 20.09.19.  
(фамилия, имя, отчество) (подпись, число)

Согласовано с внесением следующих изменений  
по факту создания к/к угодья  
Гл. лесничий Петров И.Ю. 20.09.19.  
(фамилия, имя, отчество) (подпись, число)