

**ПРОЕКТ  
ЛЕСОВОССТАНОВЛЕНИЯ  
(создание лесных культур)  
на весну, осень 2020 г.**

Лесничество Бокситогорское Участковое лесничество Лидское  
№ квартала 75 № выдела 11(0,5 га),14(1,1 га)

Главная порода Ель

Вид культур сплошные

(сплошные, подпологовые, реконструкция)

Арендатор лесного участка ООО «ММ-Ефимовский», № 2-2010-01-4-3 от 12.11.10.,  
дек.№1 от 24.04.2018г.

(наименование, № дог.аренды, декларация, дата)

Площадь участка 19,2/1,6 га

План участка, масштаб 1:10 000

1. Категория лесокультурной площади: (вырубка сплошная 2018 г. состояние очистки проведена в соответствии с технологической картой разработки делянки, кол-во пней (валунов) на 1 га до 600 шт., гарь, редина, пустырь, прогалина и т.д. компактный недоруб в.9- 3,3 га( Сосна-453 м<sup>3</sup>) оставление деревьев подлежащих рубке Осина-68 м<sup>3</sup> на площади 1,4 га (в.11)
2. Рельеф, почвы, механический состав, степень влажности равнинный, суглинистые
3. Напочвенный покров (важнейшие растения-индикаторы) травяной; средняя степень задернения (майник, сныть, грушанка, вейник)
4. Тип леса (тип вырубки), тип лесорастительных условий в.11,14-КС С2
5. Наличие естественного возобновления (по породам), тыс.шт./га; размещение; средняя высота, м не имеется
6. Зараженность почвы вредителями, вид при предварительном осмотре участка присутствие признаков заселения на лесокультурной площади вредных организмов не обнаружено
7. Состав, возраст, полнота, класс бонитета реконструируемого насаждения не проектируется
8. Способ реконструкции: ширина и направление коридоров, кулис, площадь расчищенных коридоров от общей площади реконструируемого участка (в %) не проектируется
9. Сроки и виды подготовки площади, применяемые машины и орудия до начала лесовосст. работ не проектируется
10. Способы и время обработки почвы (механизированная, ручная, сплошная, полосами, бороздами, площадками и т.д.), глубина обработки почвы, применяемые машины и орудия бесснежный период 2019г., механизированная частичная обработка почвы бороздами трактором ТЛТ-100 с плугом ПЛ-1, глубина до 0,2 м.
11. Размещение и размеры площадок, полос, борозд на площади и их направление борозды шириной 1,0 м через 3,0м-4,5м непрямолинейные с плавным искривлением
12. Метод и способ создания культур (посадка сеянцами, саженцами, посев рядовой, строчно-луночный, ручной, механизированный) под меч Колесова в берму, в дно, в пласт борозды в шахматном порядке или в ряд (в зависимости от почвы и рельефа площади)
13. Количество посадочных (посевных) мест на 1 га, тыс.шт. не менее 3.0
14. Размещение посадочных (посевных) мест, расстояние между рядами 3,0-4,5 м., в рядах 0,4-1,0 м
15. Схема смешения пород Е\*Е\*Е\*Е\*Е\*
16. Потребность в посадочном (посевном) материале на 1 га не менее 3000 шт. тыс.шт. (кг) и на всю площадь по породам не менее 4800 шт
17. Характеристика посадочного (посевного) материала по породам: возраст сеянцев, саженцев класс качества семян, их происхождение, лесосеменной район стандарт. сеянцы ели с ОКС, возраст 3-4 года, D-у корневой шейки не менее 2х мм, Н- не менее 12 см
18. Способ подготовки семян к посеву не проектируется
19. Виды и способы агротехнических уходов, их кратность: ручная оправка растений от завала травой в рядах культур, уничтожение травянистой и древесной растительности в рядах культур; кратность – по необходимости
20. Виды и способы лесоводственных уходов, их кратность: уничтожение или предупреждение появления древесной растительности в рядах культур, кратность – по необходимости
21. Противопожарные мероприятия, протяженность, ширина мин полос прерывистая опашка по периметру, неравномерно, шириной до 1,4 метра
22. Намечаемый год перевода культур в лесопокрытую площадь не ранее 2028 г.
23. Показатели оценки восстанавливаемых лесов для признания работ по лесовосстановлению завершенными (возраст, кол-во деревьев главных лесных пород, средняя высота) Не менее 9 лет, кол-во деревьев не менее 2,0 т.шт./га, высота не менее 0,7м

Составил (арендатор): начальник ПТО Маловский Р.В. Маловский « 07 » 10 2019.  
(должность) (Ф.И.О.) (подпись)

Проверил (уч.лесничий): Сохромов А.В. « 10 » 10 2019.  
(должность) (Ф.И.О.) (подпись)

Проверил (инженер по л/в): Сидорова М.С. « 14 » 10 2019.  
(должность) (Ф.И.О.) (подпись)

Учено с внесением следующих замечаний \_\_\_\_\_

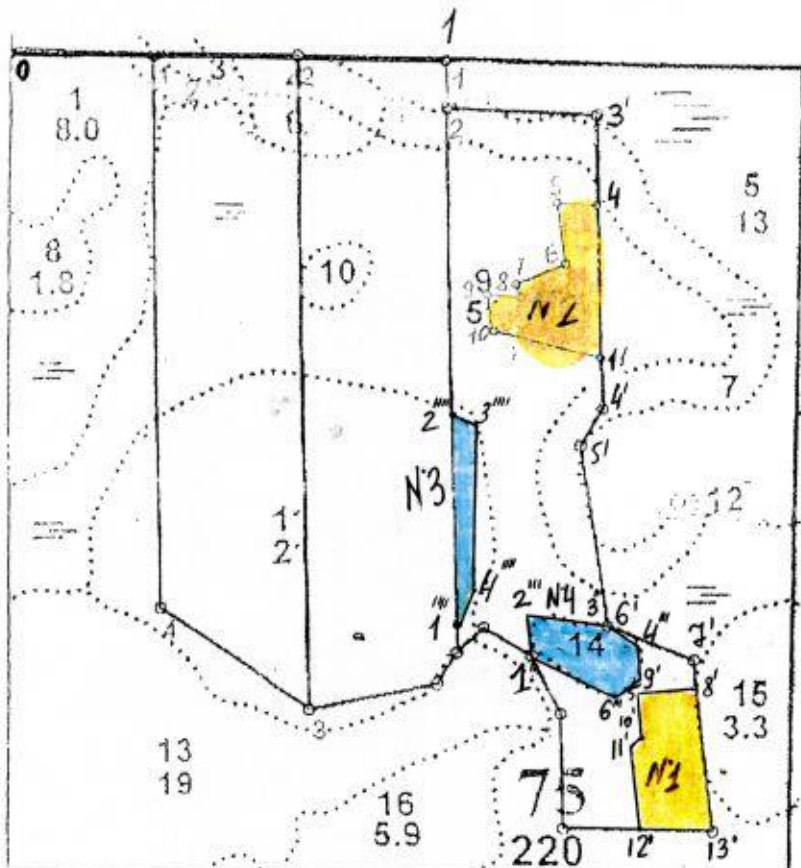
Главный лесничий: Рыжова С.В. « 14 » 10 2019.  
(должность) (Ф.И.О.) (подпись)



Схема

Участка, на котором в 2020 г. силами ООО «ММ-Ефимовский» планируется  
 посадка лесных культур ели

Квартал 75 делянка 1 в. 11(0,5 га), в.14(1,1га)  
 Общая площадь 19,2/1,6 га



Недорубь №1 М 1:10 000

привязка				
0-1	СВ-81	600		
1-2	ЮВ-11	66		
2-3	СЗ-10	127		
3-4	ЮВ-9	406		
4-5	ЮЗ-21	60		
5-6	ЮВ-16	250		
6-7	ЮВ-76	124		
7-8	ЮВ-14	45		



Номер объекта	Площадь недоруба, га	Номера точек	Направление румбы линий, °	Длина линий, м
1	1,6	8'-9'	ЮЗ-77	73
		9'-10'	ЮВ-13	62
		10'-11'	ЮЗ-41	25
		11'-12'	ЮВ-17	100
		12'-13'	СВ-82	94
		13'-8'	СЗ-14	188

Недорубь №2

Номер объекта	Площадь недоруба, га	Номера точек	Направление румбы линий, °	Длина линий, м
2	1,7	4-5	ЮВ-81	189
		5-6	ЮВ-10	183
		6-7	ЮЗ-86	130
		7-8	ЮЗ-30	74
		8-9	СЗ-11	287
		9-10	ЮВ-19	51
		10-11	ЮВ-85	146
		11-4	СЗ-11	210

экспликация объекта				
номера точек	Направление румбы (азимуты) линий °	длина линий, м		
привязка				
0-1	СВ-81	600		
1-1'''	ЮВ-9	750		
Участок №3 п/п				
Номер участка	площадь, га	номера точек	Направление румбы (азимуты) линий °	длина линий, м
3	0,5	1'''-2'''	СЗ-9	255
		2'''-3'''	ЮВ-63	34
		3'''-4'''	ЮВ-5	195
		4'''-1'''	ЮЗ-10	44

экспликация объекта				
номера точек	Направление румбы (азимуты) линий °	длина линий, м		
привязка				
0-1	СВ-81	600		
1-1'''	ЮВ-9	750		
1'''-1'''	ЮВ-74	105		
Участок №4 п/п				
Номер участка	площадь, га	номера точек	Направление румбы (азимуты) линий °	длина линий, м
4	1,1	1'''-2'''	СЗ-12	57
		2'''-3'''	СВ-88	111
		3'''-4'''	ЮВ-57	45
		4'''-5'''	ЮЗ-3	42
		5'''-6'''	ЮЗ-73	50
		6'''-1'''	СЗ-76	90

 - участки с подготовкой почвы  
 - компактный недоруб.

Исполнил: начальник ПТО Маловский Р.В.

Проверил: лесничий Сохромов А.В.