

**ПРОЕКТ  
ЛЕСОВОССТАНОВЛЕНИЯ  
(создание лесных культур)  
на весну, осень 2020 г.**

Лесничество Подпорожское Участковое лесничество Винницкое сельское  
№ квартала 141 № выдела 5,6,6.1  
Главная порода ель  
Вид культур сплошные  
(сплошные, частичные, подпологовые, реконструкция)

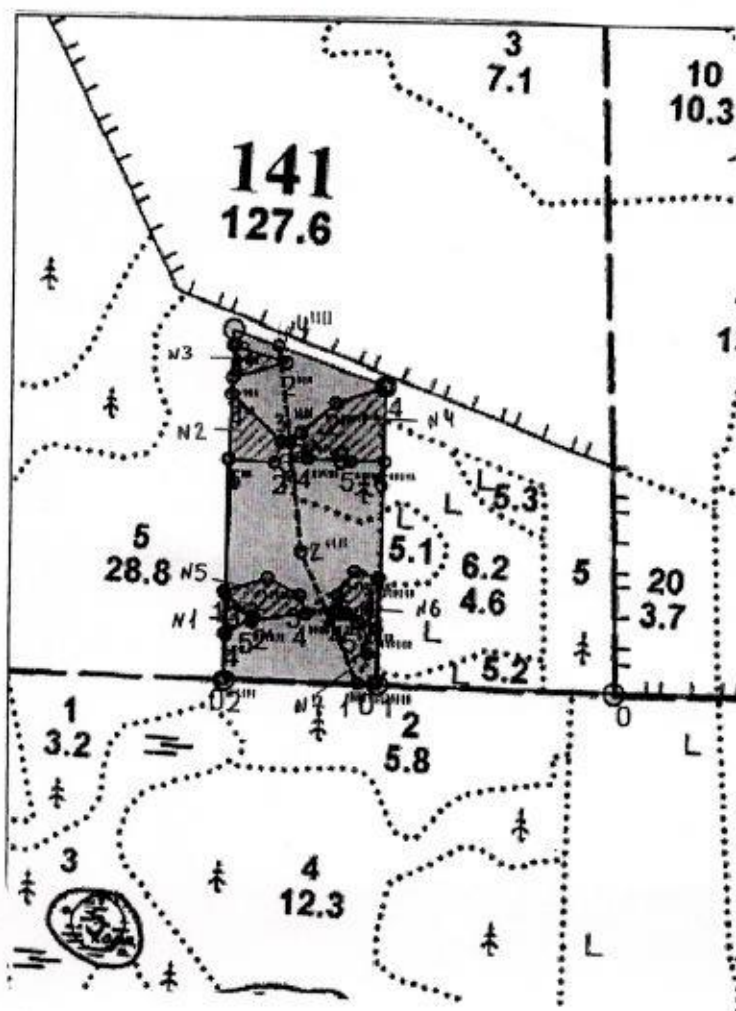
Арендатор лесного участка ООО «НИЛА», дог. аренды лесного участка № 2-2008-12-57-3 от 08.12.2008 г., лесная декларация № 1-2018 от 13.02.2018 г.

(наименование, № дог.аренды, декларация, дата)

Площадь участка, 8,6 га

План участка, масштаб 1:10 000

Площадь лесных культур 5,8 га (в.5 - 4,8 га; в.6 - 0,7 га; в.6.1 - 0,3 га)



<b>Экспликация лесосеки</b>		
Номера точек	Румбы (азимуты) линий, °	Длина линий, м
<b>Привязка:</b>		
0 - 1	257°.04'	312,4
<b>Лесосека:</b>		
1 - 2	257°.00'	205,0
2 - 3	347°.09'	460,0
3 - 4	96°.51'	215,3
4 - 1	166°.52'	387,2
н/э №1 - 0,1 га		
2 - 1'	347°.09'	60,0
1' - 2'	44°.18'	41,8
2' - 3'	294°.32'	45,5
3' - 1'	166°.09'	50,0
н/э №2 - 0,4 га		
2 - 1"	347°.09'	287,7
1" - 2"	79°.00'	60,9
2" - 3"	4°.16'	30,2
3" - 4"	299°.26'	90,0
4" - 1"	166°.09'	90,0
н/э №3 - 0,2 га		
2 - 1'''	166°.09'	21,6
1''' - 2'''	94°.04'	71,2
2''' - 3'''	237°.58'	73,7
3''' - 1'''	349°.00'	45,0
н/э №4 - 0,8 га		
4 - 2''''	235°.58'	69,1
2'''' - 3''''	214°.28'	59,9
3'''' - 4''''	151°.148'	35,0
4'''' - 5''''	78°.44'	55,8
5'''' - 6''''	76°.01'	45,1
6'''' - 4	346°.52'	100,0
н/э №5 - 0,4 га		
0'''' - 1''''	347°.09'	113,8
1'''' - 2''''	58°.28'	59,0
2'''' - 3''''	102°.34'	47,3
3'''' - 4''''	145°.26'	25,0
4'''' - 5''''	247°.00'	72,0
5'''' - 1''''	302°.24'	52,5
н/э №6 - 0,3 га		
0'''' - 1''''	347°.09'	137,6
1'''' - 2''''	270°.02'	32,7
2'''' - 3''''	199°.41'	38,2
3'''' - 4''''	142°.02'	26,1
4'''' - 5''''	109°.41'	19,1
5'''' - 6''''	94°.26'	25,1
6'''' - 1''''	346°.52'	66,2
н/э №7 - 0,3 га (л/пр)		
1 - 1''''	257°.00'	26,6
1'''' - 2''''	322°.26'	187,3
2'''' - 3''	355°.28'	147,0
3'' - 4''''	339°.32'	128,8

1. Категория лесокультурной площади: (вырубка 2018 г. состояние очистки проведена в соответствии с технологической картой разработки лесосеки, кол-во пней (валунов) на 1 га 500 шт., гарь \_\_\_\_\_ г.; редина, пустырь, прогалина и т.д. \_\_\_\_\_
2. Рельеф, почвы, механический состав, степень влажности рельеф равнинный.  
суглинистая, в низких местах с повышенным накоплением влаги \_\_\_\_\_
3. Напочвенный покров (важнейшие растения-индикаторы) \_\_\_\_\_  
черника, зел.мхи, брусника \_\_\_\_\_
4. Тип леса (тип вырубки), тип лесорастительных условий ЧС, В2 \_\_\_\_\_
5. Наличие естественного возобновления (по породам), тыс.шт./га; размещение, средняя высота, м не имеется \_\_\_\_\_
6. Зараженность почвы вредителями, вид в связи с отсутствием признаков заселения вредных организмов, обследование на лесн. участке не проводилось \_\_\_\_\_
7. Состав, возраст, полнота, класс бонитета реконструируемого насаждения \_\_\_\_\_ - \_\_\_\_\_
8. Способ реконструкции: ширина и направление коридоров, кулис, площадь расчищенных коридоров от общей площади реконструируемого участка (в %) \_\_\_\_\_ - \_\_\_\_\_
9. Сроки и виды подготовки площади, применяемые машины и орудия \_\_\_\_\_  
сентябрь 2019 г., механизированная, трактор ТДТ-55 с клин ТК-1 \_\_\_\_\_
10. Способы и время обработки почвы (механизированная, ручная, сплошная, полосами, бороздами, площадками и т.д.), глубина обработки почвы, применяемые машины и орудия сентябрь 2019 г., механизированная, бороздами глубиной до 15 см, трактор ТДТ-55 с клин ТК-1 \_\_\_\_\_
11. Размещение и размеры площадок, полос, борозд на площади и их направление \_\_\_\_\_  
ширина борозды 0,7 м через 3,5 - 4,5 м \_\_\_\_\_
12. Метод и способ создания культур (посадка сеянцами, саженцами, посев рядовой, строчно-луночный, ручной, механизированный) посадка сеянцами ручная \_\_\_\_\_
13. Количество посадочных (посевных) мест на 1 га, тыс.шт. 3,1 \_\_\_\_\_
14. Размещение посадочных (посевных) мест, расстояние между рядами 3,5 - 4,5 м, в рядах 0,6 - 0,8 \_\_\_\_\_ м
15. Схема смешения пород \_\_\_\_\_ Е-Е-Е \_\_\_\_\_
16. Потребность в посадочном (посевном) материале на 1 га \_\_\_\_\_ 3,1 Е \_\_\_\_\_ тыс.шт. (кг) и на всю площадь по породам \_\_\_\_\_ Е 18,00 \_\_\_\_\_
17. Характеристика посадочного (посевного) материала по породам: возраст сеянцев, саженцев, класс качества семян, их происхождение, стандартные сеянцы ели евр. 3-х лет, ОКС, Винницкий питомник паспорт № \_\_\_\_\_ от \_\_\_\_\_
18. Способ подготовки семян к посеву \_\_\_\_\_
19. Виды и способы агротехнических уходов, их кратность: ручная оправка от завала травой и почвой, выжимание морозом - однократно; дополнение лесных культур - однократно \_\_\_\_\_
20. Виды и способы лесоводственных уходов, их кратность уничтожение травянистой и древесной растительности в рядах одно-двукратно \_\_\_\_\_
21. Противопожарные мероприятия, протяженность, ширина мин полос \_\_\_\_\_
22. Намечаемый год перевода культур в лесопокрытую площадь 2028 - 2029 \_\_\_\_\_
23. Показатели оценки восстанавливаемых лесов для признания работ по лесовосстановлению завершенными (возраст, количество деревьев главных лесных пород, средняя высота) В соответствии с приложением 3 Правил лесовосстановления \_\_\_\_\_

Составил: зам.директора Кечко Л.Г. « 09 09 19.  
(должность) (Ф.И.О.) (подпись)

Проверил: лесничий Сохромов А.В. « 09 09 19.  
(Ф.И.О.) (подпись)

инженер ЛВС Туркина О.Н. « 09 09 19.  
(должность) (Ф.И.О.) (подпись)

Согласовано с внесением следующих замечаний по факту создания  
Л/т ую е несть н. 17, 21

Главный лесничий: Петров И.Ю. « 09 09 19.  
(Ф.И.О.) (подпись)