

**ПРОЕКТ  
ЛЕСОВОССТАНОВЛЕНИЯ  
(создание лесных культур)  
на весну 2020 г.**

Лесничество Любанское Участковое лесничество Каменское

№ квартала 88 № выдела 40, 33

Главная порода Сосна обыкновенная

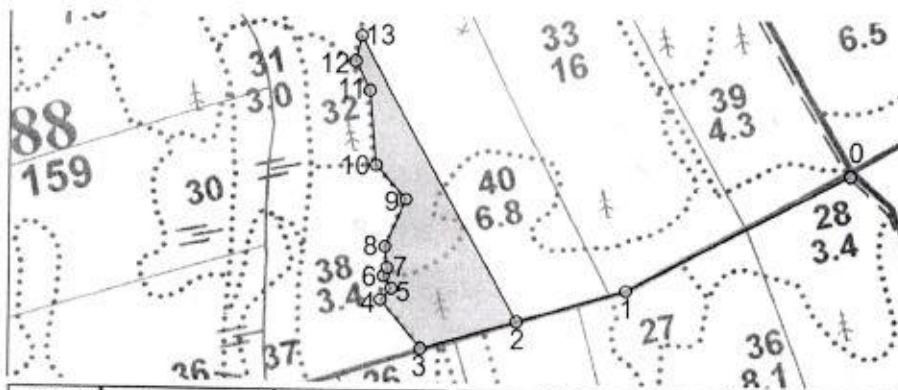
Вид культур сплошные

(сплошные, подпологовые, реконструкция)

Арендатор лесного участка: ООО «Святобор», договор аренды 2-2008-12-51-3 от 08.12.2008 г., лесная декларация № 1-2018 от 16.11.2017 г.  
(наименование, № дог. аренды, декларация, дата)

Площадь участка: 3,3 га

План участка, масштаб 1:10 000

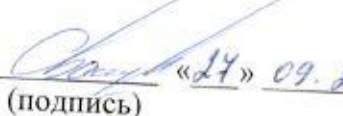



№№	Азимуты	Длина, м	7 - 8	354° 30'	29
0 - 1	242° 30'	343	8 - 9	23° 30'	71
1 - 2	254° 00'	155	9 - 10	317° 30'	61
2 - 3	254° 00'	135	10 - 11	355° 00'	101
3 - 4	319° 30'	85	11 - 12	332° 30'	42
4 - 5	43° 30'	21	12 - 13	13° 30'	34
5 - 6	327° 00'	19	13 - 2	151° 00'	436
6 - 7	22° 30'	12			

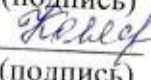
*62 201-12-2412  
30.09.2019*

1. Категория лесокультурной площади: вырубка 2018 г., состояние очистки удовлетворительное, проведена в соответствии с технологической картой разработки делянки, кол-во пней (валунов) на 1 га 345 шт., гарь - г.; редина, пустырь, прогалина и т.д.
2. Рельеф, почвы, механический состав, степень влажности рельеф равнинный; почва грубогумусная, подзолистая, песчаная, супесчаная суглинистая, влажная.
3. Напочвенный покров (важнейшие растения-индикаторы) : черника, брусника, майник, хвощ лесной, осоки, мхи- хилокомиум, плеуроциум, кукушкин лен, сфагнум.
4. Тип леса (тип вырубки), тип лесорастительных условий: Сосняк черничник влажный осушенный, ЧВО-А2 ; тип вырубки- долгомошно-вейниковая (ДВ).
5. Наличие естественного возобновления (по породам), тыс.шт./га: размещение, средняя высота, м, размещение : отсутствует
6. Зараженность почвы вредителями, вид : в связи с отсутствием признаков заселения вредных организмов, обследование на лесном участке не проводилось
7. Состав, возраст, полнота, класс бонитета реконструируемого насаждения не проектируется
8. Способ реконструкции: ширина и направление коридоров, кулис, площадь расчищенных коридоров от общей площади реконструируемого участка (в %) не проектируется
9. Сроки и виды подготовки площади, применяемые машины и орудия : осень 2019 г. частичная обработка почвы ТДТ-55 с плугом ПЛ-1 двух отвальным.
10. Способы и время обработки почвы (механизированная, ручная, сплошная, полосами, бороздами, площадками и т.д.), глубина обработки почвы, применяемые машины и орудия Механизированная, осень 2019 г., напашка плужных борозд глубиной до 20 см, ТДТ -55 в сцепке с плугом ПЛ-1
11. Размещение и размеры площадок, полос, борозд на площади и их направление Расстояние между центрами борозд-6 м, формирование двух отвалов шириной не менее 50 см. Борозды прямолинейные, направлены вдоль волоков. Направление- север- юг.
12. Метод и способ создания культур (посадка сеянцами, саженцами, посев рядовой, строчно-луночный, ручной, механизированный): Посадка сеянцами сосны ЗКС , ручная, под посадочную трубу
13. Количество посадочных (посевных) мест на 1 га, тыс.шт. 2000 шт./га
14. Размещение посадочных (посевных) мест, расстояние между рядами 1,0 x 5,0 м, в рядах 1,6 м (в оба пласта борозды)
15. Схема смещения пород : С-С-С-С-С
16. Потребность в посадочном (посевном) материале на 1 га: 2,0 тыс.шт. (кг) и на всю площадь по породам : сосна - 6600 шт.
17. Характеристика посадочного (посевного) материала по породам: возраст сеянцев, саженцев: стандартные сеянцы ели ЗКС лет , паспорт на посадочный материал № от 20 года, выдан  
класс качества семян, их происхождение, лесосеменной район \_\_\_\_\_
18. Способ подготовки семян к посеву \_\_\_\_\_
19. Виды и способы агротехнических уходов, их кратность: по необходимости 2020 г. 1 уход - уничтожение травянистой растительности в рядах культур , по необходимости 2021 г. 1 уход – уничтожение травянистой и нежелательной древесной растительности в рядах культур, по необходимости 2022 г. 1- уход, уничтожение травянистой и нежелательной древесной растительности в рядах культур . При необходимости- дополнение л/культур.
20. Виды и способы лесоводственных уходов, их кратность: 1-кратный уход; уничтожение нежелательной древесной и другой растительности, механизированный.
21. Противопожарные мероприятия, протяженность, ширина мин полос : 1) требуются минерализованные полосы шириной до 1,4 м по сторонам делянки 3-4-5-6-7-8-9-10-11-2 протяженностью 907 м; 2) не требуется минерализованная полоса по стороне делянки 2-3 протяженностью 135 м – т.к. является оканавленной квартальной просекой
22. Намечаемый год перевода культур в лесопокрытую площадь 2027


23. Показатели оценки восстанавливаемых лесов для признания работ по лесовосстановлению выполненными (возраст, количество деревьев главных лесных пород, средняя высота): 8 лет, кол-во растений не менее 2,0 тыс.шт/га, средняя высота не менее 1,0 м

Составил: инженер ООО «Святобор» Балунов С.А.  «24» 09. 2019г.  
(должность) (Ф.И.О.) (подпись)

Согласовано: Лесничий Каменского участкового лесничества Шаморовский В.А.  «27» 09. 2019г.  
(должность) (Ф.И.О.) (подпись)

Проверил: Инженер по л/в 1 катег. Колясюк Н.П.  «30» 09. 2019г.  
(должность) (Ф.И.О.) (подпись)

Согласовано с внесением следующих замечаний : по факту создания л/культур представить в лесничество паспорт на посадочный материал и внести уточнения в п.17 данного проекта

Главный лесничий: Матвиива О.П.  «30» 09. 2019г.  
(должность) (Ф.И.О.) (подпись)