




**ПРОЕКТ  
ЛЕСОВОССТАНОВЛЕНИЯ  
(создания лесных культур)**

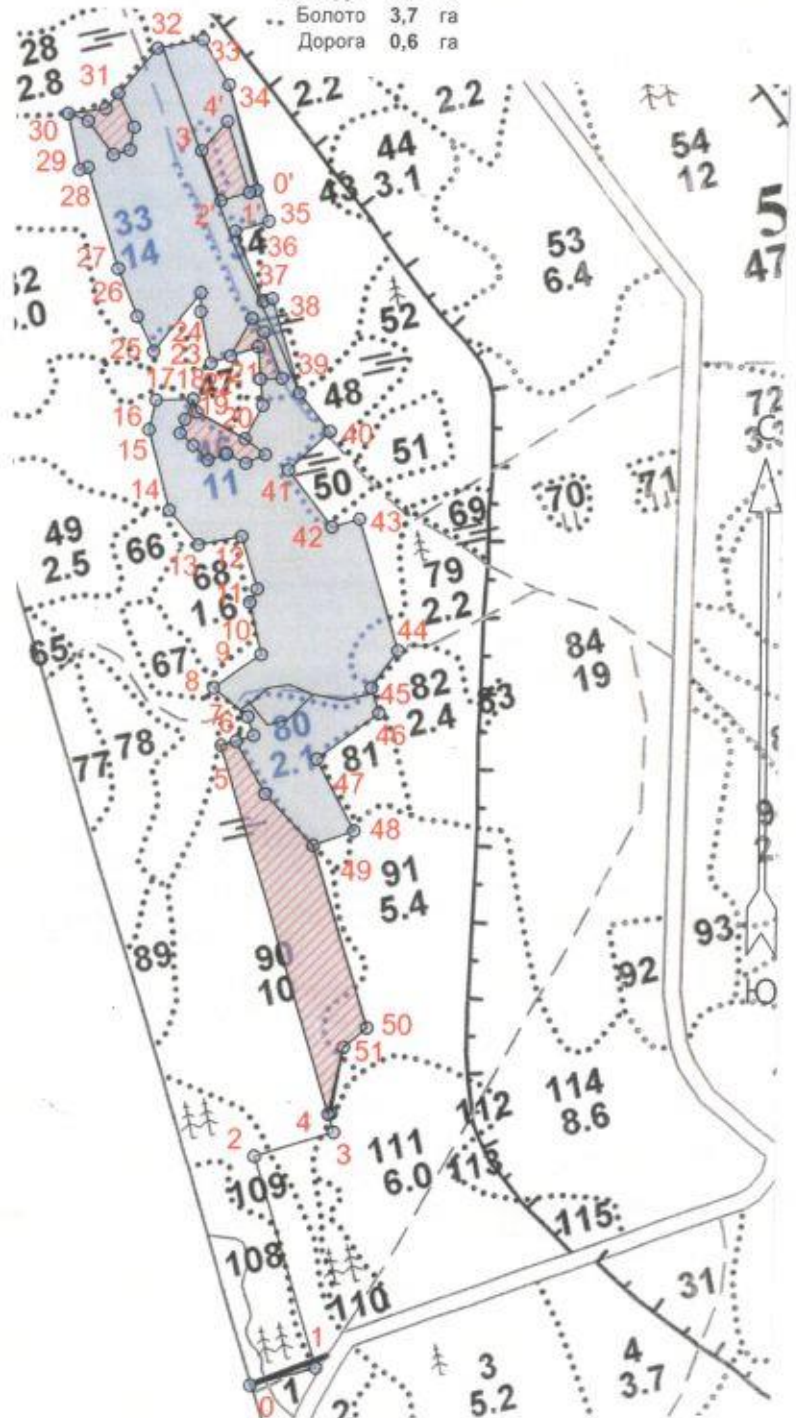
на весну 2020 года

Лесничество	<u>Подпорожское</u>		Участковое лесничество	<u>Подпорожское</u>
Номер квартала	<u>5</u>	Номер выдела	<u>в.33-5,5 га; в.34-0,7 га; в.46-6,4 га; в.79-0,3 га; в.80-1,9 га.</u>	
Главная порода	<u>ель с ЗКС</u>			
Вид культур	<u>сплошные</u>			
<i>(сплошные, подпоголовья, реконструкция)</i>				
Арендатор лесного участка	<u>ООО "Метя Форест Подпорожье"</u>			
<i>(наименование, № договора аренды/декларация, дата)</i>				
<u>Договор аренды № 2-2008-12-46-3 от 08 декабря 2008 года</u>				
Площадь участка	<u>19,3 га</u>			
План участка, масштаб 1:10000				

Условные обозначения:

-  Эксплуатационная площадь
-  Неэксплуатационная площадь
-  Дорога

л/к 14,8 га  
Недоруб 0,2 га  
Болото 3,7 га  
Дорога 0,6 га



1. Категория лесокультурной площади вырубка, 2018 г. состояние очистки проведена в соответствии с технологической картой разработки лесосек  
 кол-во пней (валунов) на 1 га 850 шт., гарь г.: редина, пустырь, прогалина и т.д.

2. Рельеф почвы, механический состав, степень влажности рельеф равнинный, суглинок, в низких местах с повышенным накоплением влаги

3. Напочвенный покров (важнейшие растения-индикаторы) моховой (травяной) черничник

4. Тип леса (тип вырубки), тип лесорастительных условий ЧС В2

5. Наличие естественного возобновления (по породам), тыс.шт./га размещение, средняя высота, м не имеется

6. Заражённость почвы вредителями, вид, в связи с отсутствием признаков заселения вредных организмов, обследование на лесном участке не проводилось

7. Состав, возраст, полнота, класс бонитета реконструируемого насаждения -

8. Способ реконструкции: ширина и направление коридоров, кулис, площадь расчищенных коридоров от общей площади реконструируемого участка (в %) -

9. Сроки и виды подготовки площади, применяемые машины и орудия лето 2019 года экскаватором

10. Способы и время обработки почвы (механизированная, ручная, сплошная, полосами, бороздами, площадками и т.д.), глубина обработки почвы, применяемые машины и орудия экскаватором площадками с микроповышением

11. Размещение и размеры площадок, полос, борозд на площади и их направление площадки 40x50 см, высота микроповышения 20 см

12. Метод и способ создания культур (посадка сеянцами, саженцами, посев рядовой, строчно-луночный, ручной, механизированный) посадка с использованием посадочной трубы ели с ЗКС (применяемые машины и орудия)

13. Количество посадочных (посевных) мест на 1 га, тыс.шт. 2,0 тыс.шт.

14. Размещение посадочных (посевных) мест, расстояние между рядами (площадками) 2,0 м, в рядах (площадках) 2,0 м

15. Схема смешения пород EEE

16. Потребность в посадочном (посевном) материале на 1 га 2,0 тыс шт /га  
 и на всю площадь по породам 29,6 тыс .шт

17. Характеристика посадочного (посевного) материала по породам: возраст сенцев, саженцев класс качества семян, их происхождение, лесосеменной район сеянцы ели с ЗКС

18. Способ подготовки семян к посеву -

19. Виды и способы агротехнических уходов ухода, их кратность: ручная оправка от завала травой, при выжимании морозом дополнение лесных культур- однократно

20. Виды и способы лесоводственных уходов ухода, их кратность: уничтожение травянистой и древесной растительности-однократно, при необходимости двукратно

21. Противопожарные и защитные мероприятия, протяженность, ширина минполос -

22. Намечаемый год перевода культур в лесопокрывную площадь 2028 год

23. Показатели оценки восстанавливаемых лесов для признания работ по лесовосстановлению завершёнными (возраст, количество деревьев главных лесных пород, средняя высота) В соответствии с прилож. 3 Провеса 113С

Составил: Старцева Н.В. 31.07.19.  
 специалист ОЛП (фамилия, имя, отчество) (подпись, число)

Лесничий Подпорожского участкового лесничества Птицын И.Н. 31.07.19.  
 (фамилия, имя, отчество) (подпись, число)

Проверил: Туркина О.Н. 31.07.19.  
 Инж. по л/восст. (фамилия, имя, отчество) (подпись, число)

Согласовано с внесением следующих изменений по факту создания л/с уюгкккк и л/с и л/с  
 Гл. лесничий: Петров И.Ю. 31.07.19.  
 (фамилия, имя, отчество) (подпись, число)

**Основной полигон**

№№	Азимут	Длина, м
0 - 1	75°00'	90.0
1 - 2	343°00'	290.0
2 - 3	73°00'	110.0
3 - 4	343°00'	25.0
4 - 5	343°00'	505.0
5 - 6	73°00'	45.0
6 - 7	343°00'	26.0
7 - 8	309°00'	60.0
8 - 9	55°00'	77.0
9 - 10	347°00'	70.0
10 - 11	29°00'	20.0
11 - 12	343°00'	72.0
12 - 13	259°00'	60.0
13 - 14	319°00'	60.0
14 - 15	345°00'	110.0
15 - 16	13°00'	40.0
16 - 17	88°00'	50.0
17 - 18	163°00'	18.0
18 - 19	118°00'	74.0
19 - 20	27°00'	50.0
20 - 21	355°00'	77.0
21 - 22	251°00'	67.0
22 - 23	348°00'	69.0
23 - 24	0°00'	25.0
24 - 25	219°00'	100.0
25 - 26	334°00'	51.0
26 - 27	338°00'	68.0
27 - 28	343°00'	140.0
28 - 29	253°00'	12.0
29 - 30	348°00'	75.0
30 - 31	82°00'	50.0
31 - 32	40°00'	105.0
32 - 33	79°00'	62.0
33 - 34	149°00'	70.0
34 - 35	163°00'	187.0
35 - 36	253°00'	46.0
36 - 37	158°00'	100.0
37 - 38	73°00'	13.0
38 - 39	163°00'	130.0
39 - 40	140°30'	65.0
40 - 41	227°00'	75.0
41 - 42	142°00'	95.0
42 - 43	73°00'	38.0
43 - 44	163°00'	180.0
44 - 45	215°00'	60.0
45 - 46	163°00'	35.0
46 - 47	233°00'	102.0
47 - 48	152°00'	106.0
48 - 49	250°00'	57.0
49 - 50	163°00'	250.0
50 - 51	230°00'	40.0
51 - 4	190°00'	88.0

**Полигон 2**

Площадь: 0.36 га

Тип: Неэксплуатационная площадь

№№	Азимут	Длина, м
34 - 1	164°30'	143.0

1' - 2'	253°00'	10.0
2' - 3'	253°00'	40.0
3' - 4'	338°00'	71.0
4' - 5'	42°00'	52.0
5' - 2'	162°00'	98.0

**Полигон 3**

Площадь: 0.20 га

Тип: Неэксплуатационная площадь

№№	Азимут	Длина, м
1" - 21"	355°45'	42.3
21 - 3"	251°11'	38.5
3" - 4"	29°34'	57.0
4" - 5"	138°01'	23.7
5" - 6"	157°55'	65.7
6" - 1"	268°16'	29.1

**Полигон 7**

Площадь: 0.30 га

Тип: Неэксплуатационная площадь

№№	Азимут	Длина, м
1'''' - 31	82°45'	50.5
31 - 3''''	38°10'	25.7
3'''' - 4''''	154°14'	49.1
4'''' - 5''''	190°01'	30.4
5'''' - 6''''	253°44'	22.0
6'''' - 7''''	322°46'	55.4
7'''' - 1''''	289°32'	29.0

**Полигон 8**

Площадь: 0.40 га

Тип: Неэксплуатационная площадь

№№	Азимут	Длина, м
17 - 18	163°00'	18.0
18 - 19	118°00'	74.0
19 - 4''''''	127°17'	34.0
4'''''' - 5''''''	245°51'	28.0
5'''''' - 6''''''	295°46'	28.4
6'''''' - 7''''''	250°58'	27.1
7'''''' - 8''''''	313°44'	28.1
8'''''' - 9''''''	311°59'	23.7
9'''''' - 10''''''	18°26'	19.5
10'''''' - 17	22°04'	28.8

**Полигон 9**

Площадь: 3.00 га

Тип: Неэксплуатационная площадь

№№	Азимут	Длина, м
49 - 50	163°00'	250.0
50 - 51	230°00'	40.0
51 - 4	192°11'	89.8
4 - 5	343°00'	505.0
5 - 6''''''	75°25'	21.0
6'''''' - 7''''''	150°34'	79.0
7'''''' - 49	135°47'	93.3