

**ПРОЕКТ  
ЛЕСОВОССТАНОВЛЕНИЯ  
(создание лесных культур)  
на весну, осень 2019 г.**

Лесничество Волховское Участковое лесничество Порожское  
№ квартала 86, № выдела 38,39 (в. 38-0,7га, в.39-3,6 га)

главная порода **ель**

Вид культур: сплошные

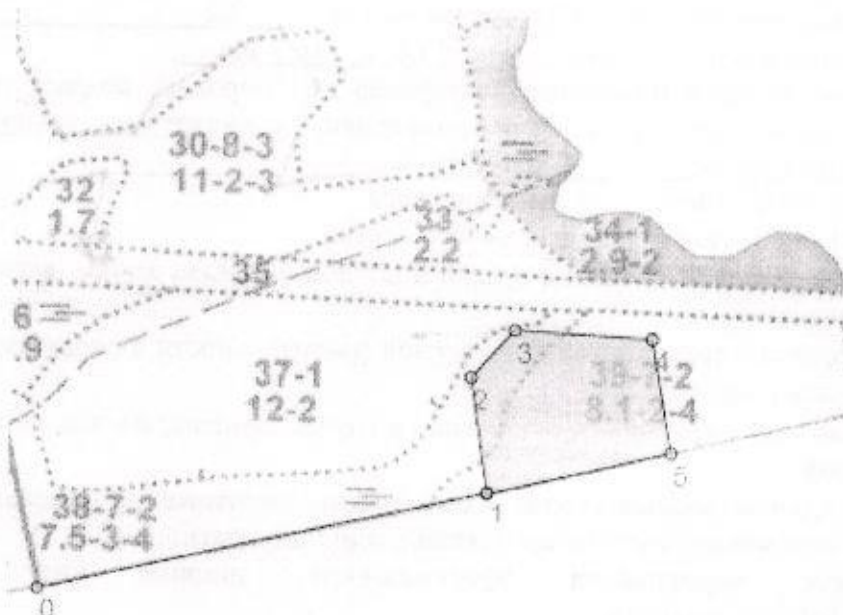
(сплошные, подпологовые, реконструкция)

Арендатор лесного участка ООО «Прогресс», договор №4/3-2009-06 от 06.07.2009г.,  
декларация от 06.07.2017г.

(наименование, № дог.аренды, декларация, дата)

Площадь участка 4,3 га

Масштаб 1: 10 000



номера точек	направления (азимуты) румбы линий	длина линий, м
0-1	67	611
1-2	341	150
2-3	33	85
3-4	83	183
4-5	160	149
5-1	247	250

1. Категория лесокультурной площади: вырубка 2018г. состояние очистки удовлетворительное, кол-во пней (валунов) на 1 га до 500 шт/га, гарь     г.; редина, пустырь, прогалина и т.д. \_\_\_\_\_
2. Рельеф, почвы, механический состав, степень влажности: Рельеф равнинный, почвы подзолистые, подзолисто-глееватые суглинистые с нормальным увлажнением,
3. Напочвенный покров (важнейшие растения-индикаторы) кислица, вейник, таволга, мхи
4. Тип леса (тип вырубки), тип лесорастительных условий: КС В2/ТТ С4
5. Наличие естественного возобновления (по породам), Ель, 0,1 тыс.шт./га; неравномерное размещение, средняя высота 2,0 м
6. Зараженность почвы вредителями, вид: в связи с отсутствием признаков заселения вредных организмов обследование на лесном участке не проводилось.

7. Состав, возраст, полнота, класс бонитета реконструируемого насаждения: не проектируется.
8. Способ реконструкции: ширина и направление коридоров, кулис, площадь расчищенных коридоров от общей площади реконструируемого участка (в %): не проектируется
9. Сроки и виды подготовки площади, применяемые машины и орудия: формирование микроповышений (пластов) высотой 20-30 см, частичная, бороздами трактором ТДТ-55 с плугом ПКЛ-70
10. Способы и время обработки почвы (механизированная, ручная, сплошная, полосами, бороздами, площадками и т.д.), глубина обработки почвы, применяемые машины и орудия: механизированная, бороздами, лето 2019г трактором ТДТ-55 плугом ПКЛ-70, глубина обработки 20-30 см
11. Размещение и размеры площадок, полос, борозд на площади и их направление борозды через 3-8 м, ширина 1,4 м, параллельно трелевочным волокам
12. Метод и способ создания культур (посадка сеянцами, саженцами, посев рядовой, строчно-луночный, ручной, механизированный): ручная посадка сеянцев ели мечом Колесова в пласт плужных борозд в шахматном порядке.
13. Количество посадочных (посевных) мест на 1 га, тыс.шт. 3,2
14. Размещение посадочных мест, расстояние между рядами 3-8м, в рядах 0,5-0,7м в пласт плужных борозд с двух сторон борозды в шахматном порядке.
15. Схема смещения пород Е-Е-Е-Е
16. Потребность в посадочном (посевном) материале на 1 га 3,2 тыс.шт. (кг) и на всю площадь по породам 13,8 т. шт - ель,
17. Характеристика посадочного (посевного) материала по породам: возраст сеянцев, саженцев, класс качества семян, их происхождение: стандартные сеянцы ели обыкновенной с ОКС, паспорт №
18. Способ подготовки семян к посеву: не проектируется
19. Виды и способы агротехнических уходов, их кратность:

- Ручная оправка растений от завала травой и почвой, размыва почвы, выжимания морозом – однократно;
  - Ручное уничтожение травянистой и древесной растительности в рядах культур и междурядьях – одно-двукратно;
  - Дополнение лесных культур – однократно (в случае приживаемости менее 85% от проектируемой).
20. Виды и способы лесоводственных уходов, их кратность: уничтожение нежелательной древесной растительности механическими средствами, одно-двукратно.

21. Противопожарные мероприятия, протяженность, ширина мин полос: минерализованные полосы не возможны
22. Намечаемый год перевода культур в лесопокрытую площадь 2028 год
23. Показатели оценки восстанавливаемых лесов для признания работ по лесовосстановлению выполненными (возраст, количество деревьев главных лесных пород, средняя высота): не менее 9 лет, не менее 1,7 т.шт/га, средняя высота не менее 0,7 м (согласно Приложению 3 к Правилам лесовосстановления № 375 от 29.06.2016г.)

Составил: инженер л/х Михайлова Г.Г. « 12 » 08. 2019  
(должность) (Ф.И.О.) (подпись)

Проверил: лесничий Бырко И.В. « 12 » 08. 2019  
(должность) (Ф.И.О.) (подпись)

Проверил: инженер по л/в Кузнецова О.В « 12 » 08. 2019  
(должность) (Ф.И.О.) (подпись)

Согласовано с внесением следующих замечаний п. 23; ТТ через 10 лет; не менее 1,5 т. шт./га; сеянцы на посад. м-л. п. 17 после посадки и/к.

Главный лесничий: Гришунов В.В. « 12 » 08. 2019  
(Ф.И.О.) (подпись)

**ПРОЕКТ  
ЛЕСОВОССТАНОВЛЕНИЯ  
(создание лесных культур)  
на весну, осень 2019 г.**

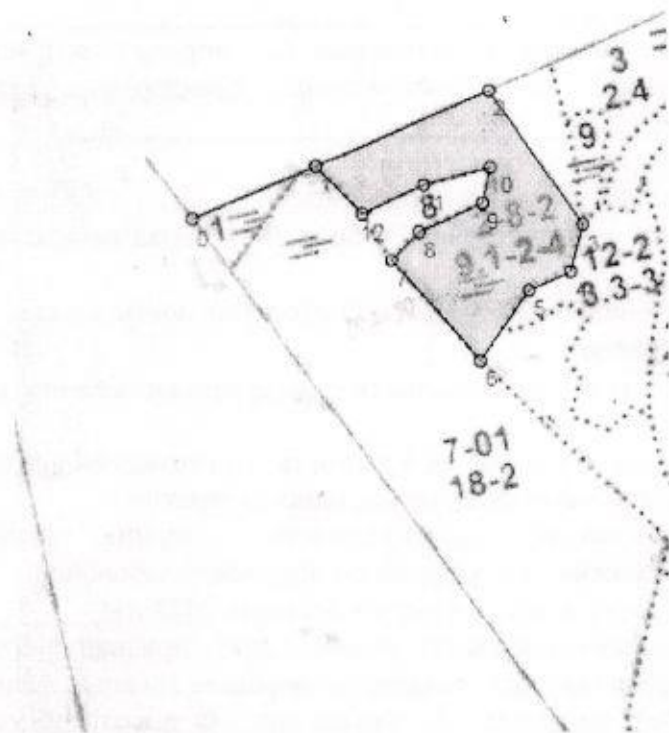
Лесничество Волховское Участковое лесничество Порожское  
№ квартала 91, № выдела 2  
главная порода **ель**  
Вид культур: сплошные

(сплошные, подпологовые, реконструкция)

Арендатор лесного участка ООО «Прогресс», договор №2-2008-12-114-3 от 15.12.2008г.,  
декларация от 16.07.2019г.  
(наименование, № дог.аренды, декларация, дата)

Площадь участка 5,6 га

Масштаб 1: 10 000



номера точек	направления (азимуты) румбы линий	длина линий, м
0-1	СВ:68	176
1-2	СВ:68	250
2-3	ЮВ:34	215
3-4	ЮЗ:16	64
4-5	ЮЗ:67	61
5-6	ЮЗ:36	113
6-7	СЗ:40	178
7-8	СВ:46	52
8-9	СВ:68	92
9-10	СВ:14	49
10-11	ЮЗ:76	92
11-12	ЮЗ:66	90
12-1	СЗ:42	87

1. Категория лесокультурной площади: вырубка 2019г. состояние очистки удовлетворительное, кол-во пней (валунов) на 1 га до 500 шт/га, гарь     г.; редины, пустырь, прогалины и т.д. \_\_\_\_\_
2. Рельеф, почвы, механический состав, степень влажности: Рельеф равнинный, почвы подзолистые суглинистые с нормальным увлажнением, подзолисто-глееватые
3. Напочвенный покров (важнейшие растения-индикаторы) черника, таволга, мхи
4. Тип леса (тип вырубки), тип лесорастительных условий: ТТ С4
5. Наличие естественного возобновления (по породам), Ель, 0,1 тыс.шт./га; неравномерное размещение, средняя высота 2,0 м

6. Зараженность почвы вредителями, вид: в связи с отсутствием признаков заселения вредных организмов обследование на лесном участке не проводилось.
7. Состав, возраст, полнота, класс бонитета реконструируемого насаждения: не проектиру
8. Способ реконструкции: ширина и направление коридоров, кулис, площадь расчищенных коридоров от общей площади реконструируемого участка (в %): не проектируется
9. Сроки и виды подготовки площади, применяемые машины и орудия: формирование микроповышений (пластов) высотой 20-30 см, частичная, бороздами трактором ТДТ-55 с плугом ПКЛ-70
10. Способы и время обработки почвы (механизированная, ручная, сплошная, полосами, бороздами, площадками и т.д.), глубина обработки почвы, применяемые машины и орудия: механизированная, бороздами, лето 2019г трактором ТДТ-55 плугом ПКЛ-70, глубина обработки 20-30 см
11. Размещение и размеры площадок, полос, борозд на площади и их направление борозды через 3-8 м, ширина 1,4 м, параллельно трелевочным волокам
12. Метод и способ создания культур (посадка сеянцами, саженцами, посев рядовой, строчно-луночный, ручной, механизированный): ручная посадка сеянцев ели мечом Колесова в пласт плужных борозд в шахматном порядке.
13. Количество посадочных (посевных) мест на 1 га, тыс.шт. 3,2
14. Размещение посадочных мест, расстояние между рядами 3-8м, в рядах 0,5-0,7м в пласт плужных борозд с двух сторон борозды в шахматном порядке.
15. Схема смешения пород Е-Е-Е-Е
16. Потребность в посадочном (посевном) материале на 1 га 3,2 тыс.шт. (кг) и на всю площадь по породам 17,9 т. шт,
17. Характеристика посадочного (посевного) материала по породам: возраст сеянцев, саженцев, класс качества семян, их происхождение: стандартные сеянцы ели обыкновенной с ОКС, паспорт №
18. Способ подготовки семян к посеву: не проектируется
19. Виды и способы агротехнических уходов, их кратность:

- Ручная оправка растений от завала травой и почвой, размыва почвы, выжимания морозом – однократно;
- Ручное уничтожение травянистой и древесной растительности в рядах культур и между рядами – одно-двукратно;
- Дополнение лесных культур – однократно (в случае приживаемости менее 85% от проектируемой).

20. Виды и способы лесоводственных уходов, их кратность: уничтожение нежелательной древесной растительности механическими средствами, одно-двукратно.

21. Противопожарные мероприятия, протяженность, ширина мин полос: минерализованные полосы не возможны, т.к. участок по периметру заболочен

22. Намечаемый год перевода культур в лесопокрытую площадь 2028 год

23. Показатели оценки восстанавливаемых лесов для признания работ по лесовосстановлению завершёнными (возраст, количество деревьев главных лесных пород, средняя высота): не менее 10 лет, не менее 1,5 т.шт/га, средняя высота не менее 0,7 м (согласно Приложению 3 к Правилам лесовосстановления № 375 от 29.06.2016г.)

Составил: инженер л/х Михайлова Г.Г. « 12 » 08. 2019  
(должность) (Ф.И.О.) (подпись)

Проверил: лесничий Бырко И.В. « 12 » 08. 2019  
(должность) (Ф.И.О.) (подпись)

Проверил: инженер по л/в Кузнецова О.В « 12 » 08. 2019  
(должность) (Ф.И.О.) (подпись)

Согласовано с внесением следующих замечаний паспорт на посад м-л п. 17  
после посадки ч/к  
Главный лесничий: Гришунов В.В. « 12 » 08. 2019  
(Ф.И.О.) (подпись)

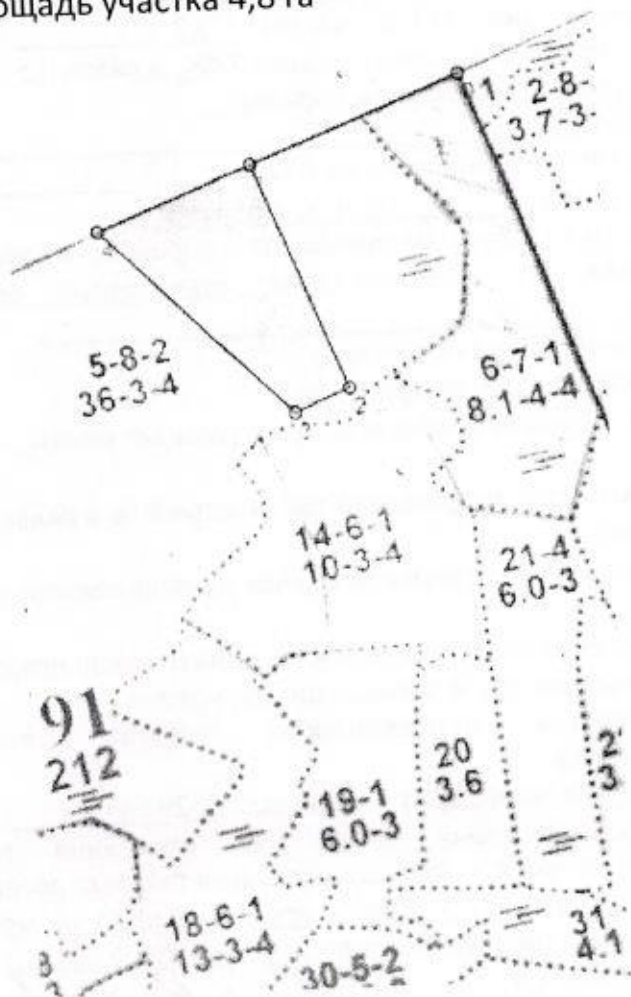
**ПРОЕКТ  
ЛЕСОВОССТАНОВЛЕНИЯ  
(создание лесных культур)  
на весну, осень 2019 г.**

Лесничество Волховское Участковое лесничество Порожское  
№ квартала 91, № выдела 5  
главная порода **ель**  
Вид культур: сплошные

(сплошные, подпологовые, реконструкция)  
Арендатор лесного участка ООО «Прогресс», договор №2-2008-12-114-3 от 15.12.2008г.,  
декларация от 16.07.2019г.  
(наименование, № дог.аренды, декларация, дата)

Площадь участка 4,8 га

Масштаб 1: 10 000



номера точек	направления (азимуты) румбы линий	длина линий, м
0-1	ЮЗ:68	302
1-2	ЮВ:22	319
2-3	ЮЗ:68	79
3-4	СЗ:46	350
4-1	СВ:68	221

1. Категория лесокультурной площади: вырубка 2019г. состояние очистки удовлетворительное, кол-во пней (валунов) на 1 га до 500 шт/га, гарь \_\_\_ г.; редина, пустырь, прогалина и т.д.
2. Рельеф, почвы, механический состав, степень влажности: Рельеф равнинный, почвы подзолисто-глесватые суглинистые с нормальным увлажнением,
3. Напочвенный покров (важнейшие растения-индикаторы) таволга, сфагнум, мхи
4. Тип леса (тип вырубки), тип лесорастительных условий: ДЛ В4
5. Наличие естественного возобновления (по породам), Ель, 0,1 тыс.шт./га; неравномерное размещение, средняя высота 2,0 м

6. Зараженность почвы вредителями, вид: в связи с отсутствием признаков заселения вредных организмов обследование на лесном участке не проводилось.
7. Состав, возраст, полнота, класс бонитета реконструируемого насаждения: не проектируется.
8. Способ реконструкции: ширина и направление коридоров, кулис, площадь расчищенных коридоров от общей площади реконструируемого участка (в %): не проектируется
9. Сроки и виды подготовки площади, применяемые машины и орудия: формирование микроповышений (пластов) высотой 20-30 см, частичная, бороздами трактором ТДТ-55 с плугом ПКЛ-70
10. Способы и время обработки почвы (механизированная, ручная, сплошная, полосами, бороздами, площадками и т.д.), глубина обработки почвы, применяемые машины и орудия: механизированная, бороздами, лето 2019г трактором ТДТ-55 плугом ПКЛ-70, глубина обработки 20-30 см
11. Размещение и размеры площадок, полос, борозд на площади и их направление борозды через 3-8 м, ширина 1,4 м, параллельно трелевочным волокам
12. Метод и способ создания культур (посадка сеянцами, саженцами, посев рядовой, строчно-луночный, ручной, механизированный): ручная посадка сеянцев ели мечом Колесова в пласт плужных борозд в шахматном порядке.
13. Количество посадочных (посевных) мест на 1 га, тыс.шт. 3,2
14. Размещение посадочных мест, расстояние между рядами 3-8м, в рядах 0,5-0,7м в пласт плужных борозд с двух сторон борозды в шахматном порядке.
15. Схема смешения пород Е-Е-Е-Е
16. Потребность в посадочном (посевном) материале на 1 га 3,2 тыс.шт. (кг) и на всю площадь по породам 15,4 т. шт -ель,
17. Характеристика посадочного (посевного) материала по породам: возраст сеянцев, саженцев, класс качества семян, их происхождение: стандартные сеянцы ели обыкновенной с ОКС, паспорт №
18. Способ подготовки семян к посеву: не проектируется
19. Виды и способы агротехнических уходов, их кратность:
  - Ручная оправка растений от завала травой и почвой, размыва почвы, выжимания морозом – однократно;
  - Ручное уничтожение травянистой и древесной растительности в рядах культур и междурядьях – одно-двукратно;
  - Дополнение лесных культур – однократно (в случае приживаемости менее 85% от проектируемой).
20. Виды и способы лесоводственных уходов, их кратность: уничтожение нежелательной древесной растительности механическими средствами, одно-двукратно.
21. Противопожарные мероприятия, протяженность, ширина мин полос: минерализованные полосы не возможны
22. Намечаемый год перевода культур в лесопокрытую площадь 2029 год
23. Показатели оценки восстанавливаемых лесов для признания работ по лесовосстановлению завершенными (возраст, количество деревьев главных лесных пород, средняя высота): не менее 10 лет, не менее 1,5 т.шт/га, средняя высота не менее 0,7 м (согласно Приложению 3 к Правилам лесовосстановления №375 от 29.06.2016г.)

Составил: инженер л/х Михайлова Г.Г. « 12 » 08. 2019  
 (должность) (Ф.И.О.) (подпись)

Проверил: лесничий Бырко И.В. « 12 » 08. 2019  
 (должность) (Ф.И.О.) (подпись)

Проверил: инженер по л/в Кузнецова О.В. « 12 » 08. 2019  
 (должность) (Ф.И.О.) (подпись)

Согласовано с внесением следующих замечаний п.22 - 2028г., паспорт на посад. м-е  
п.17 после посадки ел

Главный лесничий: Гришунов В.В. « 12 » 08. 2019  
 (Ф.И.О.) (подпись)

**ПРОЕКТ  
ЛЕСОВОССТАНОВЛЕНИЯ  
(создание лесных культур)  
на весну, осень 2019 г.**

Лесничество Волховское Участковое лесничество Порожское  
№ квартала 79, № выдела 18,19,21,22,24 (в. 18-0,7га, в.19-0,7 га, в.21-4,8 га, в.22-0,4га,  
в.24-3,5 га)

главная порода **ель**

Вид культур: сплошные

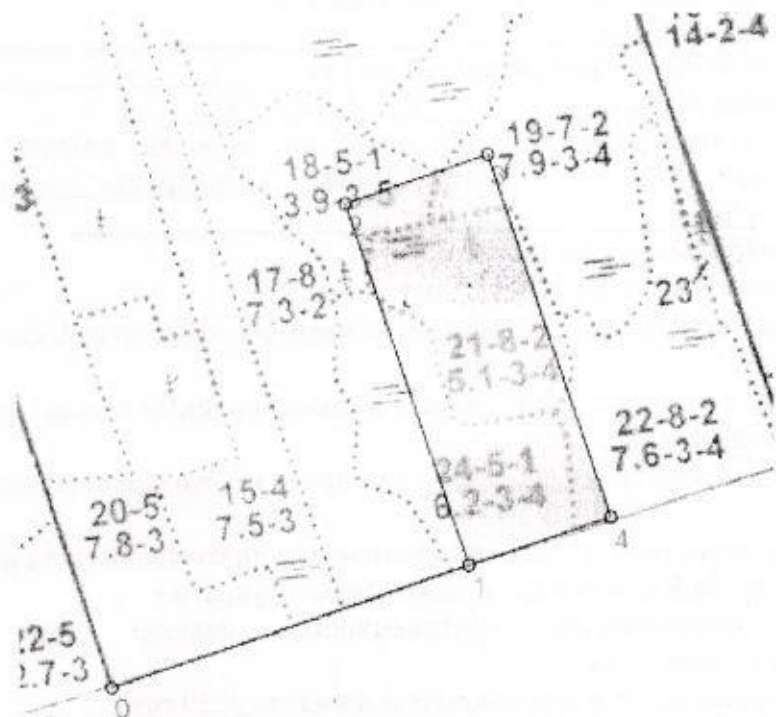
(сплошные, подпологовые, реконструкция)

Арендатор лесного участка ООО «Прогресс», договор №4/3-2009-06 от 06.07.2009г.,  
декларация от 05.02.2019г.

(наименование, № дог.аренды, декларация, дата)

Площадь участка 10,1 га

Масштаб 1: 10 000



номера точек	направления (азимуты) румбы линий	длина линий, м
0-1	СВ:72	500
1-2	СЗ:18	504
2-3	СВ:72	200
3-4	ЮВ:18	505
4-1	ЮЗ:72	200

1. Категория лесокультурной площади: вырубка 2019г. состояние очистки удовлетворительное, кол-во пней (валунов) на 1 га до 500 шт/га, гарь \_\_\_ г.; редина, пустырь, прогалина и т.д. \_\_\_\_\_
2. Рельеф, почвы, механический состав, степень влажности: Рельеф равнинный, почвы подзолистые, подзолисто-глееватые суглинистые с нормальным увлажнением,
3. Напочвенный покров (важнейшие растения-индикаторы) черника, таволга, мхи
4. Тип леса (тип вырубки), тип лесорастительных условий: ДЛ В4/ТТ С4/ЧС В2
5. Наличие естественного возобновления (по породам), Ель, 0,1 тыс.шт./га; неравномерное размещение, средняя высота 2,0 м

6. Зараженность почвы вредителями, вид: в связи с отсутствием признаков заселения вредных организмов обследование на лесном участке не проводилось.
7. Состав, возраст, полнота, класс бонитета реконструируемого насаждения: не проектируется.
8. Способ реконструкции: ширина и направление коридоров, кулис, площадь расчищенных коридоров от общей площади реконструируемого участка (в %): не проектируется
9. Сроки и виды подготовки площади, применяемые машины и орудия: формирование микроповышений (пластов) высотой 20-30 см, частичная, бороздами трактором ТДТ-55 с плугом ПКЛ-70
10. Способы и время обработки почвы (механизированная, ручная, сплошная, полосами, бороздами, площадками и т.д.), глубина обработки почвы, применяемые машины и орудия: механизированная, бороздами, лето 2019г трактором ТДТ-55 плугом ПКЛ-70, глубина обработки 20-30 см
11. Размещение и размеры площадок, полос, борозд на площади и их направление борозды через 3-8 м, ширина 1,4 м, параллельно трелевочным волокам
12. Метод и способ создания культур (посадка сеянцами, саженцами, посев рядовой, строчно-луночный, ручной, механизированный): ручная посадка сеянцев ели мечом Колесова в пласт плужных борозд в шахматном порядке.
13. Количество посадочных (посевных) мест на 1 га, тыс.шт. 3,2
14. Размещение посадочных мест, расстояние между рядами 3-8м, в рядах 0,5-0,7м в пласт плужных борозд с двух сторон борозды в шахматном порядке.
15. Схема смещения пород Е-Е-Е-Е
16. Потребность в посадочном (посевном) материале на 1 га 3,2 тыс.шт. (кг) и на всю площадь по породам 32,3 т. шт - ель,
17. Характеристика посадочного (посевного) материала по породам: возраст сеянцев, саженцев, класс качества семян, их происхождение: стандартные сеянцы ели обыкновенной с ОКС, паспорт №
18. Способ подготовки семян к посеву: не проектируется
19. Виды и способы агротехнических уходов, их кратность:
- Ручная оправка растений от завала травой и почвой, размыва почвы, выжимания морозом – однократно;
  - Ручное уничтожение травянистой и древесной растительности в рядах культур и междурядьях – одно-двукратно;
  - Дополнение лесных культур – однократно (в случае приживаемости менее 85% от проектируемой).
20. Виды и способы лесоводственных уходов, их кратность: уничтожение нежелательной древесной растительности механическими средствами, одно-двукратно.
21. Противопожарные мероприятия, протяженность, ширина мин полос: минерализованные полосы не возможны
22. Намечаемый год перевода культур в лесопокрытую площадь 2029 год
23. Показатели оценки восстанавливаемых лесов для признания работ по лесовосстановлению законченными (возраст, количество деревьев главных лесных пород, средняя высота): не менее 10 лет, не менее 1,5 т.шт/га, средняя высота не менее 0,7 м (согласно Приложению 3 к Правилам лесовосстановления № 375 от 29.06.2016г.)
- Составил: инженер л/х Михайлова Г.Г. «12.08» 2019.  
(должность) (Ф.И.О.) (подпись)
- Проверил: лесничий Бырко И.В. «12» 08 2019г.  
(должность) (Ф.И.О.) (подпись)
- Проверил: инженер по л/в Кузнецова О.В. «12» 08 2019г.  
(должность) (Ф.И.О.) (подпись)

Согласовано с внесением следующих замечаний п.22-2028; паспорт на посадку л-л.  
п.17 после посадки л/к  
Главный лесничий: Гришунов В.В. «12» 08.2019г.  
(Ф.И.О.) (подпись)



**ПРОЕКТ  
ЛЕСОВОССТАНОВЛЕНИЯ  
(создание лесных культур)  
на весну, осень 2019 г.**

Лесничество Волховское Участковое лесничество Порожское  
№ квартала 93, № выдела 1,2,3 (в. 1-0,9га, в.2-1,8 га, в.3-4,5 га)  
главная порода **ель**

Вид культур: сплошные  
(сплошные, подпологовые, реконструкция)

Арендатор лесного участка ООО «Прогресс», договор №2-2008-12-114-3 от 15.12.2008г.,  
декларация от 13.09.2018г.

(наименование, № дог.аренды, декларация, дата)

Площадь участка 7,2 га

Масштаб 1: 10 000



номера точек	направления (азимуты) румбы линий	длина линий, м
0-1		
1-2	СВ:70	200
2-3	ЮВ:20	104
3-4	ЮЗ:25	110
4-5	ЮЗ:78	105
5-6	ЮВ:20	70
6-7	СВ:70	130
7-8	ЮВ:20	133
8-9	СВ:70	20
9-10	ЮВ:20	94
10-11	ЮЗ:70	180
11-1	СЗ:19	464

1. Категория лесокультурной площади: вырубка 2019г. состояние очистки удовлетворительное, кол-во пней (валунов) на 1 га до 500 шт/га, гарь     г.; редины, пустошь, прогалина и т.д.
2. Рельеф, почвы, механический состав, степень влажности: Рельеф равнинный, почвы подзолистые, подзолисто-глееватые суглинистые с нормальным увлажнением,
3. Напочвенный покров (важнейшие растения-индикаторы) черника, таволга, мхи
4. Тип леса (тип вырубки), тип лесорастительных условий: ЧС В2/ТС А4
5. Наличие естественного возобновления (по породам), Ель, 0,1 тыс.шт./га; неравномерное размещение, средняя высота 2,0 м

6. Зараженность почвы вредителями, вид: в связи с отсутствием признаков заселения вредных организмов обследование на лесном участке не проводилось.
7. Состав, возраст, полнота, класс бонитета реконструируемого насаждения: не проектируется.
8. Способ реконструкции: ширина и направление коридоров, кулис, площадь расчищенных коридоров от общей площади реконструируемого участка (в %): не проектируется
9. Сроки и виды подготовки площади, применяемые машины и орудия: формирование микроповышений (пластов) высотой 20-30 см, частичная, бороздами трактором ТДТ-55 с плугом ПКЛ-70
10. Способы и время обработки почвы (механизированная, ручная, сплошная, полосами, бороздами, площадками и т.д.), глубина обработки почвы, применяемые машины и орудия: механизированная, бороздами, лето 2019г трактором ТДТ-55 плугом ПКЛ-70, глубина обработки 20-30 см
11. Размещение и размеры площадок, полос, борозд на площади и их направление борозды через 3-8 м, ширина 1,4 м, параллельно трелевочным волокам
12. Метод и способ создания культур (посадка сеянцами, саженцами, посев рядовой, строчно-луночный, ручной, механизированный): ручная посадка сеянцев ели мечом Колесова в пласт плужных борозд в шахматном порядке.
13. Количество посадочных (посевных) мест на 1 га, тыс.шт. 3,2
14. Размещение посадочных мест, расстояние между рядами 3-8м, в рядах 0,5-0,7м в пласт плужных борозд с двух сторон борозды в шахматном порядке.
15. Схема смешения пород Е-Е-Е-Е
16. Потребность в посадочном (посевном) материале на 1 га 3,2 тыс.шт. (кг) и на всю площадь по породам 23,0 т. шт - ель.
17. Характеристика посадочного (посевного) материала по породам: возраст сеянцев, саженцев, класс качества семян, их происхождение: стандартные сеянцы ели обыкновенной с ОКС, паспорт №
18. Способ подготовки семян к посеву: не проектируется
19. Виды и способы агротехнических уходов, их кратность:
- Ручная оправка растений от завала травой и почвой, размыва почвы, выжимания морозом – однократно;
  - Ручное уничтожение травянистой и древесной растительности в рядах культур и междурядьях – одно-двукратно;
  - Дополнение лесных культур – однократно (в случае приживаемости менее 85% от проектируемой).
20. Виды и способы лесоводственных уходов, их кратность: уничтожение нежелательной древесной растительности механическими средствами, одно-двукратно.
21. Противопожарные мероприятия, протяженность, ширина мин полос: минерализованные полосы не возможны
22. Намечаемый год перевода культур в лесопокрытую площадь 2028 год
23. Показатели оценки восстанавливаемых лесов для признания работ по лесовосстановлению выполненными (возраст, количество деревьев главных лесных пород, средняя высота): не менее 9 лет, не менее 1,7 т.шт/га, средняя высота не менее 0,7 м (согласно Приложению 3 к Правилам лесовосстановления № 375 от 29.06.2016г.)
- Составил: инженер л/х Михайлова Г.Г. «12» 08.2019  
(должность) (Ф.И.О.) (подпись)
- Проверил: лесничий Бырко И.В. «12» 08.2019  
(должность) (Ф.И.О.) (подпись)
- Проверил: инженер по л/в Кузнецова О.В. «12» 08.2019  
(должность) (Ф.И.О.) (подпись)
- Согласовано с внесением следующих замечаний п.22-2027, паспорт на посад. М-1 п.17 после посадки л/к.
- Главный лесничий: Гришунов В.В. «12» 08.2019  
(Ф.И.О.) (подпись)