

**ПРОЕКТ
ЛЕСОВОССТАНОВЛЕНИЯ**
(создания лесных культур посадкой)
на весну 2020 г.

Лесничество - Северо-Западное. Участковое лесничество - Лужайское.

№ квартала 60 № выдела 7

Главная порода - Ель. Вид культур - сплошные.

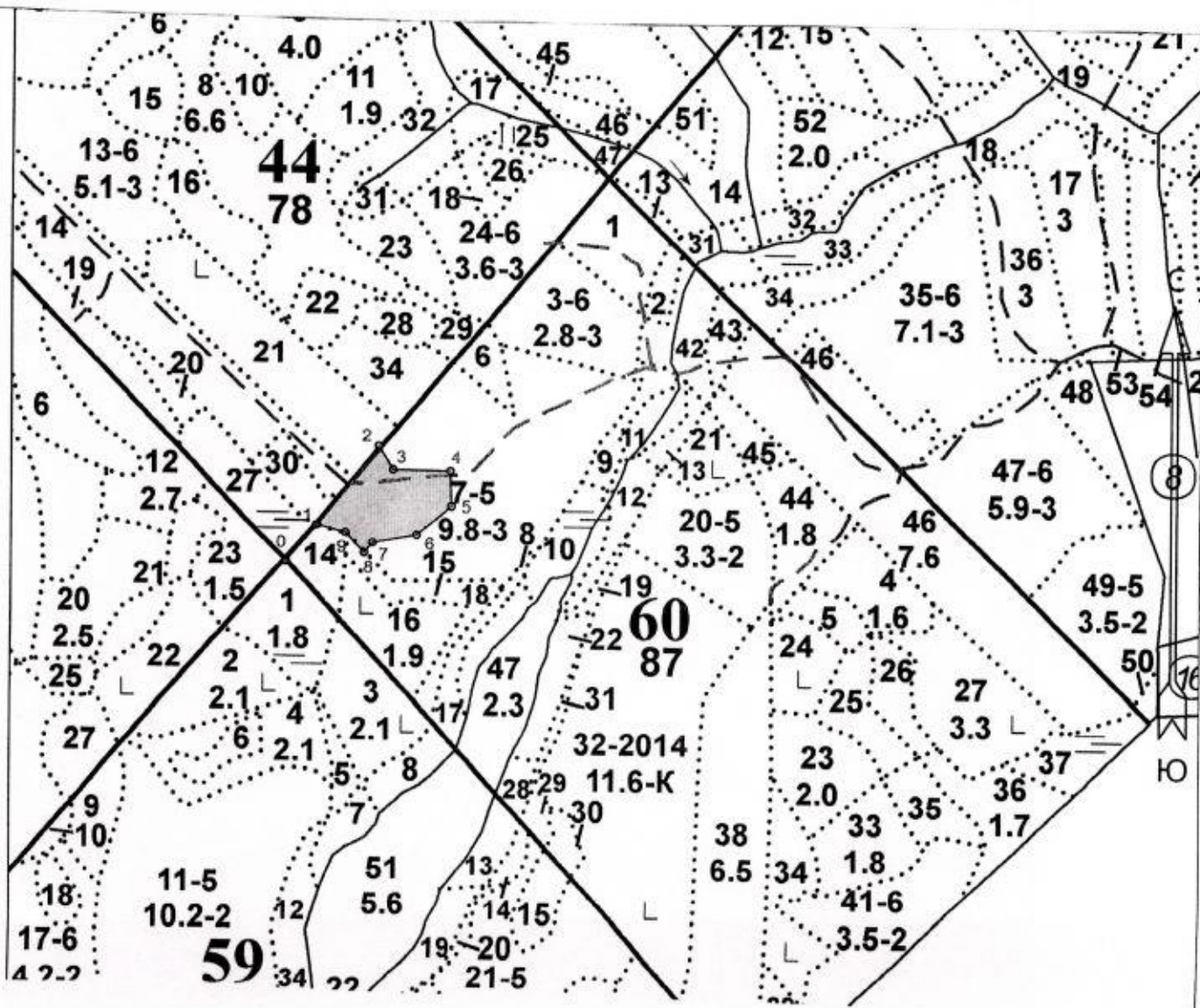
Арендатор лесного участка - ЗАО «Компания Виннэр».

Договор аренды - № 2-2008-12-276-3 от 30.12.2008 г.

Декларация - № 9-2019 от 25.07.2019 г. Площадь участка - 1,7 га.

План участка

Масштаб - 1:10 000



1. Категория лесокультурной площади: вырубка 2019 г. (СРС). Состояние очистки - удовлетворительное. Завалуненность до 25%, количество пней на 1 га - до 600 шт./га.
2. Рельеф - равнинно-холмистый, почвы - суглинистые, свежие.
3. Напочвенный покров (важнейшие растения-индикаторы) - черника, майник, плаун
4. Тип леса (тип вырубки), тип лесорастительных условий - Ельник черничный.
5. Наличие естественного возобновления (по породам), тыс.шт./га; размещение, средняя высота, м. - жизнеспособного подроста нет.
6. Зараженность почвы вредителями, вид - в связи с отсутствием признаков заселения обследование не проводилось.
7. Состав, возраст, полнота, класс бонитета реконструируемого насаждения _____ - _____
8. Способ реконструкции: ширина и направление коридоров, кулис, площадь расчищенных коридоров от общей площади реконструируемого участка (в %) _____ - _____
9. Сроки и виды подготовки площади, применяемые машины и орудия - осень 2019 г.-весна 2020 г.; корчевка пней, при необходимости, препятствующую движению техники, планировка поверхности лесного участка - при необходимости: харвестер, форвардер, эксковатор, самосвал.
10. Способы и время обработки почвы (механизированная, ручная, сплошная, полосами, бороздами, площадками и т.д.), глубина обработки почвы, применяемые машины и орудия - механизированная, бороздами, глубина обработки почвы до 15 см, форвардер VAL-MET, фреза ТТА DELTA-2, весна 2020 года.
11. Размещение и размеры площадок, полос, борозд на площади и их направление - борозды шириной 0,7 м. через 4,0 м., направление борозд вдоль волоков.
12. Метод и способ создания культур (посадка сеянцами, саженцами, посев рядовой, строчно-луночный, ручной, механизированный) - посадка сеянцами с закрытой корневой системой вручную.
13. Количество посадочных (посевных) мест на 1 га, тыс. шт. - 2,0.
14. Размещение посадочных (посевных) мест, расстояние между рядами 4,0, в рядах - 1,1 м..
15. Схема смешения пород - Е-Е-Е-Е, 10Е, чистые.
16. Потребность в посадочном (посевном) материале на 1 га - 2,0 тыс.шт. и на всю площадь по породам - 3,4 тыс.шт..
17. Характеристика посадочного (посевного) материала по породам: возраст сеянцев, саженцев сеянцы ели 2-х летки с закрытой корневой системой, Лужский ССЦ, класс качества семян - _____, их происхождение, лесосеменной район -паспорт _____

18. Способ подготовки семян к посеву - ----
19. Виды и способы агротехнических уходов, их кратность - ручная оправка растений от завалов травой и почвой - двух кратный (при необходимости).
20. Виды и способы лесоводственных уходов, их кратность - механизированное (мотокусторез «Штиль») уничтожение травянистой и нежелательной древесной растительности в посевных рядах и междурядьях - одно кратный (при необходимости).
21. Противопожарные мероприятия, протяженность, ширина мин полос - прерывистая опашка по периметру, неравномерно шириной до 1,4 м. (трактор ЛКТ-81, плуг ПЛ-1, форвардер VALMET, фреза ТТА DELTA-2).
22. Намечаемый год перевода культур в лесопокрытую площадь - 2029 г.
23. Показатели оценки восстанавливаемых лесов для признания работ по лесовосстановлению завершенными (возраст, количество деревьев главных лесных пород, средняя высота) - 10Е 9 лет, 1,7 тыс. шт./га, Нср не менее 0,7 м.

Составил (арендатор): инженер Иконников А.Л. Иконников - 19.09.2019
 (должность) (Ф.И.О.) (подпись) (дата)

Проверил (уч.лесничий): Петраков В.Н. Петраков «19» сентября 2019
 (Ф.И.О.) (подпись) (дата)

Проверил (инженер по л/в): Рябова С.А. Рябова - «19» 09.2019.
 (Ф.И.О.) (подпись) (дата)

Учено с внесением следующих замечаний _____

Главный лесничий : Мищенко Н.Н. Мищенко «19» 09 2019
 (Ф.И.О.) (подпись) (дата)