

**ПРОЕКТ
ЛЕСОВОССТАНОВЛЕНИЯ
(создания лесных культур посевом)
на весну 2020 года**

Лесничество - Северо-Западное. Участковое лесничество – Лужайское.

№ квартала 43 № выдела 1,5

Главная порода – Ель. Вид культур – сплошные.

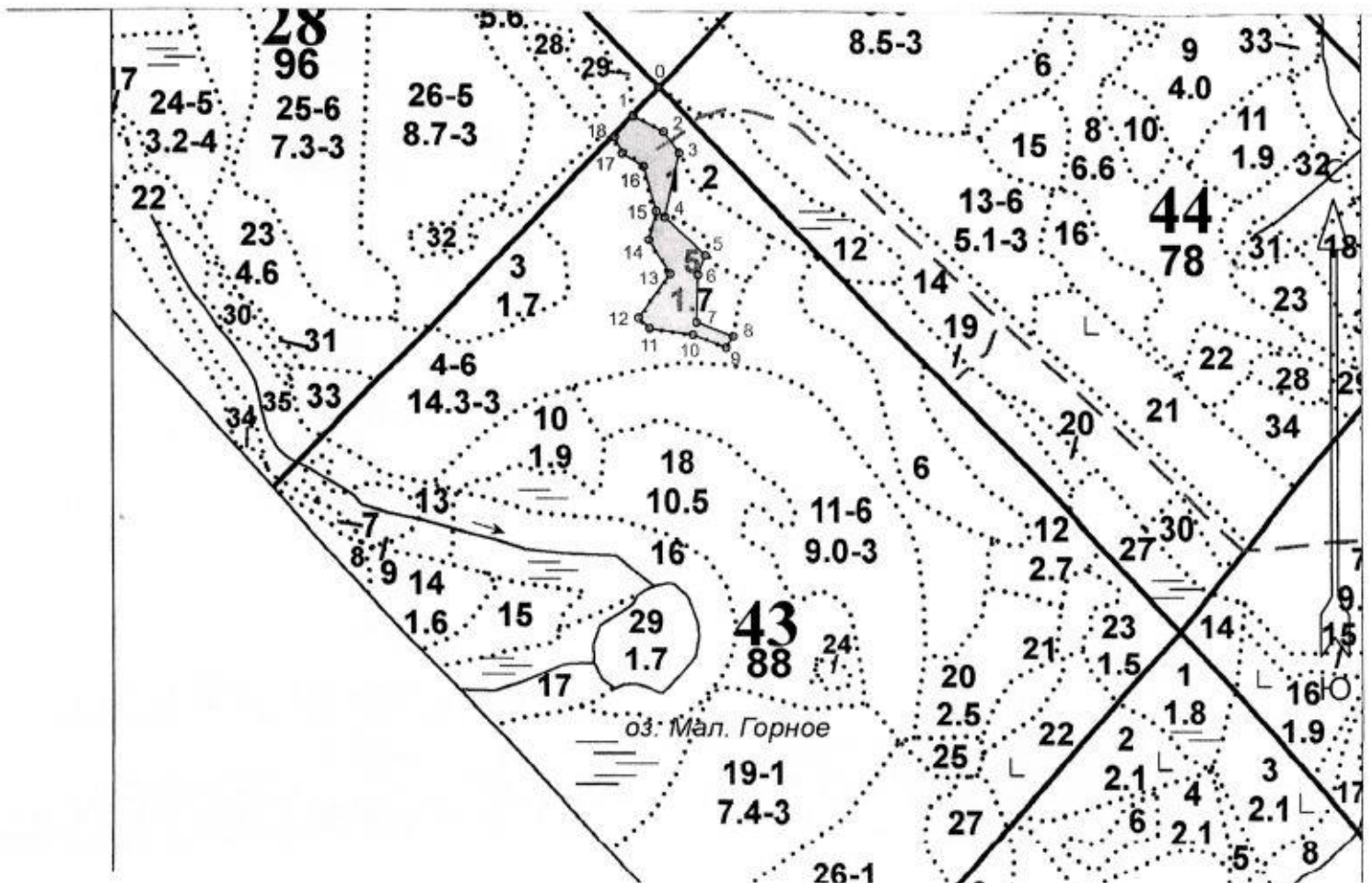
Арендатор лесного участка – ЗАО «Компания Виннэр».

Договор аренды - № 2-2008-12-276-3 от 30.12.2008 г.

Декларация – № 9-2019 от 25.07.2019 г. Площадь участка – 1,75 га.

План участка

Масштаб - 1:10 000



1. Категория лесокультурной площади: вырубка 2019 г. (СРС). Состояние очистки - удовлетворительное. Завалуненность до 25%, количество пней на 1 га – до 600 шт./га.
 2. Рельеф – равнинно-холмистый, почвы – суглинистые, свежие.
 3. Напочвенный покров (важнейшие растения-индикаторы) – черника, майник, плаун
 4. Тип леса (тип вырубки), тип лесорастительных условий – Ельник черничный.
 5. Наличие естественного возобновления (по породам), тыс.шт./га; размещение, средняя высота, м. – жизнеспособного подроста нет.
 6. Зараженность почвы вредителями, вид – в связи с отсутствием признаков заселения обследование не проводилось.
 7. Состав, возраст, полнота, класс бонитета реконструируемого насаждения _____ - _____
 8. Способ реконструкции: ширина и направление коридоров, кулис, площадь расчищенных коридоров от общей площади реконструируемого участка (в %) _____ - _____
 9. Сроки и виды подготовки площади, применяемые машины и орудия – осень 2019 г.-весна 2020 г.: корчевка пней, при необходимости, препятствующие движению техники, планировка поверхности лесного участка - при необходимости; харвестер, форвардер, эксковатор, самосвал.
 10. Способы и время обработки почвы (механизированная, ручная, сплошная, полосами, бороздами, площадками и т.д.), глубина обработки почвы, применяемые машины и орудия - механизированная, бороздами, глубина обработки почвы до 15 см, форвардер VAL-MET, фреза ТТА DELTA-2, весна 2020 года.
 11. Размещение и размеры площадок, полос, борозд на площади и их направление – борозды шириной 0,7 м. через 2,5 м., направление борозд вдоль волоков.
 12. Метод и способ создания культур (посадка сеянцами, саженцами, посев рядовой, строчно-луночный, ручной, механизированный) – посев рядовой механизированный.
 13. Количество посадочных (посевных) мест на 1 га, тыс. шт. – 3,6.
 14. Размещение посадочных (посевных) мест, расстояние между рядами 2,5, в рядах – 1,1 м..
 15. Схема смешения пород – Е – Е – Е – Е, 10Е, чистые.
 16. Потребность в посадочном (посевном) материале на 1 га – 0,6 кг и на всю площадь по породам – 1,0 кг..
 17. Характеристика посадочного (посевного) материала по породам: возраст сеянцев, саженцев _____, класс качества семян - _____, их происхождение, лесосеменной район – _____
-
18. Способ подготовки семян к посеву – без подготовки.
 19. Виды и способы агротехнических уходов, их кратность – ручная оправка растений от завалов травой и почвой – трёх кратный (при необходимости).
 20. Виды и способы лесоводственных уходов, их кратность – механизированное (мотокусторез «Штиль») уничтожение травянистой и нежелательной древесной растительности в посевных рядах и междурядьях – одно кратный (при необходимости).
 21. Противопожарные мероприятия, протяженность, ширина мин полос – прерывистая опашка по периметру, неравномерно шириной до 1,4 м. (трактор ЛКТ-81, плуг ПЛ-1, VALMET, фреза ТТА DELTA-2).
 22. Намечаемый год перевода культур в лесопокрытую площадь – 2029 г.
 23. Показатели оценки восстанавливаемых лесов для признания работ по лесовосстановлению завершёнными (возраст, количество деревьев главных лесных пород, средняя высота) – 10Е 9 лет, 1,7 тыс. шт./га, Нср не менее 0,7 м.
- Составил (арендатор): инженер Иконников А.Л. Иконников « 18 » 09.2019 »
(должность) (Ф.И.О.) (подпись) (дата)
- Проверил (уч.лесничий): Петраков В.Н. Петраков « 19 » Сентябрь 2019 »
(Ф.И.О.) (подпись) (дата)
- Проверил (инженер по л/в): Рябова С.А. Рябова « 19 » 09.2019 »
(Ф.И.О.) (подпись) (дата)
- Учтено с внесением следующих замечаний _____
-
- Главный лесничий : Мищенко Н.Н. Мищенко « 19 » 09 2019 »
(Ф.И.О.) (подпись) (дата)