

**ПРОЕКТ
ЛЕСОВОССТАНОВЛЕНИЯ
(создание лесных культур)
на осень 2019 г.**

Лесничество Любанское Участковое лесничество Трубниковское

№ квартала 74 № выдела 4

Главная порода Ель обыкновенная

Вид культур Сплошные

(сплошные, подпологовые, реконструкция)

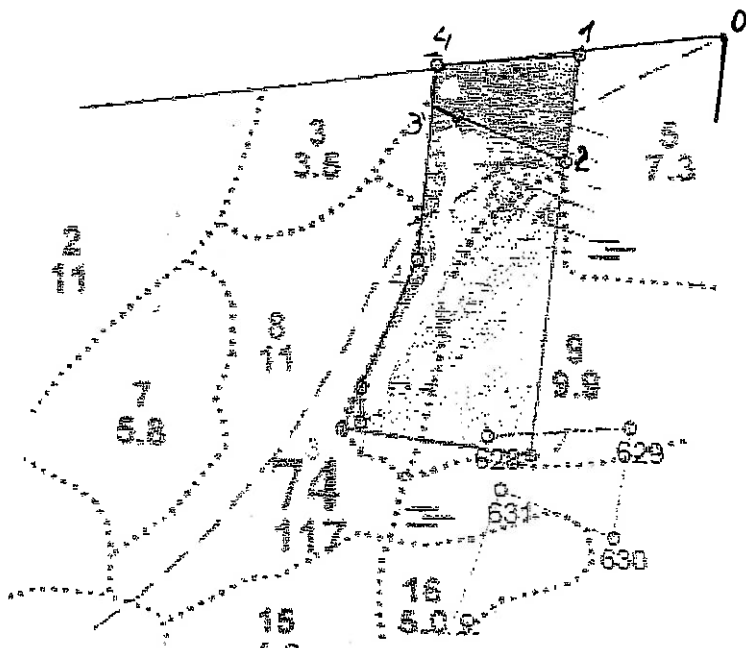
Арендатор лесного участка ЗАО «Интернешнл Пейпер»; дог аренды №2-2008-12-128-3 от 16.12.2008 г; лесная декларация №3-2017 от 07.02.2017 г

(наименование, № дог.аренды, декларация, дата)

Площадь участка, 1,7 га

План участка, масштаб 1:10 000

№№	направление	румб	длина
0-1	ЮЗ	84	248
1-2	ЮЗ	8	136
2-3	СЗ	69	185
3-4	СВ	5	50
4-1	СВ	84	189,6



1. Категория лесокультурной площади: вырубка 2017 г. состояние очистки удовлетворительная очистка произведена в соответствии с технологической картой разработки лесосеки, кол-во пней (валунов) на 1 га 600 шт., гарь ___ __ г.; редины, пустырь, прогалины и т.д.
2. Рельеф, почвы, механический состав, степень влажности: Хорошо дренированные равнины, грубогумусные, подзолистые, суглинистые, свежие
3. Напочвенный покров (важнейшие растения-индикаторы) кислица, вейник лесной, сныть
4. Тип леса (тип вырубки), тип лесорастительных условий: Ельник черничный, свежий КС-С2, вейниковый (В)
5. Наличие естественного возобновления (по породам), тыс.шт./га; размещение, средняя высота, м : Ель-0,57 тыс. шт/га
6. Зараженность почвы вредителями, вид в связи с отсутствием на восстанавливаемой площади признаков заселения вредными организмами, обследование не проводилось
7. Состав, возраст, полнота, класс бонитета реконструируемого насаждения ---
8. Способ реконструкции: ширина и направление коридоров, кулис, площадь расчищенных коридоров от общей площади реконструируемого участка (в %) ---
9. Сроки и виды подготовки площади, применяемые машины и орудия: не требуется
10. Способы и время обработки почвы (механизированная, ручная, сплошная, полосами, бороздами, площадками и т.д.), глубина обработки почвы, применяемые машины и орудия сентябрь 2019г., механизированная паашка плужных борозд на глубину до 20см, трактором ТДТ-55 с плугом ПЛ-1
11. Размещение и размеры площадок, полос, борозд на площади и их направление Среднее расстояние между бороздами 6,0м шириной 1м, направление борозд вдоль трелевочных волоков, направление 3-В
12. Метод и способ создания культур (посадка сеянцами, саженцами, посев рядовой, строчно-луночный, ручной, механизированный): посадка ручная сеянцами в оба пласта плужных борозд под меч Колесова
13. Количество посадочных (посевных) мест на 1 га, тыс.шт. не менее 2,0 тыс.шт/га
14. Размещение посадочных (посевных) мест, среднее расстояние между рядами 5,0--1,0 м, в рядах 1,6 м, в два пласта в шахматном порядке
15. Схема смешения пород смешение чистыми рядами Е-Е-Е
16. Потребность в посадочном (посевном) материале на 1 га не менее 2,0 тыс.шт/га и на всю площадь по породам-Ель не менее 3400 тыс.шт/га
17. Характеристика посадочного (посевного) материала по породам: возраст сеянцев, саженцев стандартные сеянцы ели ЗКС, диаметр у корневой шейки не менее 2,0 мм, высота не менее 12см, класс качества семян, их происхождение, лесосеменной район
18. Способ подготовки семян к посеву ---не проектируется
19. Виды и способы агротехнических уходов, их кратность:
2020г- удаление травянистой растительности в рядах культур(по необходимости)
2021г-удаление травянистой растительности в рядах культур
2022г-удаление травянистой и нежелательной древесной растительности в рядах культур
20. Виды и способы лесоводственных уходов, их кратность: уничтожение и предупреждение появления нежелательной древесной растительности -механизированный-однократ
21. Противопожарные мероприятия, протяженность, ширина мин полос Прокладка минерализованных полос плугом шир.до 1,4м по сторонам деланки л.1-2-3-4 протяженностью 0,4км(по стороне л.4-1 протяж. 0,18км минполоса не требуется(квартальная просека)
22. Намечаемый год перевода культур в лесопокрытую площадь _____ 2028г

23. Показатели оценки восстанавливаемых лесов для признания работ по лесовосстановлению завершенными (возраст, количество деревьев главных лесных пород, средняя высота) ель обыкновенная 9 лет высота 0,7 м 2,0 т. шт/га

Составил: мастер Сидоров И.В. « 05 » 09
(должность) (Ф.И.О.) (подпись)

Проверил: Инженер по л/в Колясюк Н.П. « 05 » 09, 2019г.
(должность) (Ф.И.О.) (подпись)

Проверил: лесничий Федоров О.В. « 05 » 09, 2019г.
(должность) (Ф.И.О.) (подпись)

Согласовано с внесением следующих замечаний: по факту создания лесных культур представить в лесничество паспорт на посадочный материал и внести уточнения в п 17 данного проекта.

Главный лесничий : Матвиива О.П. « 05.09.2019г. »
(Ф.И.О.) (подпись)